



## « Racontez-nous vos balades du Cailly »

### Mini-Balade du 17 Avril 2021 à Déville-lès-Rouen

2 participants + 1 intervenant

Après un rappel des gestes sanitaires, il est indiqué que la contrainte de la jauge de 6 personnes maximum est liée au contexte Covid 19.

Il s'agit au 1<sup>er</sup> semestre 2021 d'une concertation sur la programmation, sur les grands principes du projet. Une seconde concertation sur la conception, sur des aspects plus précis et plus opérationnels sera organisée quand le projet sera plus avancé, probablement en 2022.

Après une présentation du projet dans sa globalité : 14 km, avec 6 communes traversées, 3 enjeux majeurs liés au développement durable (lutte contre le changement climatique, amélioration de la santé humaine, maintien du lien social), les participants sont amenés à se présenter succinctement.

L'objectif de la concertation est de recueillir les retours d'expériences sur les tronçons existants et les attentes/craintes sur le reste du projet afin de pouvoir se poser les bonnes questions dans le cadre de la programmation.

#### **Retour d'expérience cheminement Gymnase Jacques Anquetil**

Les participants apprécient ce site et l'aménagement en stabilisé réalisé sur sa partie nord.

Ils notent néanmoins que cet aménagement est un peu éloigné de la Clairette, et qu'il serait intéressant de proposer une alternative avec un sentier le long du cours d'eau.

#### **Jardins partagés**

Le tracé prévisionnel de la balade passe par les jardins partagés (site actuellement privé et fermé au public) pour ensuite traverser la clairette avant la déchetterie.

Les participants sont enthousiastes à cette idée et déçus de ne pouvoir passer par les jardins dès à présent. Ils trouvent l'alternative avec le passage sur la RD51 tout à fait impossible au vue de la densité et la vitesse de circulation des automobiles.

#### **Passage au sud de la déchetterie sur les délaissés de l'A150**

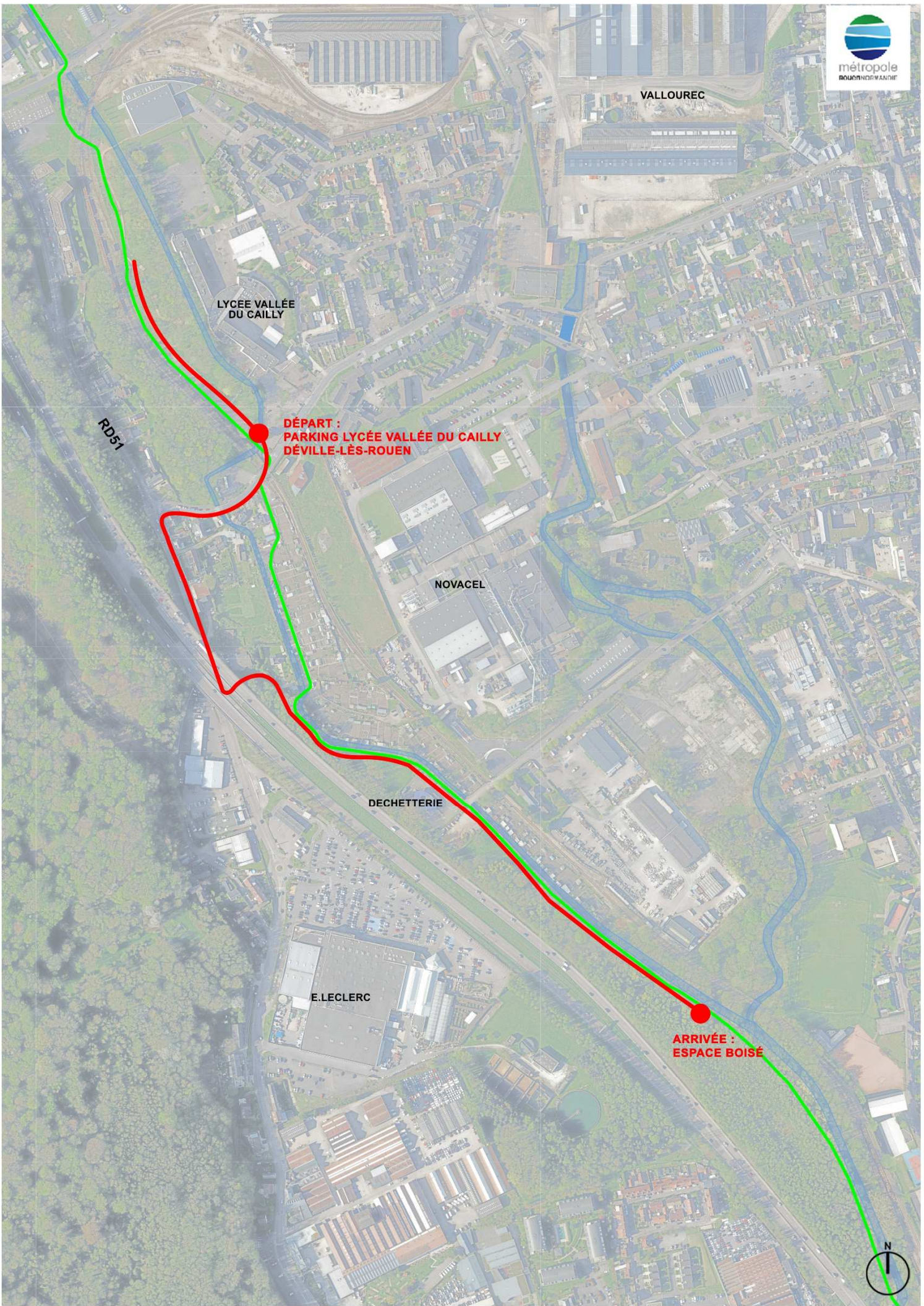
Les participants découvrent le site, et malgré le bruit en provenance de l'A150 ils apprécient fortement les espaces.

La vue sur les jardins, les bois en contrebas de l'A150, et les usines de Déville-lès-Rouen crée un paysage semi-urbain qualitatif.

L'impression d'être à la campagne malgré la proximité immédiate de la ville est soulignée et appréciée.

La question du revêtement est soulevée et partage les points de vue : il serait souhaitable d'avoir une accessibilité pour le plus grand nombre mais également garder une insertion paysagère et écologique.

Les participants sont déçus que la visite ne puisse dès à présent découper à Canteleu ou Rouen et doivent faire demi-tour.



VALLOUREC

LYCEE VALLÉE  
DU CAILLY

RD51

**DÉPART :**  
**PARKING LYCÉE VALLÉE DU CAILLY**  
**DÉVILLE-LÈS-ROUEN**

NOVACEL

DECHETTERIE

E.LECLERC

**ARRIVÉE :**  
**ESPACE BOISÉ**

