



AMÉNAGEMENT DES ACCÈS DÉFINITIFS
DU PONT FLAUBERT EN RIVE GAUCHE DE LA SEINE

Réunion du 15 septembre 2022





> Sommaire

- L'historique du projet
- Les objectifs du projet
- Les caractéristiques techniques du projet
- Les décisions administratives
- Le coût et le financement du projet
- L'organisation des principaux flux de circulation
- Les grandes étapes de construction du projet
- L'avancement du projet
- La communication autour du projet



> L'historique du projet

- Les infrastructures existantes :
 - la voie rapide Sud III (mise en service en 1997)
 - le pont levant Gustave Flaubert et ses viaducs mis en service en septembre 2008 avec des raccordements provisoires aux deux extrémités
- Une solution définitive déclarée d'utilité publique en 2001 réinterrogée dès 2006 par les mutations urbaines en cours ou à venir sur la rive gauche



> L'historique du projet

- Une co-construction Etat (DREAL) – Métropole depuis octobre 2006 (démarrage des études de définition du quartier Rouen-Flaubert) :





> L'historique du projet

- Une concertation continue avec les acteurs locaux du territoire et le public :
 - Pendant la conception du projet (comités de pilotage, comités techniques, comités de concertation avec partenaires socio-économiques, comités de concertation avec les associations, ...)
 - Comité de coordination inter-maîtrises d'ouvrage : installation le 20 mars 2013 (plusieurs réunions par an depuis cette date)
 - Concertation du 16 avril au 31 mai 2015 dont 4 réunions publiques (1 dédiée à la thématique circulation) - Bilan de la concertation : 6 août 2015
 - Concertation inter-services : du 13 mai au 30 juin 2016 - Bilan de la concertation : 8 septembre 2016
 - Enquête publique : du 5 janvier au 9 février 2017
 - Rencontres Collectivités, HAROPA, SPL Rouen Normandie Aménagement, acteurs économiques et particuliers « riverains » du projet en octobre et novembre 2017 puis en avril et mai 2019 pour présenter le déroulé des travaux



> Les objectifs du projet

- Finaliser le raccordement du pont Flaubert à la Voie rapide Sud III



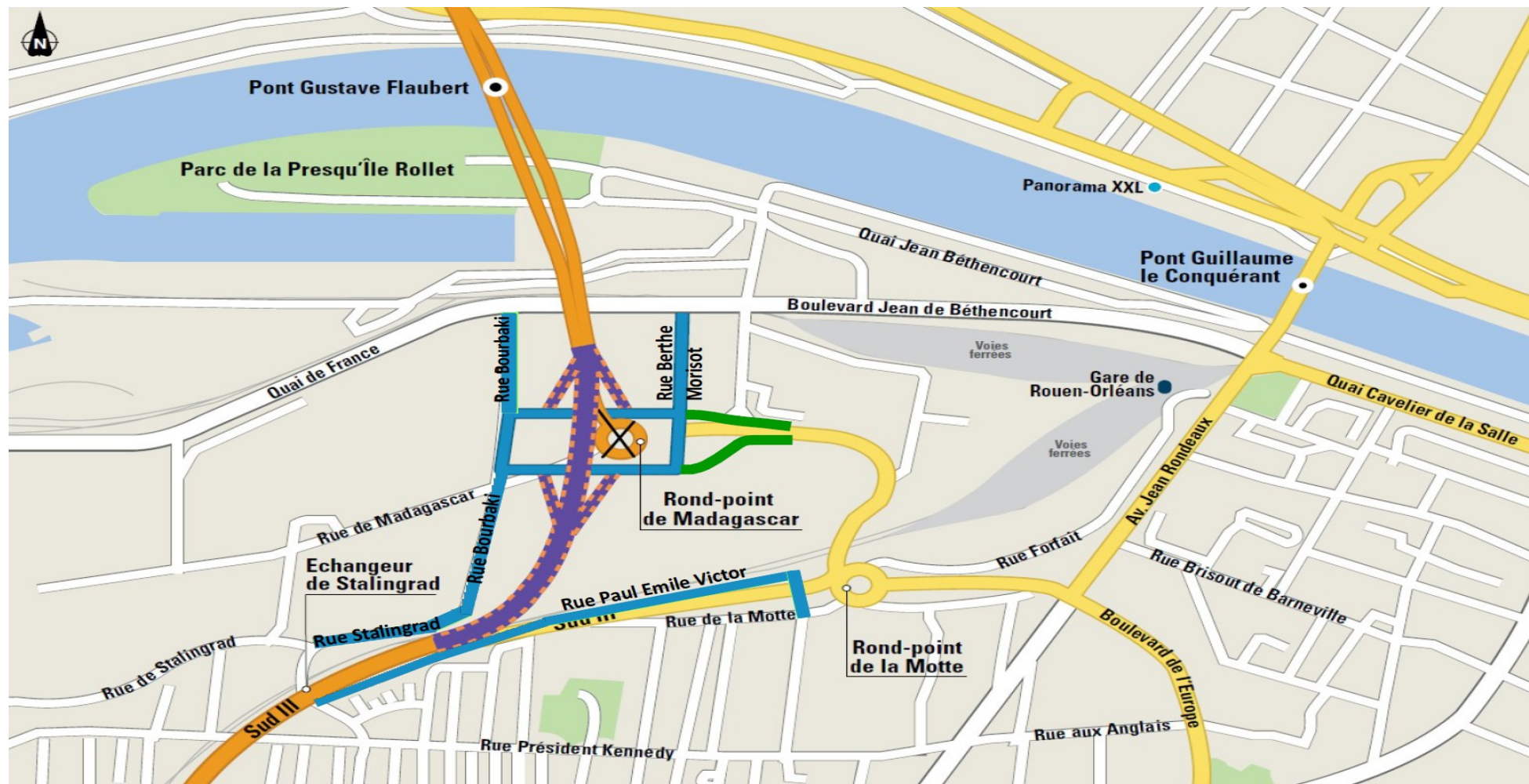
> Les objectifs du projet

- Permettre le développement urbain et économique du secteur :
 - ✗ en construisant « la ville sur la ville » (réutilisation d'anciennes friches industrielles)
 - ✗ en supprimant la coupure urbaine que constitue l'actuelle voie rapide Sud III (ré-ouverture de la ville de Petit-Quevilly vers la Seine)

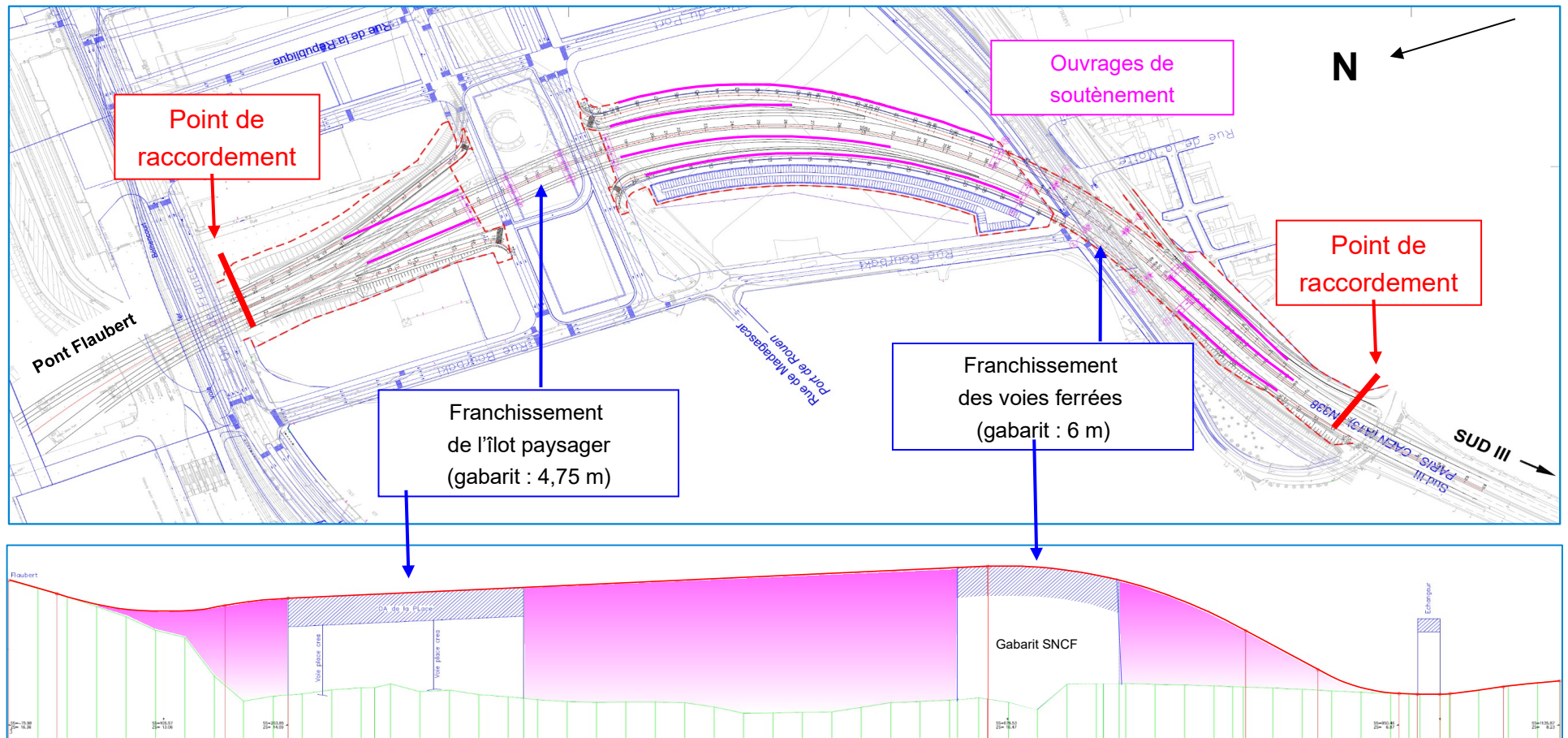
Perspective 3D du quartier Rouen Flaubert



> Les caractéristiques techniques du projet



> Les caractéristiques techniques du projet





> Les caractéristiques techniques du projet





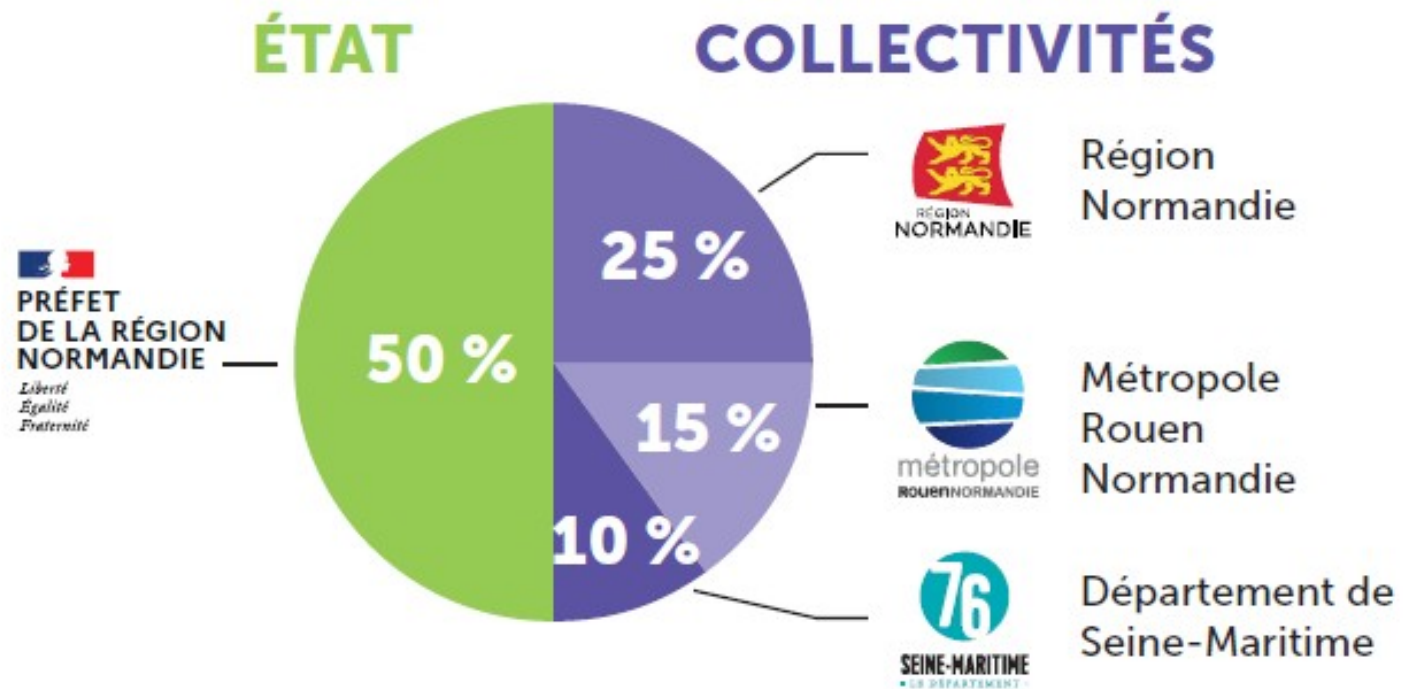
> Les décisions administratives

- Arrêté préfectoral du 15 juin 2017 portant sur l'intérêt général des travaux nécessaires à l'aménagement des accès définitifs du pont Flaubert en rive gauche de la Seine (déclaration de projet) et emportant mise en compatibilité des PLU de Rouen et du Petit-Quevilly
- Obtention des dernières emprises foncières : 19 juillet 2017
- Arrêté préfectoral du 22 mars 2018 au titre de la loi sur l'Eau (déclaration)
- Arrêté ministériel du 8 janvier 2018 portant attribution du caractère de route express aux accès définitifs du pont Flaubert en rive gauche de la Seine et le retrait de ce caractère à des routes et sections de routes nationales



> Le coût et le financement du projet

- Montant de l'opération : 180 M€





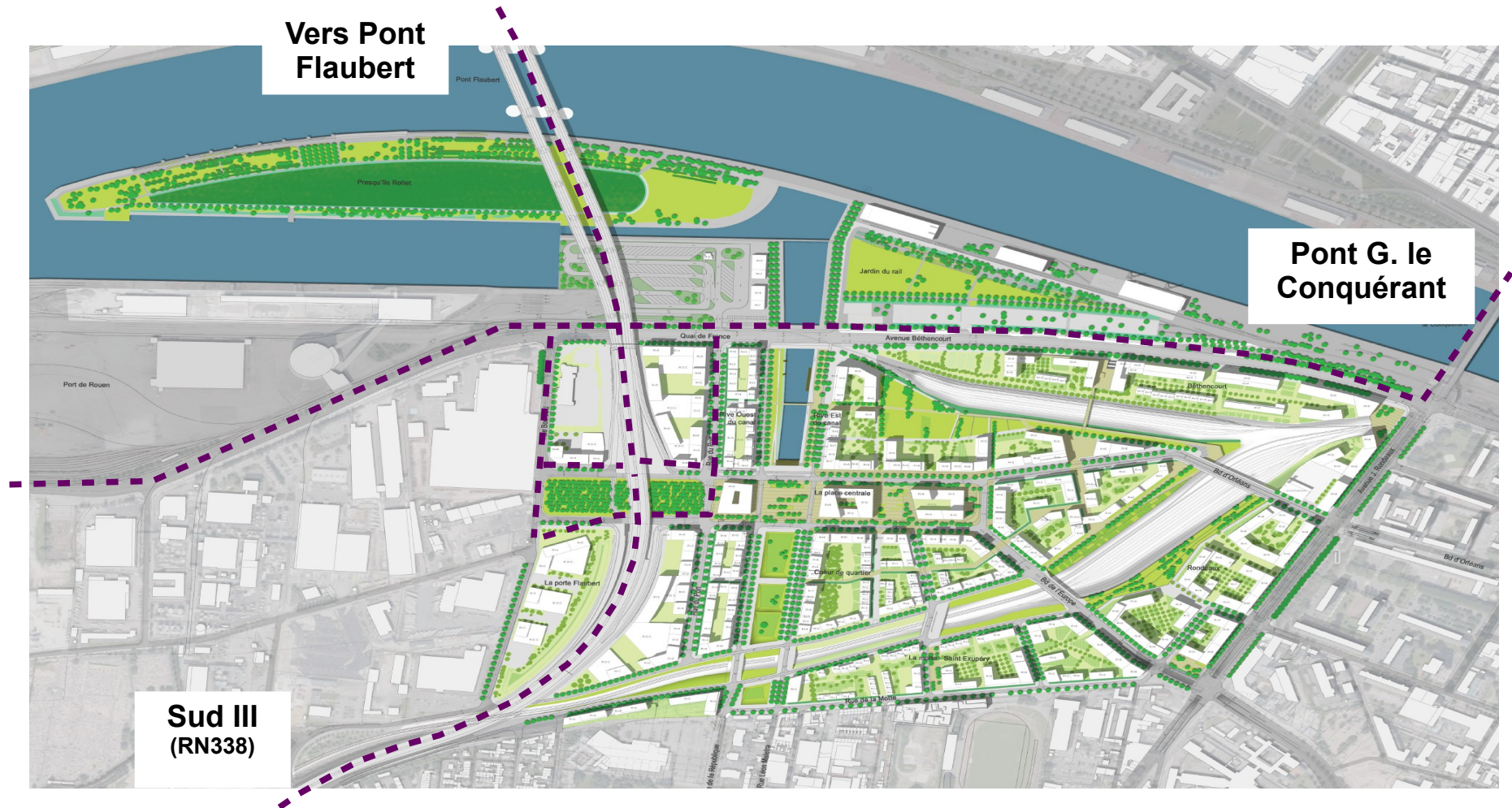
> L'organisation des principaux flux de circulation

Rappel des hypothèses :

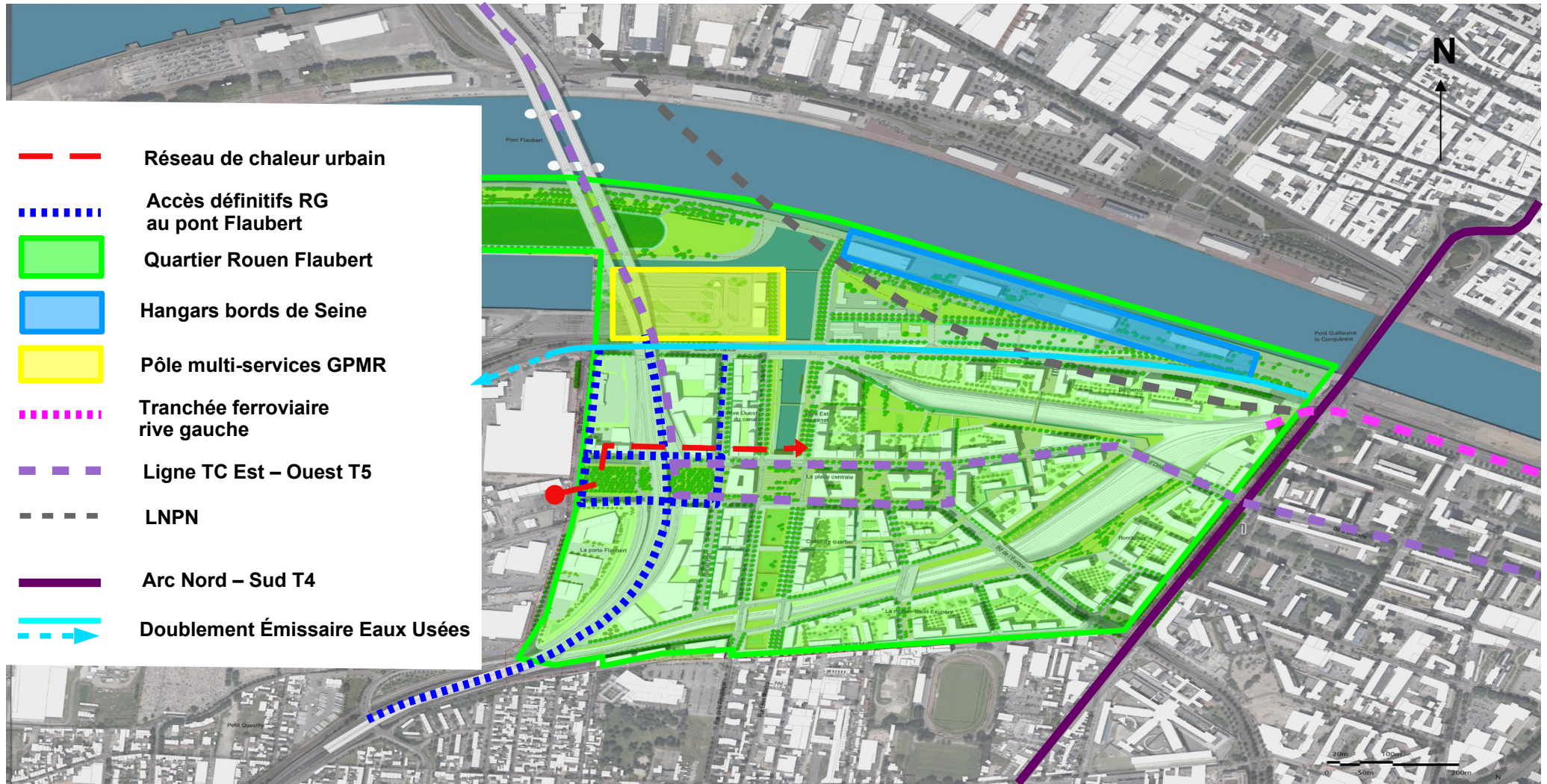
- Objectifs ambitieux de répartition modale des déplacements générés par le quartier Rouen Flaubert :
 - ➔ 50 % modes doux (vélos / à pied)
 - ➔ 50 % transports motorisés (1/3 transports collectifs – 2/3 véhicules)
- Pour le projet : hypothèse ambitieuse trafic d'échanges 2010 = trafic d'échanges 2025

Enjeux : optimiser la répartition des principaux flux de circulation (visant à protéger le cœur du quartier de trafics importants)

> L'organisation des principaux flux de circulation :
les transports exceptionnels

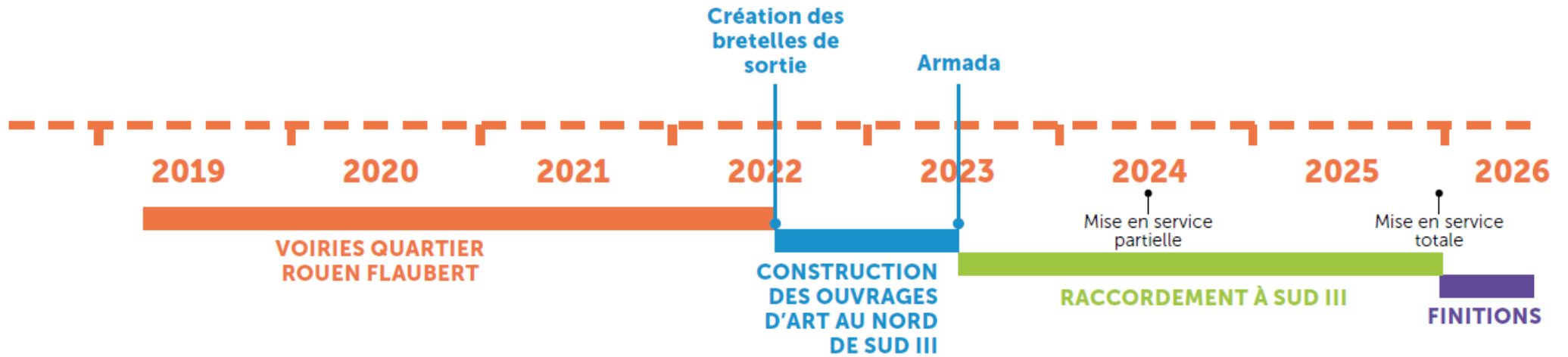


> Un aménagement en interface avec d'autres projets





> Les grandes étapes de construction du projet



> Les travaux déjà réalisés (fin 2019 – été 2022)



**Bassin place centrale
du quartier Rouen Flaubert
(1ère partie)**



Voiries anticipées du quartier Flaubert



**Bassin assainissement du projet
« bassin Madagascar »**



**Rue Berthe Morisot
(partie Nord)**



> Les travaux à venir (09/22 → 01/23)





> La communication associée au projet

- Un site internet dédié au projet (www.acces-pontflaubert-rivegauche.fr) avec possibilité d'inscription pour recevoir des informations sur les travaux et l'avancement du chantier (français + une version synthétisée en anglais)
- Autres outils de communication : affiche « information chantier », lettre d'information, maquette numérique 3D, dossier de presse, messages radiophoniques, ...
- Supports de communication en français et en anglais / allemand (à la demande des acteurs économiques)
- Pour le démarrage des travaux du projet : 4ème affiche « flash-info chantier » diffusé suite à conférence de presse du 16 septembre 2022



Merci de votre attention