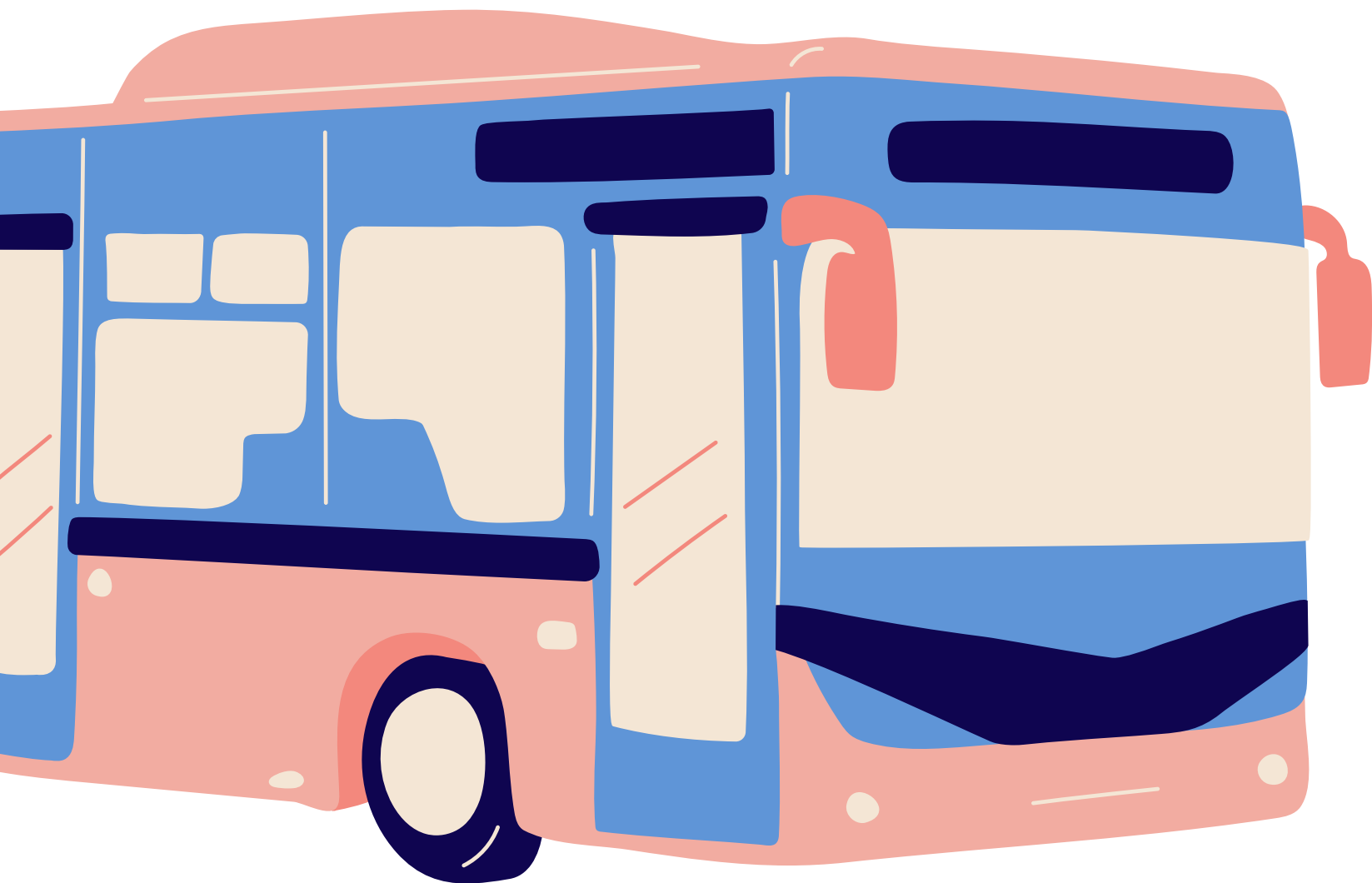


**Lundi 28 et Mardi 29 mars 2022 à 18h30**

Métropole Rouen Normandie - Groupement Ingetec Folius Cabinet Merlin

# Atelier participatif T5

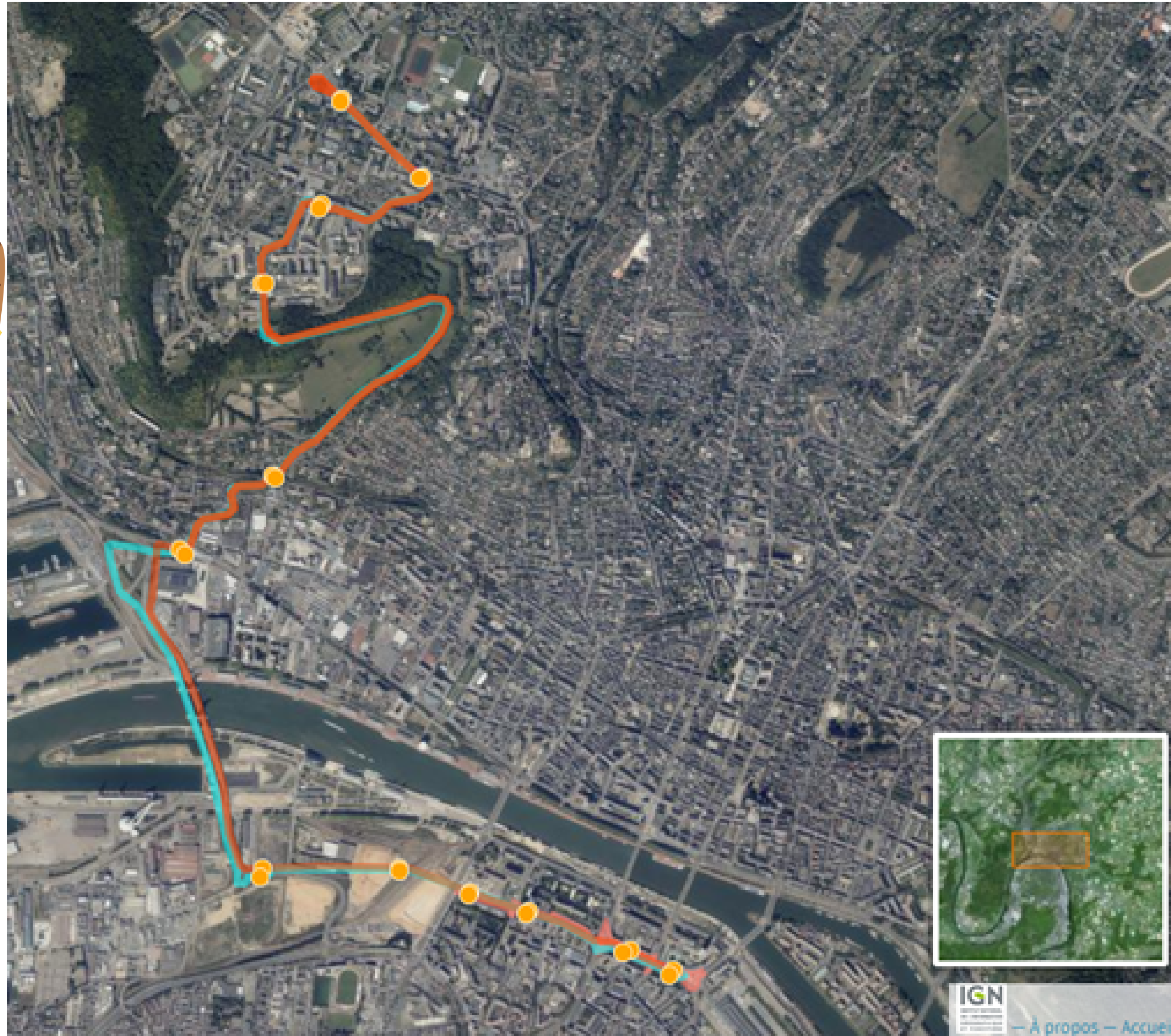


# La Nouvelle Ligne T5

Plan du tracé et arrêts potentiels de T5



Ludovic Letellier  
Métropole Rouen  
Normandie



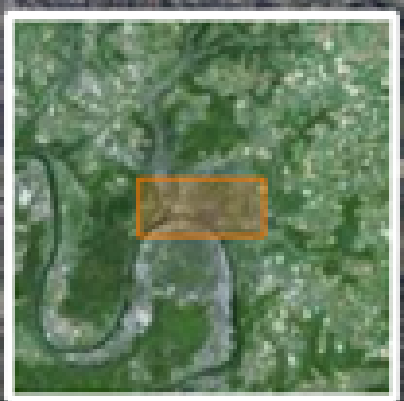
Visualiser les données  Fermer

Carte de travail NE PAS DIFFUSER : Itinéraire et arrêts potentiels du T5

par SIG\_Mobilite

- Itinéraire T5 sens montant
- Itinéraire T5 sens descendant
- Arrêts T5
- Emprise des quais T5
- Emprise des études et travaux T5

Crédits



# T5: une vraie ligne TEOR

**Un tracé de 8 km dont près de 4,3 sont existants. Reste à créer/aménager:**

- Liaison pont Flaubert/PEM Mont Riboudet : 1,00 km
- Quartier Rouen Flaubert: 1,50 km
- Orléans/Clémenceau : 1,20 km

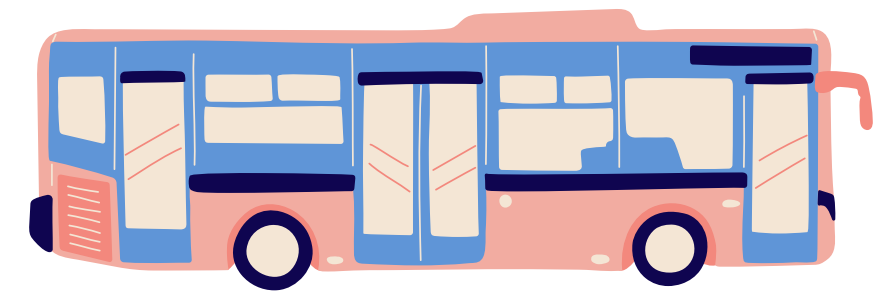
**Un tracé en grande majorité en site propre**

**12 000 à 18 000 voyageur.euses /jours**

**Choix de bus électriques**

**En chiffres :**

- 12 stations dont 5 existantes
- Fréquence de 8 min en HP
- Temps de parcours de 25 minutes soit une vitesse commerciale de 19,05 km/H



# T5 – Les objectifs

## **Soulager la T1**

- Accès à l'université
- Impossibilité d'augmenter la fréquence du T1 (impact sur le tronc commun)

## **Desserte rive droite / rive gauche en TC sans passer par Théâtre des Arts**

## **Desservir le quartier Rouen Flaubert pour l'arrivée des premier-es habitant-es**

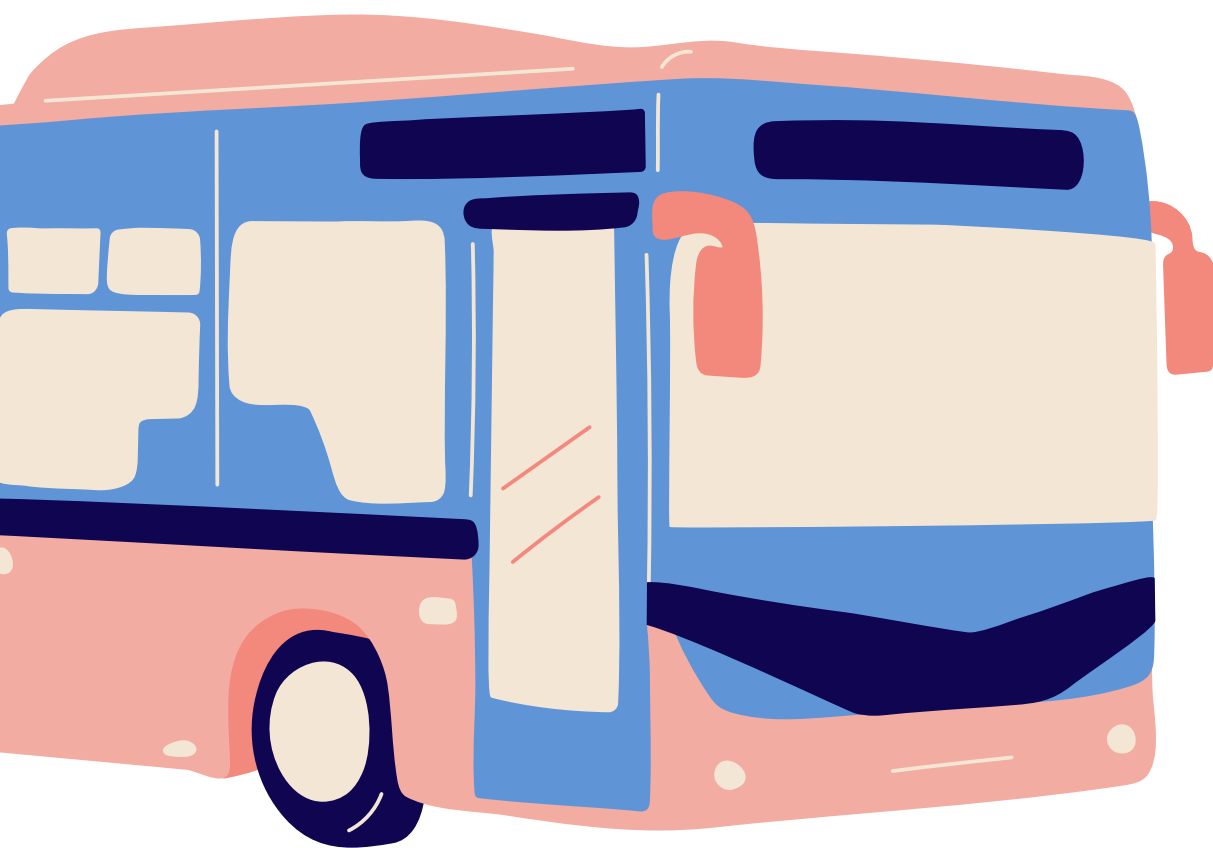
## **Création d'une ligne de transport en commun performante sur le centre rive gauche de Rouen**

- Liaison avec T4 (station Orléans)
- Liaison avec le métro (station Joffre-Mutualité)
- Desserte du P+R du Mont Riboudet et liaison avec le PEM Mont Riboudet

## **Desserte de Saint Sever Nouvelle Gare**



# Calendrier prévisionnel



● **Octobre 2021 à  
avril 2022**

---

Concertation  
volontaire

● **2022 - 2023**

---

Etudes

● **2023**

---

Travaux  
concessionnaires

● **2024 - 2025**

---

Travaux aménagements T5  
et réseaux Métropolitains  
(Eau et Assainissement)

● **2026**

Mise en service

# Secteur 1: Les contraintes à considérer



Alexandre Lebas  
Ingétec



# Contrainte 1 – La circulation

## Trafics et saturation concentrés sur les axes structurants

- Avenue J. Rondeaux
- Boulevard de l'Europe
- Pont Guillaume Le Conquerant

## Les scenarii d'insertion du T5 présentent de très faibles variations d'impacts sur les conditions de circulation

- Pas de congestion significative induite par les différents scenarii
- Pas de variation importante des temps de parcours



**= des marges de manœuvres pour supprimer un ou plusieurs sens de circulation, sans véritablement impacter la desserte locale**



# Contrainte 2 – La végétation

## Boulevard d'Orléans

- 42 platanes en bon état phytosanitaire

## Cours Clemenceau

- 37 platanes en bon état phytosanitaire
- Sur la zone de stationnement arboré (hors périmètre T5) :  
108 arbres en difficulté > tassement de sol important, stress hydrique important
- Une étude d'aménagement de ce secteur est prévu par le projet « Cœur de Métropole ».



## Présence d'espaces verts réduite – seulement 15% de la surface totale des espaces publics

- Pieds des arbres asphyxiés sur tout le tracé
- Bandes vertes centrales du Cours Clemenceau

## Opération de désimperméabilisation et réaménagement du Parc Lemoyne d'Iberville (printemps 2022 – Ville de Rouen)

- Réflexion commune sur l'aménagement du parc

**= des marges de manœuvres  
pour augmenter le % d'espaces  
verts et conserver l'existant**





# Les autres contraintes

## Emprises des stations

- Quais doubles = 36 m / Rampes = 7 m soit un Total = 50 m
- Largeur = 3m65 mini

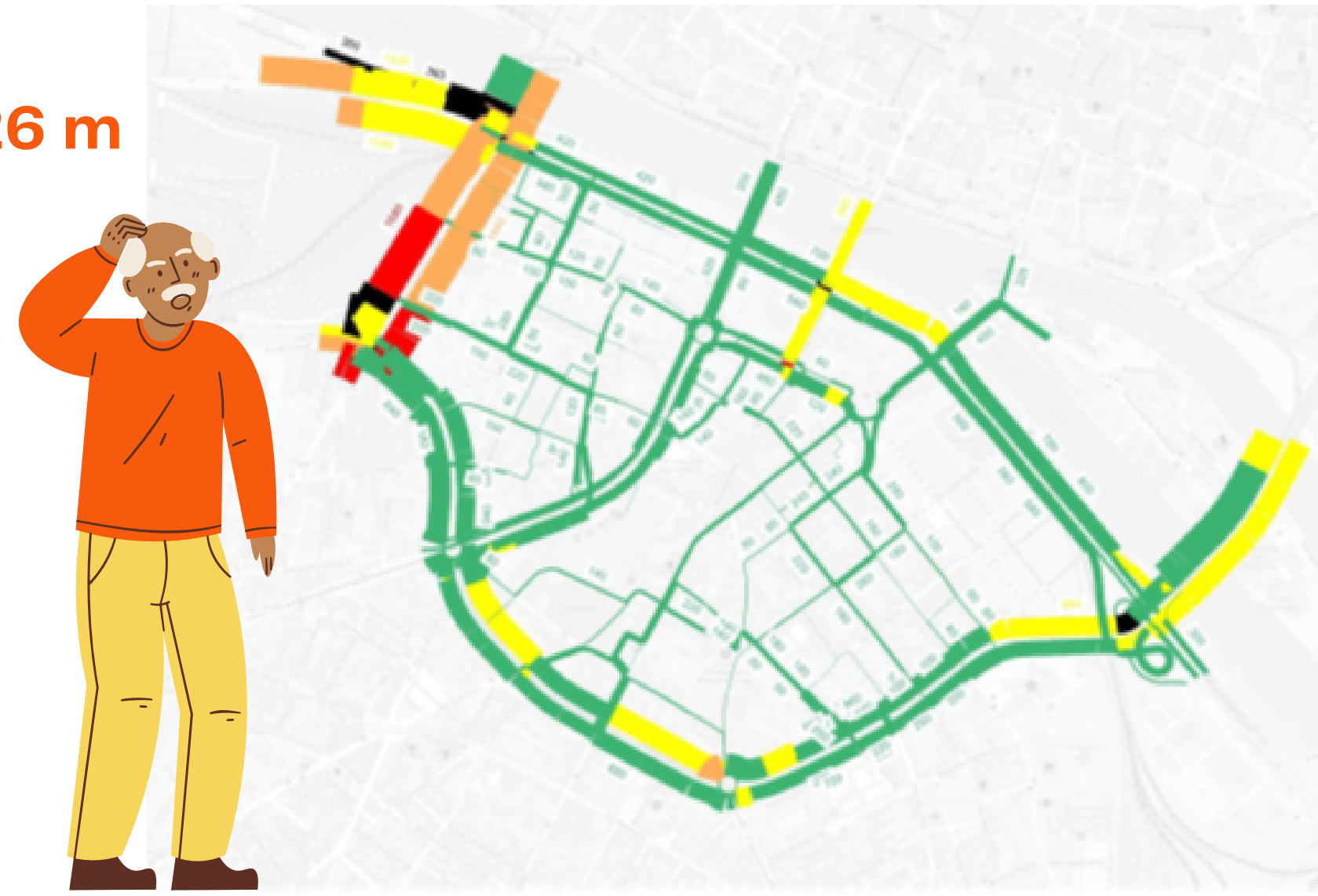
**Maintien d'1 voie de circulation pour la desserte des commerces Bd d'Orléans et des entrées VL (nouvelles constructions îlots Orléans, Hôtel du département...)**

## Largeur nécessaire pour les fonctionnalités = 25 à 26 m

- Plateforme TEOR = 6m50
- Piste cyclable de niveau 2 du Schéma de mobilités actives (SDMA):
  - 3 m si unilatérale bidirectionnelle
  - 2x2m si bilatérales unidirectionnelles
  - Élargissement de plateforme TEOR si usage des vélos (à 7m50)
  - Trottoirs de 2m minimum (x2)
  - Voies de circulation: 3m à 3m50 pour une voie en sens unique
  - Espaces verts: à définir

**Systemes de guidage optique du système Siemens pour l'accostage en station**

**Position des arbres**



# Résultat du questionnaire

Constats formulés par les participant-es



Lotha Martot  
Métropole Rouen  
Normandie

**Faible densité de nature, peu qualitative et segmentée**

Sur-présence du béton dans un espace majoritairement minéralisé, conçu pour la circulation et le stationnement des voitures

**Densité de trafic motorisé bruyant et polluant qui prend trop de place sur les mobilités actives (vélo/marche)**

**Peu d'espaces et d'équipements de détente et de partage sécurisés**

**Secteur aussi peu attractif qu'attrayant, globalement délaissé et triste, présentant des lacunes d'entretien renforçant un sentiment partagé d'insécurité**



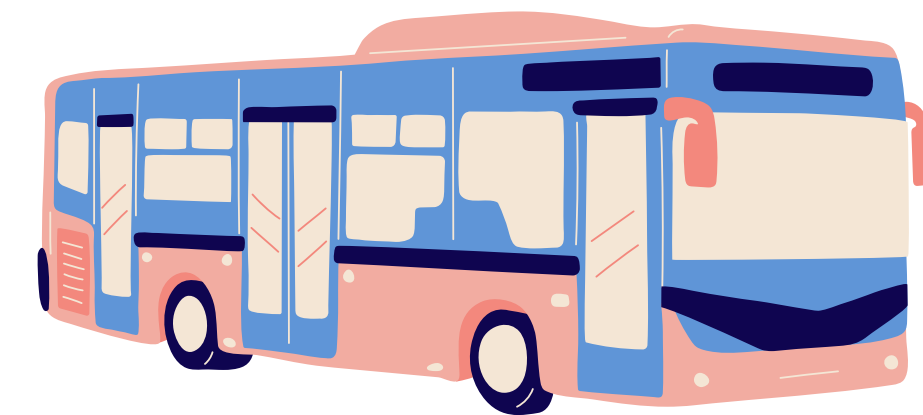
# Résultat du questionnaire

3 grandes tendances se dessinent

**Humaniser la ville et penser la régulation thermique, en remplaçant le bitume par de la végétalisation qualitative entretenue, dans le but de réinstaller durablement une forme de nature en ville**

**Partager et aménager l'espace de manière à garantir des accès faciles et sécurisés pour tou-tes**

**Ne pas penser l'aménagement seulement sous le prisme des déplacements en équipant le secteur de manière à favoriser la socialisation**



# Résultat du questionnaire

Les premières propositions concrètes des participant-es

**Créer un parc**

**Proposer des espaces verts et de détente qualitatifs**

**Créer une trame verte de mobilité active**

**Végétaliser les façades et les toits d'immeubles (hors T5)**

**Valoriser les arbres existants**

**Eviter les carrés de pelouse coincés entre 2 voies de circulation**

**Proposer une offre complémentaire de verdure à hauteur d'humain-es**

**Libérer le sol du goudron en créant des bandes parallèles aux trottoirs utiles aux poussettes, fauteuils roulants, caddies, ...**

**Installer des bancs, tables de pique-nique, parc de jeux**



A vous de participer!

