

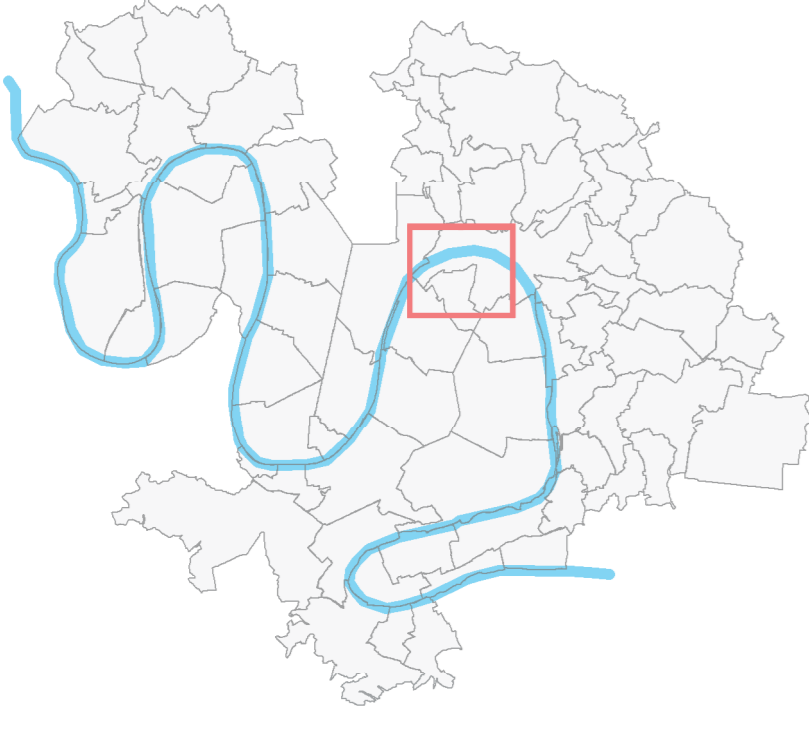


PLAN LOCAL D'URBANISME
Métropole Rouen Normandie

4.2 - Règlement graphique
4.2.2 - Planche 2 : Plan de la morphologie urbaine

Approuvé le 13 février 2020
Projet de modification n°2

Plan n° 40



Echelle : 1 / 5 000



IMPLANTATION DES CONSTRUCTIONS
Cf. Annexe règlement graphique 4.2.4.8

- Ligne de recul minimal d'implantation
- Ligne d'implantation

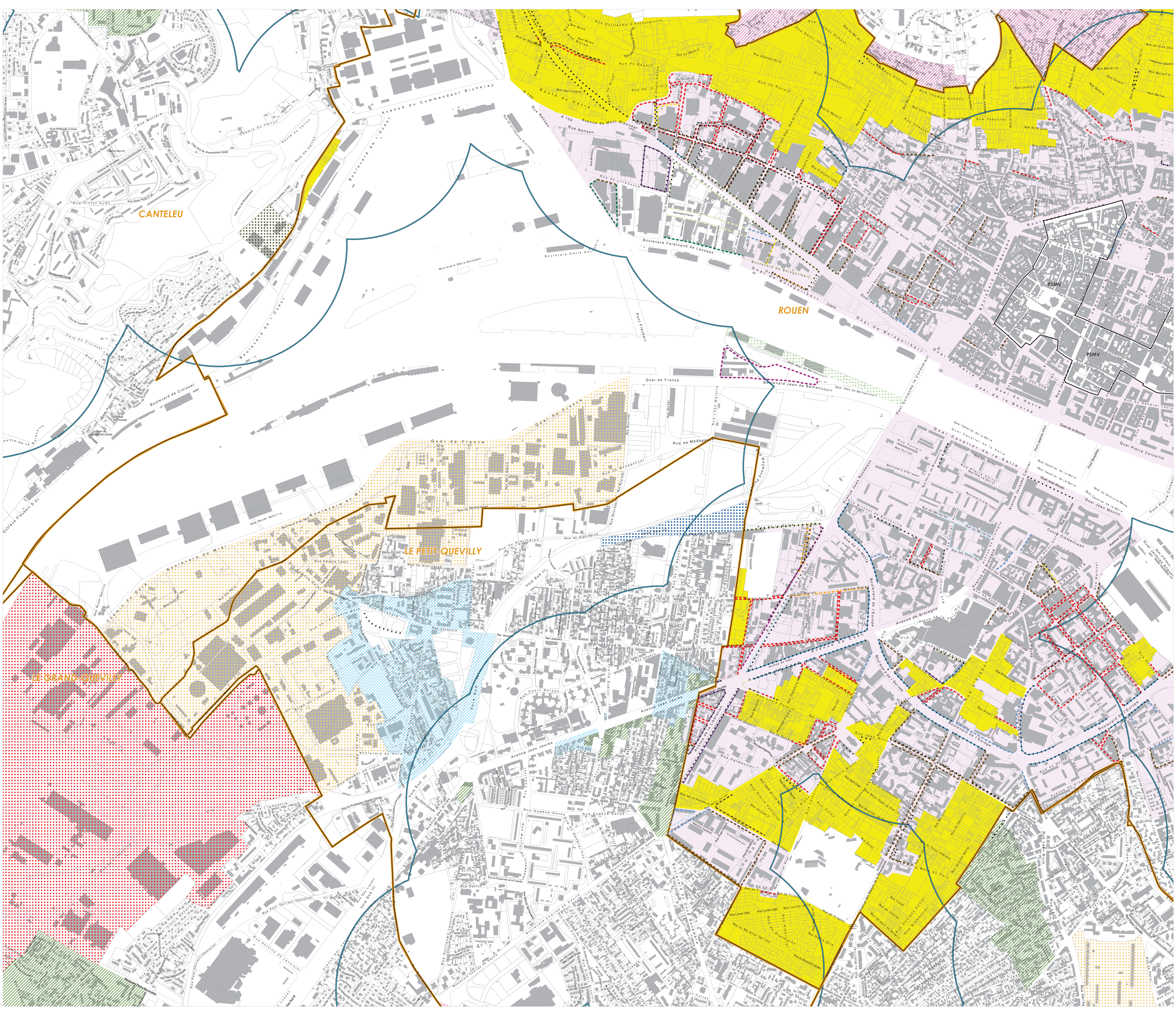
HAUTEUR

Hauteur maximale :	Hauteur maximale et nombre de niveau :
13 m	8 m, R+C ou A
14.5 m	9.5 m, R+1+C ou R+A
15 m	11 m, R+1+C ou A
17 m	14 m, R+2+C ou A
18 m	17 m, R+3+C ou A
19 m	20 m, R+4+C ou A
20 m	26 m, R+5+C ou A
30 m	
50 m	
60 m	

Hauteur à l'égout ou à l'acrotère :	Hauteur minimale et maximale à l'égout ou à l'acrotère :
7 m	9-13 m
9 m	19-25 m
10 m	14-19 m
13 m	11-16 m
14 m	
15 m	
16 m	
19 m	
20 m	
25 m	
35 m	

Hauteur au bâti environnant :
 Hauteur au bâti environnant

- PSMV
- Limite communale
- Parcelle cadastrale
- Emprise bâti
- Périmètre du réseau structurant de transport en commun urbain et des gares
- Secteur loi Barrière



Source : Métropole Rouen Normandie / Origine Cadastre 2010, IGN (© IGN 2010)

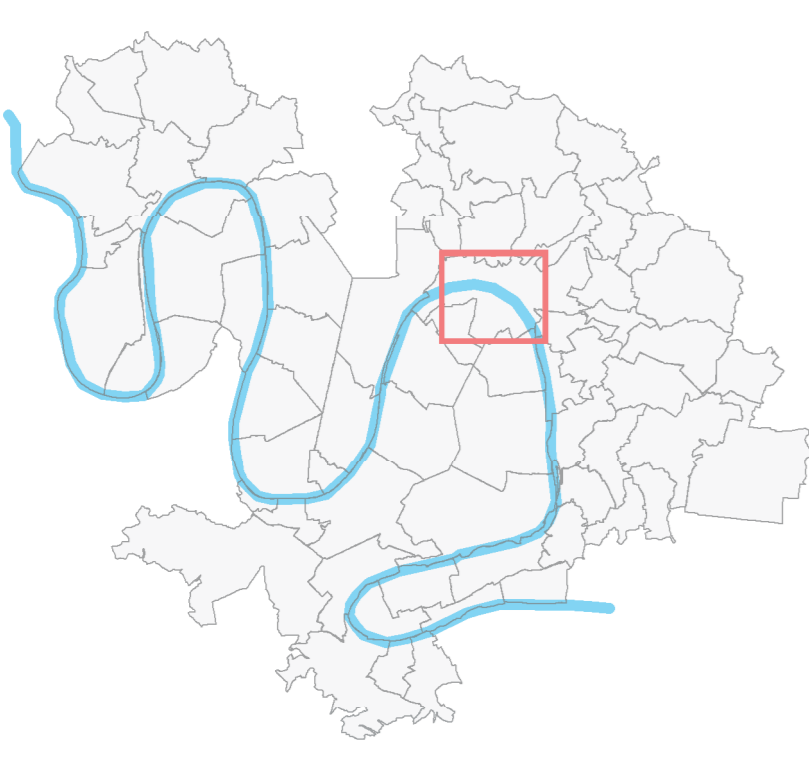


PLAN LOCAL D'URBANISME
Métropole Rouen Normandie

4.2 - Règlement graphique
4.2.2 - Planche 2 : Plan de la morphologie urbaine

Approuvé le 13 février 2020
Projet de modification n°2

Plan n° 41



Echelle : 1 / 5 000



IMPLANTATION DES CONSTRUCTIONS
Cf. Annexe règlement graphique 4.2.4.8

..... Ligne de recul minimal d'implantation
..... Ligne d'implantation

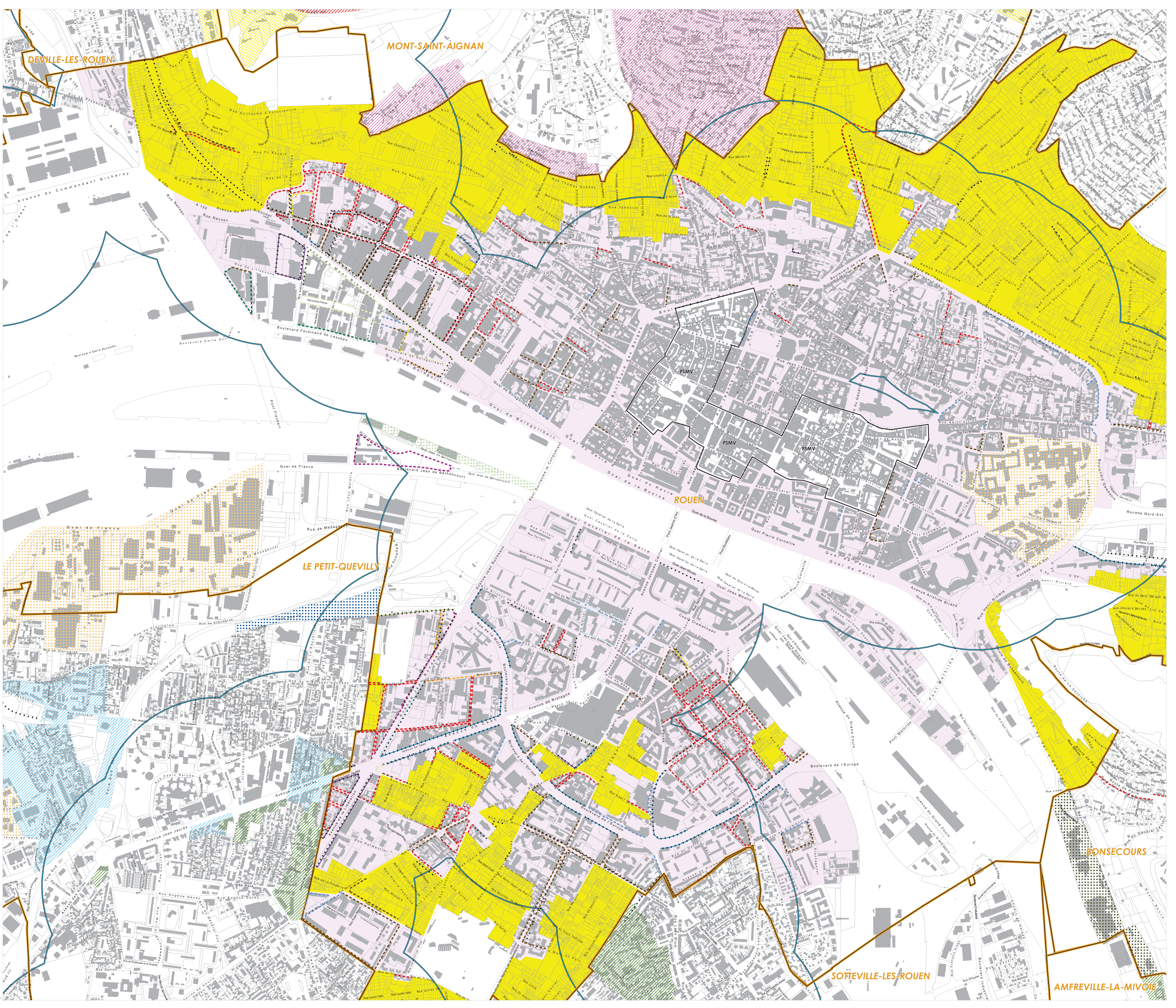
HAUTEUR

Hauteur maximale :		Hauteur maximale et nombre de niveaux :	
	13 m		8 m, R+C ou A
	14.5 m		9.5 m, R+1+C ou R+A
	15 m		11 m, R+1+C ou A
	17 m		14 m, R+2+C ou A
	18 m		17 m, R+3+C ou A
	19 m		20 m, R+4+C ou A
	20 m		26 m, R+5+C ou A
	30 m		
	50 m		
	60 m		

Hauteur à l'égout ou à l'acrotère :		Hauteur minimale et maximale à l'égout ou à l'acrotère :	
	7 m		9-13 m
	9 m		19-25 m
	10 m		14-19 m
	13 m		11-16 m
	14 m		
	15 m		
	16 m		
	19 m		
	20 m		
	25 m		
	35 m		

Hauteur au bâti environnant :
 Hauteur au bâti environnant

- PSMV
- Limite communale
- Parcelle cadastrale
- Emprise bâti
- Périmètre du réseau structurant de transport en commun urbain et des gares
- Secteur loi Barrièr



Source : Métropole Rouen Normandie / Origine Cadastre 2010, IGN (© IGN 2010)

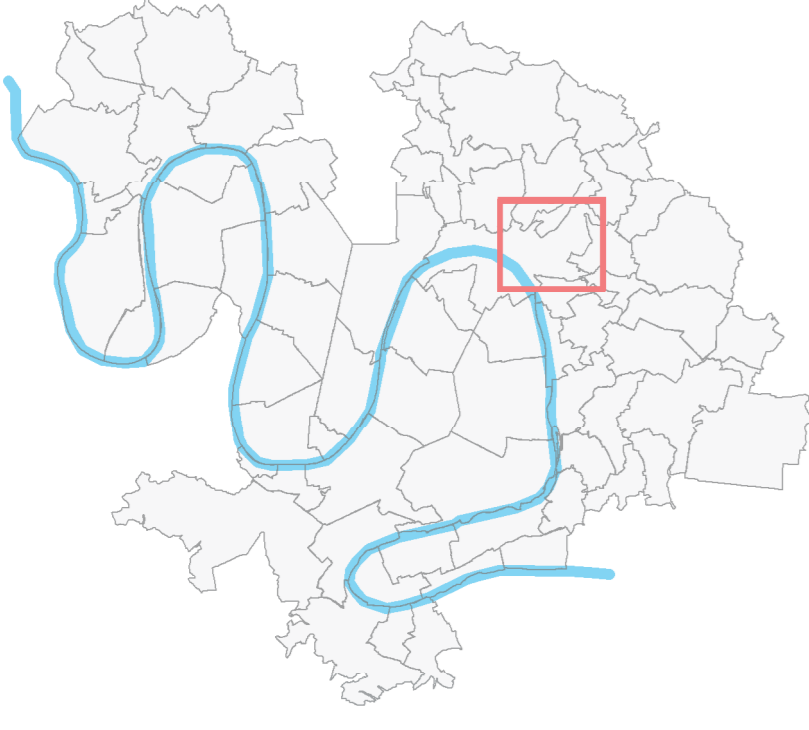


PLAN LOCAL D'URBANISME
Métropole Rouen Normandie

4.2 - Règlement graphique
4.2.2 - Planche 2 : Plan de la morphologie urbaine

Approuvé le 13 février 2020
Projet de modification n°2

Plan n° 42



Echelle : 1 / 5 000



IMPLANTATION DES CONSTRUCTIONS
Cf. Annexe règlement graphique 4.2.4.8

..... Ligne de recul minimal d'implantation
..... Ligne d'implantation

HAUTEUR

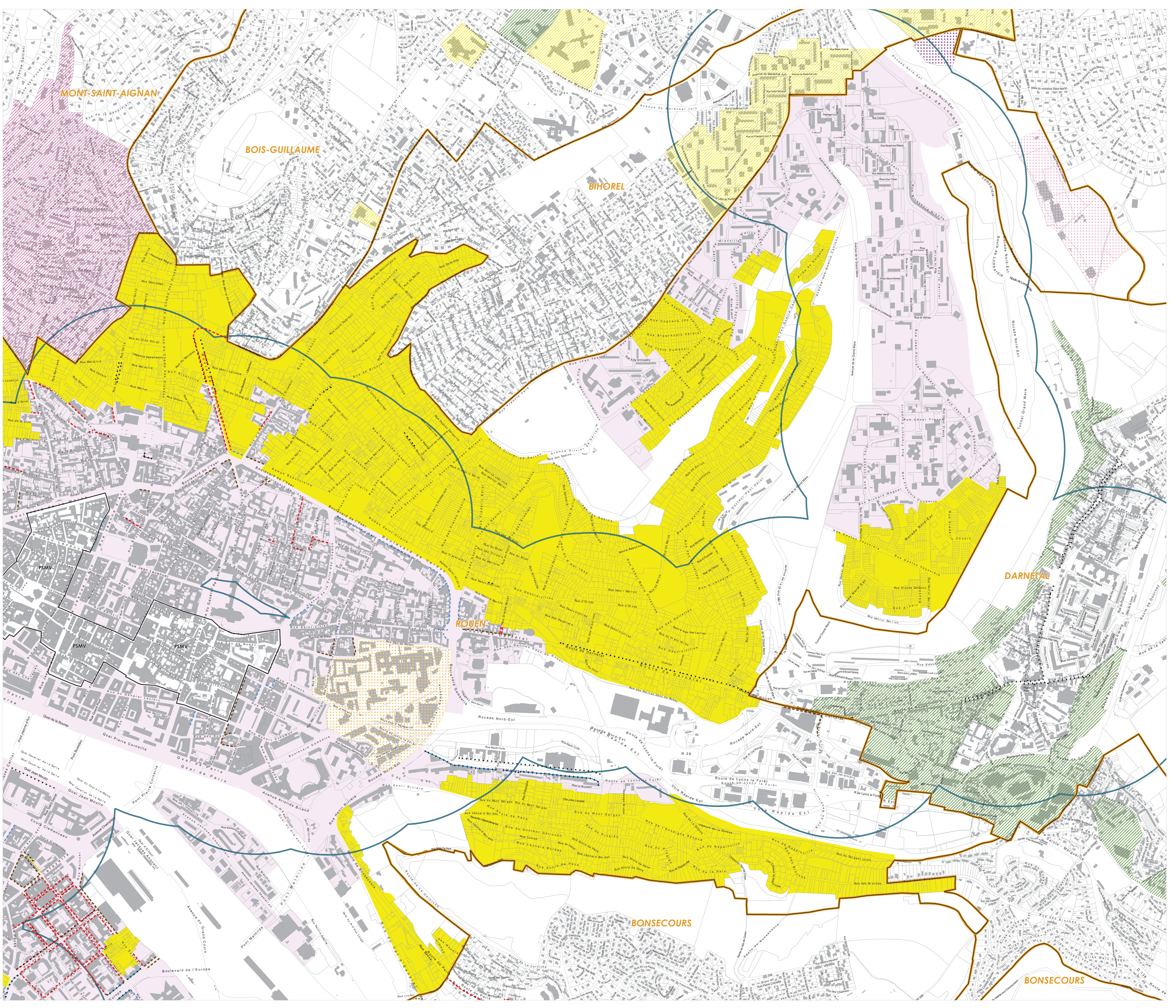
Hauteur maximale et nombre de niveaux :	
	13 m
	14.5 m
	15 m
	17 m
	18 m
	19 m
	20 m
	20 m, R+3+C ou A
	20 m, R+4+C ou A
	26 m, R+5+C ou A
	8 m, R+C ou A
	9.5 m, R+1+C ou R+A
	11 m, R+1+C ou A
	14 m, R+2+C ou A
	17 m, R+3+C ou A

Hauteur à l'égout ou à l'acrotère :	
	7 m
	9 m
	10 m
	13 m
	14 m
	15 m
	16 m
	19 m
	20 m
	25 m
	35 m

Hauteur minimale et maximale à l'égout ou à l'acrotère :	
	9-13 m
	19-25 m
	14-19 m
	11-16 m

Hauteur au bâti environnant :	
	Hauteur au bâti environnant

- PSMV
- Limite communale
- Parcelle cadastrale
- Emprise bâti
- Périmètre du réseau structurant de transport en commun urbain et des gares
- Secteur loi Barrièr



Source : Métropole Rouen Normandie / Origine Cadastre 2010, IGN (© IGN 2010)