

### Rappel du contexte :

La Métropole Rouen Normandie souhaite mettre en valeur sur son territoire, un parc naturel urbain d'une superficie d'environ 15,6 hectares, situé sur les communes de Cléon et Saint-Aubin-lès-Elbeuf et a confié une mission de programmation à l'atelier Tissot.

Le parc des Brûlins accueille aujourd'hui un hippodrome ainsi que deux terrains de rugby, occupés respectivement par la Société des Courses de Saint-Aubin-lès-Elbeuf et le CORE Rugby.

Le site présente un potentiel de développement important, notamment dans sa partie centrale, qui est actuellement sous-utilisée mais qui pourrait être exploitée pour des activités de plein air, des activités en lien avec l'environnement mais également pour des projets d'agriculture urbaine.

La Métropole a réalisé plusieurs travaux d'aménagements permettant de développer plus encore son potentiel. Dans ce cadre, elle a lancé une consultation citoyenne sur le parc des Brûlins : quel parc pour demain ?

Pour permettre à toutes et à tous de participer à la concertation et d'apporter sa contribution au projet, plusieurs temps d'échanges ont été organisés.

### Bilan de l'affichage actif et de l'atelier de co-conception :

La concertation s'est déroulée en deux temps :

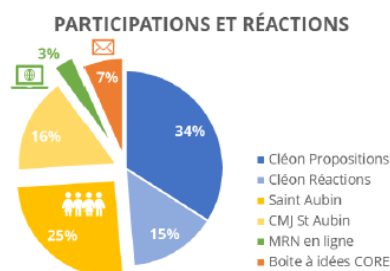
- **Un temps d'affichage actif du 18 janvier au 4 février 2023 :** Les riverains, habitants, utilisateurs étaient invités à s'exprimer et à faire part de leur vision du parc de demain, par le biais de gommettes, de notes repositionnables et feutres de couleurs à placer sur des affiches représentant le parc des Brûlins ainsi que des boîtes à idées.

L'affichage s'est déroulé au sein de plusieurs sites clés :

- Cléon : mairie, maison du projet, médiathèque, complexe sportif Ostermeyer, l'Ondine
- Saint-Aubin-lès-Elbeuf : mairie, médiathèque et conseil municipal des jeunes.
- Parc des Brûlins

Le public pouvait également s'exprimer sur la plateforme de la Métropole « *Je Participe* » en laissant des commentaires ou en positionnant des pastilles de couleurs sur une carte interactive.

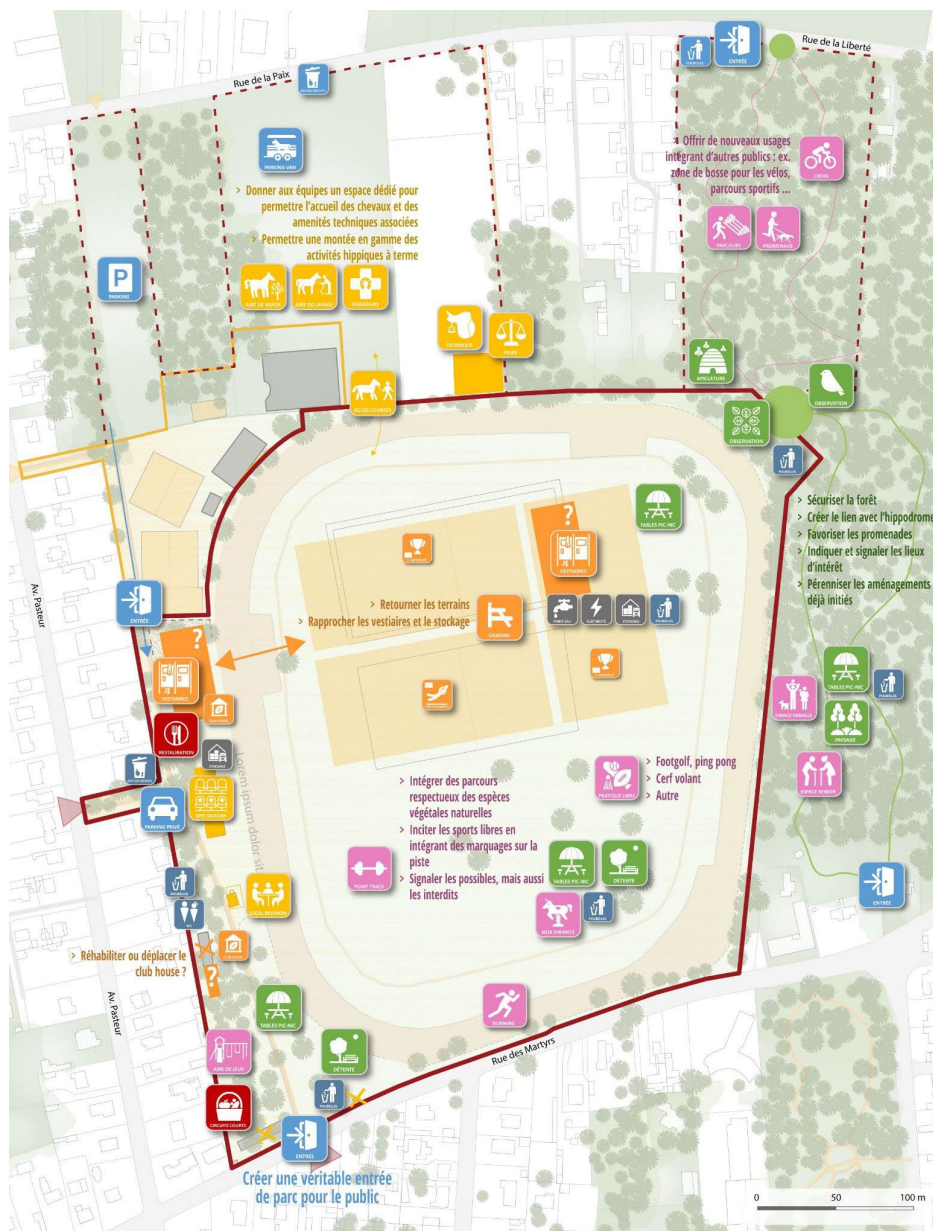
**Au total, ce sont près de 130 réactions qui ont été recueillies.** Parmi les suggestions les plus récurrentes, ont été proposés notamment : une plaine de jeux, des structures de plein air, des buts de foot, un skate park / circuit avec des bosses, un potager, une ferme pédagogique, un cinéma de plein air, l'organisation de concerts l'été, des transats, des bancs et des tables de pique-nique, ...



- **Un atelier de co-conception le 2 février 2023** animé par l'équipe Atelier Tissot (paysagistes) et Filigrane Programmation (programmiste) au clubhouse du CORE Rugby situé sur le site même du parc des Brûlins en présence M. Merabet, Vice-Président de la Métropole et des élus des communes de Cléon et Saint-Aubin-lès-Elbeuf. Les élus ont rappelé les objectifs de cette concertation qui visent à maintenir et consolider les activités sportives déjà présentes sur le site et restituer aux riverains et habitants un espace vert de qualité, amélioré et valorisé.

**La quarantaine de participants présents** (membres du CORE Rugby, de la société des courses, riverains), a été répartie en deux groupes mixtes et invitée à réfléchir de manière ludique aux usages et activités en positionnant des étiquettes illustrées et colorées sur des plans du parc. Les réflexions ont ensuite été mises en commun et des similitudes ont été constatées : repositionnement des terrains de rugby et/ou des vestiaires, travail sur les espaces dédiés aux chevaux pour une valorisation de l'entrée du parc, réflexions sur les usagers récréatifs compatibles et la mise en scène des parcours, travail sur l'accessibilité et le stationnement, volonté d'un espace « simple » mais proposant davantage de lieux de détente et de découverte.

Elles ont permis de dessiner la carte suivante :



- **Des modalités en ligne sur le site JeParticipe** : la démarche de concertation a fait l'objet [d'une page dédiée sur le site JeParticipe](#) qui a permis de recueillir 7 avis sur le projet. Aucune contribution en revanche n'a été récoltée par la cartographie participative en ligne.

### Et ensuite ?

L'équipe de l'Atelier Tissot et le Cabinet Filigrane vont maintenant consolider les propositions récoltées durant la période d'affichage et l'atelier de co-construction tout en les conciliant avec les intérêts des activités existantes sur le site.

A l'issue de ce travail d'analyse et de récolement, des scénarios seront proposés à la Métropole, aux élus et aux associations.