



# La Seine à Vélo

*De Paris à la Mer*

ATELIER PARTICIPATIF

SECTEUR Cléon – Saint-Aubin-lès-elbeuf

06 AVRIL 2023



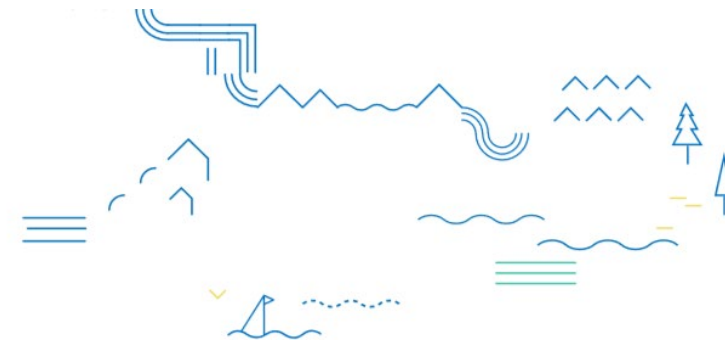
# DÉROULÉ



# Déroulé (2h)



1. Le projet (15 min.)
2. Vos avis sur le questionnaire en ligne (45 min.)
3. Travail participatif (1h.) :
  1. Les sections à enjeux dans votre secteur (1h.)
  2. L'équipements de sécurité (séparateurs et dispositifs anti-motorisés)
  3. Les haltes et leurs équipements

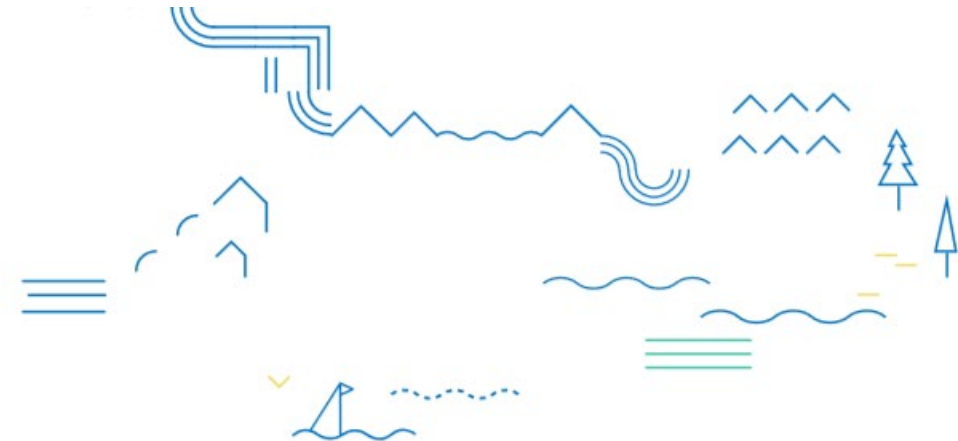


# La Seine à Vélo



Une concertation dans les communes de la Métropole

- **1 réunion publique de lancement de la concertation** (le 9 février 2023 à Rouen)
- **Des ateliers citoyens dans les communes** (entre mars et mai 2023)
- **des modalités en ligne**
  - un questionnaire
  - une page sur le site JeParticipe



# 1. LE PROJET



# La Seine à Vélo : de Paris à la Mer



## Site Internet et réseaux sociaux



### Les adresses références



#### Site Internet

France : [laseineavelo.fr](http://laseineavelo.fr)

International : [laseineavelo.com](http://laseineavelo.com)

#### Réseaux sociaux



Facebook : [facebook.com/laseineavelo](https://facebook.com/laseineavelo)



Instagram : [instagram.com/laseineavelo](https://instagram.com/laseineavelo)



Hashtag : **#LaSeineaVelo**

# Les usagers de La Seine à Vélo

## Les itinérants



## Les excursionnistes, promeneurs et touristes



## Les familles



## Les usagers du quotidien (sur certains tronçons)





# Les typologies d'itinéraires cyclables

## Les différents types d'aménagement

La Seine à Vélo est un itinéraire comprenant des tronçons en :

Piste cyclable



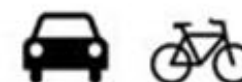
Bande cyclable



Voie verte



Route



➤ Privilégier le site propre partout où cela est possible sur l'itinéraire principal



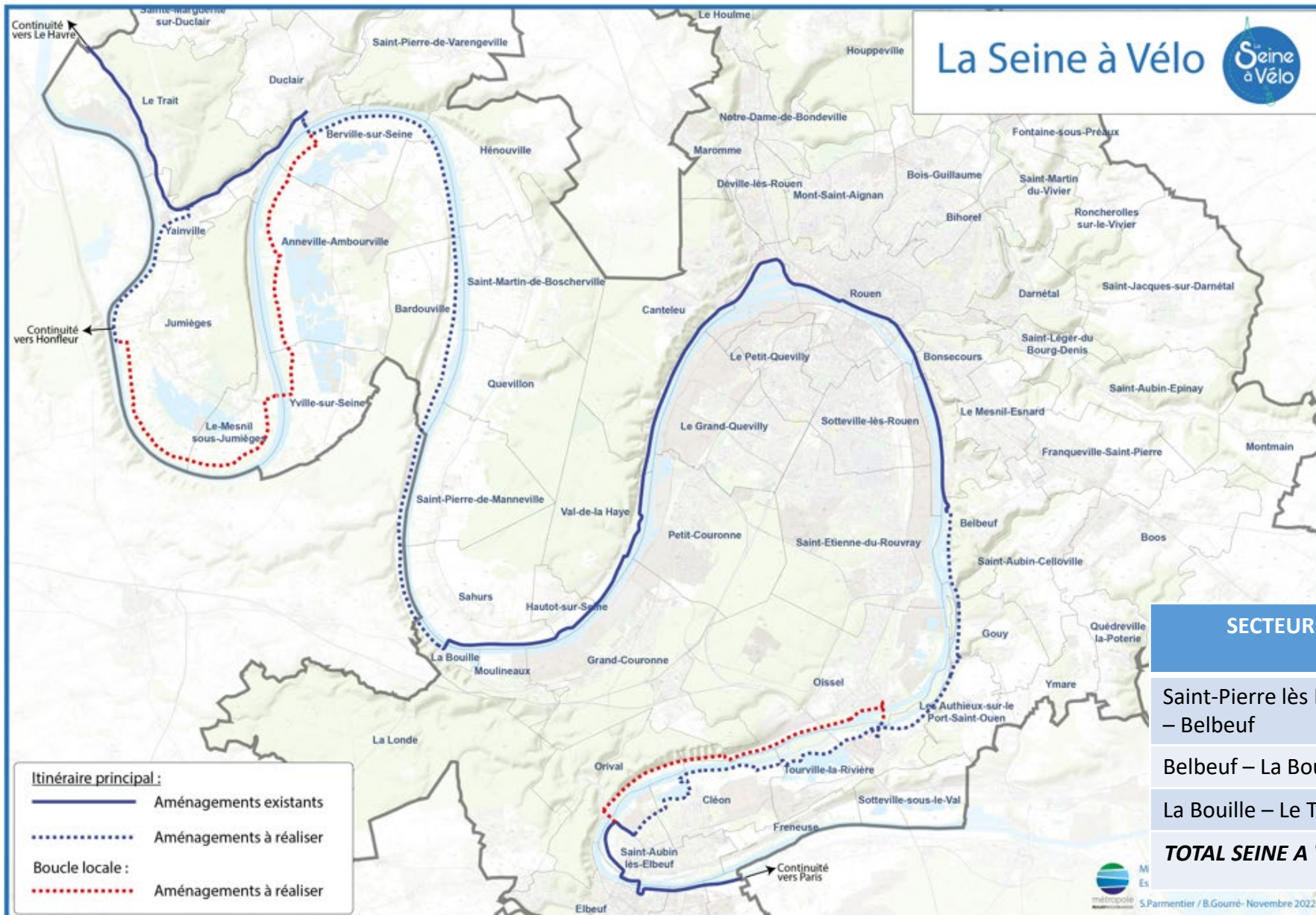
# LA SEINE A VELO SUR LE TERRITOIRE METROPOLITAIN



# Tracé actuel provisoire



# Tracé futur (horizon 2026)



La Seine à Vélo

SECTEUR	LINEAIRE GLOBAL	REALISE	A REALISER
Saint-Pierre lès Elbeuf – Belbeuf	34 km	6 km	28 km
Belbeuf – La Bouille	26 km	26 km	0 km
La Bouille – Le Trait	50 km	10 km	40 km
<b>TOTAL SEINE A VELO</b>	<b>110 km</b>	<b>42 km</b>	<b>68 km</b>

# Calendrier prévisionnel



- Février 2023 : Réunion publique de lancement et Mise en ligne d'un questionnaire et des détails du tracé sur le site « Jeparticipe »
- Mars – Mai 2023 : Ateliers de proximité par commune
- 2<sup>nd</sup> semestre 2023 : Enquête publique de la demande de déclaration d'utilité publique
- 2<sup>nd</sup> semestre 2024 : Début des travaux sur certains secteurs prioritaires
- 2025 : Commencement des travaux sur les secteurs à forts enjeux environnementaux et fonciers



## 2. VOS AVIS SUR LE QUESTIONNAIRE



# Questionnaire citoyen



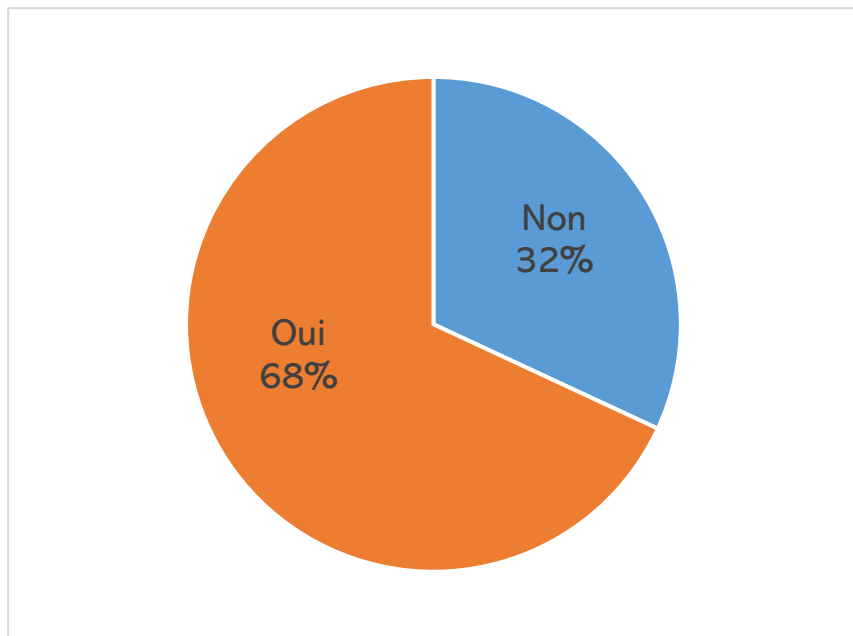
166 répondants du 02 février au 03 mars 2023

## Questionnaire en ligne sur le site Jeparticipe

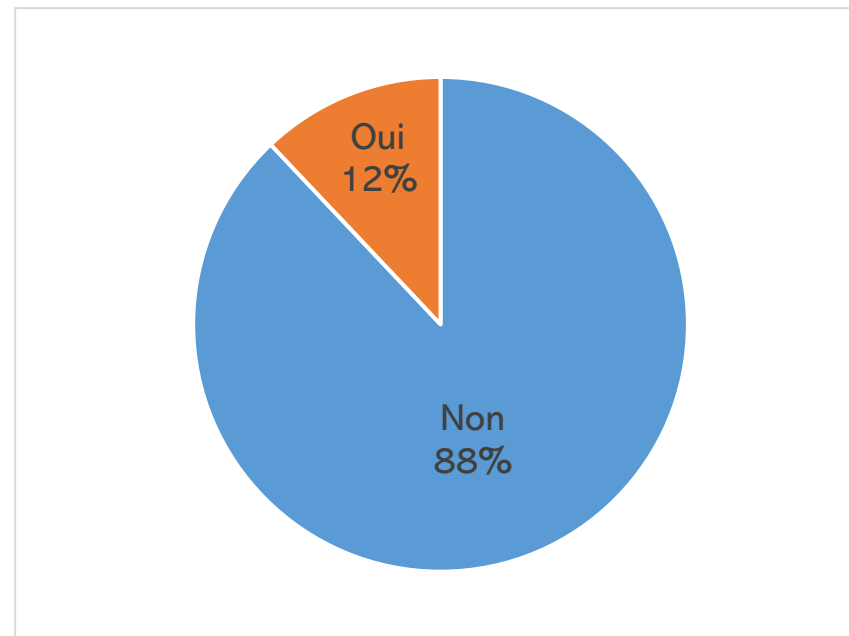
- **Tester les pratiques futures et anticiper les usages**
- **Tester les aménagements possibles : équipements souhaités, types de revêtements...**

# Bilan du questionnaire en ligne

Je suis riverain immédiat du tracé



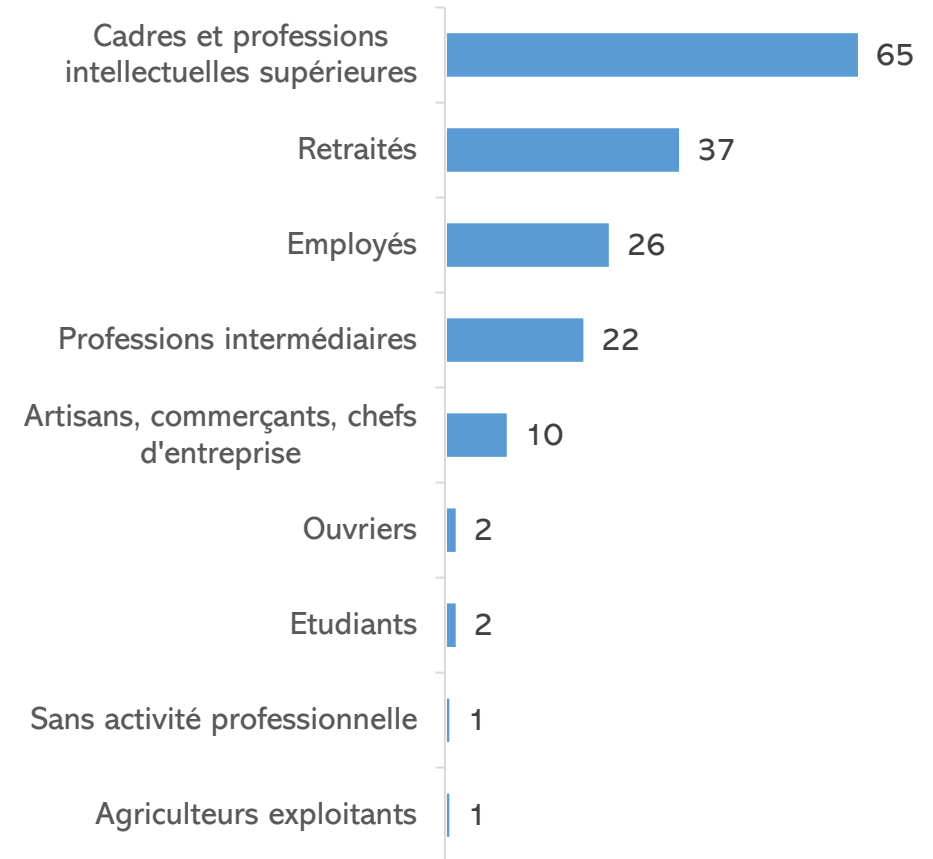
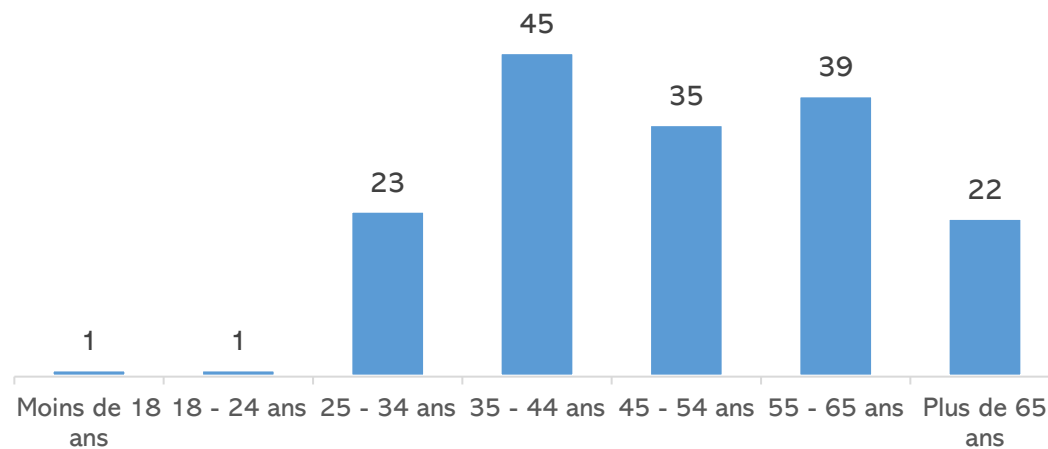
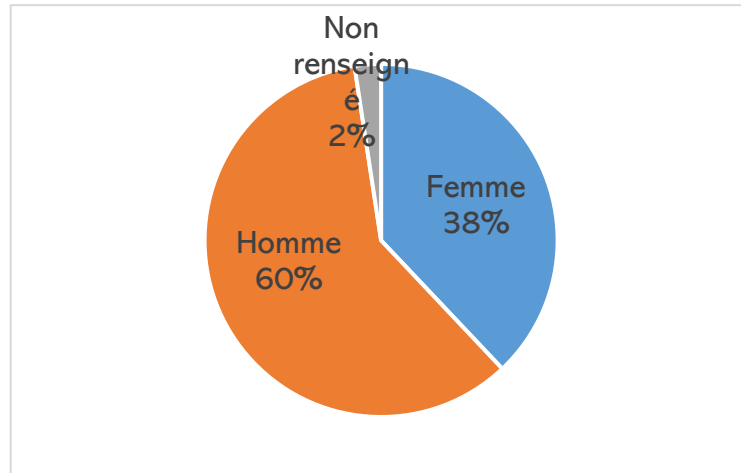
Je suis membre / représentant d'une association de cyclistes





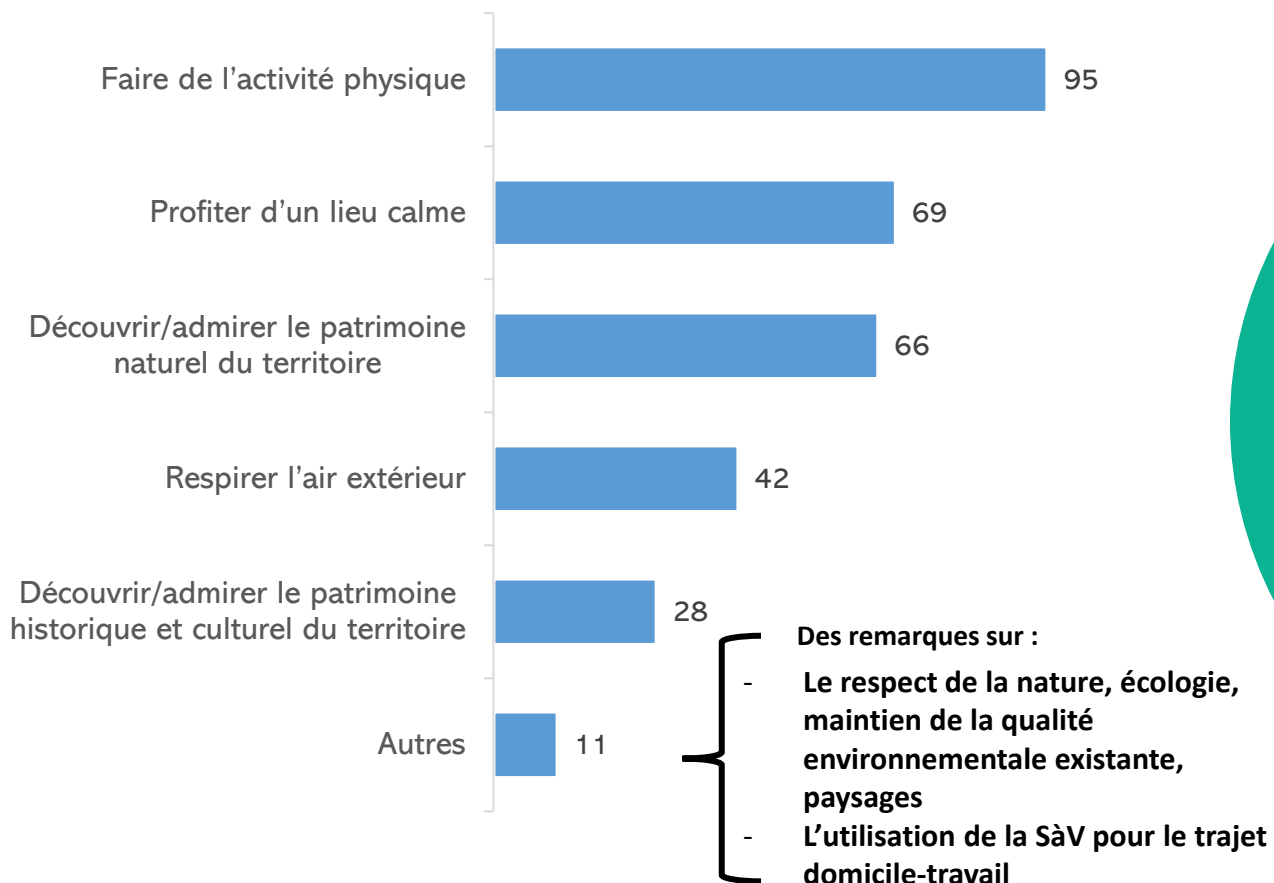
# Bilan du questionnaire en ligne

## Profils des répondants



# Bilan du questionnaire en ligne

D'une manière générale, lorsque que vous vous baladez à pied ou à vélo, qu'est-ce qui vous motive le plus ? Vous pouvez choisir 2 réponses parmi les suivantes



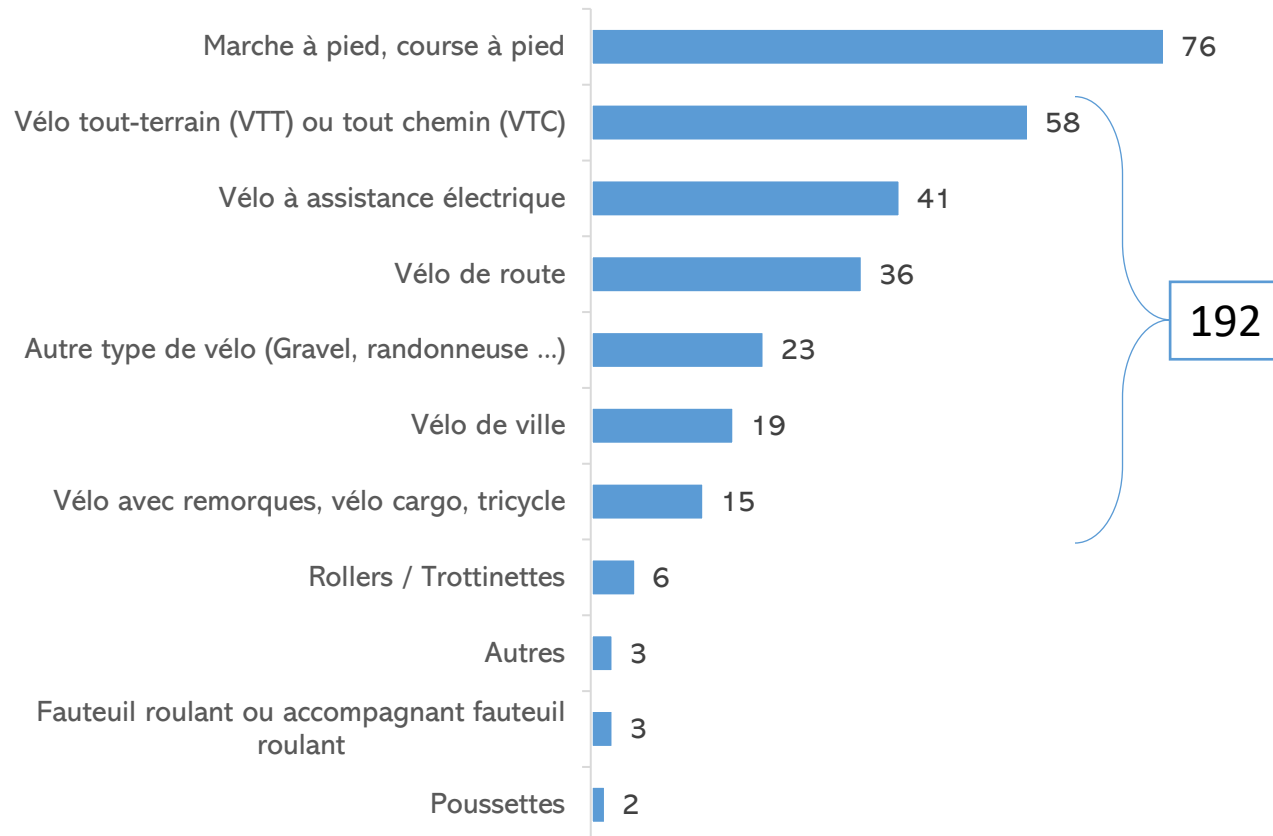
Votre avis sur votre secteur ?

Penser à la promenade avec enfants

Penser aux traversées routières pour rejoindre des voies vertes ou pistes cyclables

# Bilan du questionnaire en ligne

En vous projetant sur plusieurs années, quel serait votre mode de déplacement principal pour vous balader sur « la Seine à Vélo » ? (2 réponses maxi)



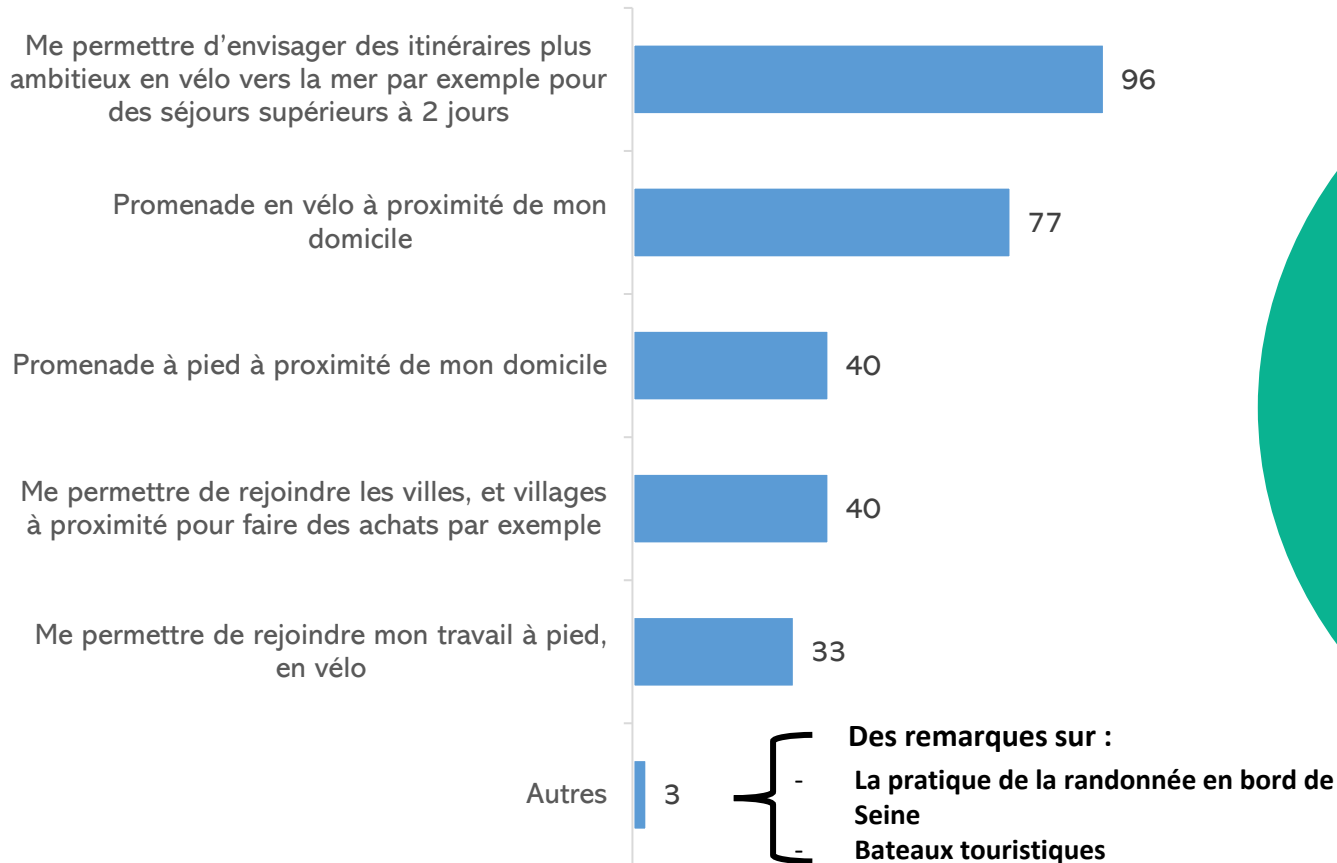
## Votre avis sur votre secteur ?

Sur la voie sur berges actuellement à Saint Aubin, plus de piétons. Le piéton sera toujours majoritaire. Mais ce n'est pas le cas sur tout l'itinéraire.

Forte utilisation par les riverains à St Aubin des berges.

# Bilan du questionnaire en ligne

En vous projetant sur plusieurs années, avec un itinéraire Paris-le Havre / Paris Honfleur totalement aménagé et sécurisé, quels seraient votre utilisation de cet aménagement ? (2 réponses max ?)



## Votre avis sur votre secteur ?

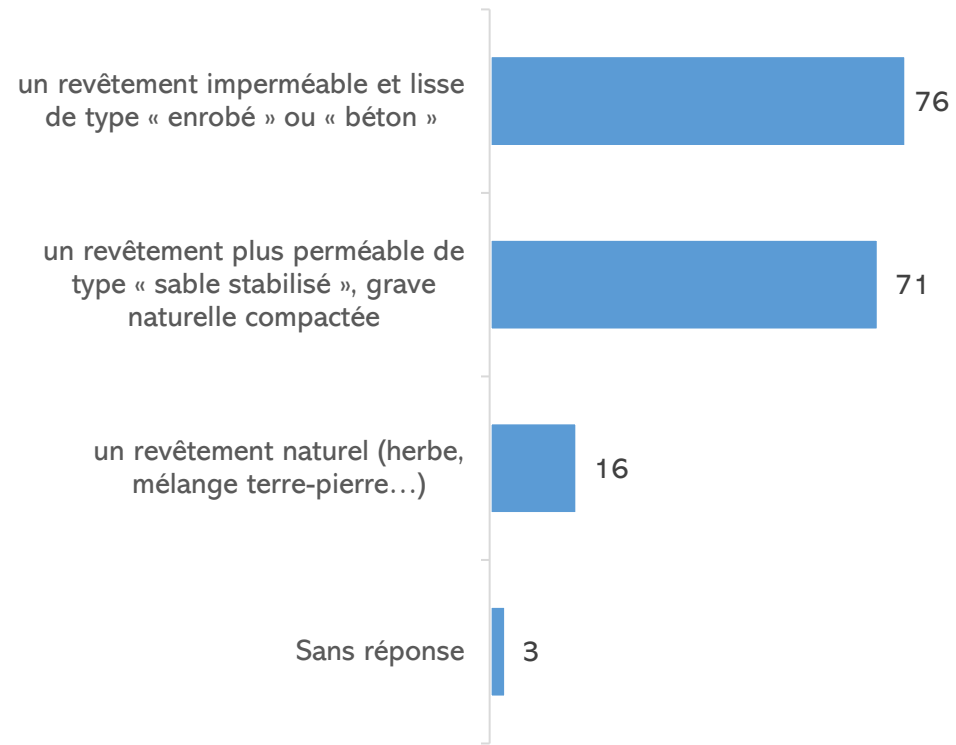
Faut accueillir dignement les cyclotouristes

Label Vélo national à demander par le propriétaire

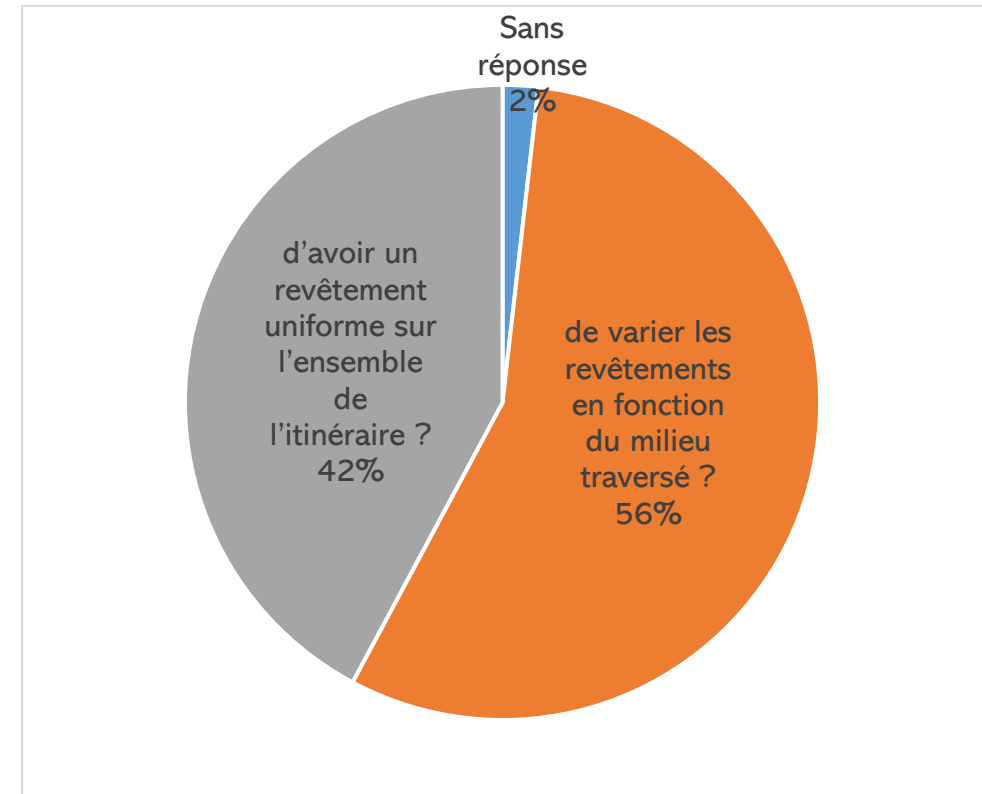
Il y a des gîtes sur Saint Aubin (près de la gare)

# Bilan du questionnaire en ligne

Quel type de revêtement serait le plus approprié à vos déplacements sur La Seine à Vélo ?



A propos du revêtement de l'itinéraire cyclable, serait-il préférable ?



# Bilan du questionnaire en ligne



Quel type de revêtement serait le plus approprié à vos déplacements sur La Seine à Vélo ?

A propos du revêtement de l'itinéraire cyclable, serait-il préférable ?

## Votre avis sur votre secteur ?

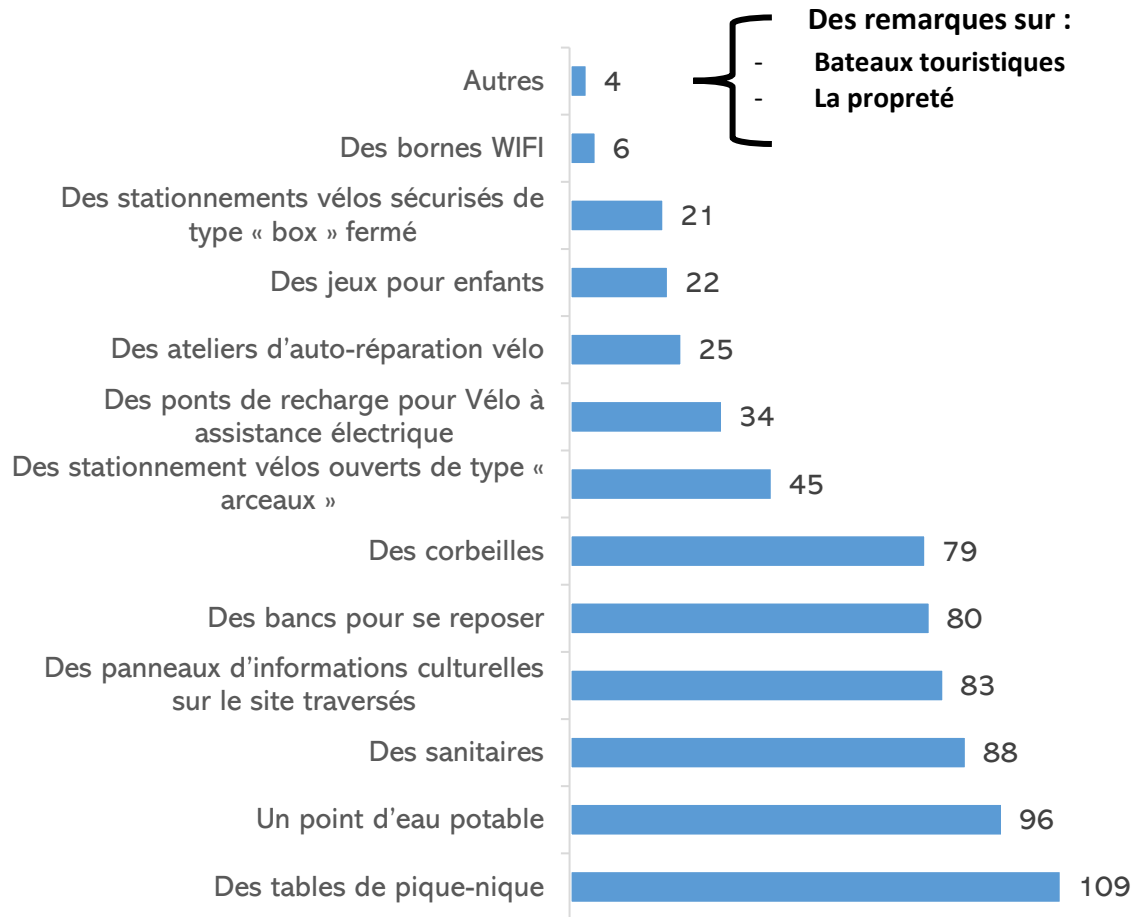
Plutôt stabilisé dans les espaces les plus naturels

Mais pas de soucis pour enrobé sur les routes ou parties les plus urbaines

Enrobé pas confortable pour les randonneurs. Pb de réverbération quand il fait chaud

# Bilan du questionnaire en ligne

Pour favoriser les balades en bord de Seine, quels équipements seraient les plus indispensables selon vous ? (5 réponses maximum)



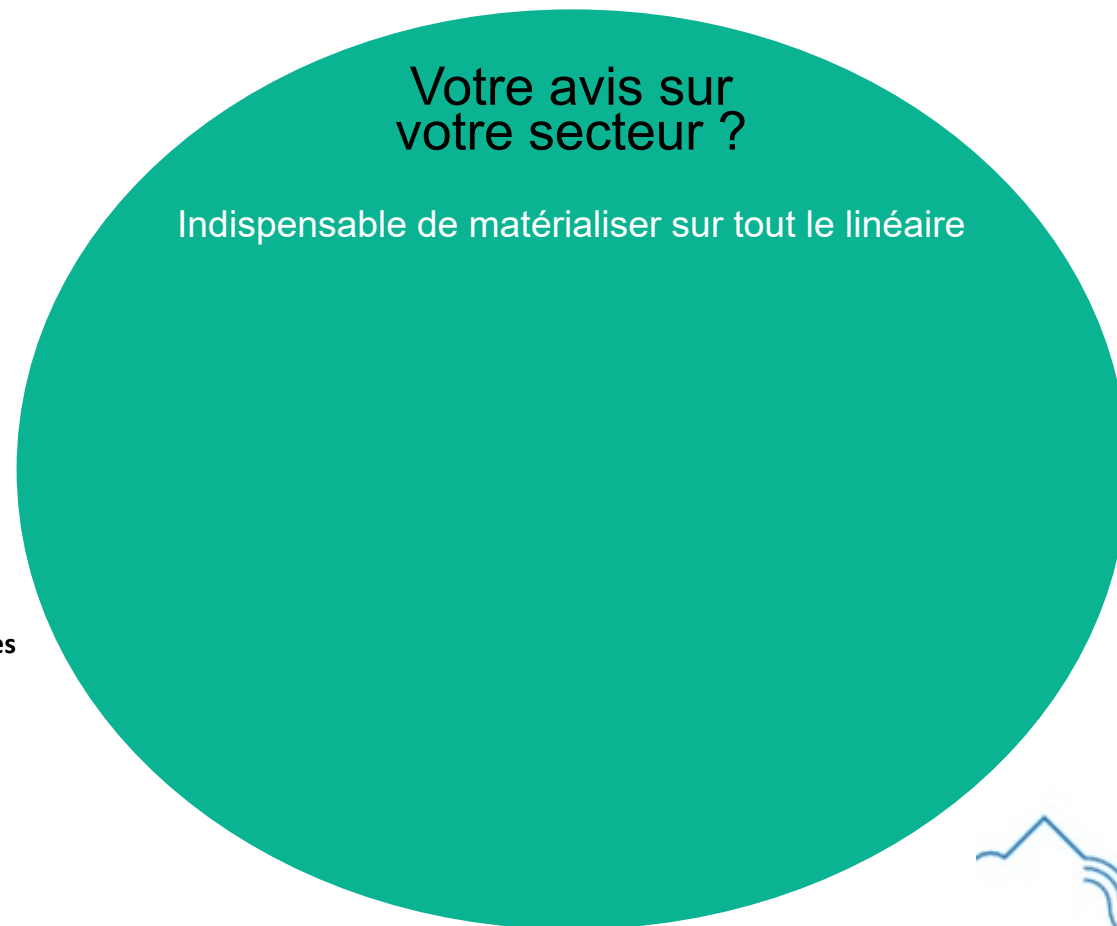
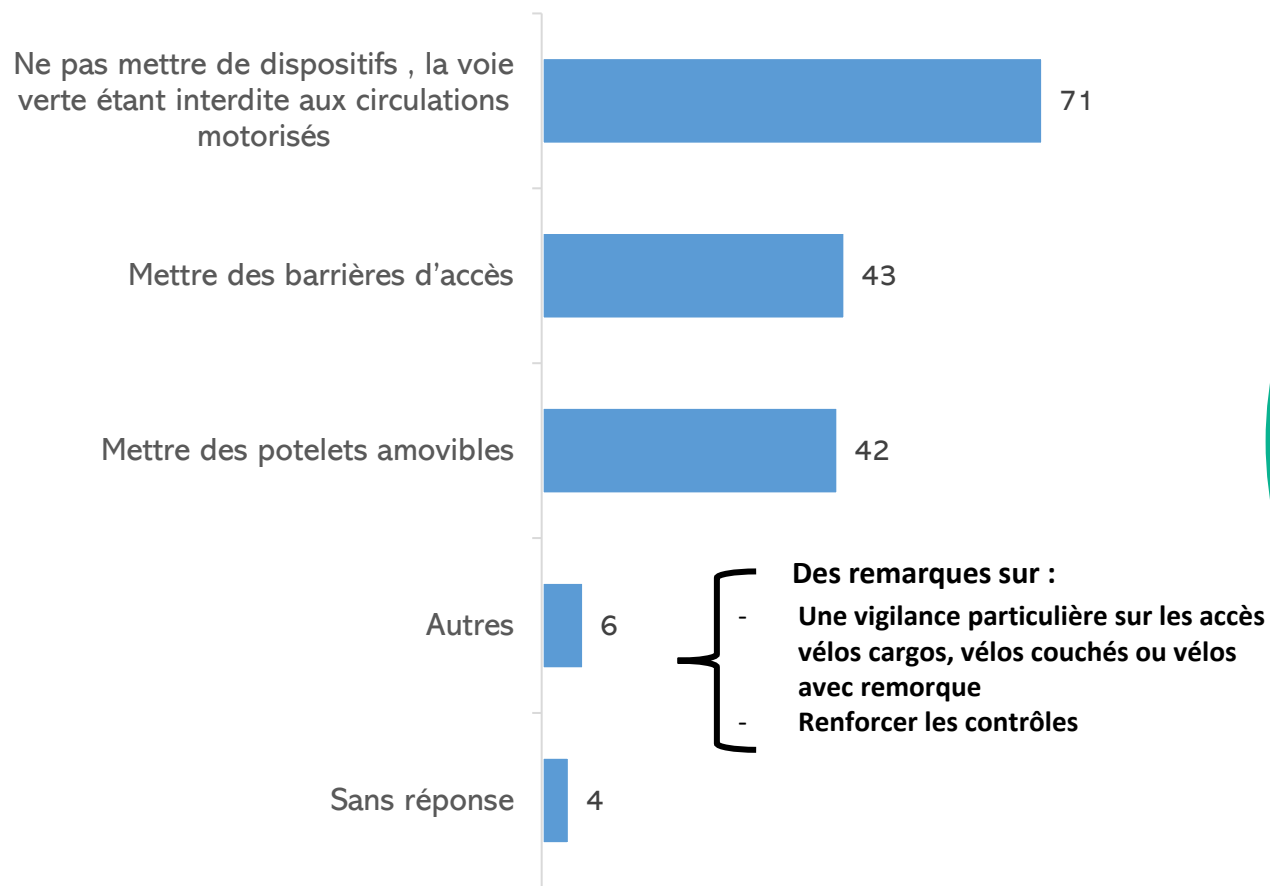
## Votre avis sur votre secteur ?

Box pour déposer ses affaires et recharger son portable

Sur Saint-Aubin, point pique-nique intéressant notamment à la plage

# Bilan du questionnaire en ligne

Afin d'assurer la sécurité des usagers sur l'itinéraire cyclable face à d'éventuelles circulations motorisées, quelle solution vous paraît la plus appropriée ?





# Bilan du questionnaire en ligne



## Synthèse des remarques et suggestions

### ➤ LA SECURITE (16)

- **Sécuriser l'aménagement par rapport au trafic routier notamment**
- Sécuriser les intersections et donner la priorité aux vélos
- Attention aux conflits piétons / vélos / VAE

### ➤ LE MOBILIER (11)

- **Les dispositifs d'accès ne doivent pas gêner les cyclistes (notamment vélos « spéciaux »)**
- Les dispositifs d'accès peuvent être dangereux pour les cyclistes

### ➤ SIGNALÉTIQUE ET MISE EN VALEUR TOURISTIQUE (9)

- Indiquer les sites d'intérêt, les commerces, hébergements...
- Améliorer le jalonnement actuel



# Bilan du questionnaire en ligne



## Synthèse des remarques et suggestions

### ➤ ENVIRONNEMENT ET REVETEMENT (9)

- Privilégier les revêtements roulant pour répondre à tous les usages
- Privilégier les revêtements naturels pour préserver l'environnement, ne pas « bétonner »

### ➤ RIVERAINS (8)

- Préserver la tranquillité des riverains
- Lutter contre l'appropriation du bord de Seine par les riverains

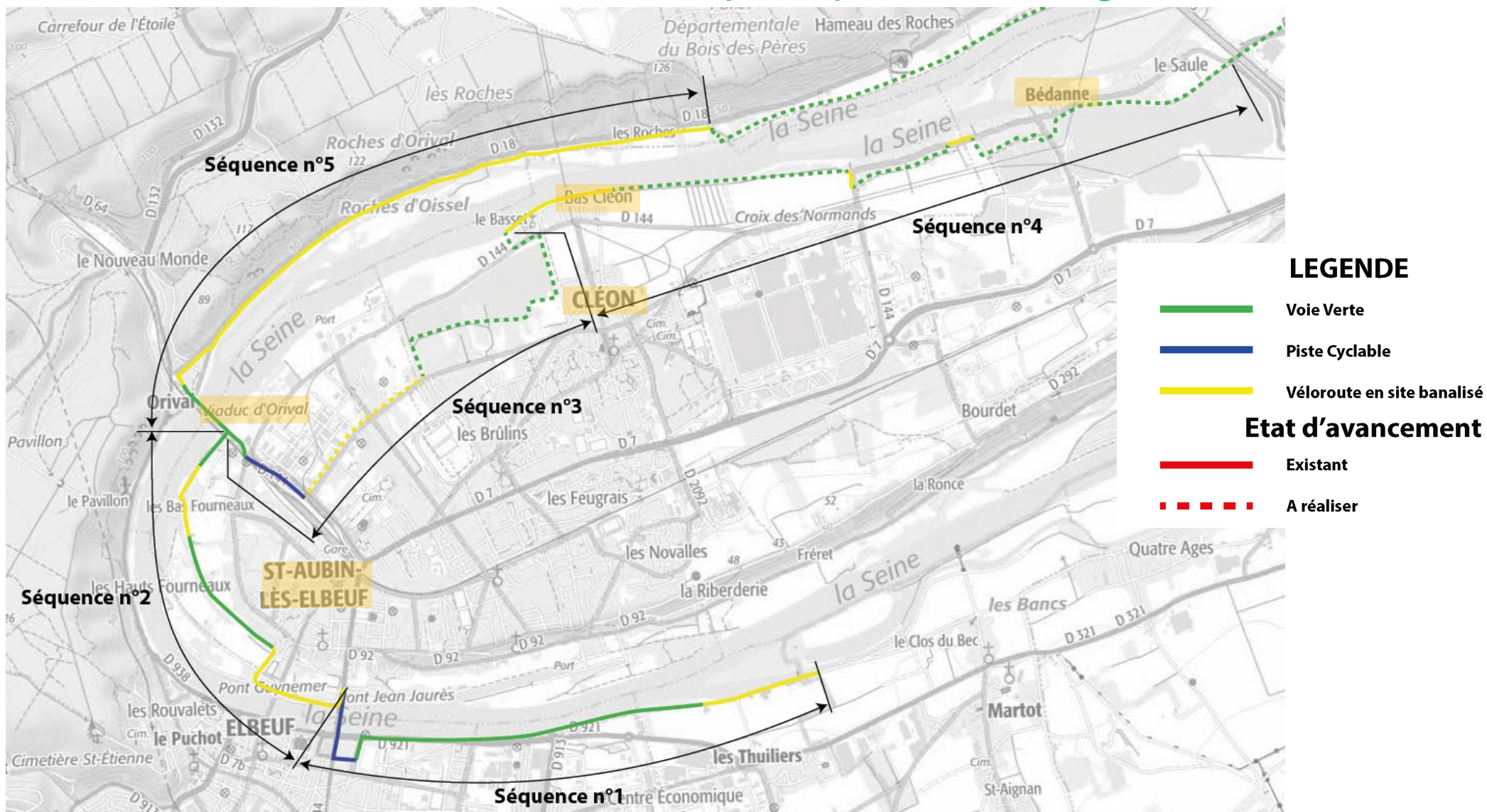


### 3. TRAVAIL PARTICIPATIF



# Travail participatif

## Présentation de l'itinéraire et des principes d'aménagements



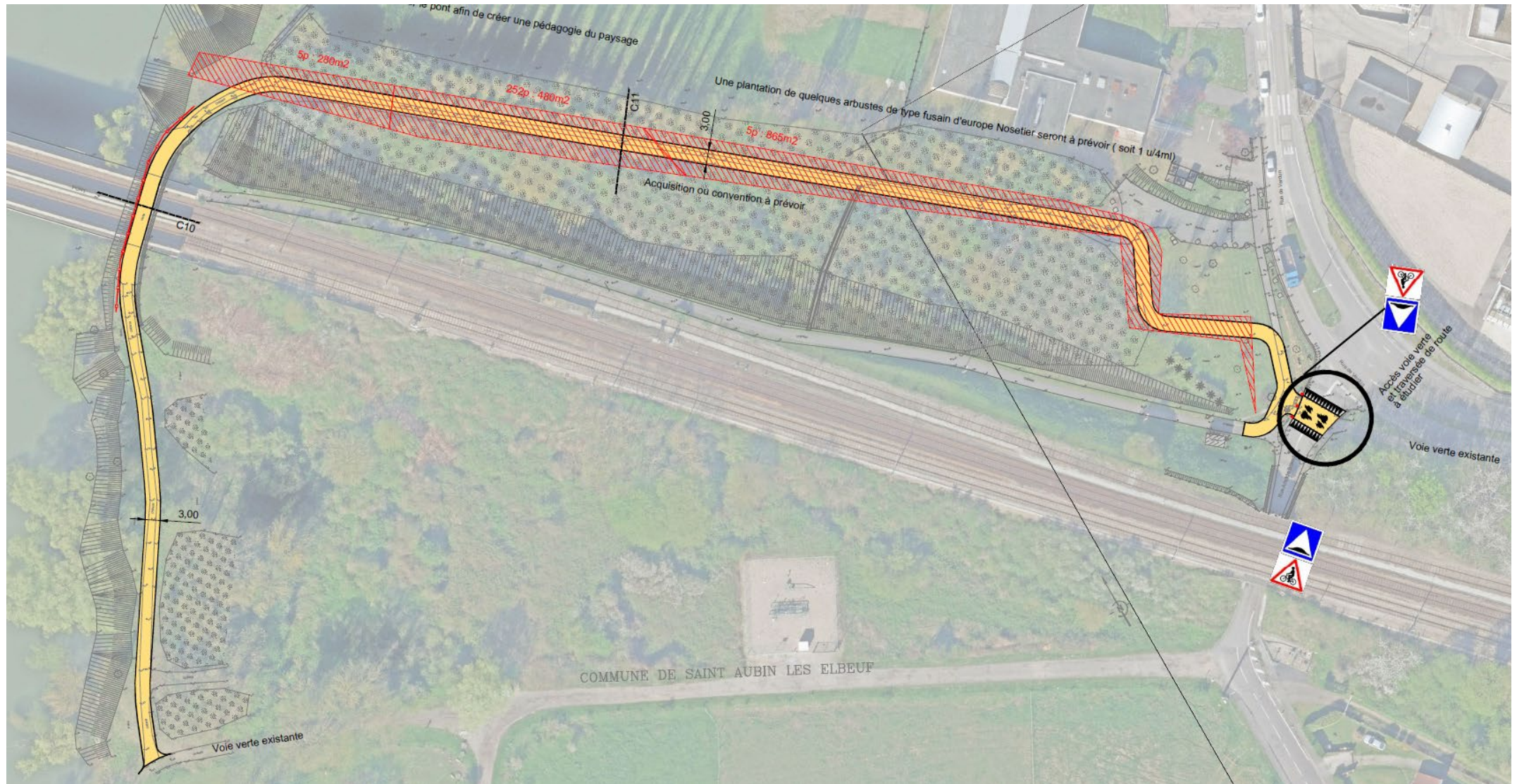
# Du Pont Jaurès au Viaduc d'Orival



# Du Pont Jaurès au Viaduc d'Orival

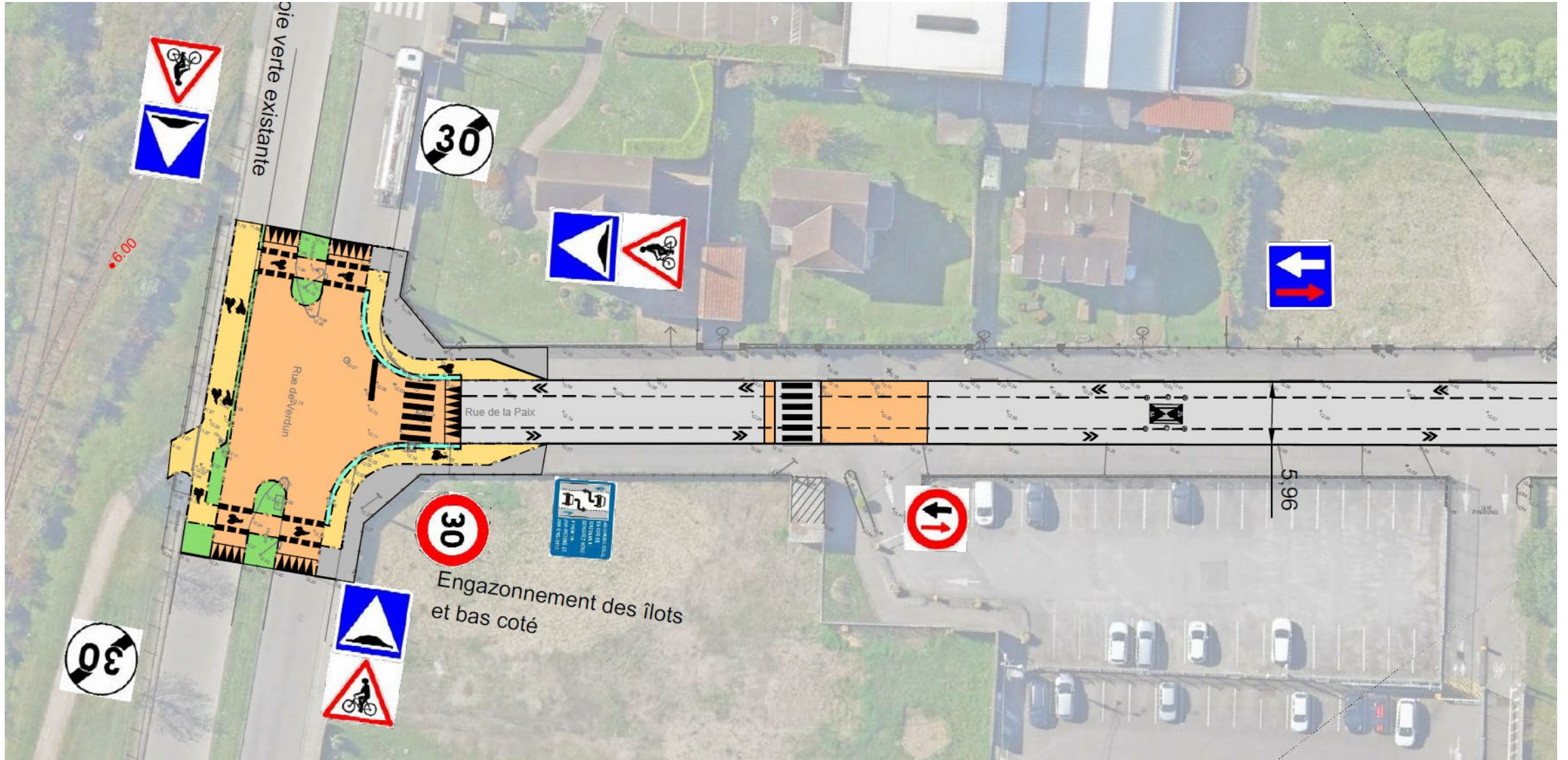


# Viaduc d'Orival



# Rue de la Paix

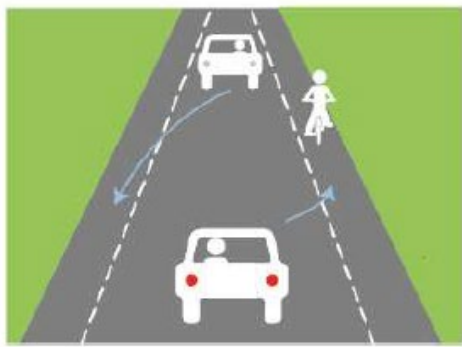
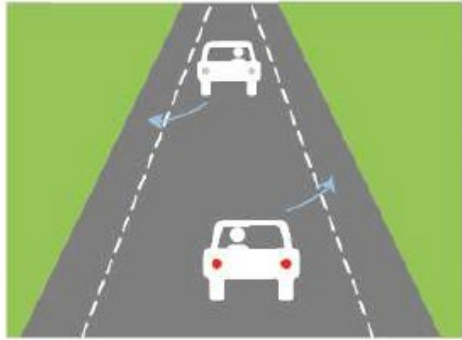
## Voie Centrale Banalisée



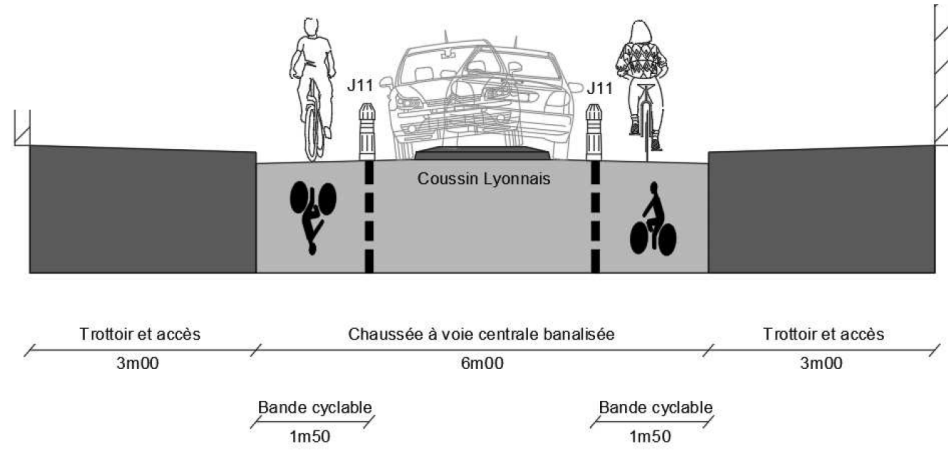
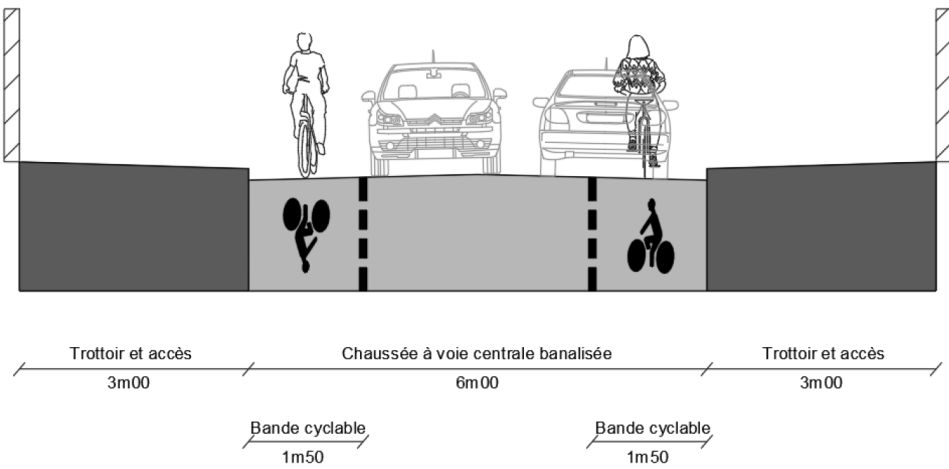


# Rue de la Paix

## Voie Centrale Banalisée



Entrée de la rue de la Paix



# Cléon – Ancienne ballastière



# Cléon – Ancienne ballastière



# Cléon – Berges de Seine



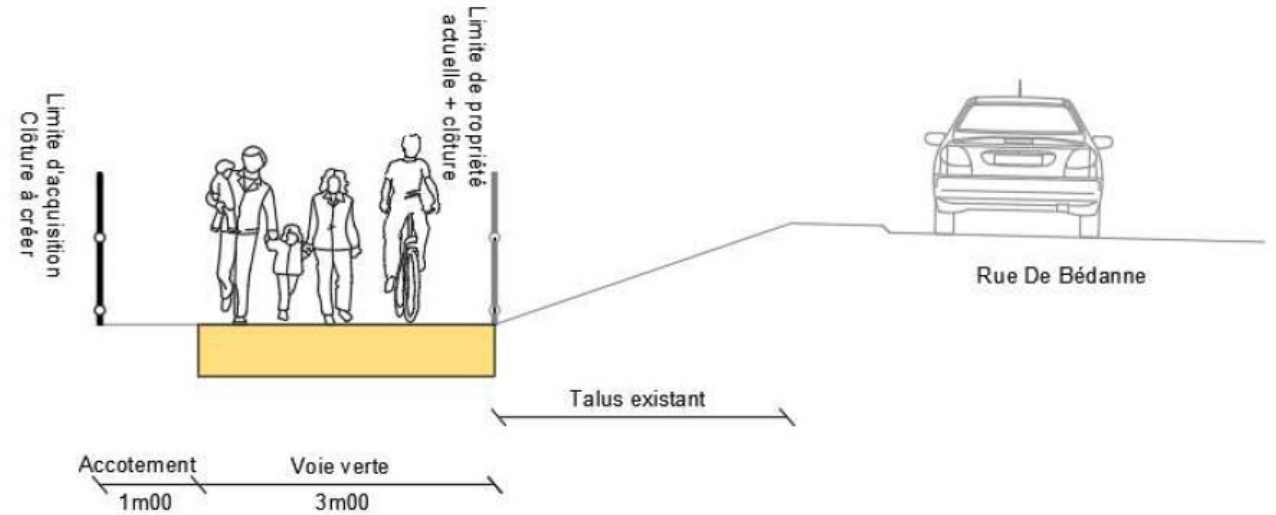
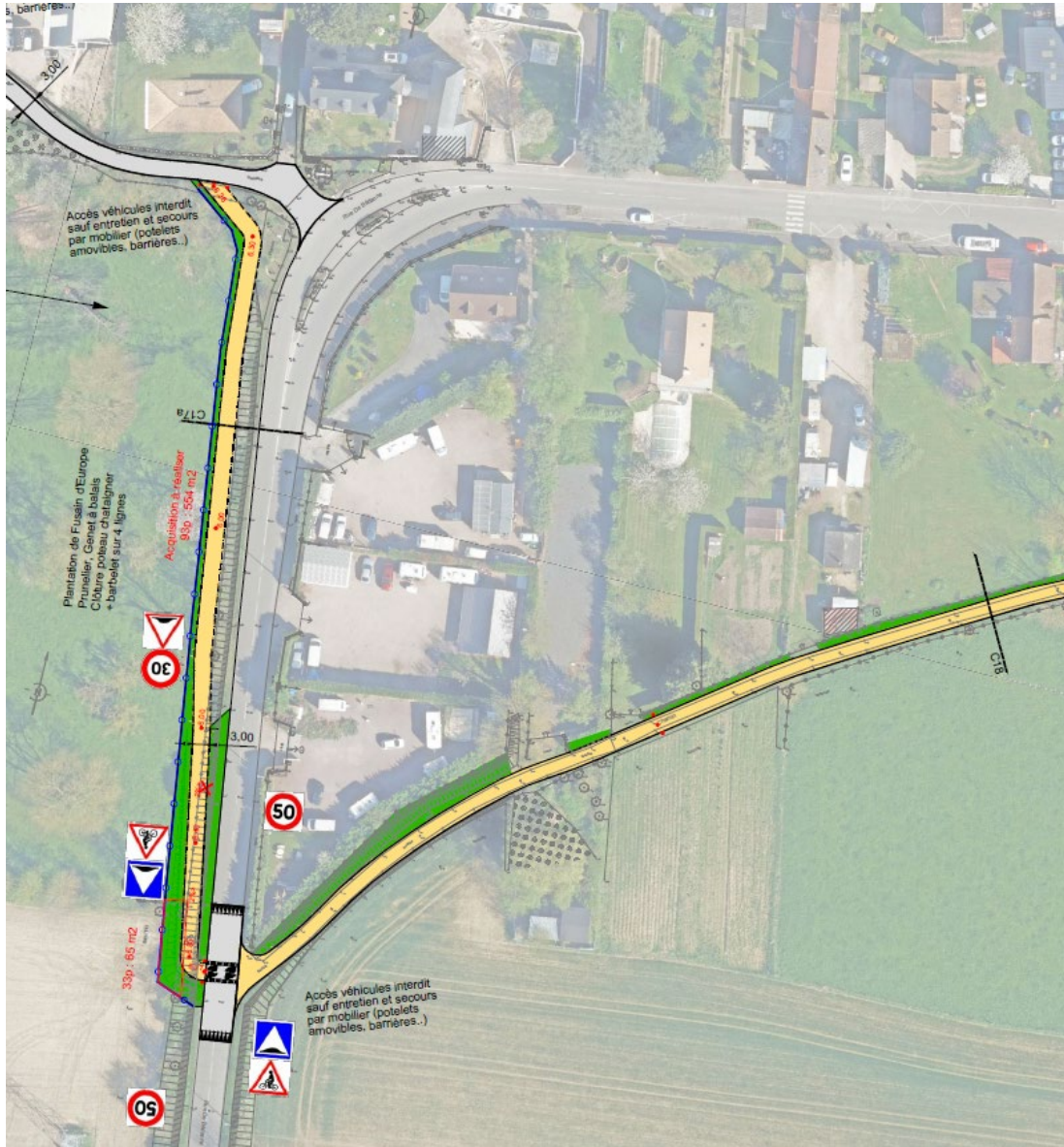
# Cléon – Jardins ouvriers



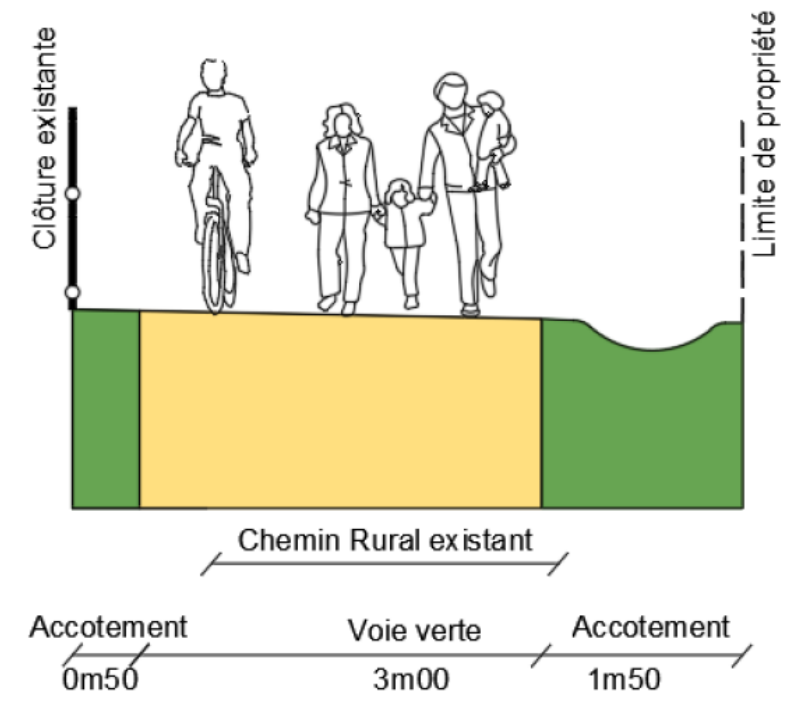
# Arrières de Bédanne



# Raccordement rue de Bédanne



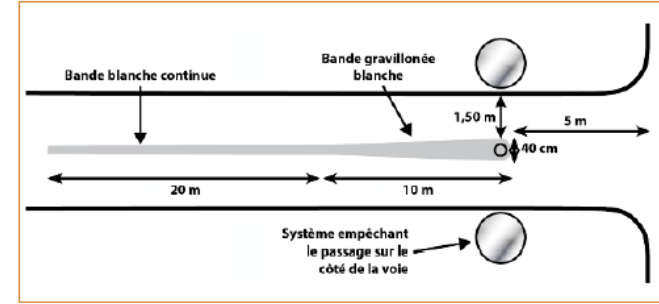
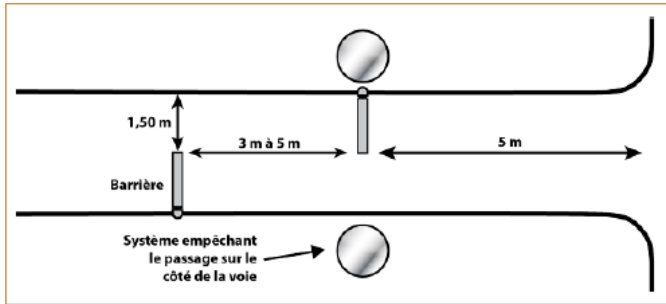
# Arrières de Bédanne





# Travail participatif

- Quel dispositif anti-accès motorisé ?



Les chicanes

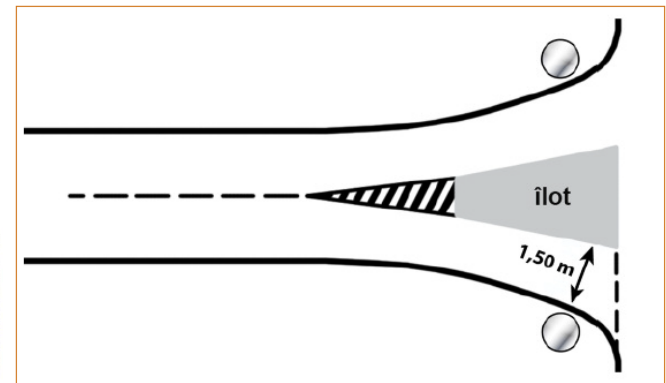
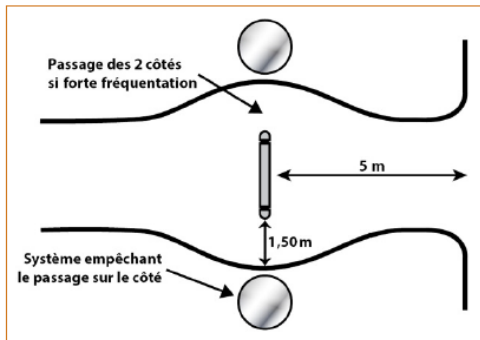
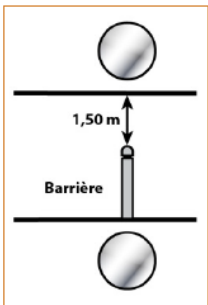
Vos choix

Les potelets

Votre avis sur les dispositifs ?

Les barrières

Les îlots



# Travail participatif

## Les haltes sur le tracé

- Où installer des haltes sur le tracé ?

CLASSIFICATION DES ÉQUIPEMENTS VÉLO SELON LEUR IMPORTANCE, SUR LES AIRES DE SERVICES ET LES HALTES-REPOS

	AIRE DE SERVICES	HALTES - REPOS
RÉPARTITION	Tous les 20 à 30 km environ	Tous les 10 km environ
TABLE DE PIQUE-NIQUE	● ● ●	● ● ●
STATIONNEMENT VÉLO	● ● ●	● ● ●
POINT D'EAU POTABLE	● ● ●	●
SANITAIRES	● ● ●	●
RELAIS INFORMATION SERVICES	● ●	●
ABRI	● ●	●
CONSIGNE BAGAGE SÉCURISÉE	● ●	●
POUBELLES	●	●
ATELIER D'AUTO-RÉPARATION ET D'ENTRETIEN	●	●
POINT DE RECHARGES	●	●
BORNE WIFI	●	●
AIRE DE JEUX	●	●
BANC	●	●

Légende

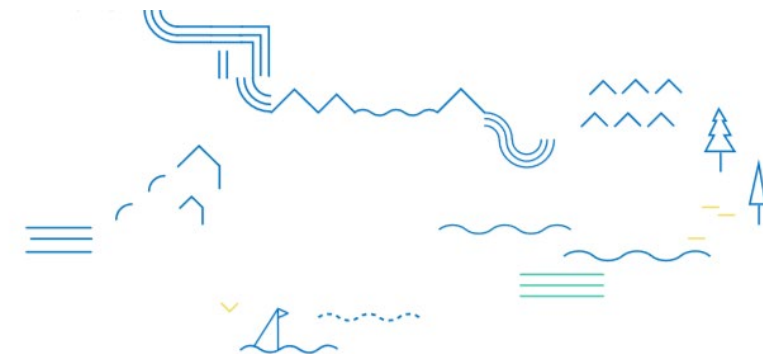
- ● ● Équipement indispensable
- ● Équipement recommandé
- Équipement facultatif



# La Seine à Vélo

Les secteurs à enjeux pour Tourville la Rivière et Oissel

1. Accès au viaduc d'Orival et Rue de la Paix
2. Chemin de halage de Cléon
3. Arrières de Bédanne



# DES IDEES, DES COMPLEMENTS, DES COMMENTAIRES ?



Concertation  
publique

je  
participe!

LA SEINE À VÉLO :  
PRÈS DE CHEZ VOUS !

ROUEN 19  
HAUTOT-SUR-SEINE 3,5

The graphic features a blue background with a colorful illustration of people participating in a public consultation. A central photograph shows a group of cyclists on a path next to a river, with a road sign in the foreground. The sign indicates directions to Rouen (19 km) and Hautot-sur-Seine (3.5 km). A green speech bubble at the bottom contains the text 'je participe!'.

- ✓ Une page dédiée pour laisser vos commentaires
- ✓ Une cartographie interactive
- ✓ Une newsletter pour suivre l'actualité du projet



**Merci**  
de votre attention

