



La Seine à Vélo

De Paris à la Mer

ATELIER PARTICIPATIF

SECTEUR Tourville la Rivière – Oissel

30 MARS 2023



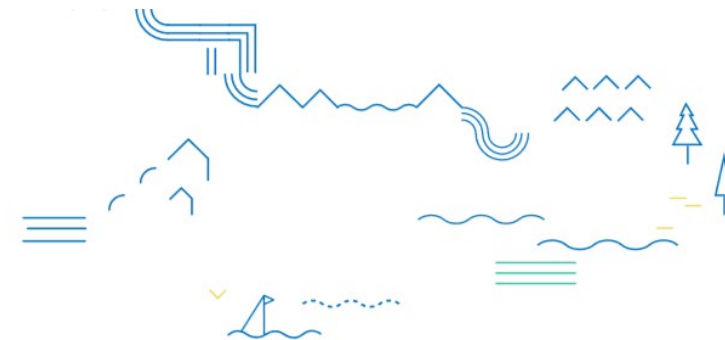
DÉROULÉ



Déroulé (2h)



1. Le projet (15 min.)
2. Vos avis sur le questionnaire en ligne (45 min.)
3. Travail participatif (1h.) :
 1. Les sections à enjeux dans votre secteur (1h.)
 2. L'équipements de sécurité (séparateurs et dispositifs anti-motorisés)
 3. Les haltes et leurs équipements

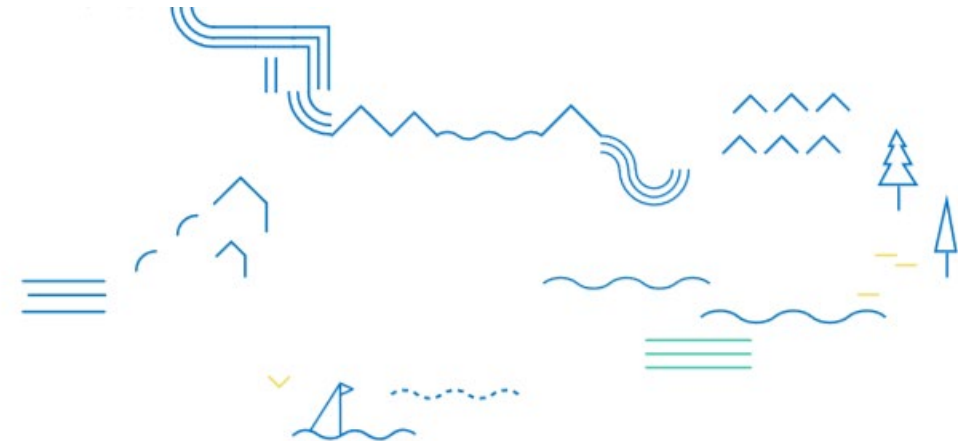


La Seine à Vélo



Une concertation dans les communes de la Métropole

- **1 réunion publique de lancement de la concertation** (le 9 février 2023 à Rouen)
- **Des ateliers citoyens dans les communes** (entre mars et mai 2023)
- **des modalités en ligne**
 - un questionnaire
 - une page sur le site JeParticipe



1. LE PROJET



La Seine à Vélo : de Paris à la Mer



Site Internet et réseaux sociaux



Les adresses références



Site Internet

France : laseineavelo.fr

International : laseineavelo.com

Réseaux sociaux



Facebook : facebook.com/laseineavelo



Instagram : instagram.com/laseineavelo



Hashtag : **#LaSeineaVelo**

Les usagers de La Seine à Vélo

Les itinérants



Les excursionnistes, promeneurs et touristes



Les familles



Les usagers du quotidien (sur certains tronçons)



Les typologies d'itinéraires cyclables

Les différents types d'aménagement

La Seine à Vélo est un itinéraire comprenant des tronçons en :

Piste cyclable



Bande cyclable



Voie verte



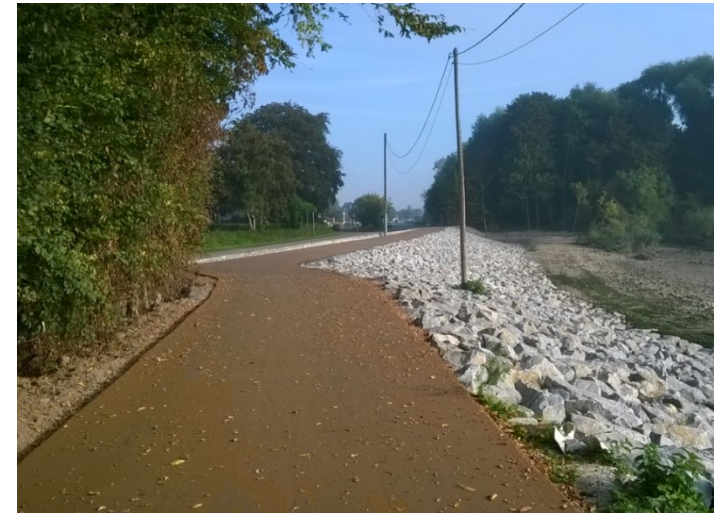
Route



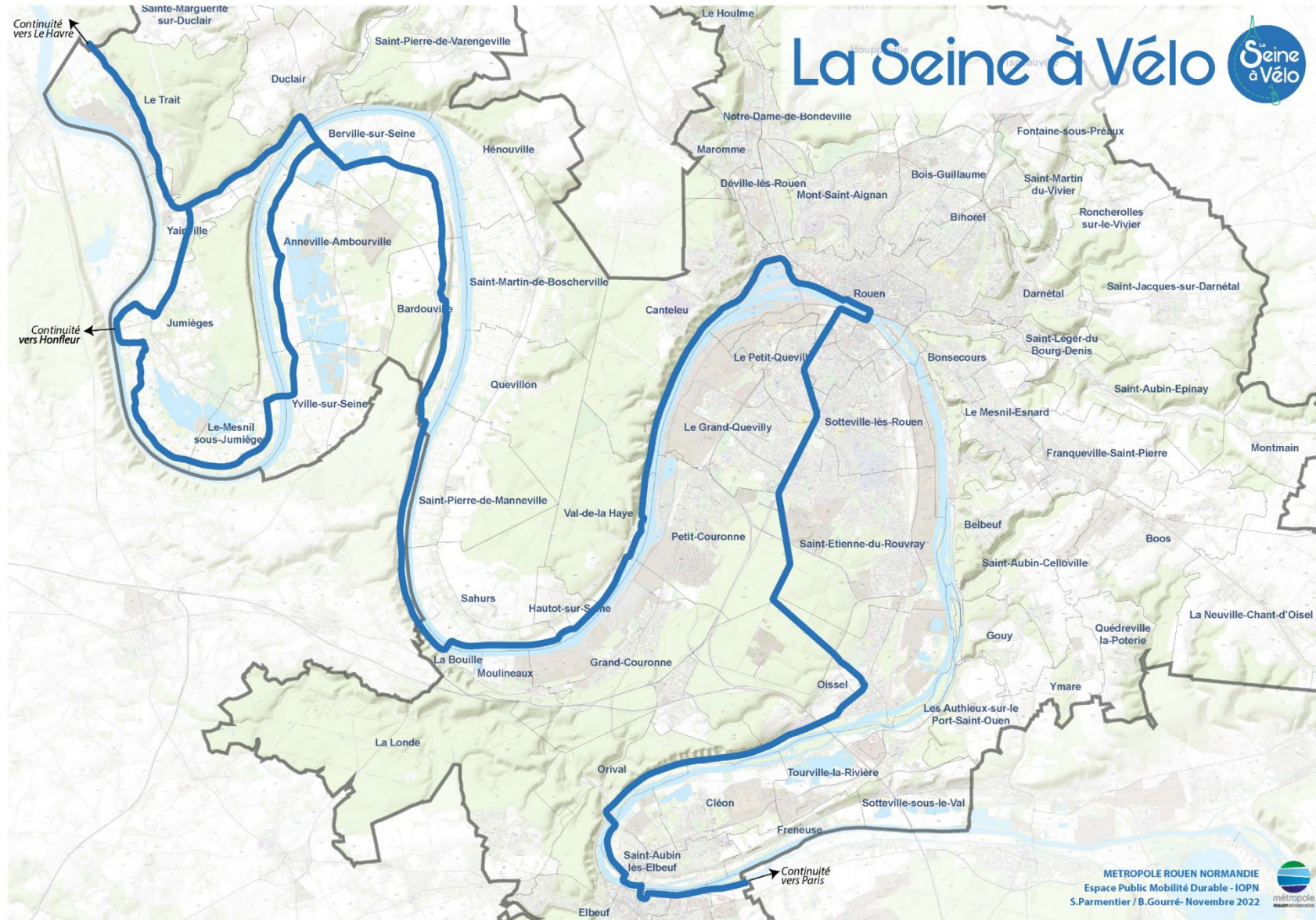
➤ Privilégier le site propre partout où cela est possible sur l'itinéraire principal



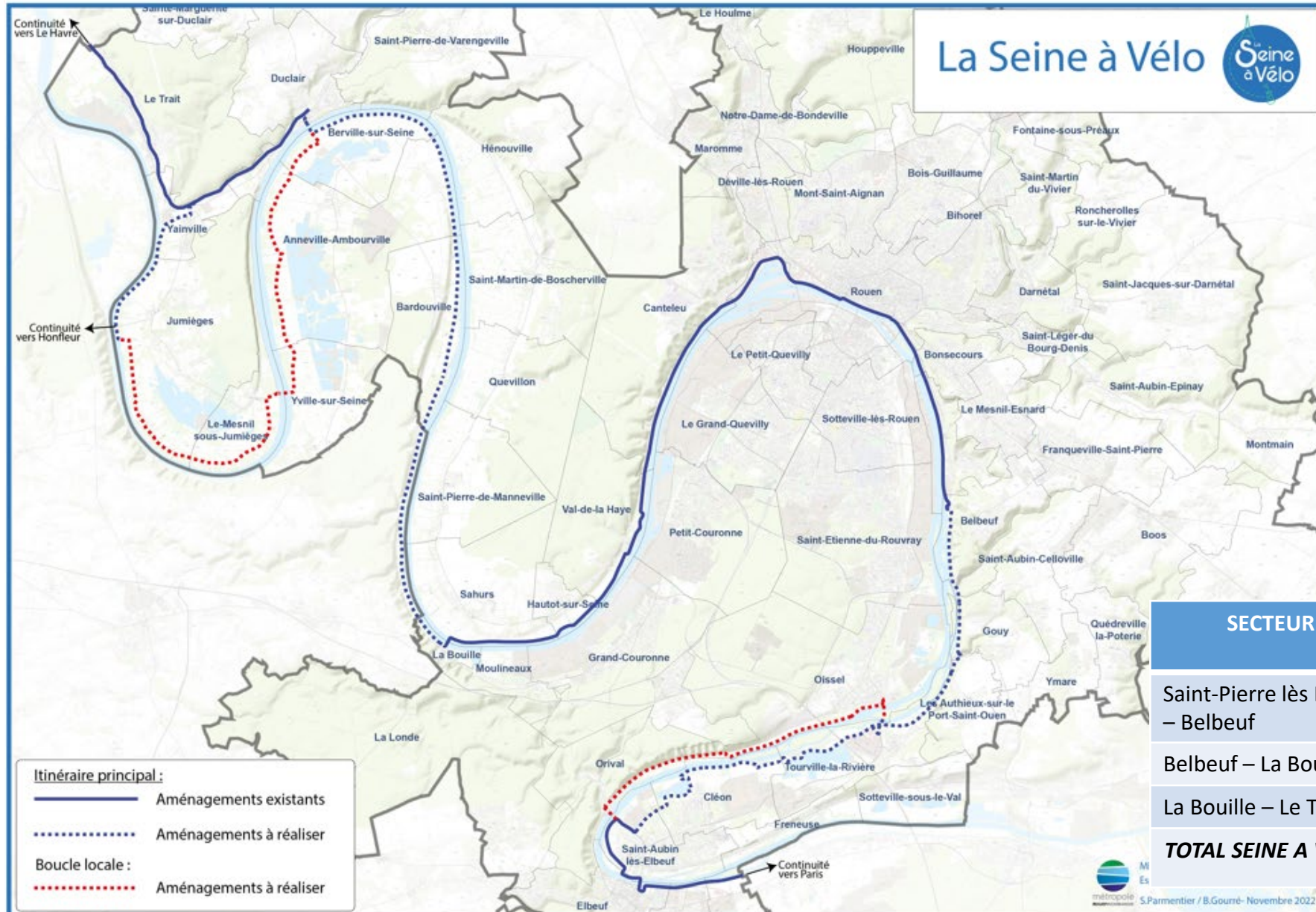
LA SEINE A VELO SUR LE TERRITOIRE METROPOLITAIN



Tracé actuel provisoire



Tracé futur (horizon 2026)



La Seine à Vélo

| SECTEUR | LINAIRE GLOBAL | REALISE | A REALISER |
|-----------------------------------|----------------|--------------|--------------|
| Saint-Pierre lès Elbeuf – Belbeuf | 34 km | 6 km | 28 km |
| Belbeuf – La Bouille | 26 km | 26 km | 0 km |
| La Bouille – Le Trait | 50 km | 10 km | 40 km |
| TOTAL SEINE A VELO | 110 km | 42 km | 68 km |

Calendrier prévisionnel



- Février 2023 : Réunion publique de lancement et Mise en ligne d'un questionnaire et des détails du tracé sur le site « Jeparticipe »
- Mars – Mai 2023 : Ateliers de proximité par commune
- 2nd semestre 2023 : Enquête publique de la demande de déclaration d'utilité publique
- 2nd semestre 2024 : Début des travaux sur certains secteurs prioritaires
- 2025 : Commencement des travaux sur les secteurs à forts enjeux environnementaux et fonciers



2. VOS AVIS SUR LE QUESTIONNAIRE



Questionnaire citoyen



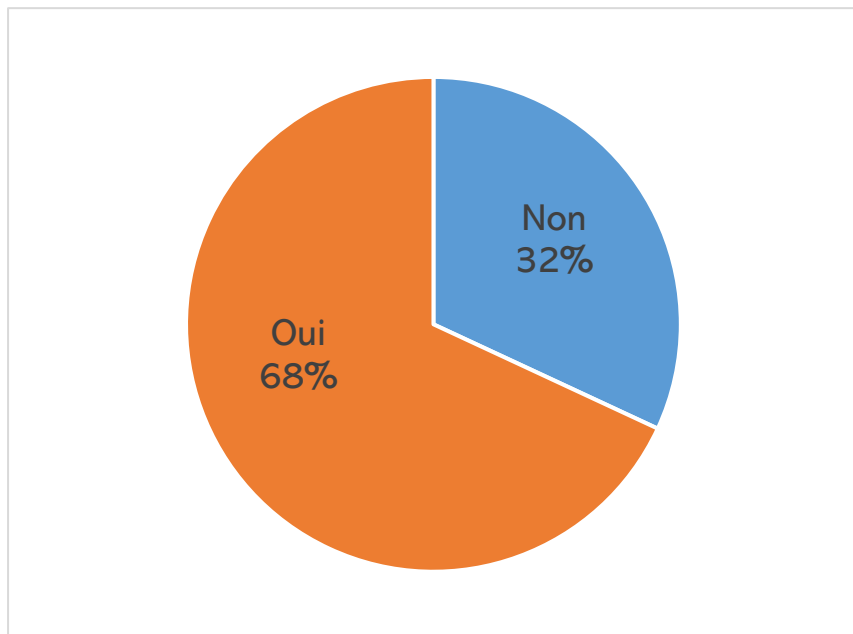
166 répondants du 02 février au 03 mars 2023

Questionnaire en ligne sur le site Jeparticipe

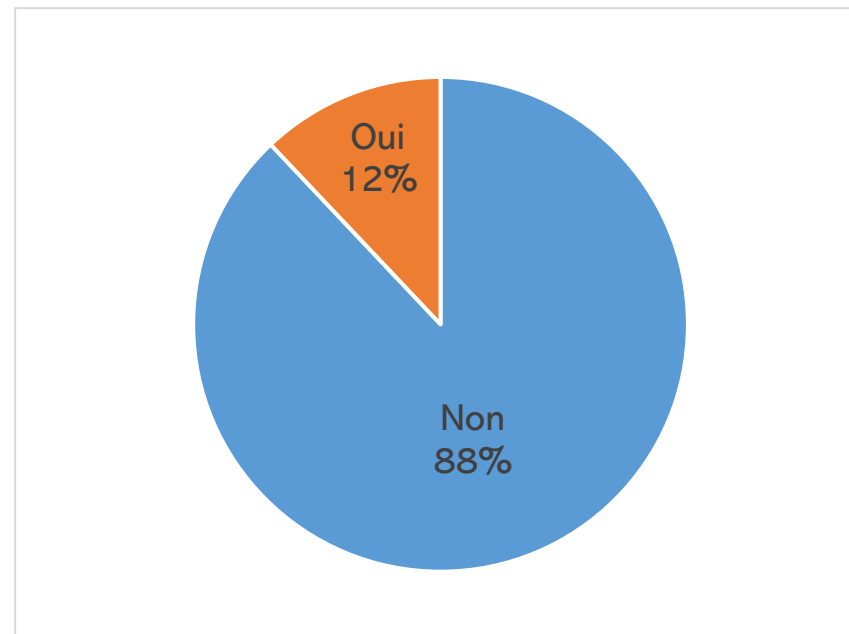
- **Tester les pratiques futures et anticiper les usages**
- **Tester les aménagements possibles : équipements souhaités, types de revêtements...**

Bilan du questionnaire en ligne

Je suis riverain immédiat du tracé

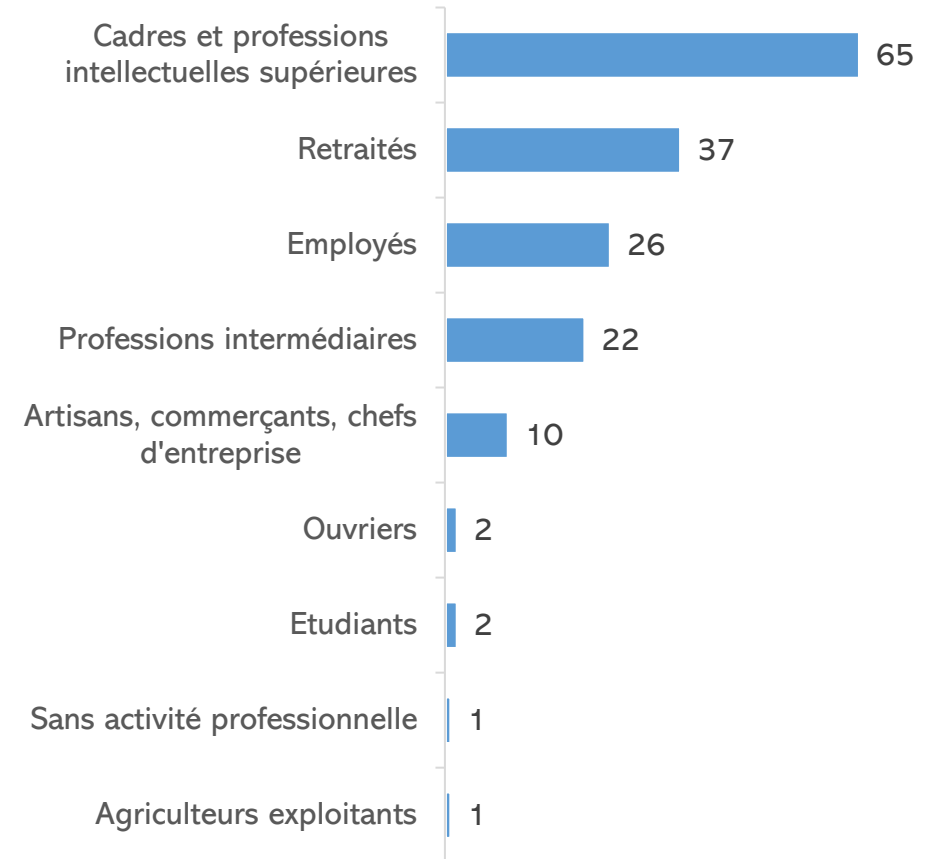
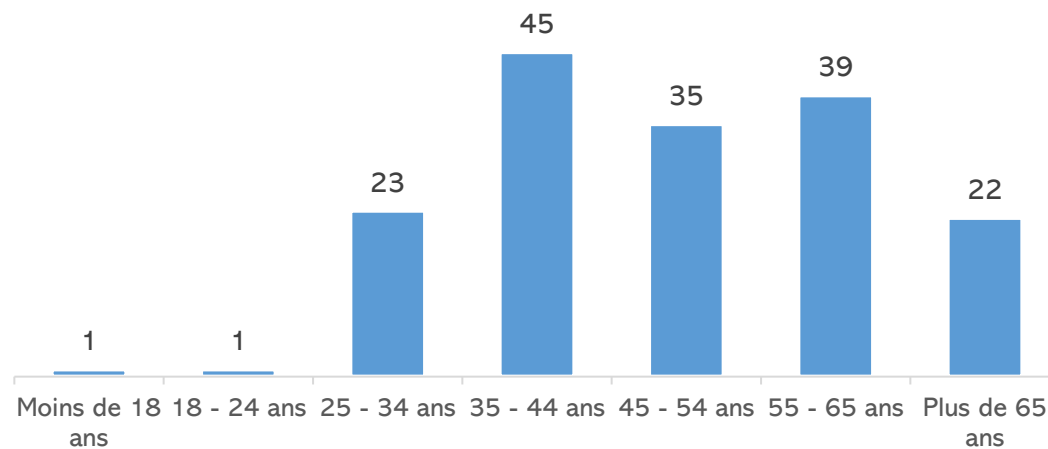
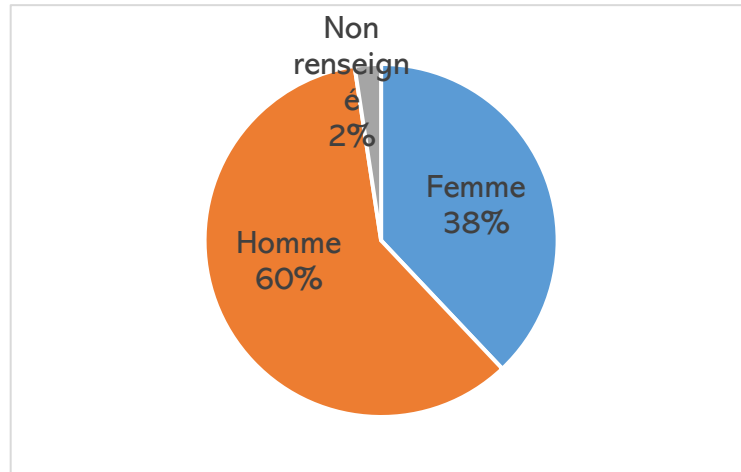


Je suis membre / représentant d'une association de cyclistes



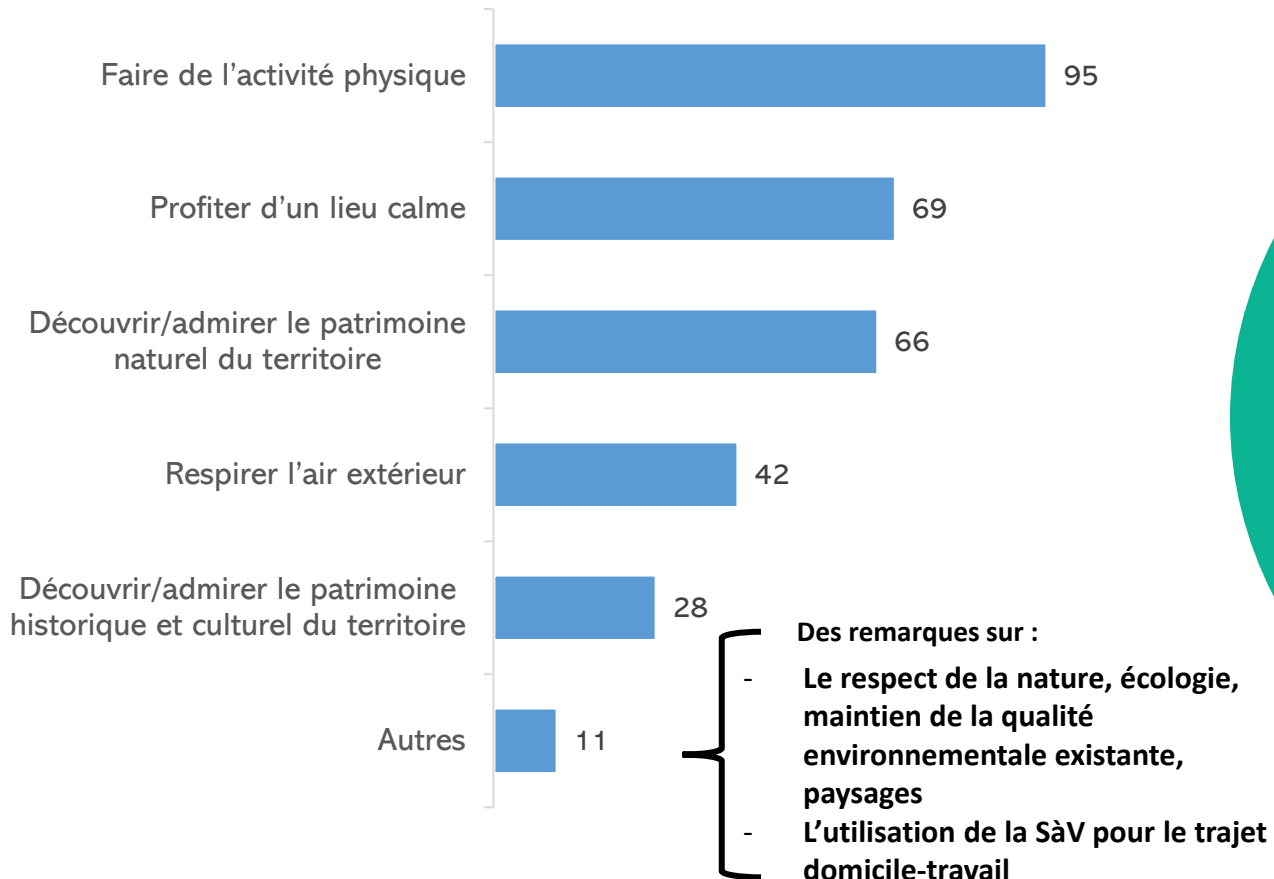
Bilan du questionnaire en ligne

Profils des répondants



Bilan du questionnaire en ligne

D'une manière générale, lorsque que vous vous baladez à pied ou à vélo, qu'est-ce qui vous motive le plus ? Vous pouvez choisir 2 réponses parmi les suivantes



Votre avis sur votre secteur ?

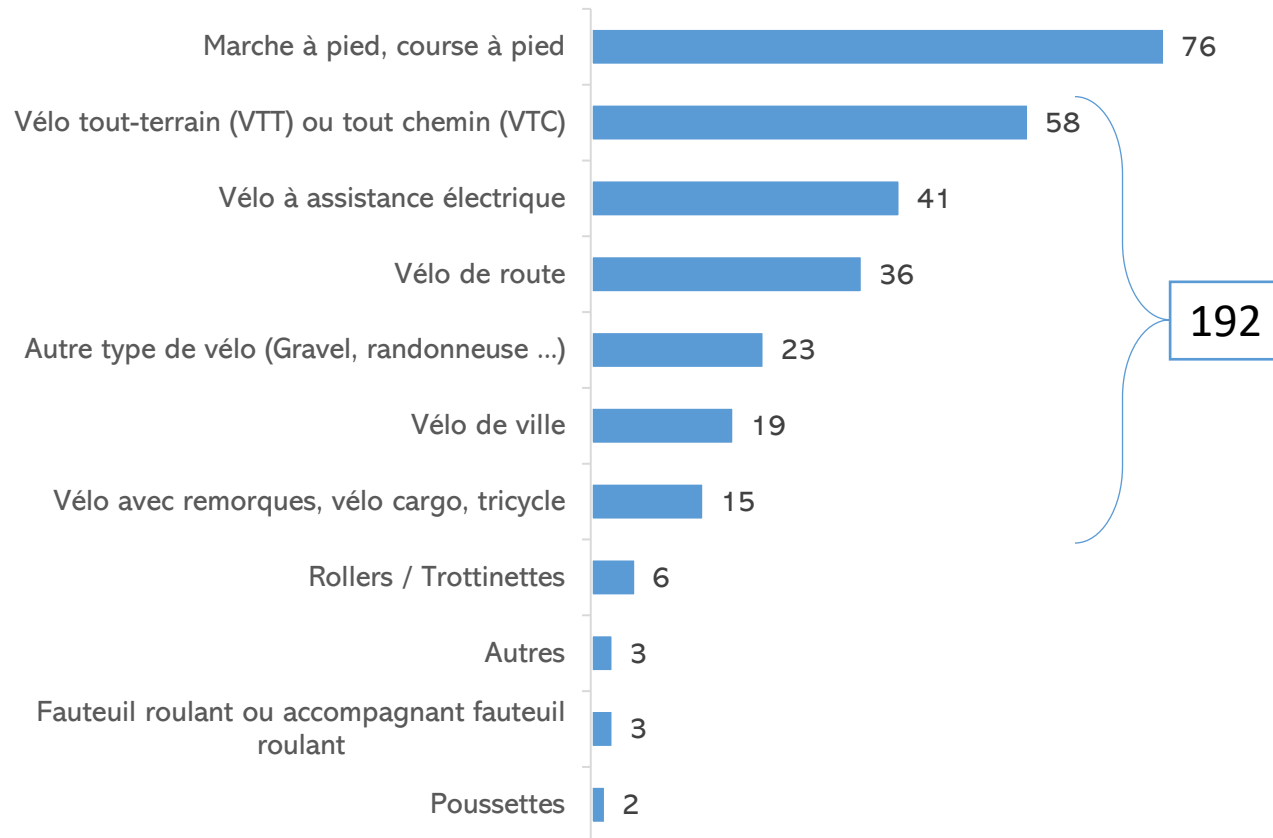
Activité physique

Ne pas polluer

Profiter paysage / patrimoine

Bilan du questionnaire en ligne

En vous projetant sur plusieurs années, quel serait votre mode de déplacement principal pour vous balader sur « la Seine à Vélo » ? (2 réponses maxi)



Votre avis sur votre secteur ?

Usage de Vélos Assistance Electrique

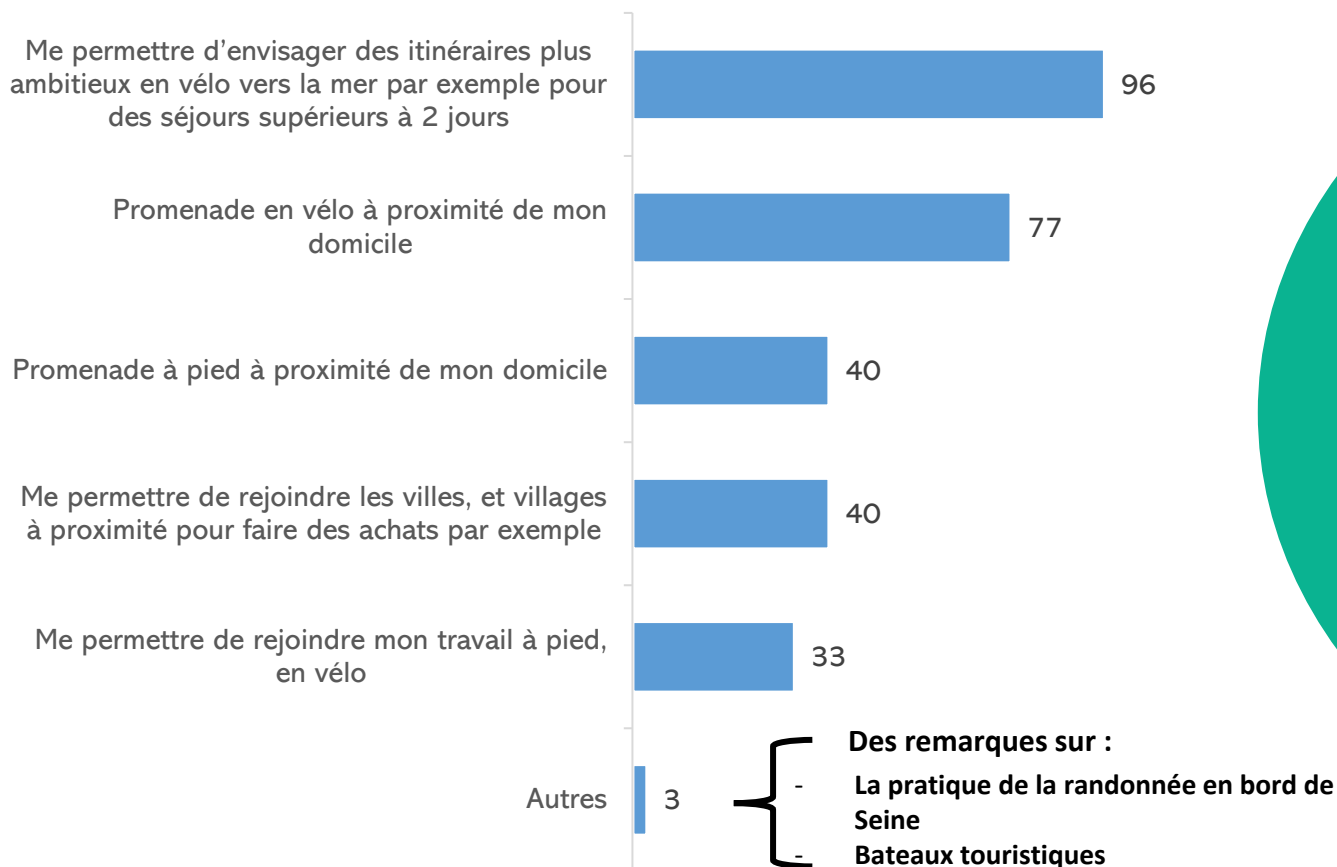
Marche à pied pour se balader

Balade à pied en famille

Mixité Piéton / Vélo

Bilan du questionnaire en ligne

En vous projetant sur plusieurs années, avec un itinéraire Paris-le Havre / Paris Honfleur totalement aménagé et sécurisé, quels seraient votre utilisation de cet aménagement ? (2 réponses max ?)



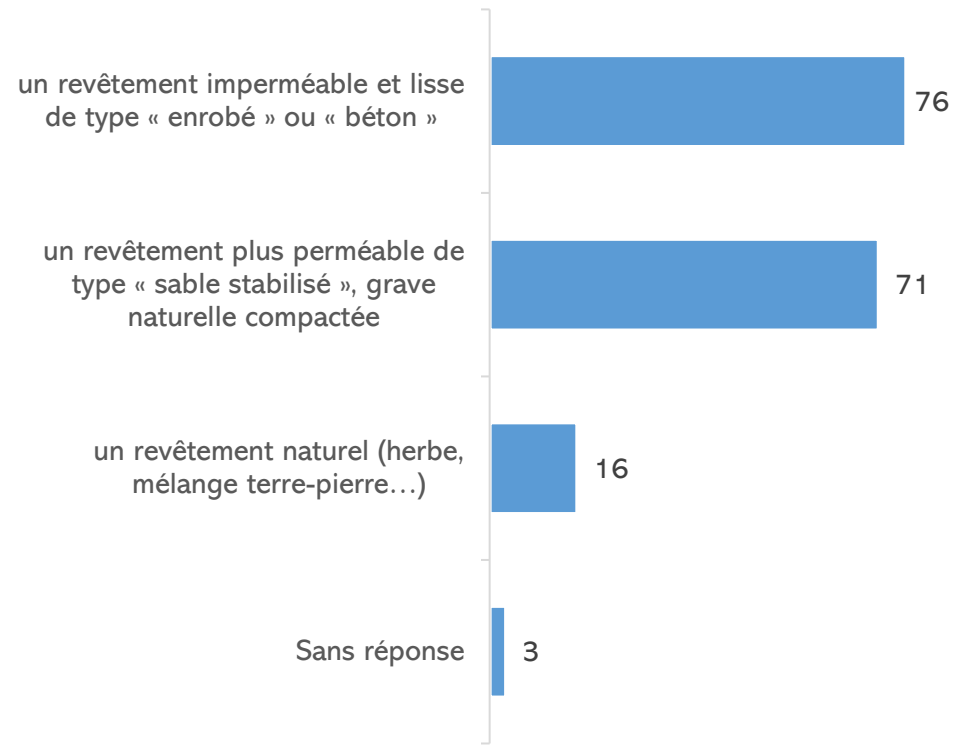
Votre avis sur votre secteur ?

Itinéraires ambitieux de plusieurs jours

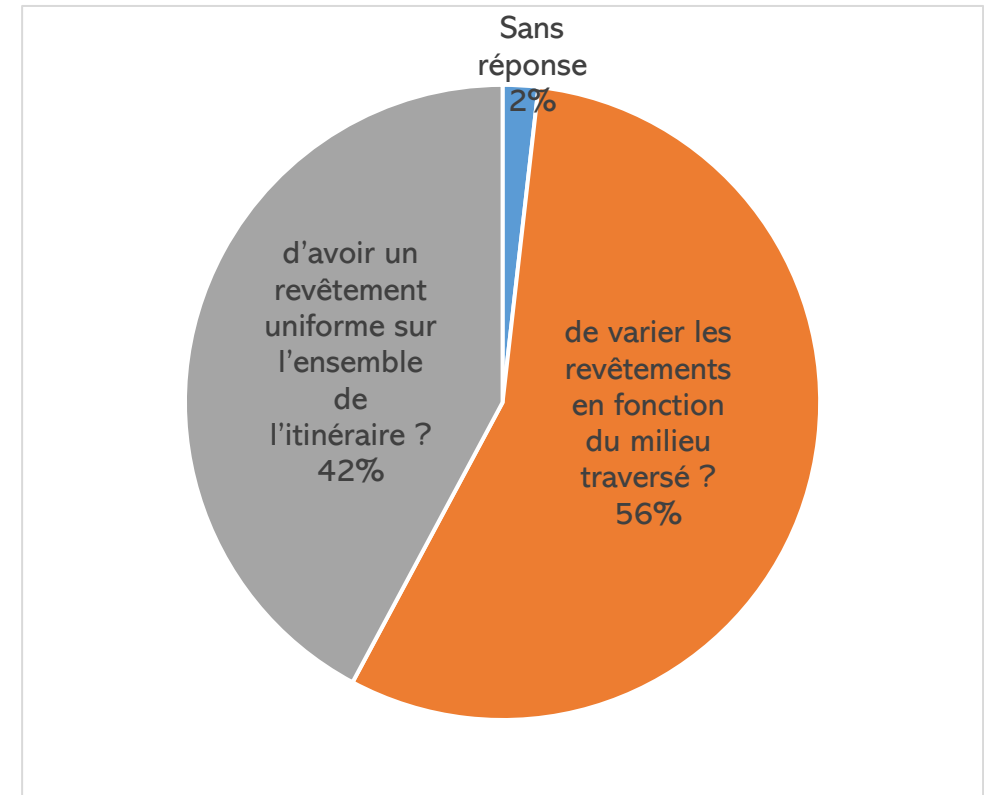
Déplacement vers des secteurs spécifiques en voiture pour faire du vélo

Bilan du questionnaire en ligne

Quel type de revêtement serait le plus approprié à vos déplacements sur La Seine à Vélo ?



A propos du revêtement de l'itinéraire cyclable, serait-il préférable ?



Bilan du questionnaire en ligne



Quel type de revêtement serait le plus approprié à vos déplacements sur La Seine à Vélo ?

A propos du revêtement de l'itinéraire cyclable, serait-il préférable ?

Votre avis sur votre secteur ?

Environ 50% enrobé et 50% stabilisé

Enrobé :

+ ne salit pas

+ Utilisable par les rollers

Stabilisé :

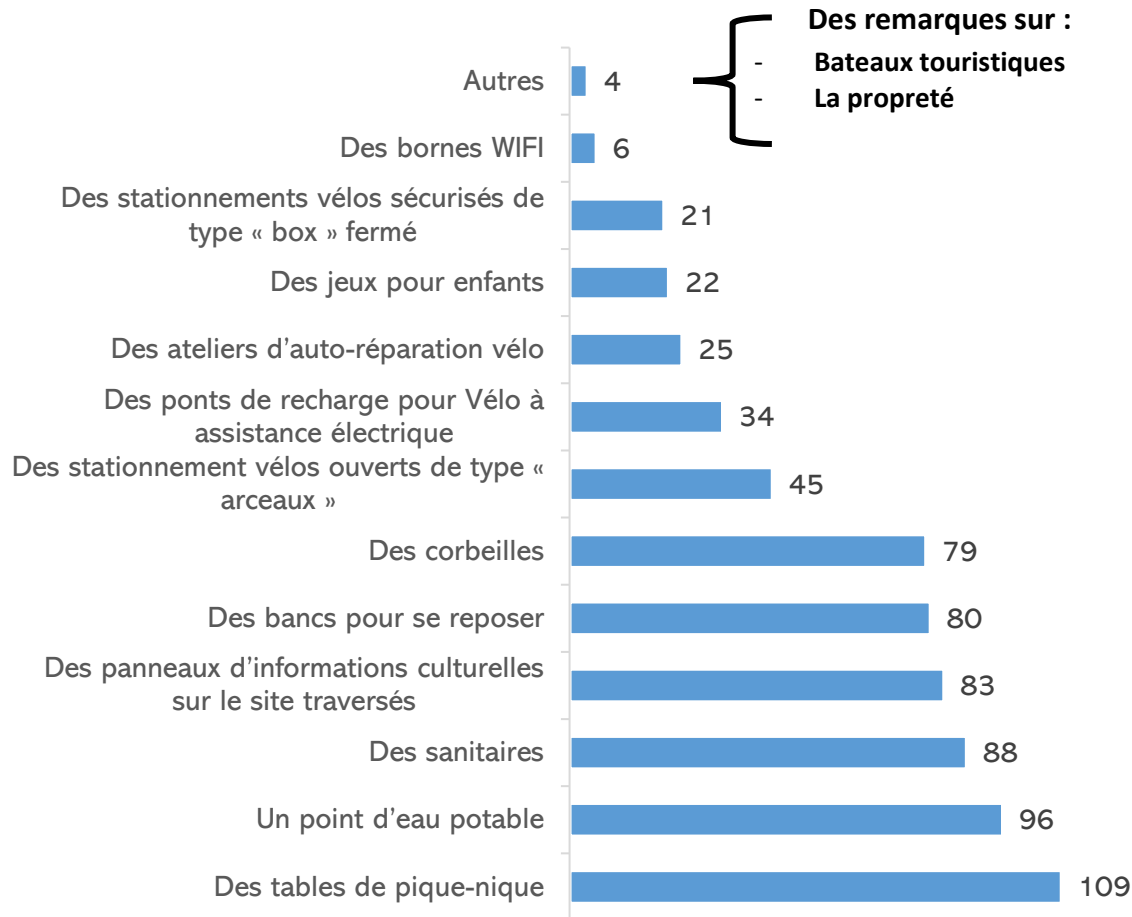
- Manque / Difficulté d'entretien

+ naturel et plus agréable l'été

Critère de perméabilité est il un critère important vue la largeur de la piste ?

Bilan du questionnaire en ligne

Pour favoriser les balades en bord de Seine, quels équipements seraient les plus indispensables selon vous ? (5 réponses maximum)

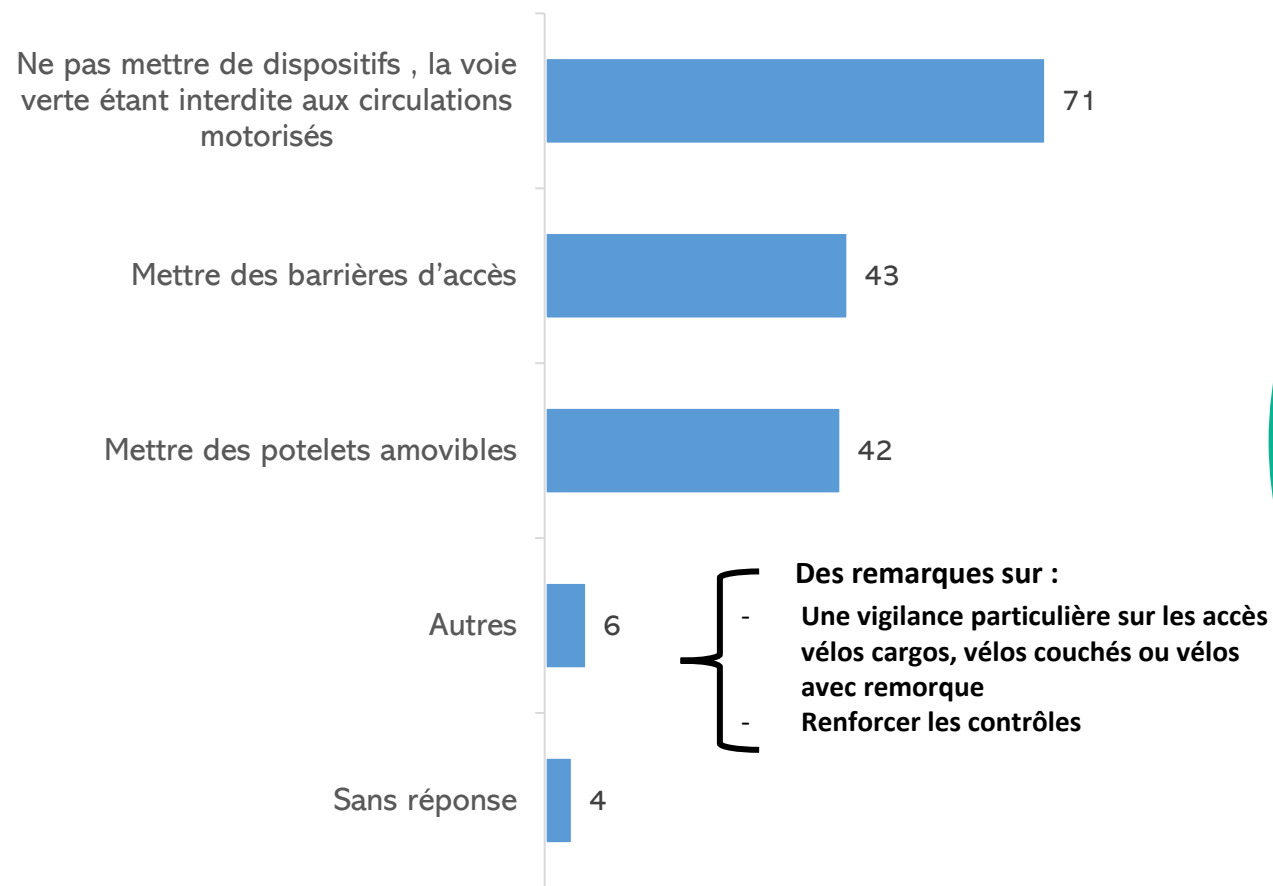


Votre avis sur votre secteur ?

- Pompe à vélo
- Toilettes publiques
- Arceau vélo ou parking vélo
- Stationnement voiture
- Canisette
- Guinguette
- Arbres / Végétation
- Liaison Transports en commun
- Abris pluie ou Ombrière
- Défibrillateur

Bilan du questionnaire en ligne

Afin d'assurer la sécurité des usagers sur l'itinéraire cyclable face à d'éventuelles circulations motorisées, quelle solution vous paraît la plus appropriée ?



Votre avis sur votre secteur ?

Dispositif nécessaire : 19

Pas de dispositif : 5



Bilan du questionnaire en ligne



Synthèse des remarques et suggestions

➤ LA SECURITE (16)

- **Sécuriser l'aménagement par rapport au trafic routier notamment**
- Sécuriser les intersections et donner la priorité aux vélos
- Attention aux conflits piétons / vélos / VAE

➤ LE MOBILIER (11)

- **Les dispositifs d'accès ne doivent pas gêner les cyclistes (notamment vélos « spéciaux »)**
- Les dispositifs d'accès peuvent être dangereux pour les cyclistes

➤ SIGNALÉTIQUE ET MISE EN VALEUR TOURISTIQUE (9)

- Indiquer les sites d'intérêt, les commerces, hébergements...
- Améliorer le jalonnement actuel



Bilan du questionnaire en ligne



Synthèse des remarques et suggestions

➤ ENVIRONNEMENT ET REVETEMENT (9)

- Privilégier les revêtements roulant pour répondre à tous les usages
- Privilégier les revêtements naturels pour préserver l'environnement, ne pas « bétonner »

➤ RIVERAINS (8)

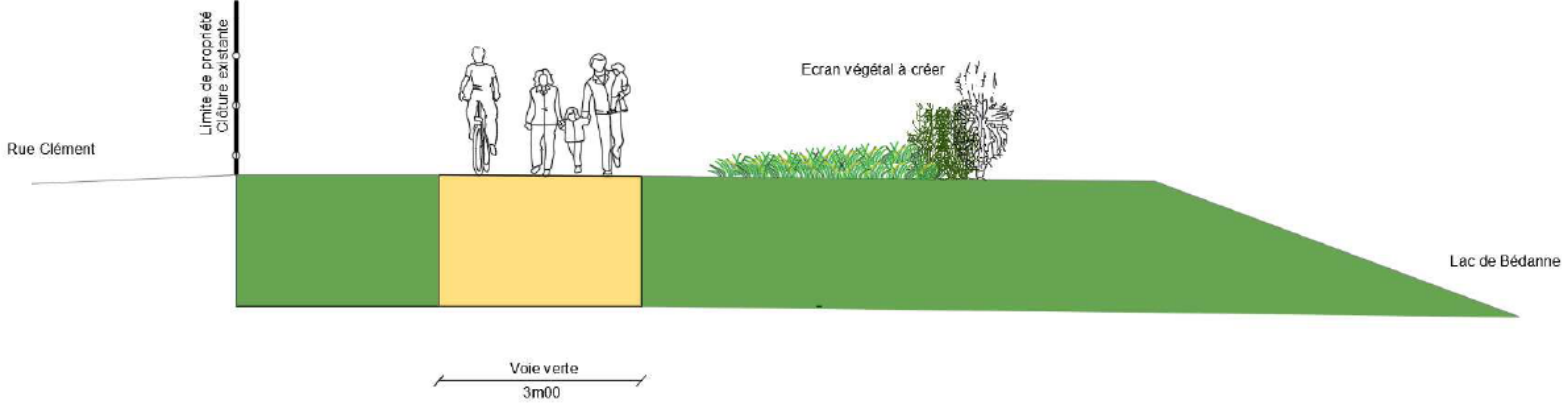
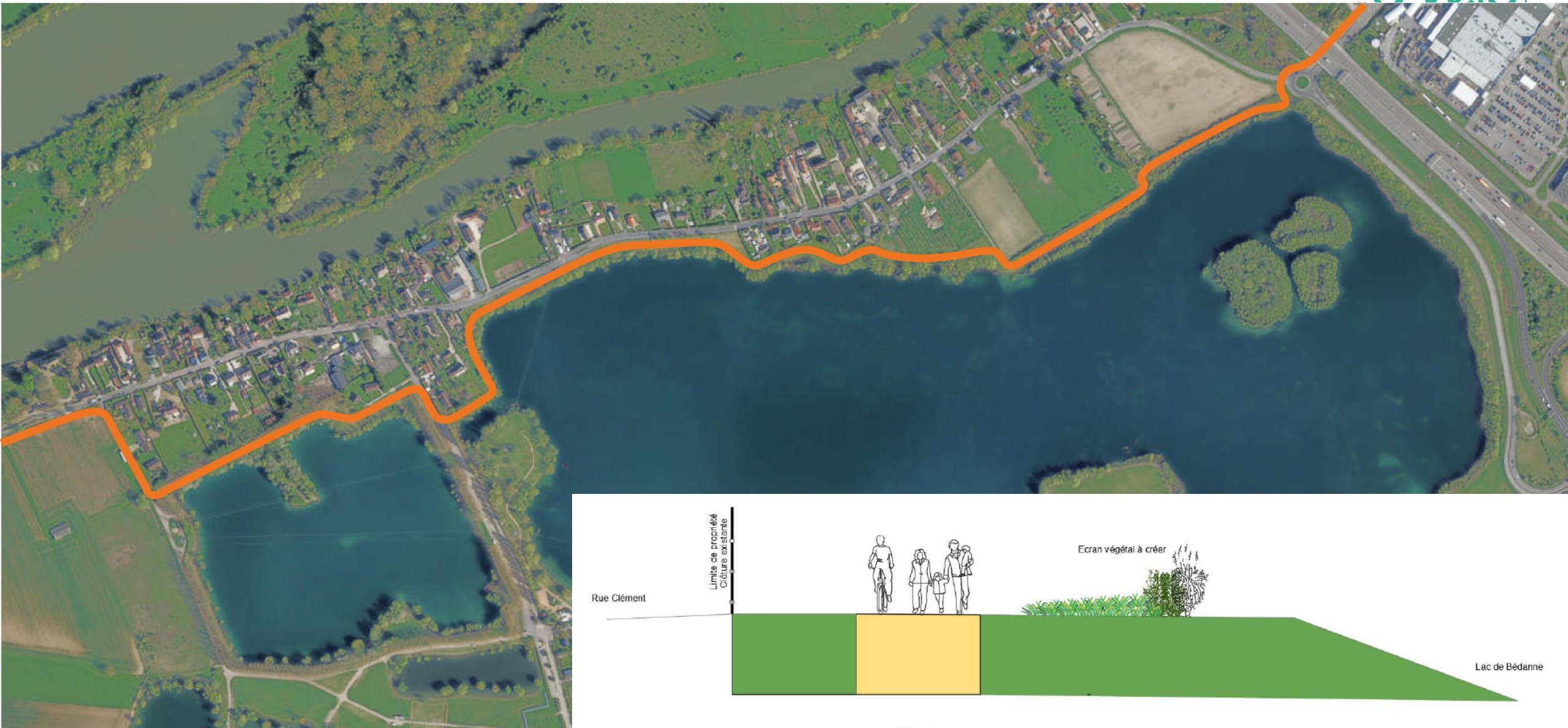
- Préserver la tranquillité des riverains
- Lutter contre l'appropriation du bord de Seine par les riverains



3. TRAVAIL PARTICIPATIF



Base de loisirs de Tourville



Zone commerciale de Tourville

Comptages automatiques mai 2017 (pré COVID 19) : HPS vendredi



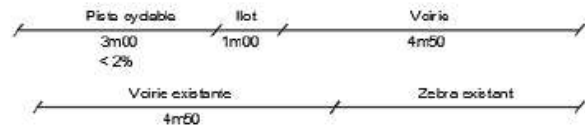
PONTA 13

RD144

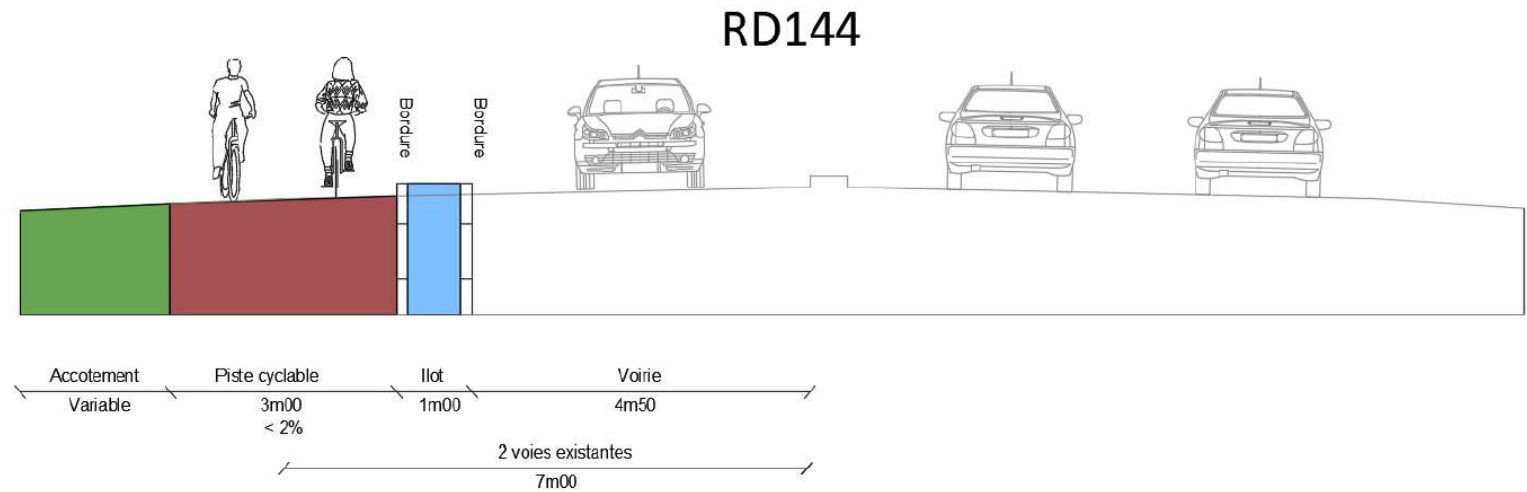
Gislière existante

Bordure

Bordure



Zone commerciale de Tourville



Raccordement au pont de Tourville



DEPARTMENT OF THE SEINE MARITIME
LE ROUEN NORMANDIE

P11

PROJET SOMMAIRE

Plan-Planche 11



| Code | Intitulé | Description | Statut |
|------|----------|----------------------------------|----------|
| A | AVP | Appréciation de l'avis de l'Etat | En cours |
| B | AVP | Appréciation de l'avis de l'Etat | En cours |
| C | AVP | Appréciation de l'avis de l'Etat | En cours |
| D | AVP | Appréciation de l'avis de l'Etat | En cours |
| E | AVP | Appréciation de l'avis de l'Etat | En cours |
| F | AVP | Appréciation de l'avis de l'Etat | En cours |

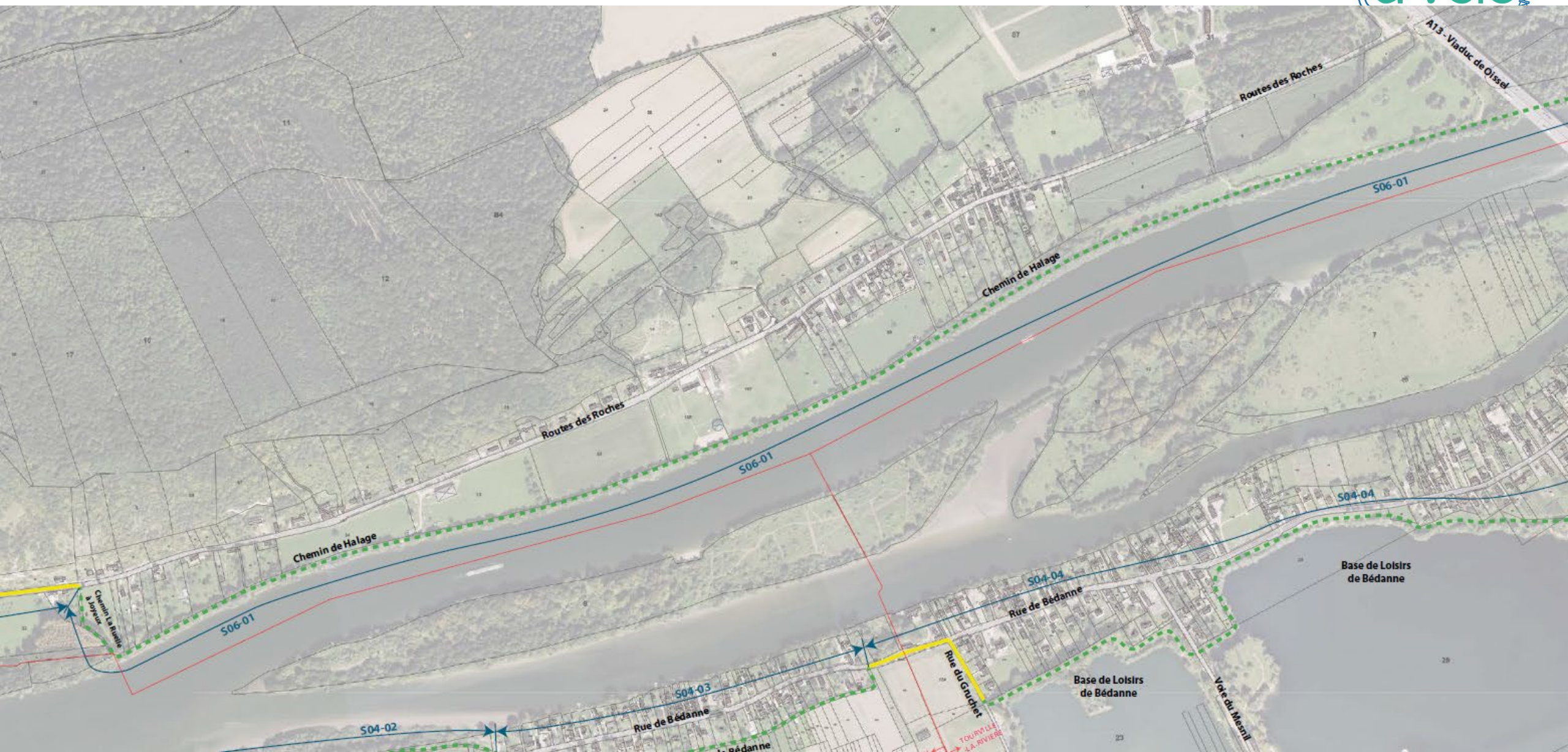
Rond Point du SDIS



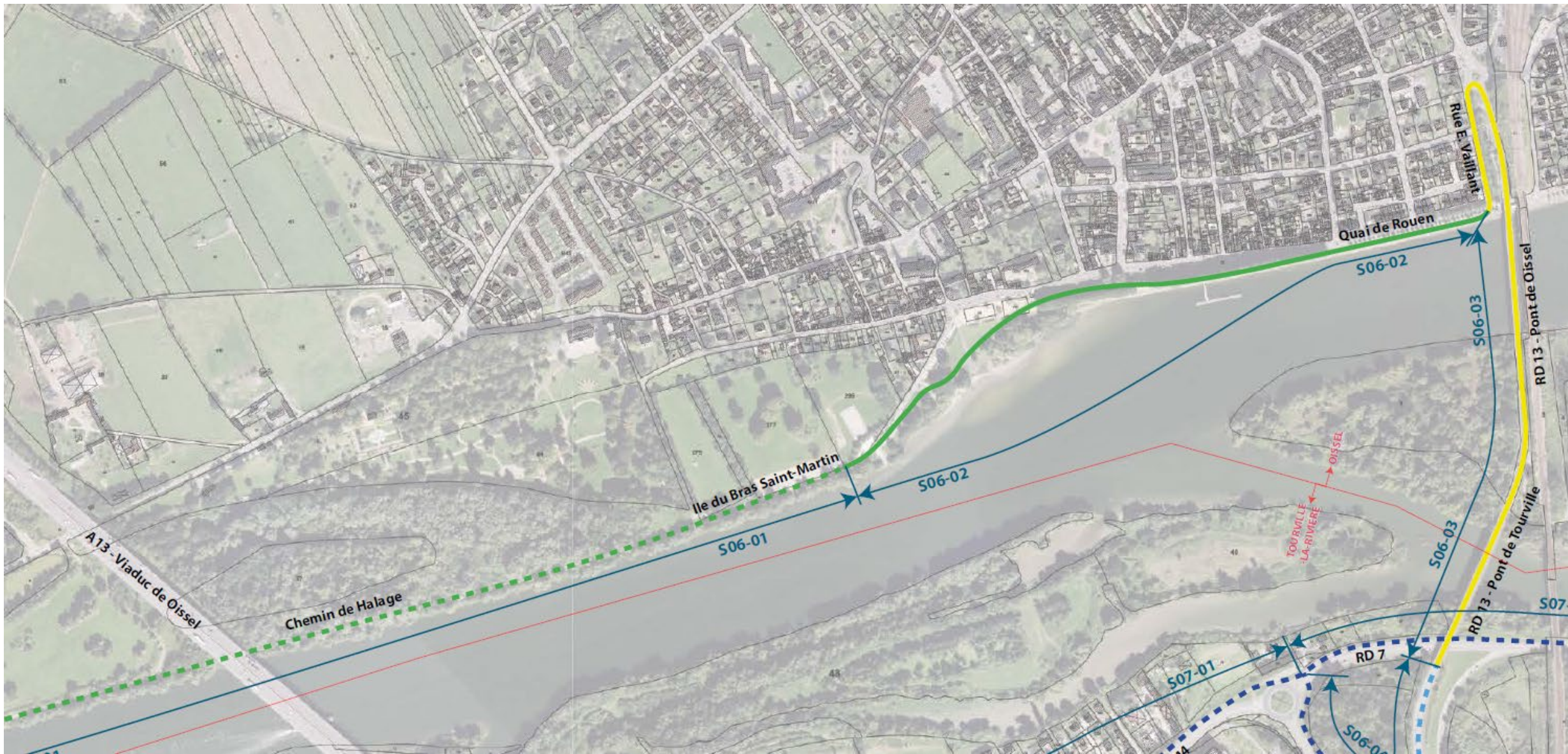
Le Hamel



Oissel - Route des Roches



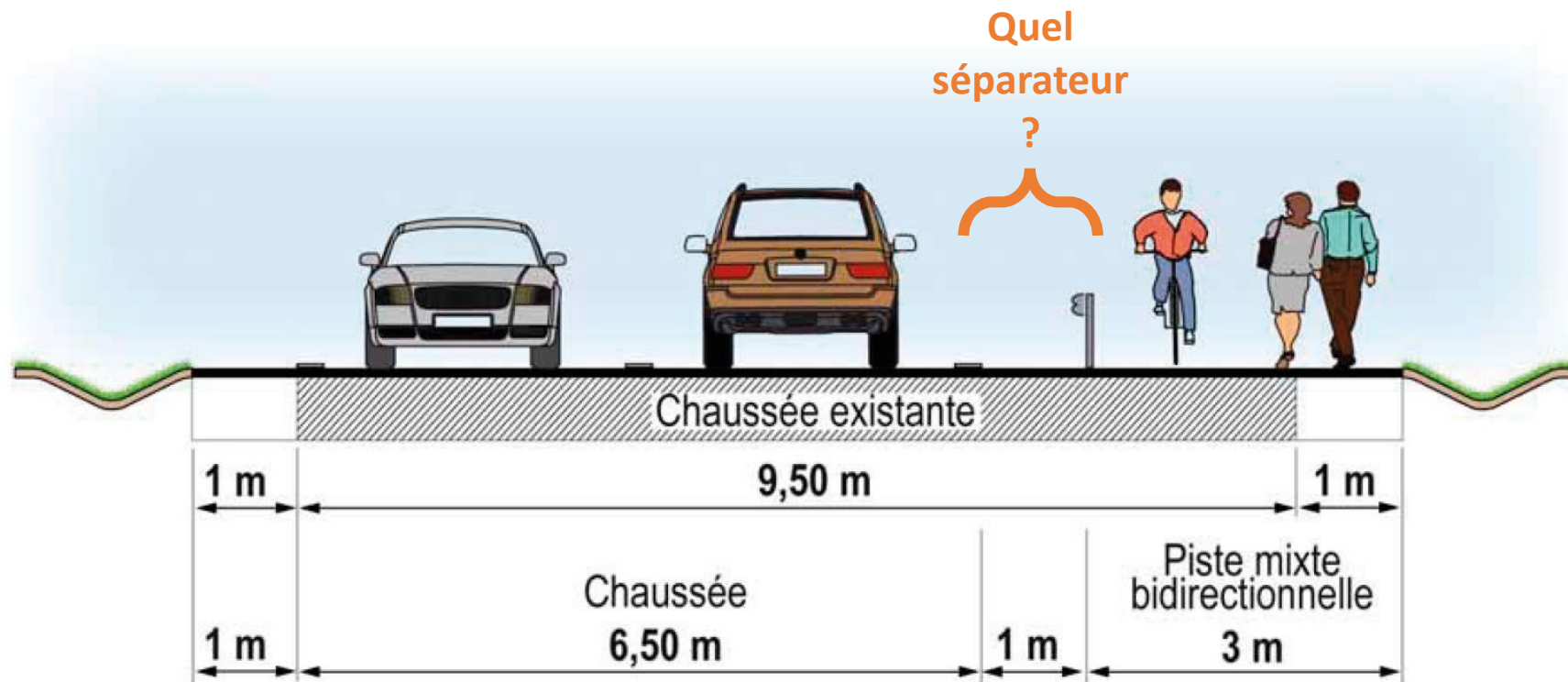
Oissel – Quais et Pont de Oissel



Travail participatif

Quel type de séparateurs Chaussée / Voie Verte ?

- **A Tourville** - le long de la RD 144
- **Entre Tourville la Rivière et Belbeuf** - le long des RD7 et RD 6015



Travail participatif

Présentation de l'itinéraire et des principes d'aménagements

- **Quel séparateur entre la chaussée et la voie verte ?**



Votre avis sur les séparateurs ?

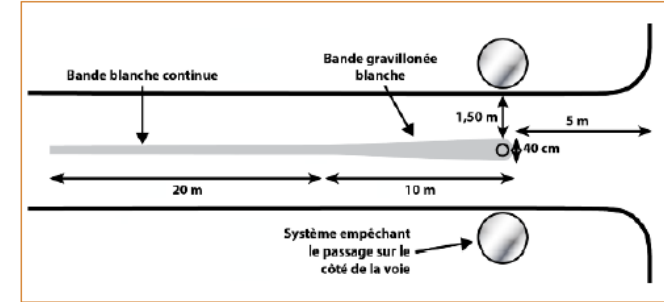
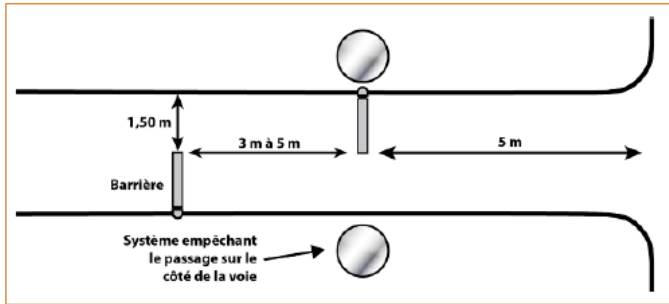
D sur les zones à fort trafic. Par exemple sur la zone commerciale (Ikéa...). A mettre presque partout

Favorable aussi à B

Mais ça dépend des endroits : D sur le Hamel.

Travail participatif

- Quel dispositif anti-accès motorisé ?



Les chicanes

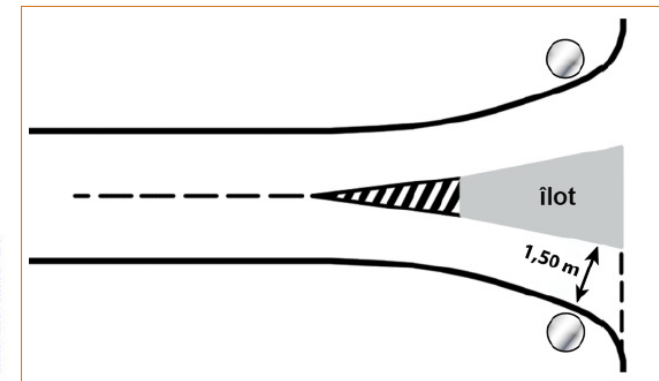
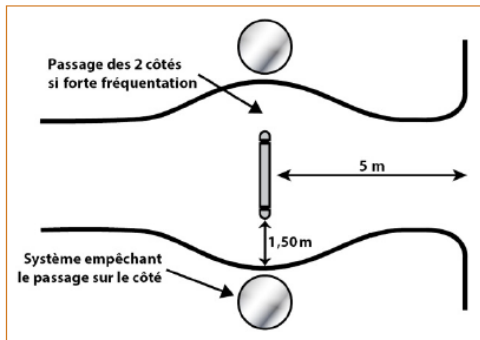
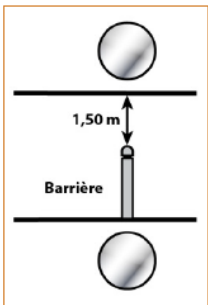
Les potelets

Ilot est bien pour permettre de limiter l'accès mais reste dangereux lors de la circulation en groupe

Votre avis sur les dispositifs ?

Les barrières

Les îlots



Travail participatif

Les haltes sur le tracé

- Où installer des haltes sur le tracé ?

CLASSIFICATION DES ÉQUIPEMENTS VÉLO SELON LEUR IMPORTANCE, SUR LES AIRES DE SERVICES ET LES HALTES-REPOS

| | AIRE DE SERVICES | HALTES - REPOS |
|--|-----------------------------|------------------------|
| RÉPARTITION | Tous les 20 à 30 km environ | Tous les 10 km environ |
| TABLE DE PIQUE-NIQUE | ● ● ● | ● ● ● |
| STATIONNEMENT VÉLO | ● ● ● | ● ● ● |
| POINT D'EAU POTABLE | ● ● ● | ● |
| SANITAIRES | ● ● ● | ● |
| RELAIS INFORMATION SERVICES | ● ● | ● |
| ABRI | ● ● | ● |
| CONSIGNE BAGAGE SÉCURISÉE | ● ● | ● |
| POUBELLES | ● | ● |
| ATELIER D'AUTO-RÉPARATION ET D'ENTRETIEN | ● | ● |
| POINT DE RECHARGES | ● | ● |
| BORNE WIFI | ● | ● |
| AIRE DE JEUX | ● | ● |
| BANC | ● | ● |

Légende

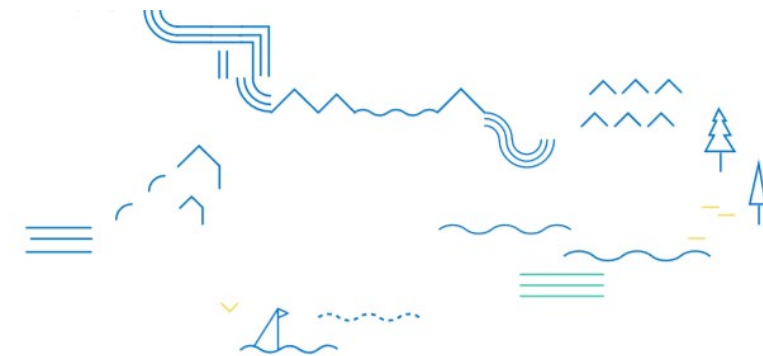
- ● ● Équipement indispensable
- ● Équipement recommandé
- Équipement facultatif



La Seine à Vélo

Les secteurs à enjeux pour Tourville la Rivière et Oissel

1. Base de Loisirs de Bedanne
2. Zone commerciale des Clos aux Antes
3. Chemin de halage de Oissel
4. Hameau du Hamel



DES IDEES, DES COMPLEMENTS, DES COMMENTAIRES ?



- ✓ Une page dédiée pour laisser vos commentaires
- ✓ Une cartographie interactive
- ✓ Une newsletter pour suivre l'actualité du projet

Merci
de votre attention

