



La Seine à Vélo

De Paris à la Mer

ATELIER PARTICIPATIF

SECTEUR Duclair

19 JUIN 2023





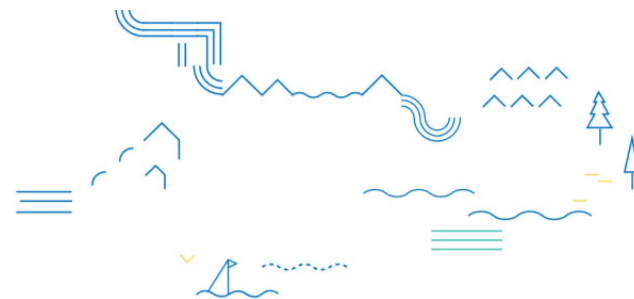
DÉROULÉ





Déroulé (2h)

1. Le projet (10 min.)
2. Vos avis sur le questionnaire en ligne (45 min.)
3. Travail participatif (1h.)

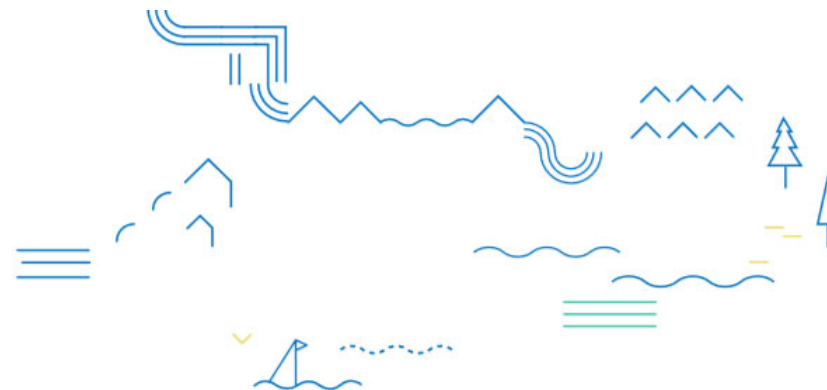




La Seine à Vélo

Une concertation dans les communes de la Métropole

- **1 réunion publique de lancement de la concertation** (le 9 février 2023 à Rouen)
- **Des ateliers citoyens dans les communes** (entre mars et mai 2023)
- **des modalités en ligne**
 - un questionnaire
 - une page sur le site JeParticipe





1. LE PROJET



La Seine à Vélo : de Paris à la Mer



Site Internet et réseaux sociaux



Les adresses références



Site Internet

France : laseineavelo.fr

International : laseineavelo.com

Réseaux sociaux



Facebook : facebook.com/laseineavelo



Instagram : instagram.com/laseineavelo



Hashtag : **#LaSeineaVelo**

Les usagers de La Seine à Vélo



Les itinérants



Les excursionnistes, promeneurs et touristes



Les familles



Les usagers du quotidien (sur certains tronçons)



Les typologies d'itinéraires cyclables

Les différents types d'aménagement

La Seine à Vélo est un itinéraire comprenant des tronçons en :

Piste cyclable



Bande cyclable



Voie verte



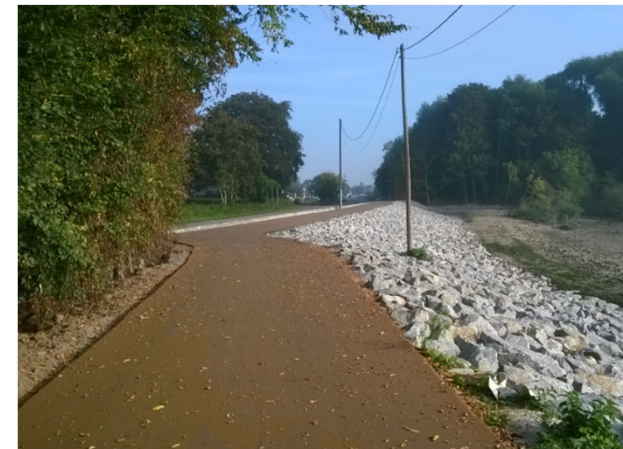
Route



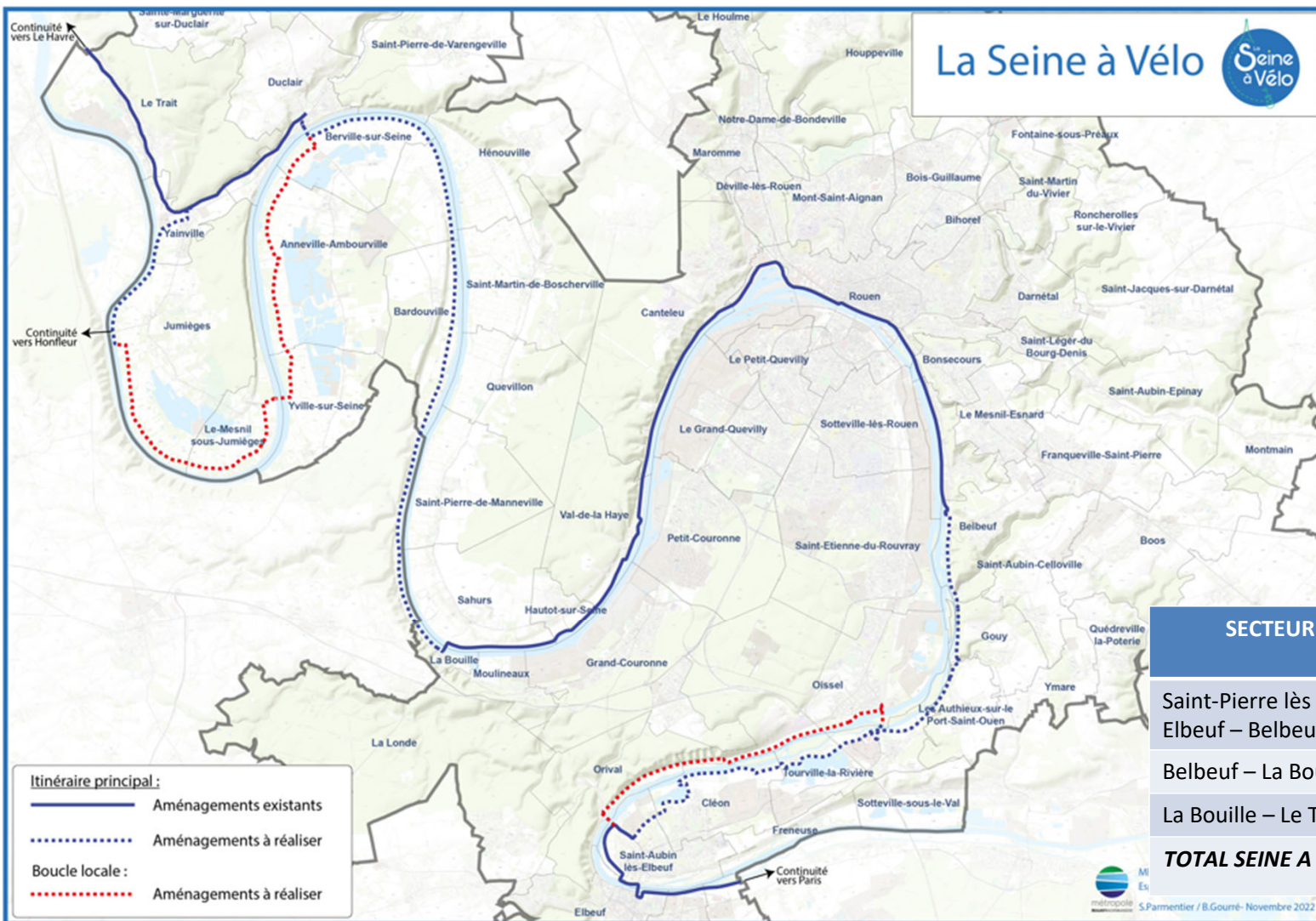
- Privilégier le site propre partout où cela est possible sur l'itinéraire principal



LA SEINE A VELO SUR LE TERRITOIRE METROPOLITAIN



Tracé futur (horizon 2026)



SECTEUR	LIGNAIRE GLOBAL	REALISE	A REALISER
Saint-Pierre lès Elbeuf – Belbeuf	34 km	6 km	28 km
Belbeuf – La Bouille	26 km	26 km	0 km
La Bouille – Le Trait	50 km	10 km	40 km
TOTAL SEINE A VELO	110 km	42 km	68 km



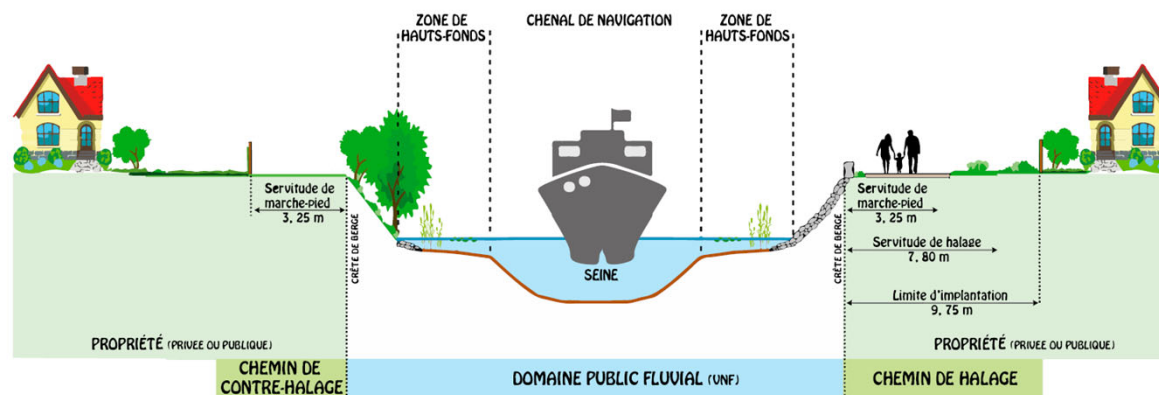
Enjeux environnementaux du projet

- Le tracé de la Seine à Vélo sur le territoire métropolitain traverse de nombreux sites à forts enjeux environnementaux.
- Ainsi, le projet :
 - Est situé en bord de Seine
 - Est situé au sein du parc naturel régional des Boucles de la Seine Normande ;
 - Traverse plusieurs zones naturelles d'intérêt écologique, faunistique et floristique (ZNIEFF), de type 1 et de type 2.
 - Traverse deux zones Natura 2000.
 - Traverse le sites classé de « La vallée de la Seine - Boucle de la Roumare » et le site inscrit des « Boucles de la Seine à hauteur de la Forêt de Brotonne ».
 - Traverse des secteurs fortement prédisposés à la présence de zones humides.

- L'aménagement de la Seine à Vélo est par conséquent soumis à évaluation environnementale
 - Une étude d'impact du projet sera réalisée et le projet sera soumis à enquête publique

Enjeux foncier du projet

- Le tracé de la Seine à Vélo emprunte, lorsqu'il est en bord de Seine, emprunte les chemins de halage ou de contre halage.
- La circulation sur ces chemins est interdite à vélo, à cheval ou avec des véhicules motorisés, sauf autorisation du gestionnaire de la Seine (VNF ou Haropa). Pour permettre la circulation des vélos, des conventions de superposition d'affectation seront réalisées avec les gestionnaires.
- Lorsque ces chemins traversent de parcelles privées, une convention de servitude de passage devra être établie avec le propriétaire de la parcelle.



- L'aménagement de la Seine à Vélo fera l'objet d'une demande de déclaration d'utilité publique
- Une étude d'impact du projet sera réalisée et le projet sera soumis à enquête publique

Calendrier prévisionnel



- Février 2023 : Réunion publique de lancement et Mise en ligne d'un questionnaire et des détails du tracé sur le site « Jeparticipe »
- Mars – Mai 2023 : Ateliers de proximité par commune
- 2nd semestre 2023 : Enquête publique de la demande de déclaration d'utilité publique
- 2nd semestre 2024 : Début des travaux sur certains secteurs prioritaires
- 2025 : Commencement des travaux sur les secteurs à forts enjeux environnementaux et fonciers





2. VOS AVIS SUR LE QUESTIONNAIRE





Questionnaire citoyen

166 répondants du 02 février au 03 mars 2023

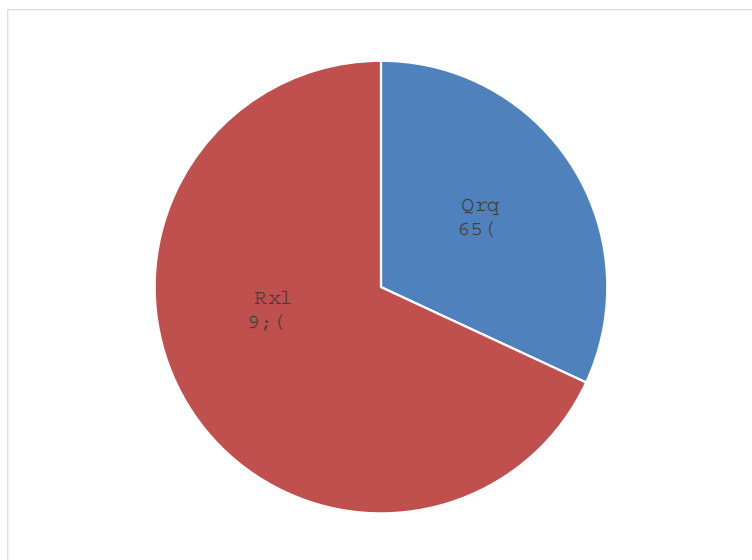
Questionnaire en ligne sur le site Jeparticipe

- **Tester les pratiques futures et anticiper les usages**
- **Tester les aménagements possibles : équipements souhaités, types de revêtements...**

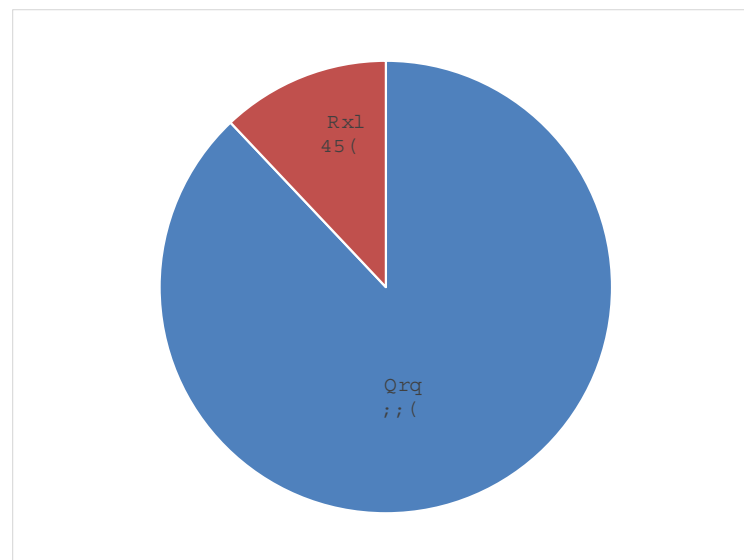
Bilan du questionnaire en ligne



Je suis riverain immédiat du tracé

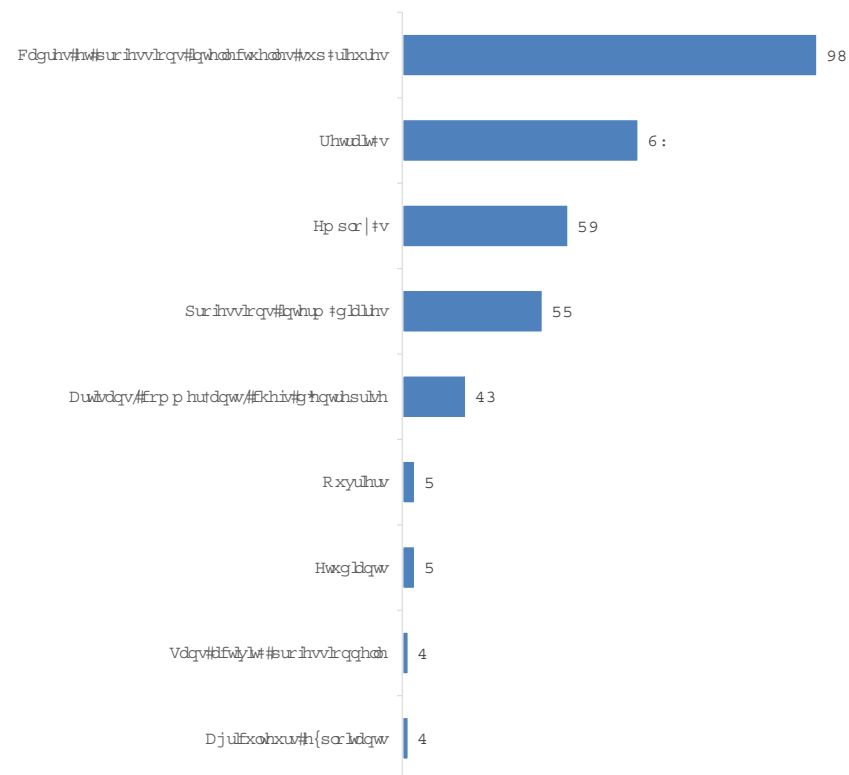
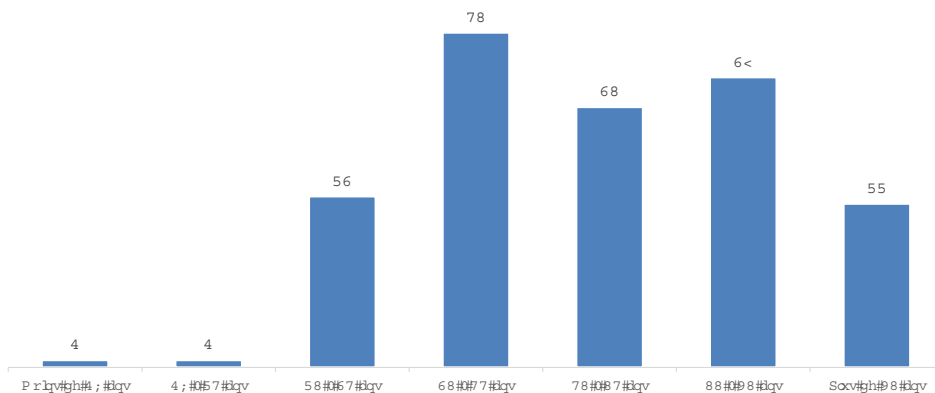
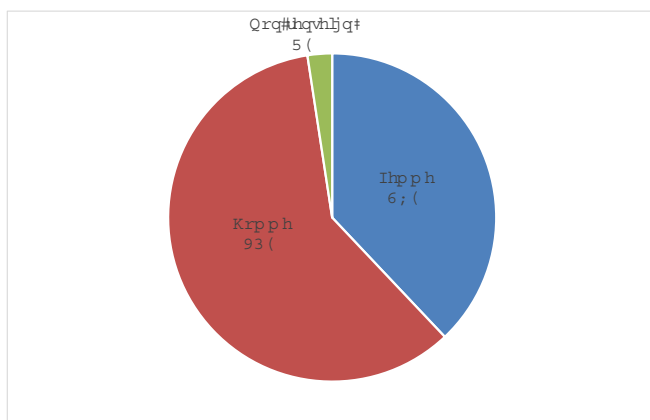


Je suis membre / représentant d'une association de cyclistes



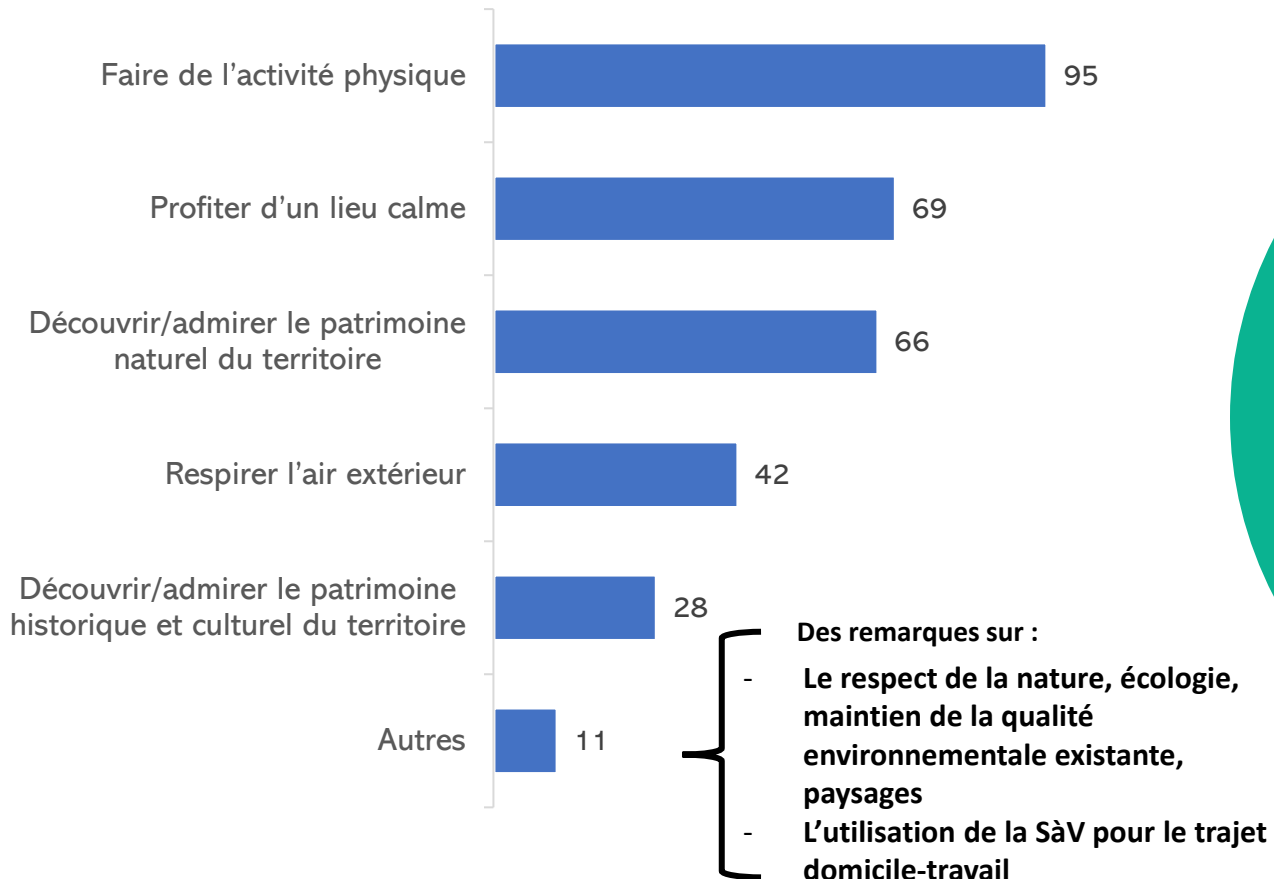
Bilan du questionnaire en ligne

Profils des répondants



Bilan du questionnaire en ligne

D'une manière générale, lorsque que vous vous baladez à pied ou à vélo, qu'est-ce qui vous motive le plus ? Vous pouvez choisir 2 réponses parmi les suivantes



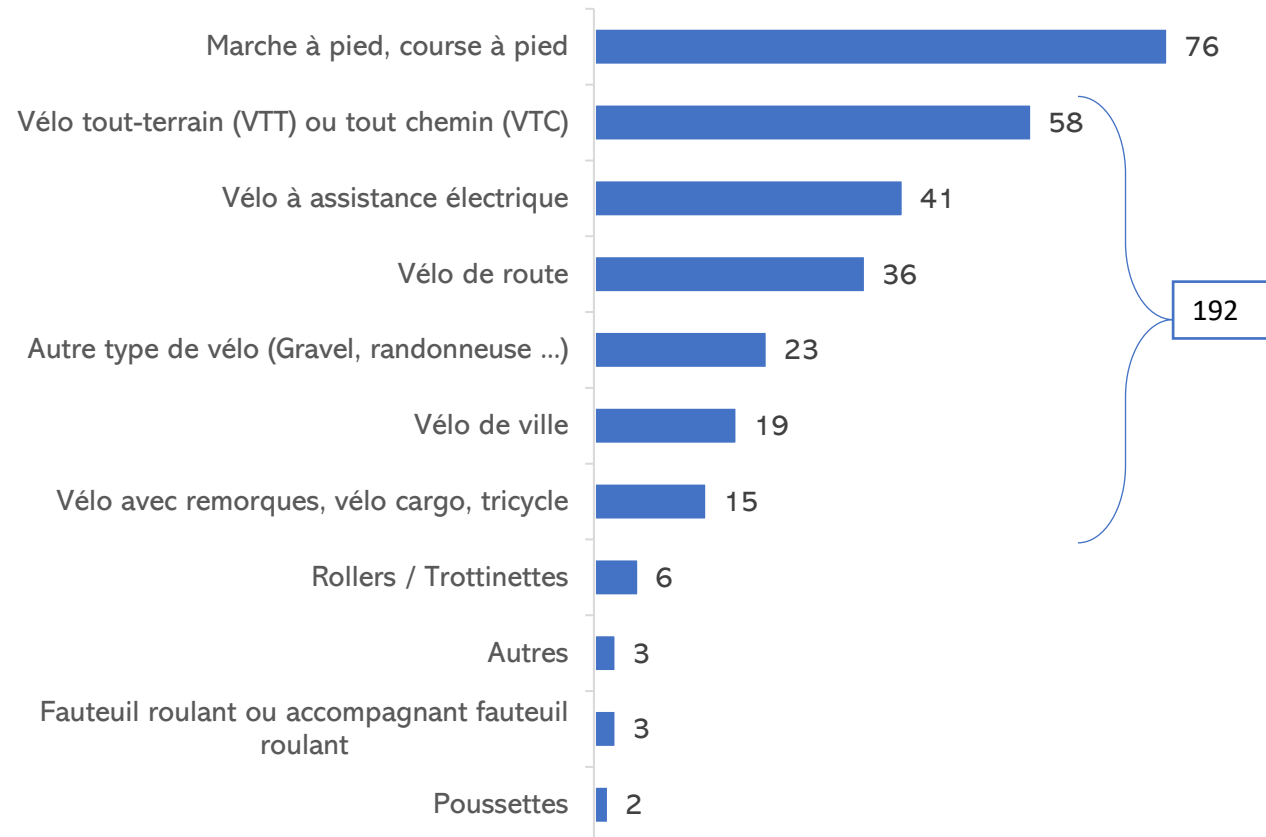
Votre avis sur votre secteur ?

- Activité physique
- Prendre l'air
- Faire du vélo oui mais plutôt en bord de Seine
- Vélo plutôt sur voie verte car plus sécurisé
- Sur la voie verte : profiter d'un lieu calme en famille
- Voie verte propice à la promenade, sécurisé
- Voie sécurisée vélo permet de se déplacer pour aller faire des courses
- Etude en cours sur réalisation d'un itinéraire Duclair St-Pierre de Varengville pour sécuriser en dehors du projet SaV
- ATTENTION : Chasse du gibier d'eau d'elbeuf jusqu'à Villequier
- Orchidées sauvages sur le tracé
- Pb de barrières, difficultés de circulation sur le chemin de halage

Bilan du questionnaire en ligne

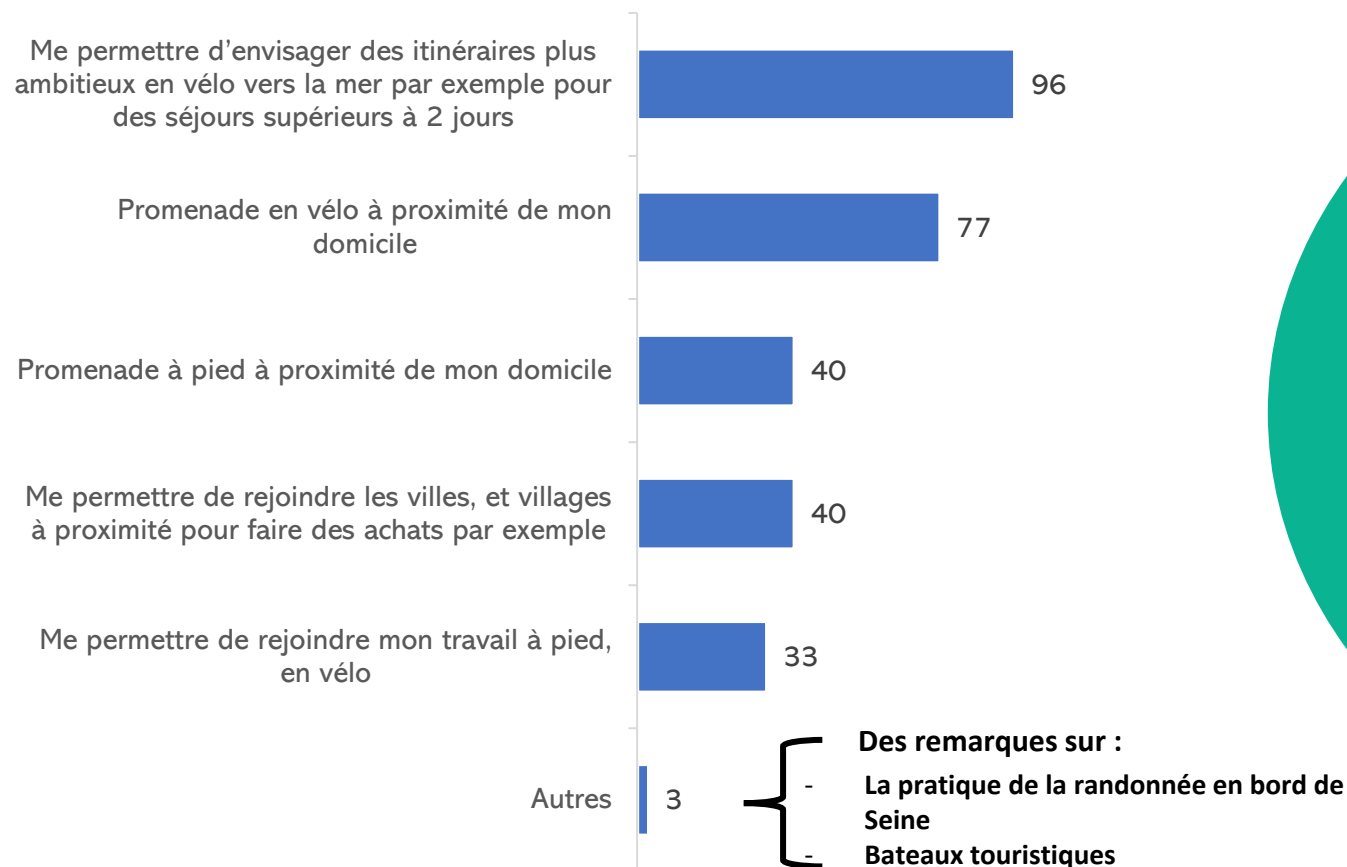


En vous projetant sur plusieurs années, quel serait votre mode de déplacement principal pour vous balader sur « la Seine à Vélo » ? (2 réponses maxi)



Bilan du questionnaire en ligne

En vous projetant sur plusieurs années, avec un itinéraire Paris-le Havre / Paris Honfleur totalement aménagé et sécurisé, quels seraient votre utilisation de cet aménagement ? (2 réponses max ?)

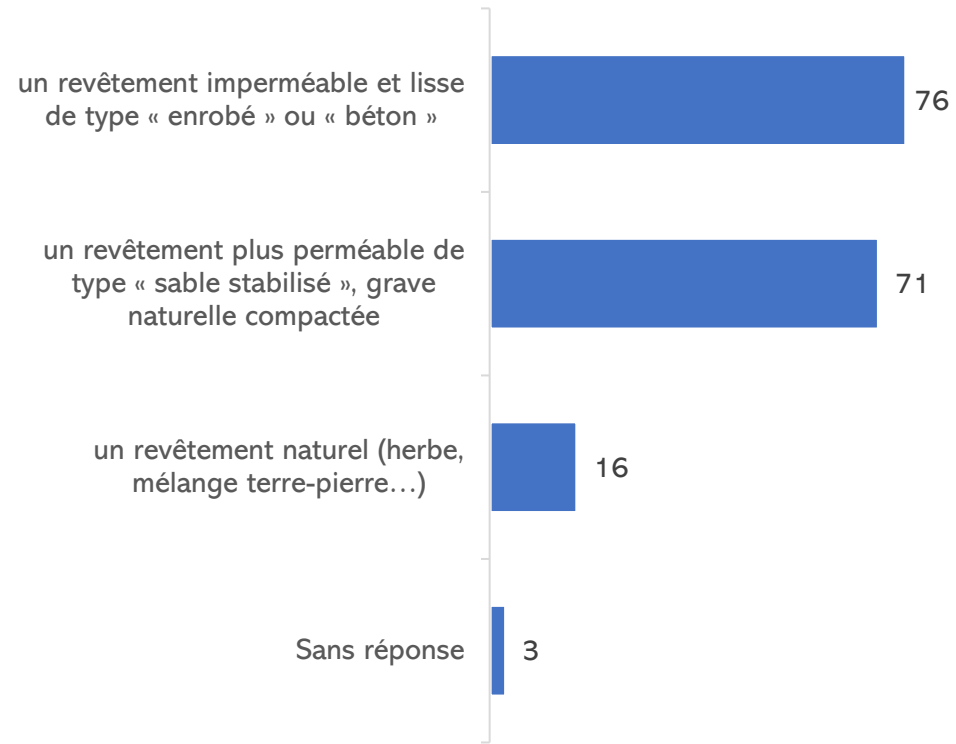


Votre avis sur votre secteur ?

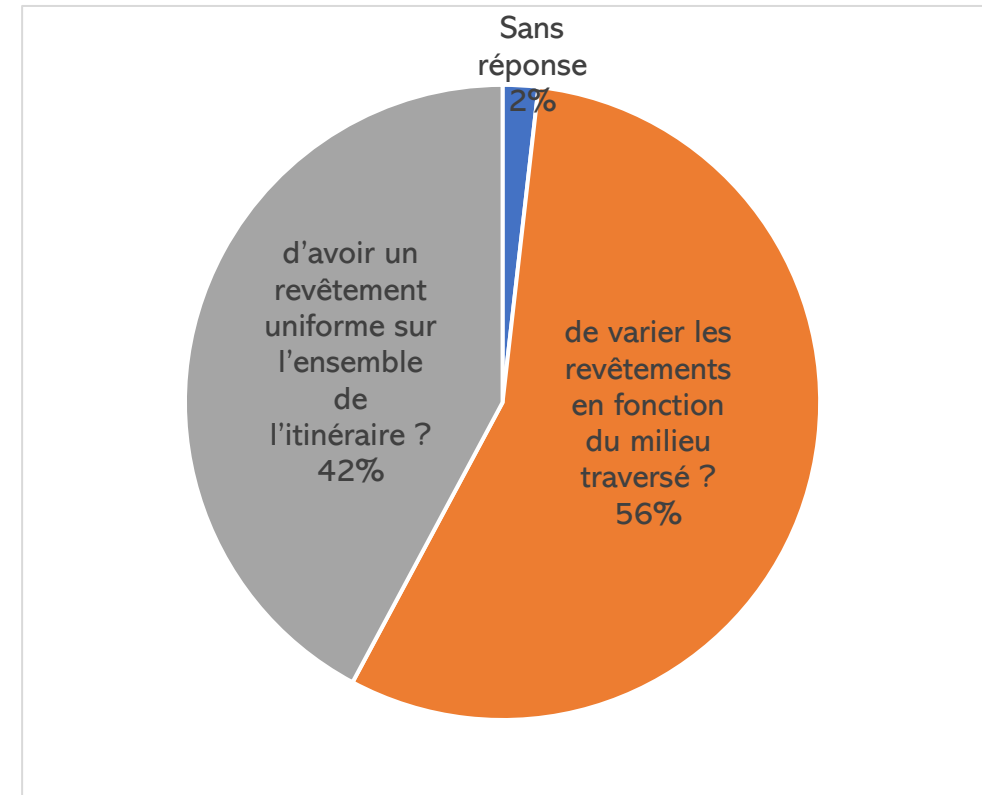
Faible dénivelé de l'itinéraire est un atout.
Mais montée vers Le Trait

Bilan du questionnaire en ligne

Quel type de revêtement serait le plus approprié à vos déplacements sur La Seine à Vélo ?



A propos du revêtement de l'itinéraire cyclable, serait-il préférable ?



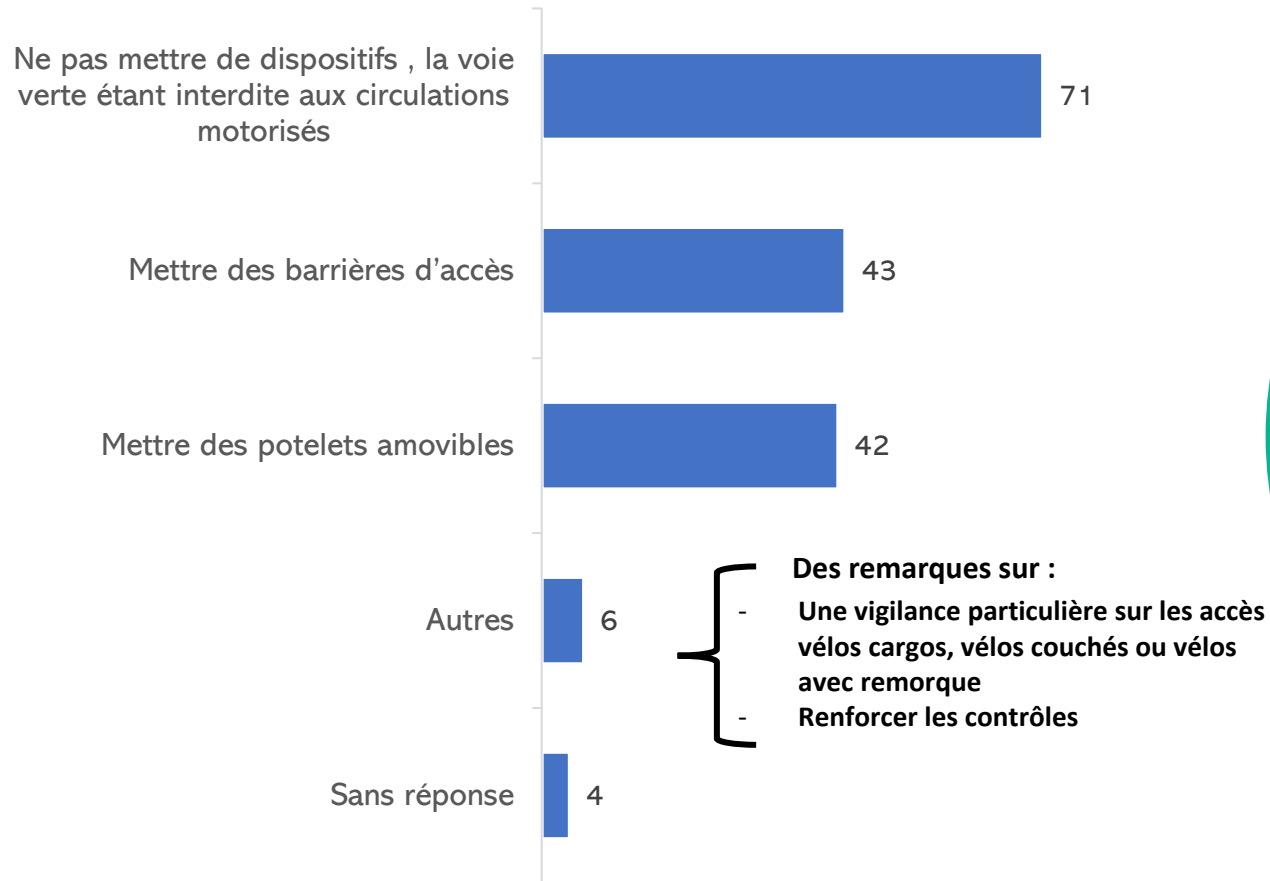
Bilan du questionnaire en ligne

Pour favoriser les balades en bord de Seine, quels équipements seraient les plus indispensables selon vous ? (5 réponses maximum)



Bilan du questionnaire en ligne

Afin d'assurer la sécurité des usagers sur l'itinéraire cyclable face à d'éventuelles circulations motorisées, quelle solution vous paraît la plus appropriée ?



Votre avis sur votre secteur ?

Poteaux amovibles sur la voie verte actuelle car il y avait des voitures qui venaient

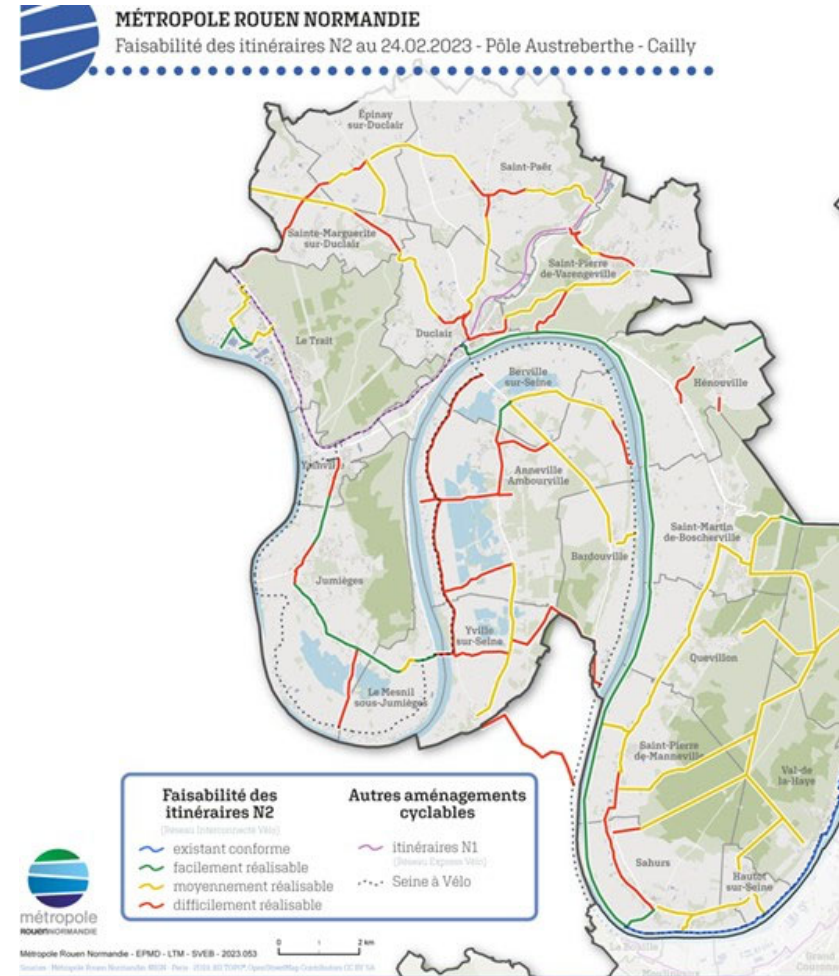
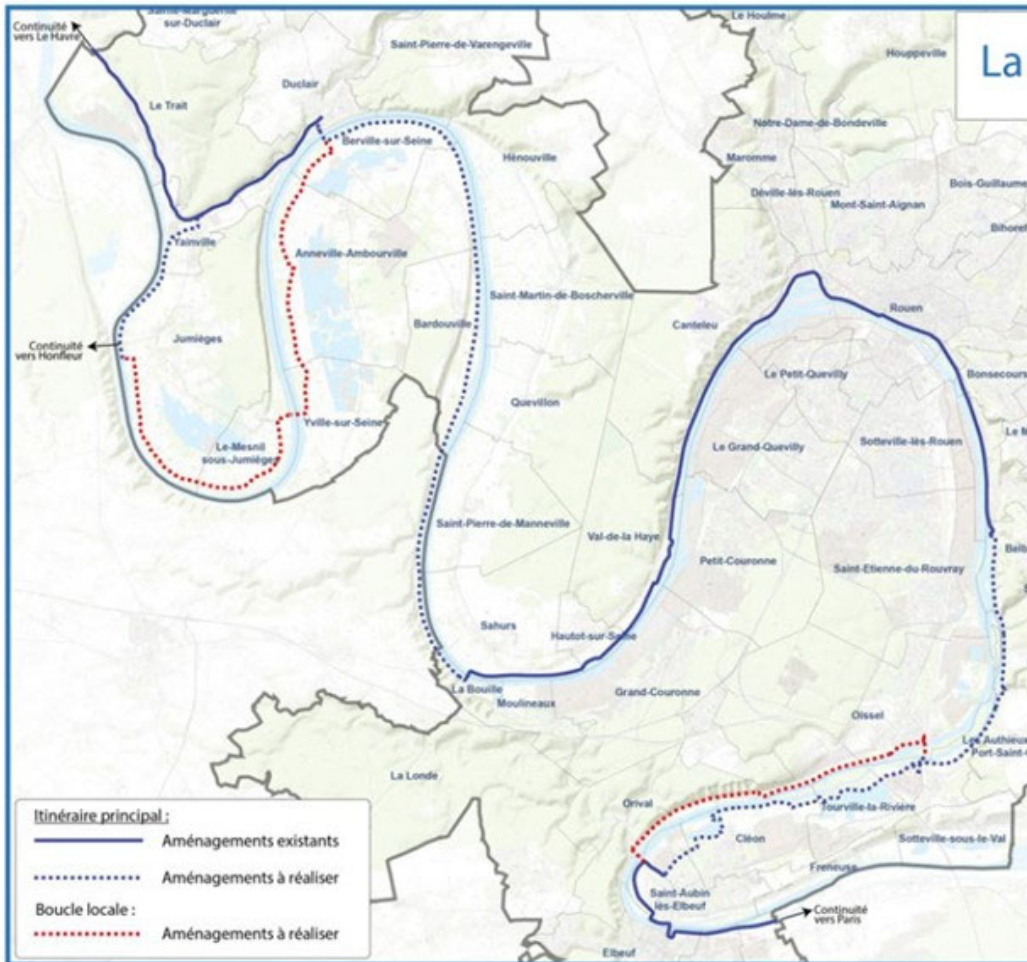
Il faut éviter l'accès aux voitures donc plutôt favorable à un dispositif



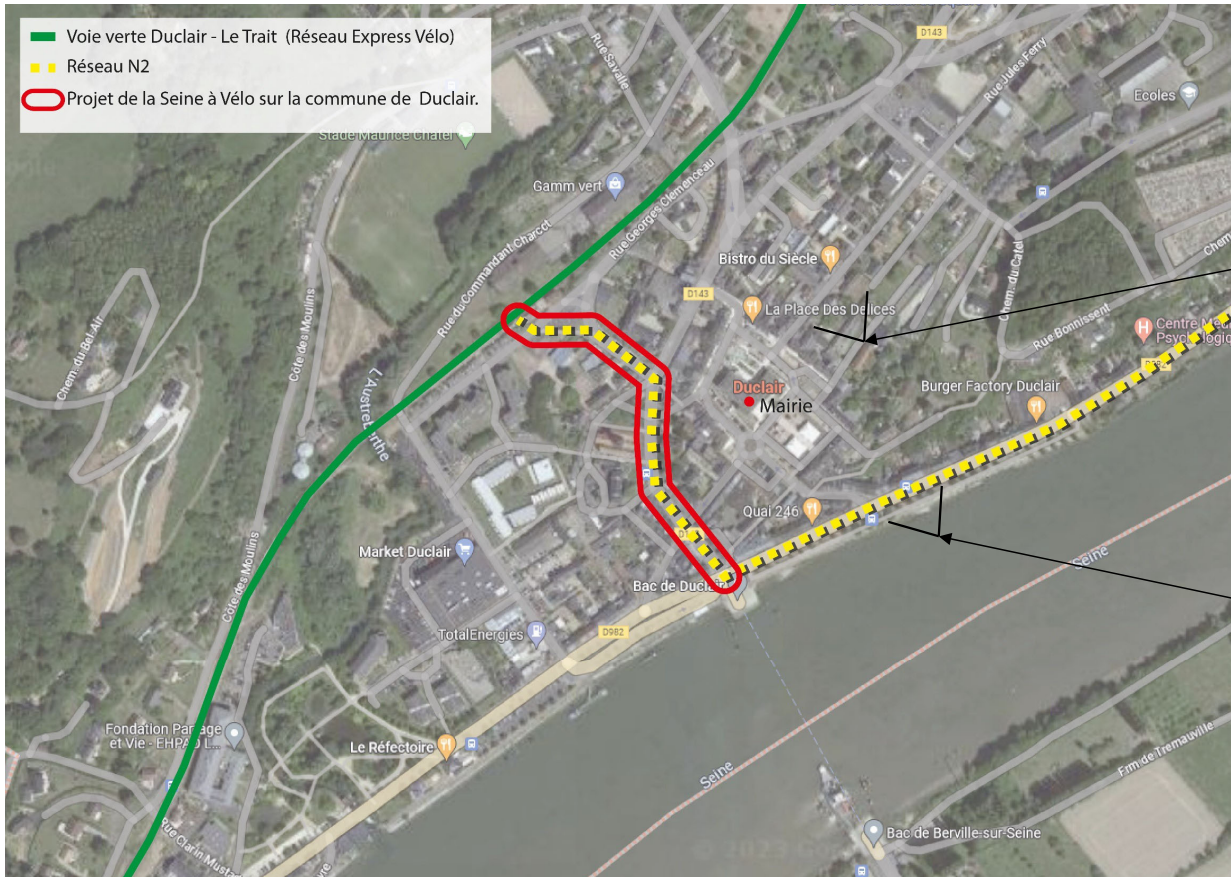
3. TRAVAIL PARTICIPATIF



Un maillon de la Seine à Vélo et du Réseau Interconnecté Vélo

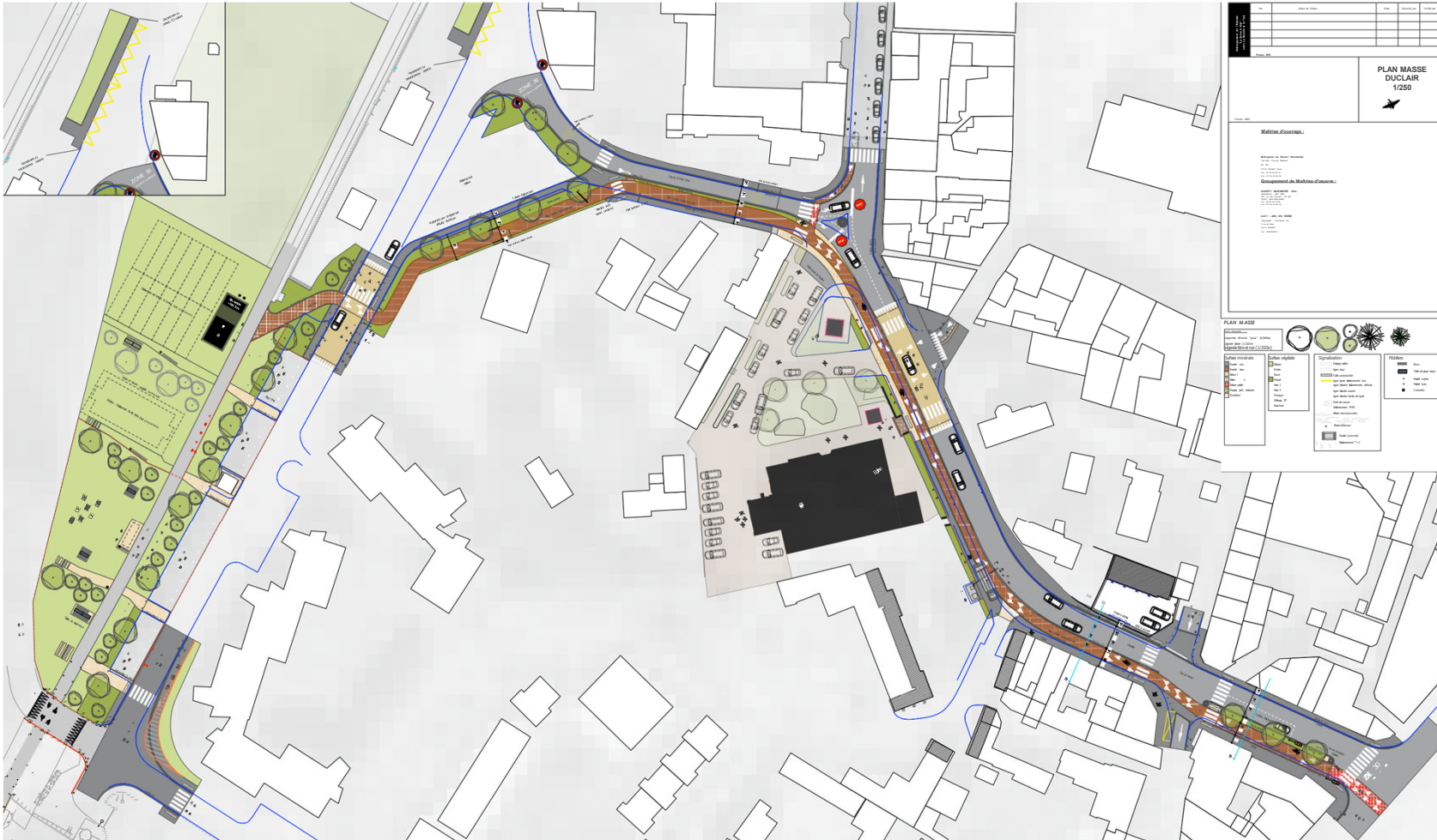


Zoom sur la commune de Duclair



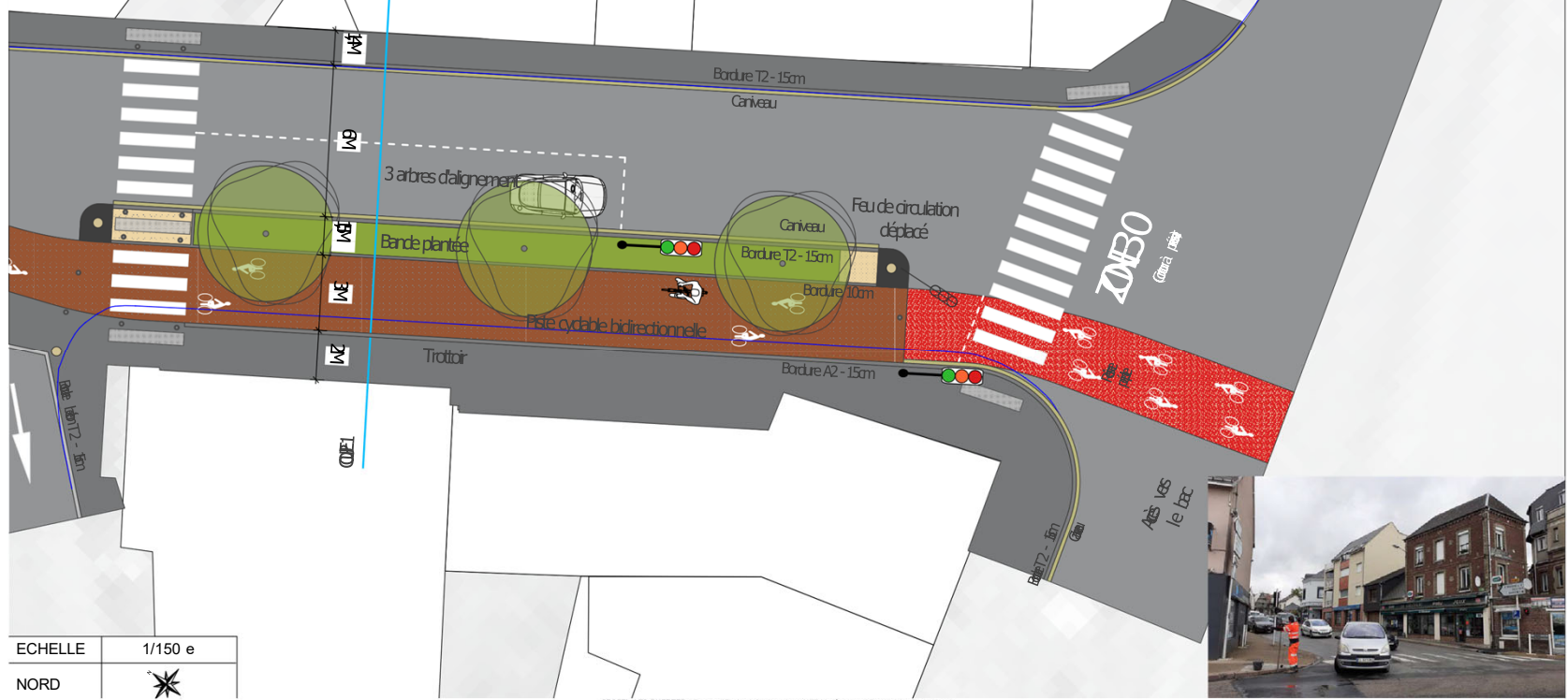
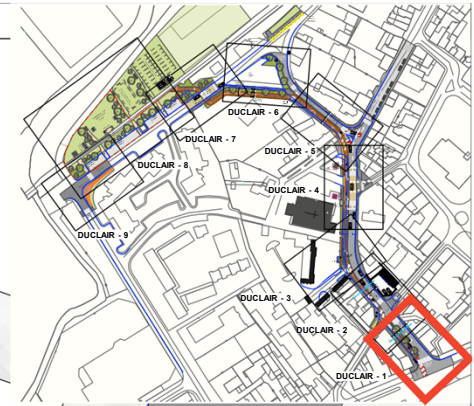
5 DUCLAIR

PLAN GLOBAL



MÉTROPOLE ROUEN NORMANDIE - Aménagement de l'itinéraire "La Seine à Vélo"

DUCLAIR - 01



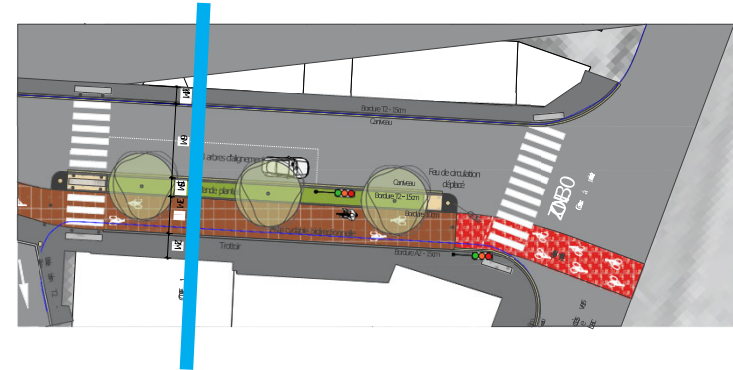
ECHELLE	1/150 e
NORD	

©SOEETI - ARC EN TERRE - Bureau d'Etudes Infrastructures et YVIC | Ingénieurs et Paysagistes Co-récepteurs

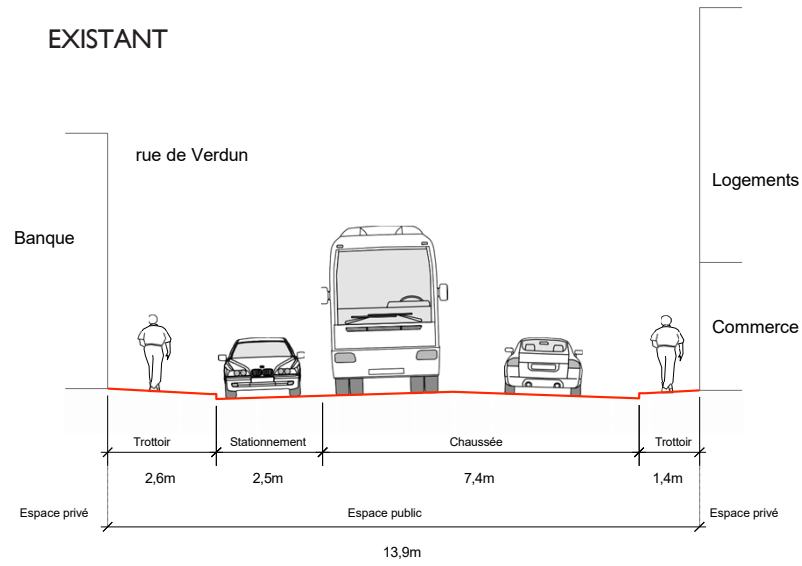


5 DUCLAIR - RUE DE VERDUN

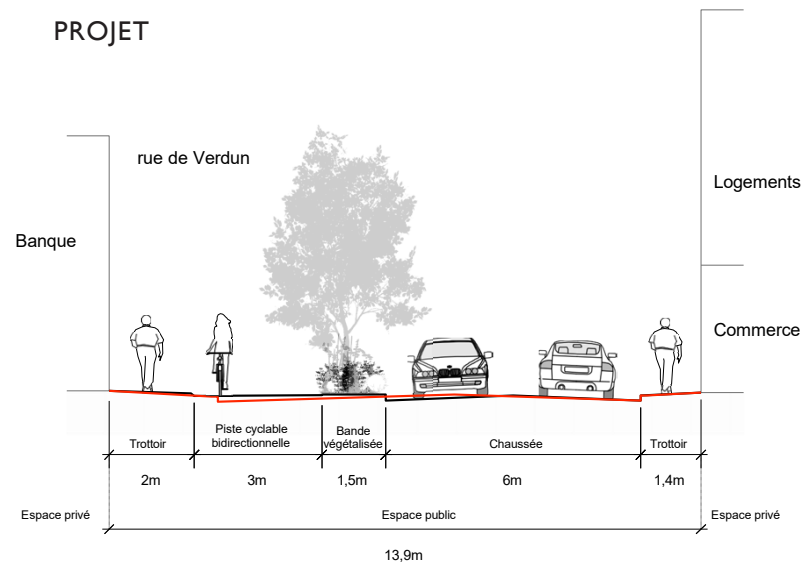
COUPE I



EXISTANT

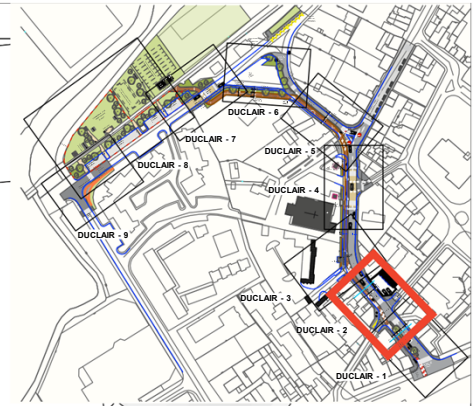
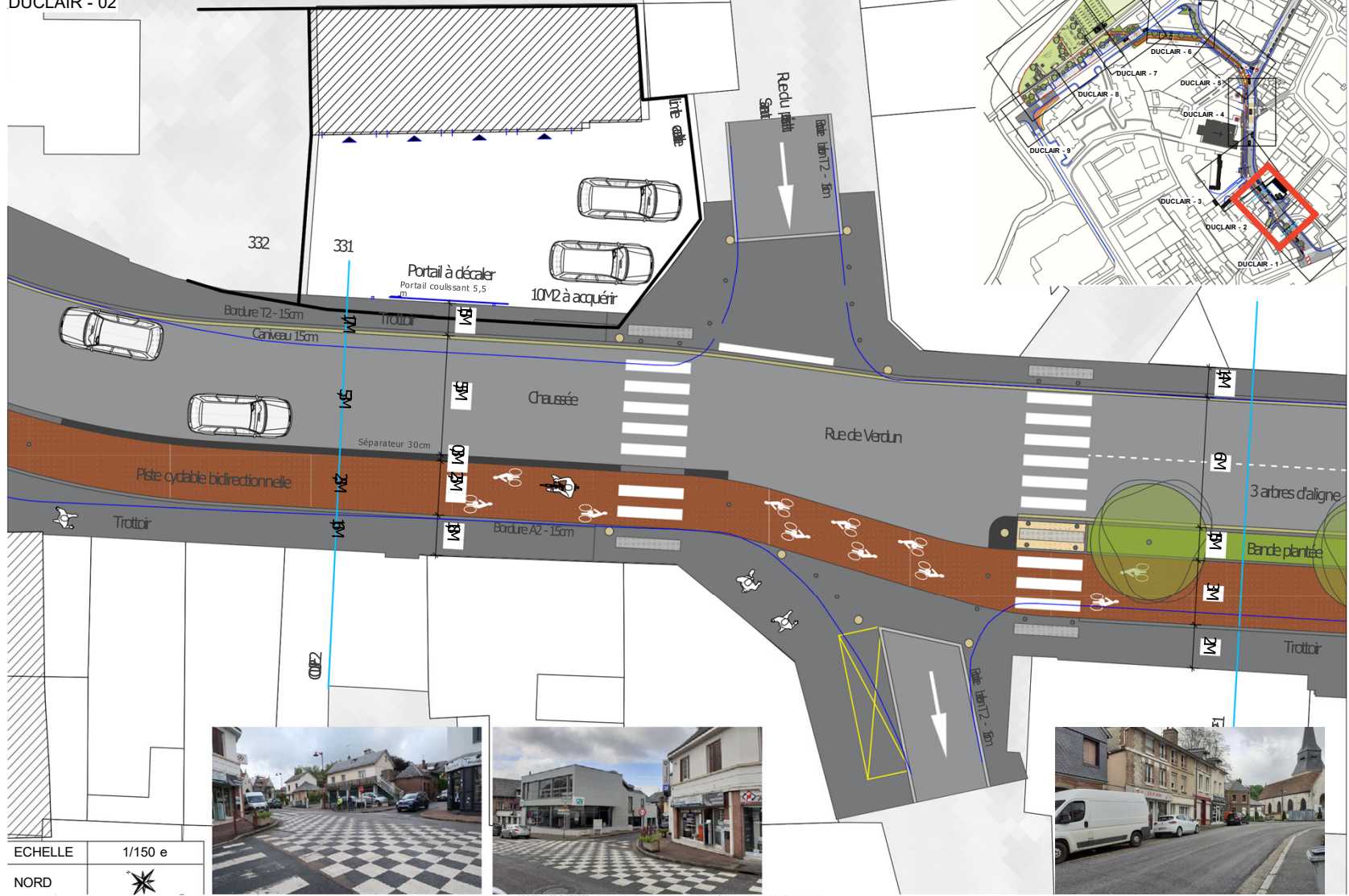


PROJET



MÉTROPOLE ROUEN NORMANDIE - Aménagement de l'itinéraire "La Seine à Vélo"

DUCLAIR - 02

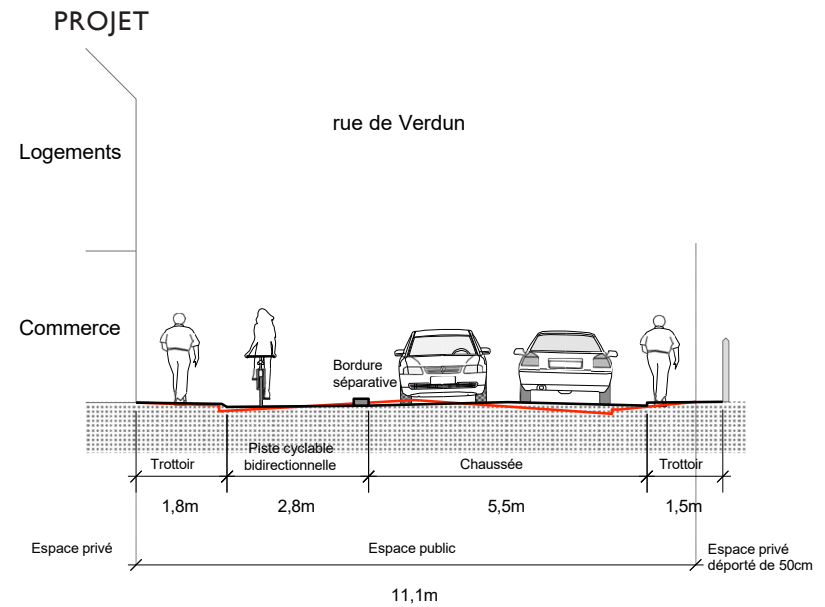
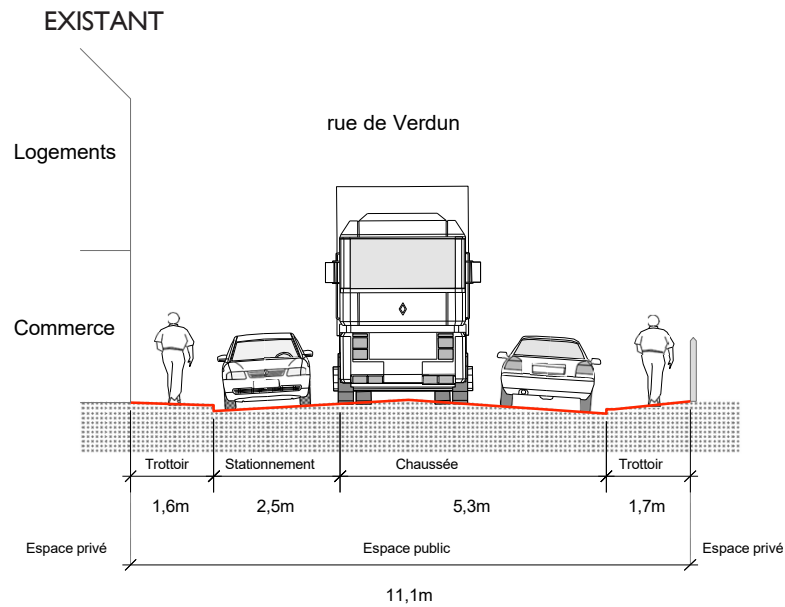
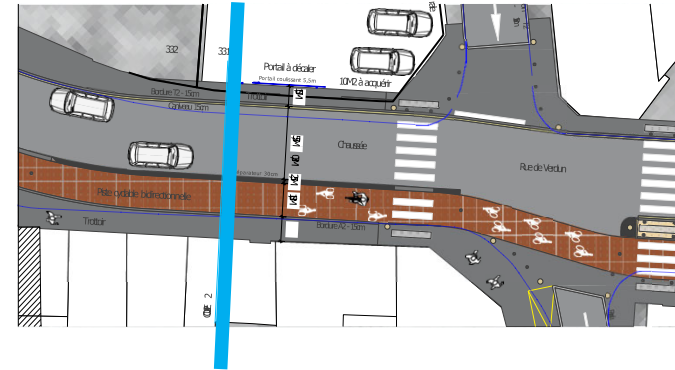


ECHELLE	1/150 e
NORD	

©GETI-ARD - EN TERRE - Bureau d'Etudes Infrastructures et PTD | Ingénierie et Paysagisme Co-répondants

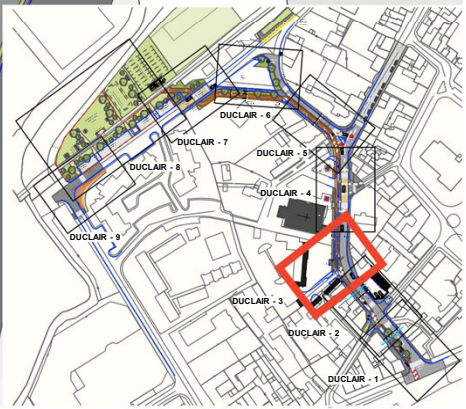
5 DUCLAIR - RUE DE VERDUN

COUPE 2



MÉTROPOLE ROUEN NORMANDIE - Aménagement de l'itinéraire "La Seine à Vélo"

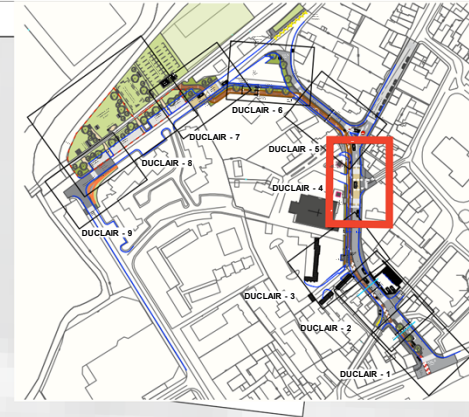
DUCLAIR - 03



ECHELLE 1/150 e
NORD

MÉTROPOLE ROUEN NORMANDIE - Aménagement de l'itinéraire "La Seine à Vélo"

DUCLAIR - 04



ECHELLE	1/150 e
NORD	

5 DUCLAIR
VISUALISATION

PHOTO EXISTANTE



PHOTO PROJETÉE



MÉTROPOLE ROUEN NORMANDIE - Aménagement de l'itinéraire "La Seine à Vélo"

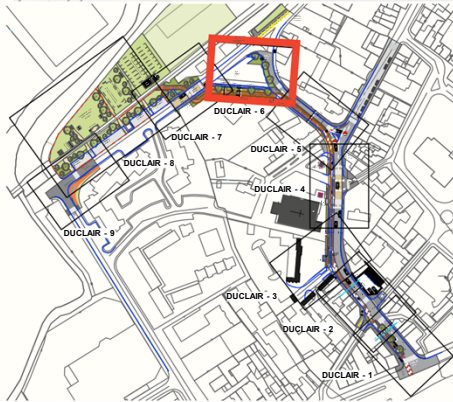
DUCLAIR - 05



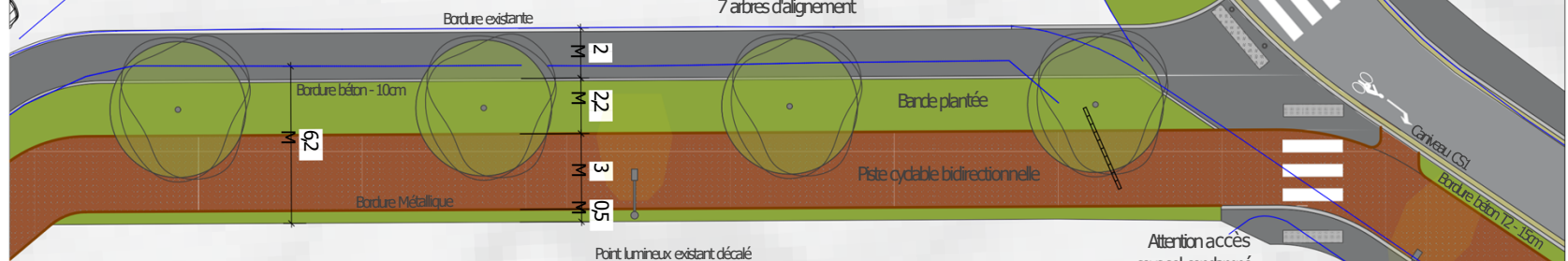
ECHELLE	1/150 e
NORD	

MÉTROPOLE ROUEN NORMANDIE - Aménagement de l'itinéraire "La Seine à Vélo"

DUCLAIR - 06



Equipement pour emplacement véhicules électriques



ECHELLE	1/150 e
NORD	

MÉTROPOLE ROUEN NORMANDIE - Aménagement de l'itinéraire "La Seine à Vélo"

DUCLAIR - 07



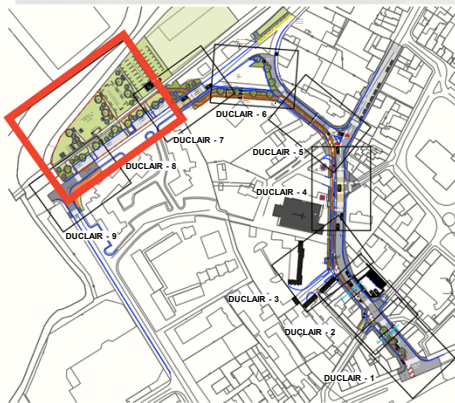
ECHELLE	1/150 e
NORD	



©SOCIÉTÉ - AR: EN TERRE - Bureau d'Etudes Infrastructures et VRD | Ingénierie et Paysagisme Co-récepteurs

MÉTROPOLE ROUEN NORMANDIE - Aménagement de l'itinéraire "La Seine à Vélo"

DUCLAIR - 08



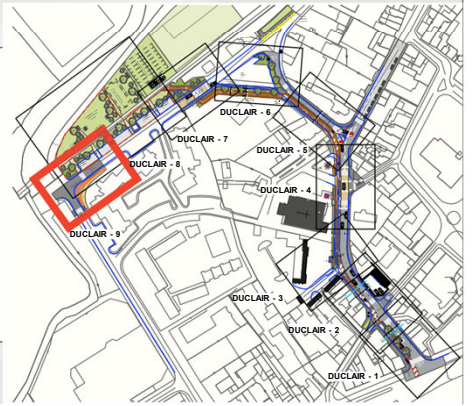
ECHELLE	1/250 e
NORD	

MÉTROPOLE ROUEN NORMANDIE - Aménagement de l'itinéraire "La Seine à Vélo"


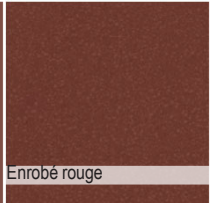








Voie verte



ECHELLE	1/150 e
NORD	



6 PALETTE MATÉRIAUX

VOIRIE	PISTE CYCLABLE	CHEMINEMENT PIÉTON EN SECTION COURANTE	STATIONNEMENT	BORDURES CANIVEAUX	BORNES
 <p>Enrobé noir</p>	 <p>Enrobé rouge</p>	 <p>Béton architecture trottoir au niveau des plateaux</p>	 <p>Module via Verte à proximité de l'église</p>	 <p>Bordure et caniveau béton Reprise ponctuelle rue Ronnegog et rue du 19 Mars 1962</p>	 <p>Pierre Au angles</p>
 <p>Résine pépète ou BCMC sur voirie principale</p>		 <p>Enrobé noir fin Trottoir en section courante</p>	 <p>Nidagravel ou équivalent Accès aux stationnements</p>		 <p>Borne acier Ponctuellement</p>

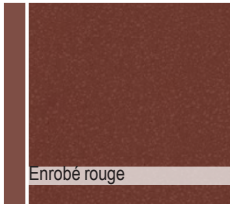
6 PALETTE MATÉRIAUX

VOIRIE

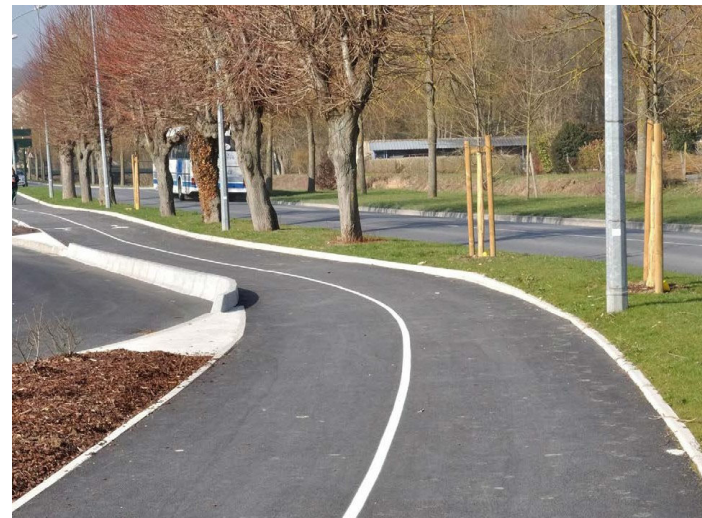
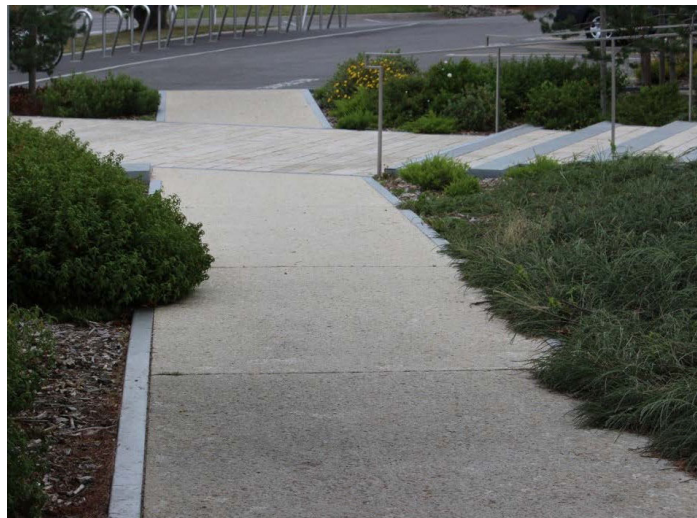
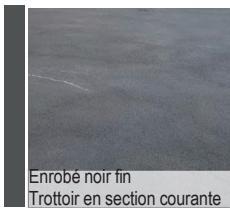


6 PALETTE MATÉRIAUX

PISTE CYCLABLE



CHEMINEMENT PIÉTON



7 PALETTE MOBILIER

BORNES



BANC ET TABLE DE PIQUE NIQUE



ZONE DE RÉPARATION



TOILETTES



SOGETI - ARC EN TERRE - Bureau d'Etudes Infrastructures et VRO | Ingénieurs et Paysagistes Concepteurs

DES IDEES, DES COMPLEMENTS, DES COMMENTAIRES ?



Concertation
publique



LA SEINE À VÉLO :
PRÈS DE CHEZ VOUS !

je
participe !

- ✓ Une page dédiée pour laisser vos commentaires
- ✓ Une cartographie interactive
- ✓ Une newsletter pour suivre l'actualité du projet

Merci
de votre attention

