



Atmo Normandie, un observatoire engagé pour un air meilleur

Groupe de travail citoyen sur les risques industriels – 21 novembre 2023

Au programme

- **Comment surveille-t-on la qualité de l'air, Atmo Normandie et ses missions ?**
- **Le rôle d'Atmo Normandie lors d'incidents / accidents industriels**

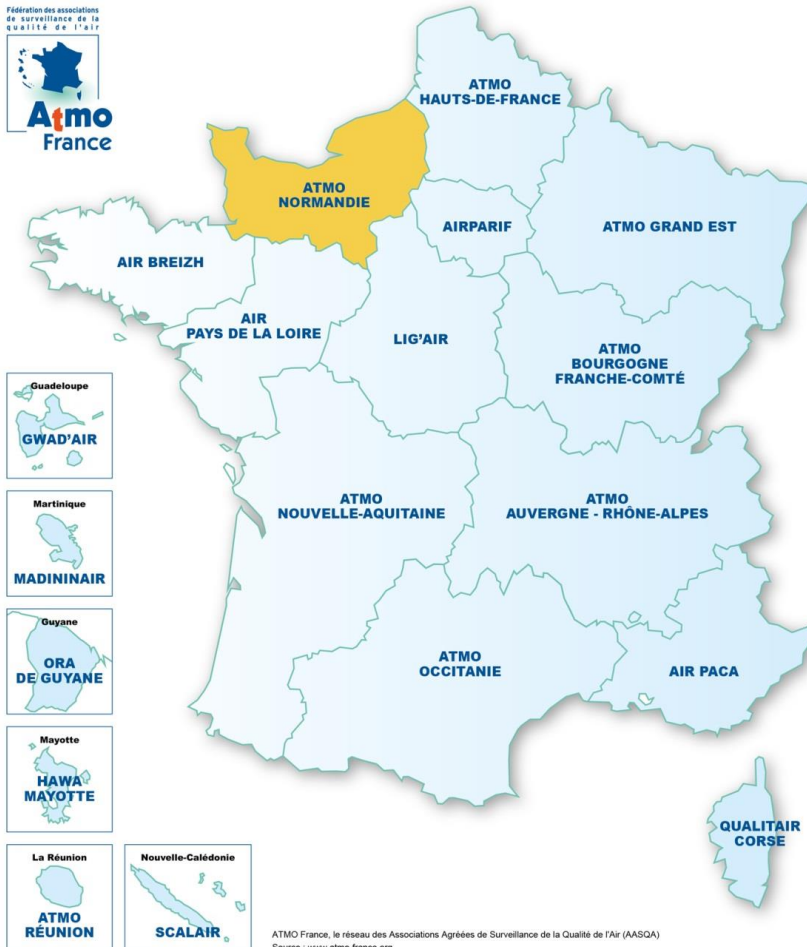
Le périmètre d'action d'Atmo Normandie

- Missions réglementaires définies dans l'arrêté national du 16 avril 2021.
- Missions principales : la **surveillance de la pollution chronique, l'évaluation des plans d'action** et **l'information du public** sur la qualité de l'air « au quotidien ».
- Evolution des statuts en 2017 pour accompagner les autorités compétentes en cas de gestion de crise ou de post-crise ayant une incidence sur l'air, **dans la limite de ses moyens**.

■ Comment est réalisée la surveillance de la qualité de l'air au quotidien ?

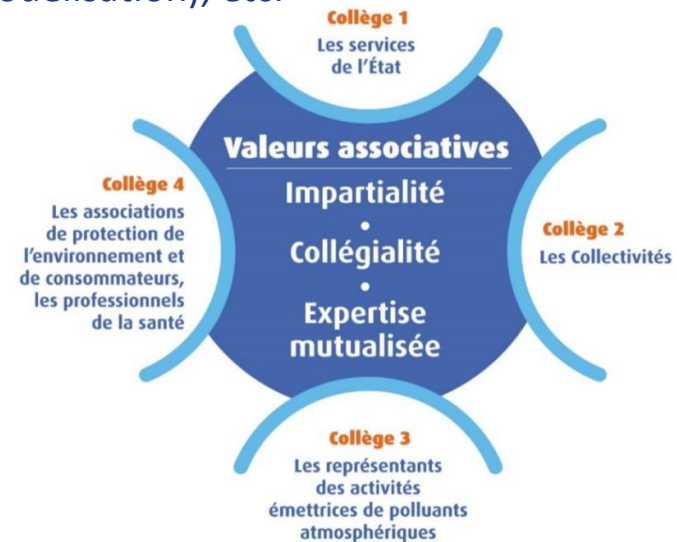
Les AASQA

Associations Agréées de Surveillance de la qualité de l'air en charge de la surveillance opérationnelle de la qualité de l'air en France



ATMO France, le réseau des Associations Agréées de Surveillance de la Qualité de l'Air (AASQA)
Source : www.atmo-france.org

Réseau de **19 associations** regroupant plus de **550 experts** de la qualité de l'air sur différents domaines : techniciens, spécialistes en physique-chimie de l'atmosphère, ingénieurs (études, inventaires, modélisation), etc.



Les valeurs d'Atmo Normandie

Contribuer à l'intérêt général

Par son travail de **médiation et d'expertise** dans la surveillance de la qualité de l'air, ATMO sert **l'intérêt général** notamment par la **diffusion publique** de ses résultats.



Être impartiale

Parce qu'ATMO est **au service de tous les acteurs** du territoire, que son travail est basé sur la **concertation**, qu'elle dispose d'une réelle **démarche qualité**, qu'elle est agréée par l'État, ATMO est **impartiale**.



Développer et mettre en oeuvre l'expertise scientifique

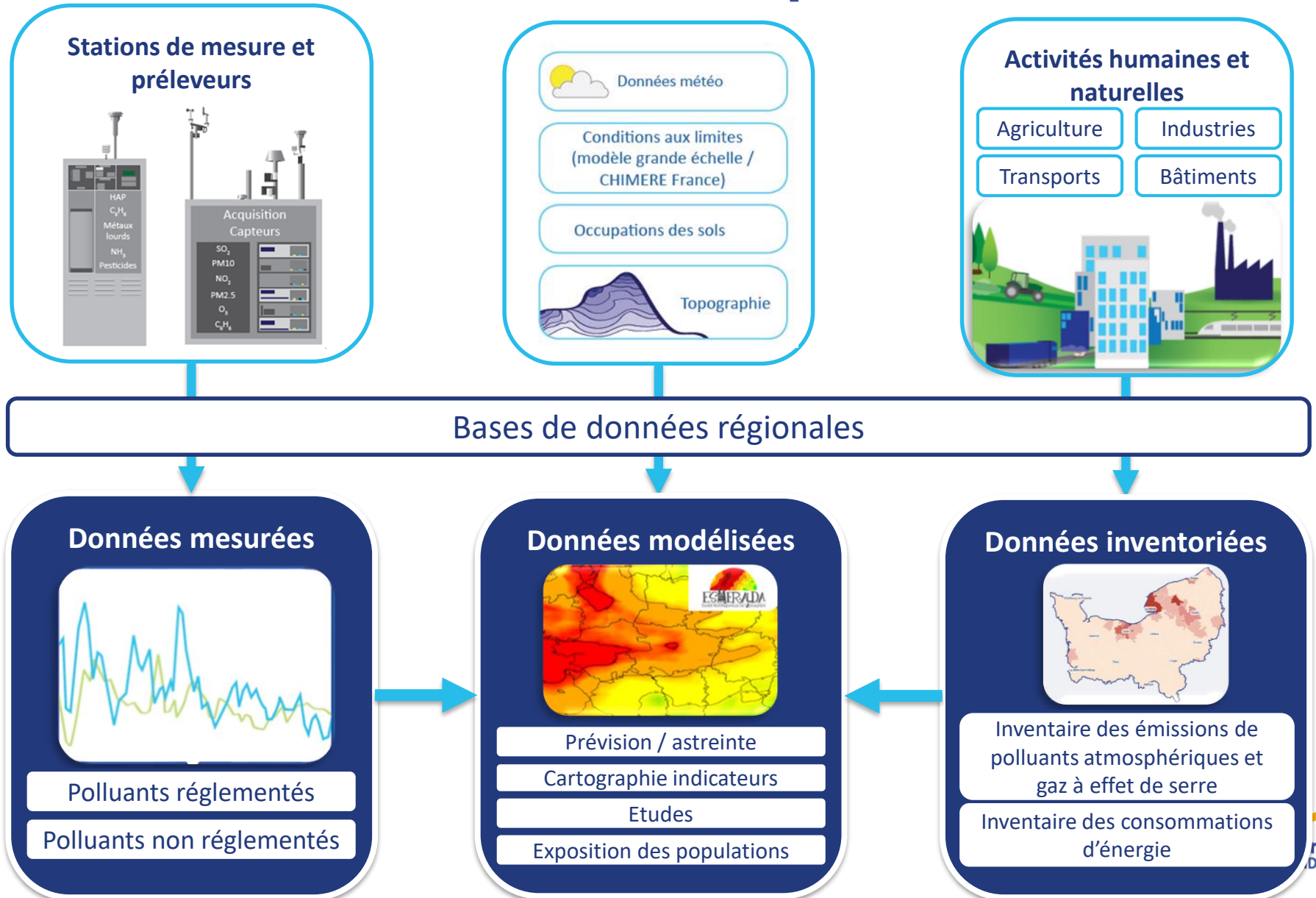
En s'appuyant sur ses **connaissances historiques** et en favorisant de **nouvelles approches**, ATMO doit garantir son **expertise scientifique** dans la surveillance et l'évaluation de la pollution de l'air en Normandie.



Les missions d'Atmo Normandie



Dispositif de surveillance mis en œuvre par Atmo Normandie



Réglementation

normes & seuil

En matière de qualité de l'air, 4 niveaux de réglementations imbriqués peuvent être distingués :



Un cadre international

Convention de Genève, recommandations OMS



Une ambition Européenne

Protocole de Göteborg – Directives Emissions et air ambiant (2008/50/CE, 2004/107/CE)



Une réglementation française

Loi LAURE 1996, décrets, Code de l'environnement



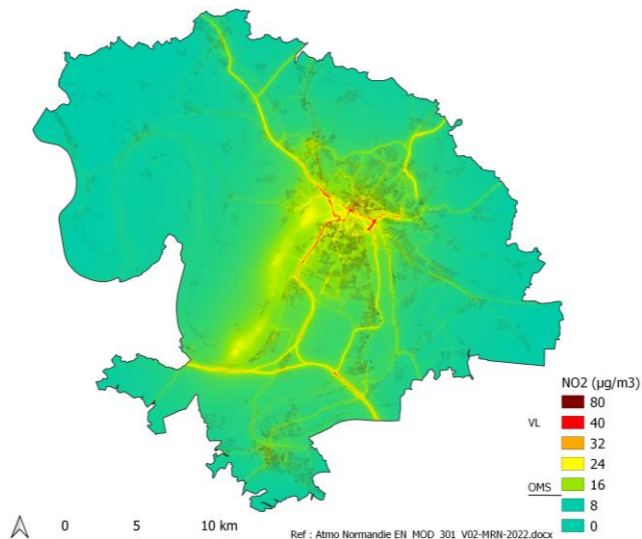
Des démarches locales

Plans et programmes, PPA, SRCAE, autres

La surveillance de la qualité de l'air

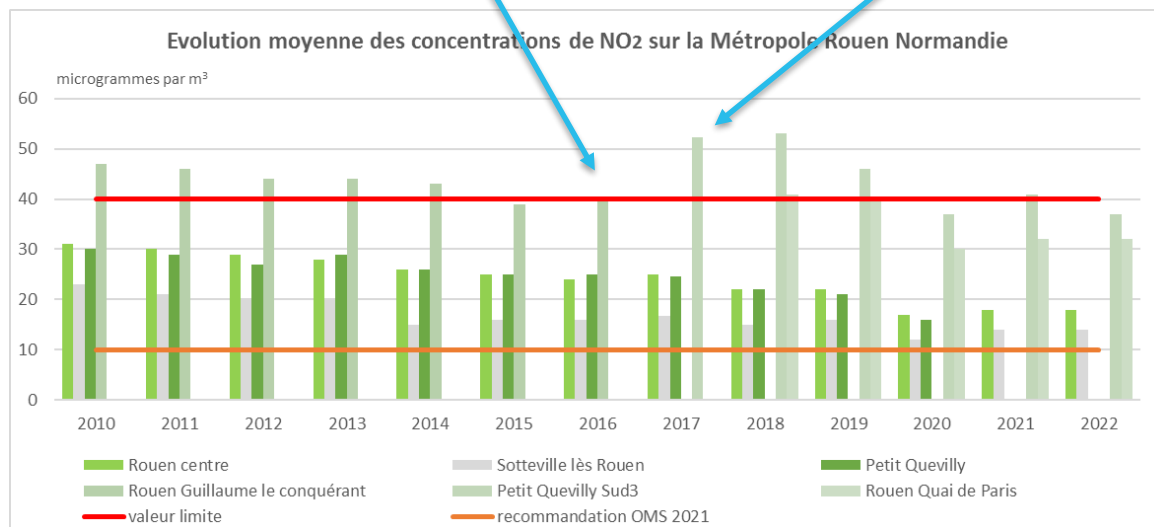
Métropole Rouen Normandie

Cartographie de la moyenne annuelle du dioxyde d'azote (NO2) en 2022



Arrêt de la station
Guillaume le Conquérant

Démarrage de la station
SUD III

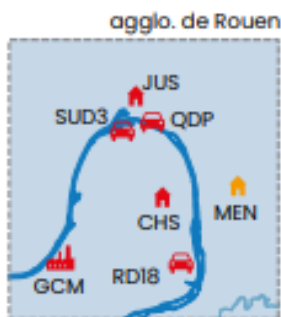


Localisation de la station

- Rurale Nationale
- Rurale Régionale
- Rurale proche agglo.
- Péri Urbaine
- Urbaine

Influence

- Fond
- Industrielle
- Trafic



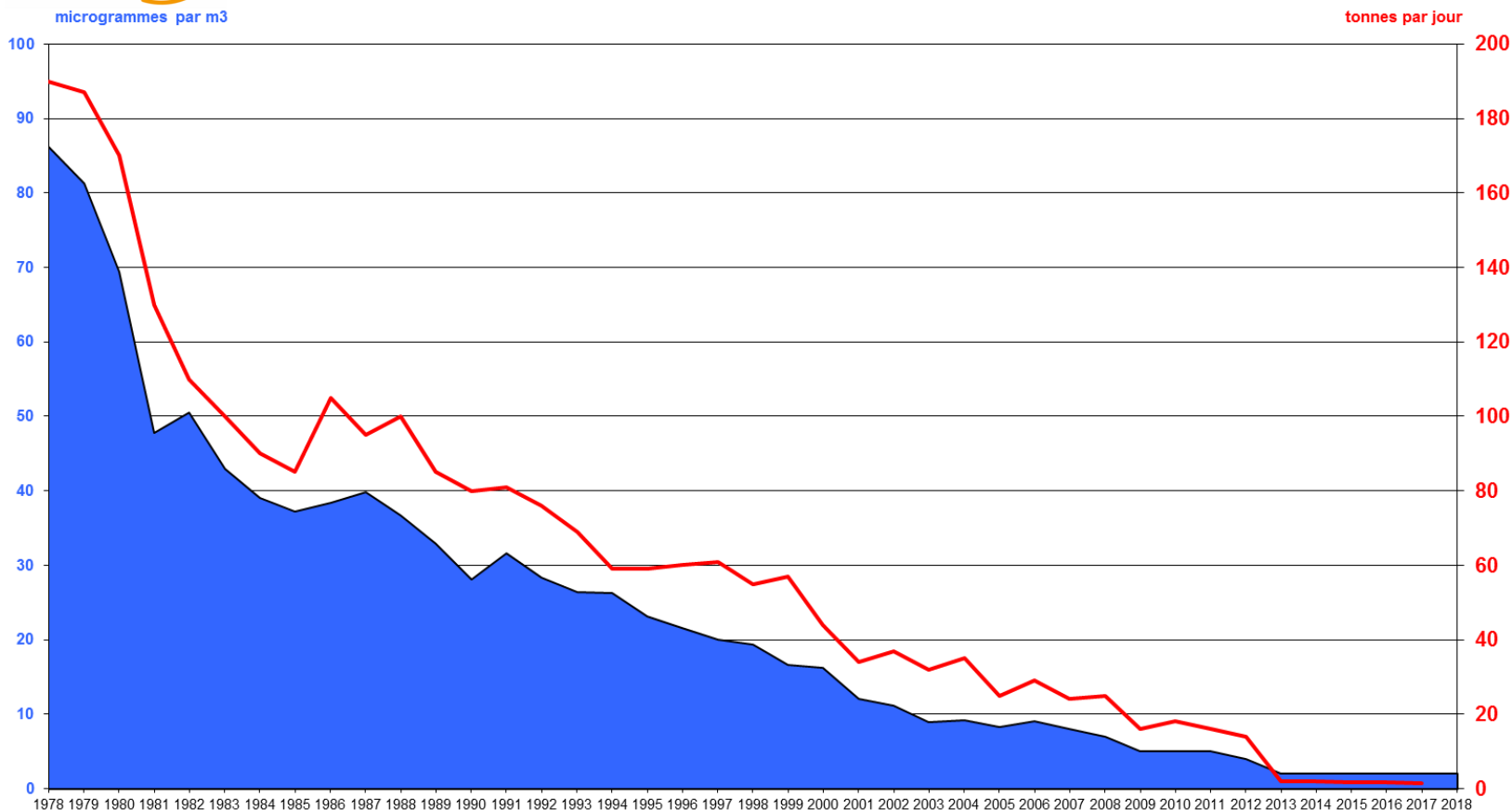
Directive européenne en cours de révision
Abaissement des seuils en cours de négociation

La surveillance de la qualité de l'air

Métropole Rouen Normandie

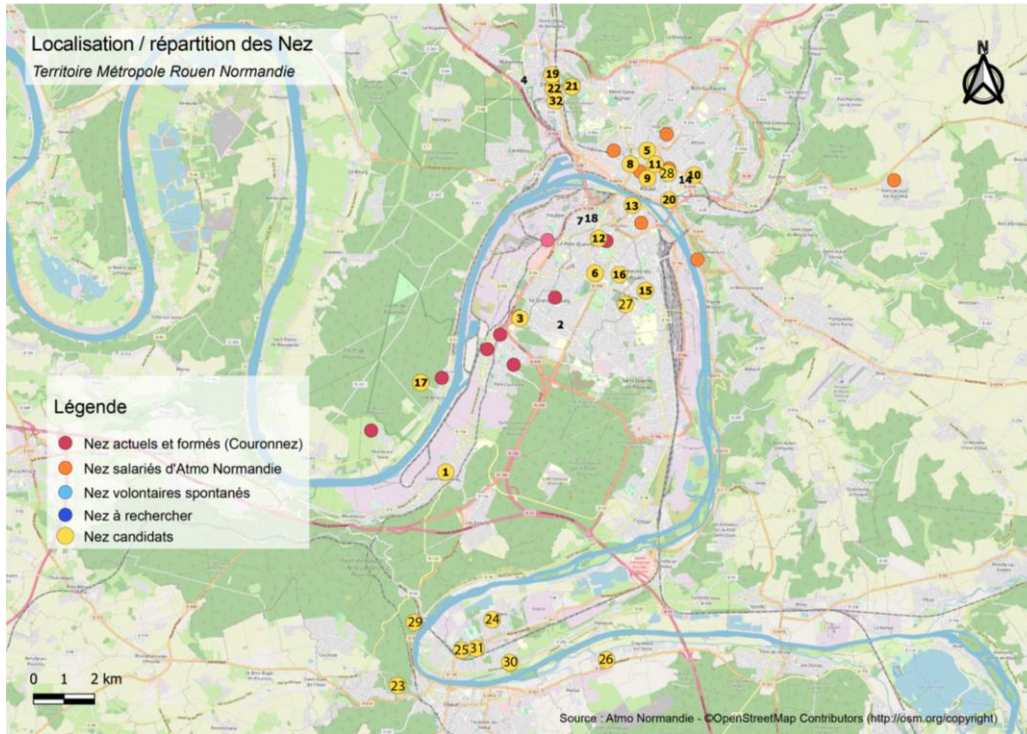


Evolution des concentrations moyennes de dioxyde de soufre pour l'agglomération Rouennaise



Le suivi des odeurs

Les réseaux de nez et la plateforme Signal'air



Un réseau de nez habitants : les « *Nezcessaires* »

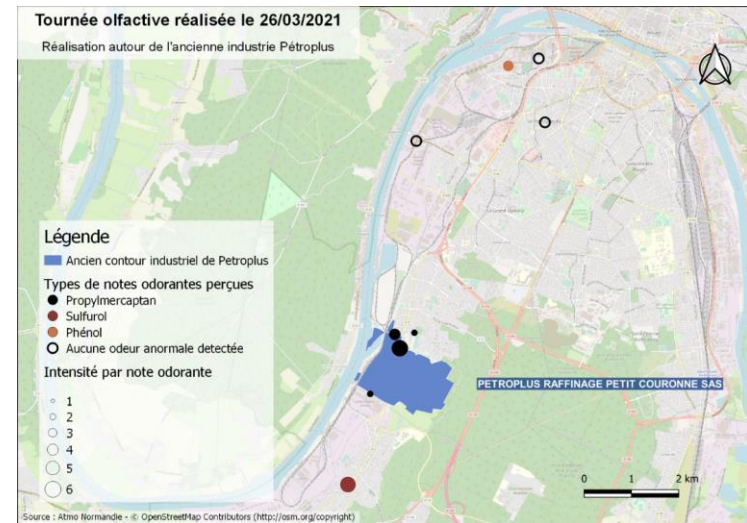
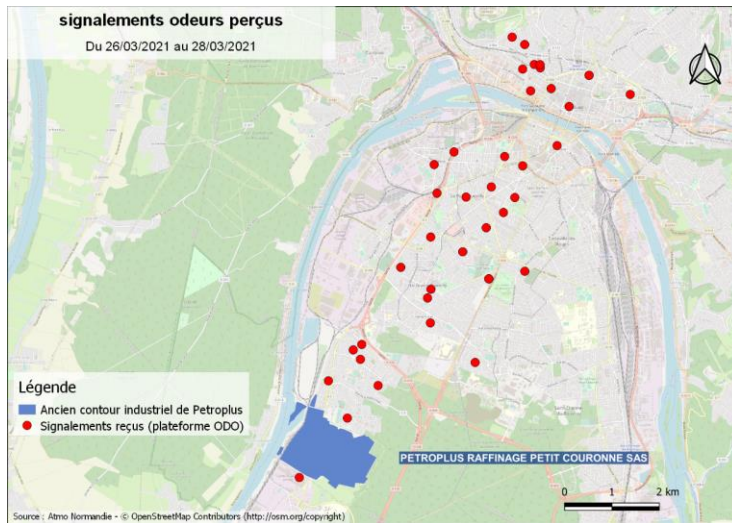


Un réseau de nez industriels : les « *Nez en Seine* »



Le suivi des odeurs

Exemple de traitement d'épisode d'odeurs



- **43 signalements** reçus sur la plateforme SIGNAL'AIR en 3j
- **Recherche terrain** des sources odorantes avec le Langage des Nez®
- **Identification de la zone** d'une ancienne raffinerie en cours de dépollution comme origine probable des odeurs
- Identification d'une zone de travaux en cause suite à la **remontée d'informations** par Atmo Normandie **et aux investigations menées** par la DREAL
- **Intervention de la société** en charge de la dépollution pour corriger le problème

La communication sur la qualité de l'air

Le site internet d'Atmo Normandie



Votre observatoire de la qualité de l'air en Normandie



Indices de la qualité de l'air dans votre région

Carte mise à jour le 19/11/2023 - 11:25

AUJOURD'HUI

21 NOV

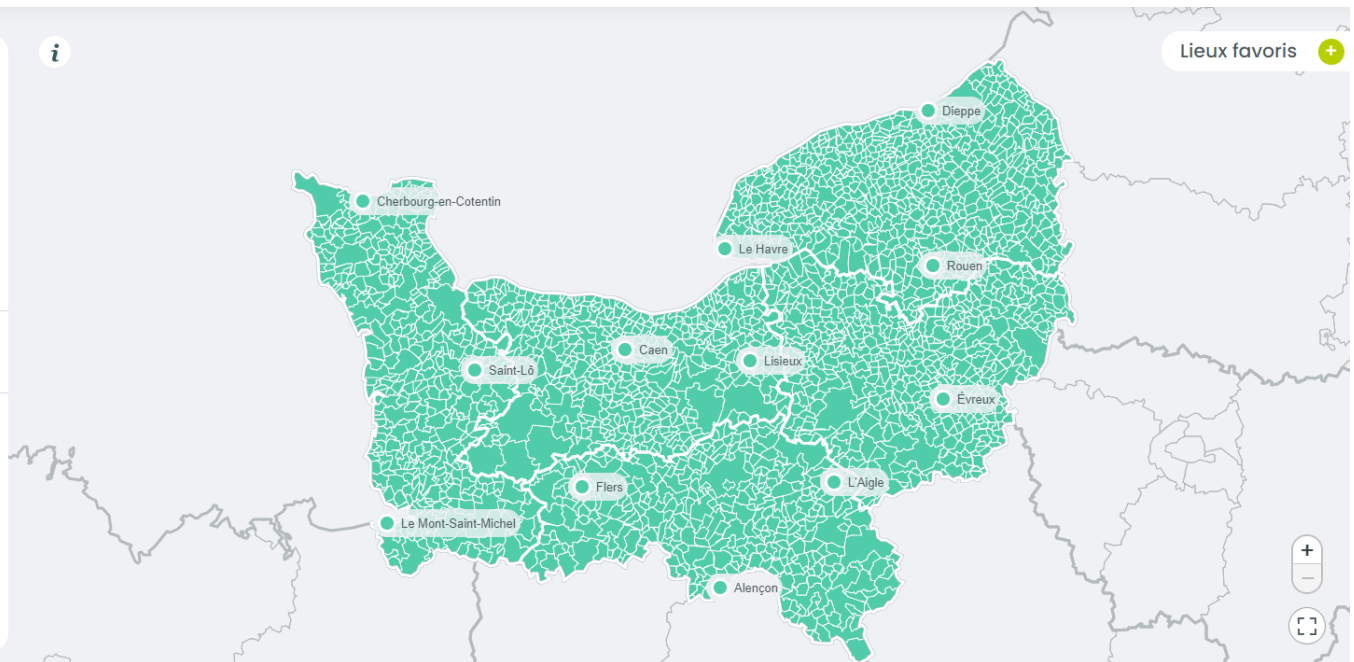
Ce lundi 20 novembre, l'indice de la qualité de l'air sera moyen pour toute la Normandie. Un régime océanique doux et perturbé persistera sur l'ensemble de la région. Les vents forts d'ouest, garantiront la dispersion de la pollution émise localement. [Lire la suite](#)

Rechercher une adresse



Légende de la carte

- Indisponible
- Bon
- Moyen
- Dégradé
- Mauvais
- Très mauvais
- Extrêmement mauvais
- Événement



+ médias sociaux



■ Quel est le rôle d'Atmo
Normandie lors d'incident /
accident industriel ?

« Sphères » de l'environnement investiguées

Atmo Normandie se concentre sur la matrice « air » et les retombées de poussières

Pourquoi ?



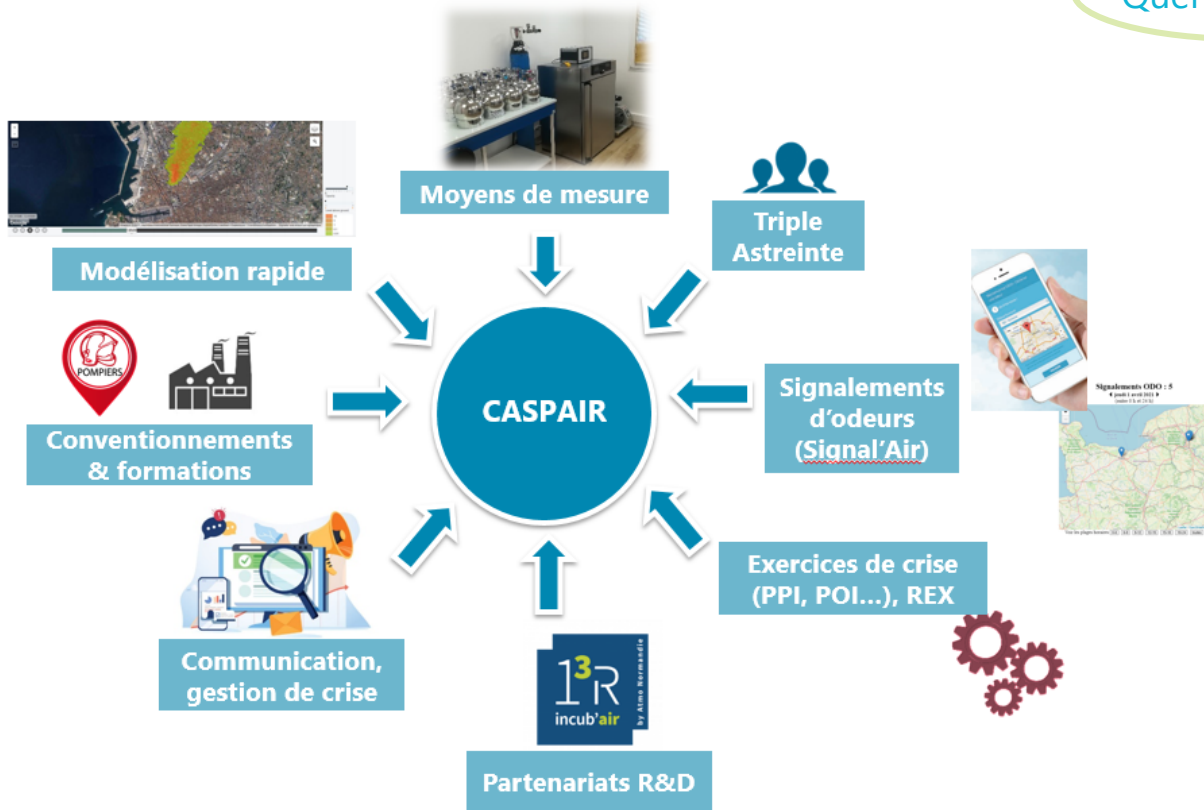
Les prélèvements dans la matrice « air » sont les plus difficiles à mettre en place et Atmo Normandie est experte dans ce domaine

- Doivent pouvoir être réalisés dès les 1^{ères} heures d'un incident = organisation nécessaire avec les primo-intervenants (Industriels, SDIS)
- La durée de conservation des échantillons (selon les substances à analyser) peut être courte ce qui nécessite de pouvoir être réactif
- Un travail préalable avec les laboratoires d'analyses est primordial afin de garantir des limites de quantification pour l'ensemble des substances recherchées inférieures ou proches des seuils olfactifs

Le programme CASPAIR

CELLULE d'APPUI AUX SITUATIONS DE POLLUTION ATMOSPHERIQUE INHABITELLES REGIONALES

Quel périmètre ?



- Ce dispositif mutualisé a vocation à servir l'intérêt général. Il vise en effet à fournir une information publique et à améliorer les connaissances, préalablement et lors d'un accident ou incendie industriel impactant la qualité de l'air.
- Il participe aussi à la réponse aux obligations réglementaires des industriels adhérents
- Il permet de préparer de nouvelles solutions pour l'avenir (via 1³R : drones, prélèvement de l'amiante...)
- Il vise à constituer des BDD de référence pour les polluants non réglementés pour permettre les comparaisons en cas d'évènement

Mise en œuvre du programme CASPAIR

Cas de l'incendie de Grand-Couronne du 16/01/23



Sms de la MRN :
incendie entrepôt
stockage batteries
lithium à Grand-
Couronne



Appel de la DREAL
Incendie qui va
durer car feu de
batteries = long à
éteindre



**Besoin de canisters
supplémentaires**



LAUGUICONCEPT
Sécurité 360

**Possibilité
d'intervention**
pour réaliser
des
prélèvements



**Sapeurs-Pompiers
de Seine-Maritime**
Intervention du
VDIP de Nogent
le Rotrou



Secours sur place



cellule interne
+
Actu internet

Proposition de
mise à disposition
de matériel
complémentaire
(sacs Tedlar, filtres
acides...)

Mise à disposition
de canisters,
valise avec sacs
Tedlar et pompes
et filtres pour
prélèvements
acides et chlore

Fourniture de
notre **valise de
prélèvement** et
de sacs Tedlar
au SDIS76

Mise en œuvre du programme CASPAIR

Cas de l'incendie de Grand-Couronne du 16/01/23



Incendie se propage à l'entrepôt d'à côté (7000 t de pneus)

LAUGUICONCEPT
Sécurité 360



Atmo
votre parten'air
NORMANDIE

Le 17/01



Propagation du feu à un 3^{ème} entrepôt



Dans la journée du 17/01



Info sur pic de PM10 à la station de GCM sur site internet

Intervention en binôme à Grand-Couronne **pour prélèvements**



Le matin du 17/01
Publication d'une **modélisation** du parcours du panache de fumée

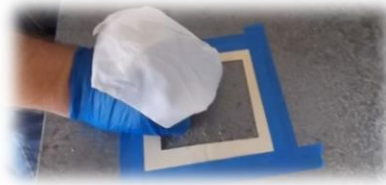
Rédaction d'un **communiqué de presse** + RS
Réponse aux appels des journalistes

Mise en œuvre du programme CASPAIR

Cas de l'incendie de Grand-Couronne du 16/01/23

Le 18/01

Prélèvement **retombées de poussières** par l'INERIS



Cellule post-accidentelle (partage des résultats)



Le 17/01

Installation de **tubes passifs COV** + analyse de filtres et dépôts en place (métaux, dioxines/furanes, PCB)

Dans l'après-midi

Participation **cellule post-accidentelle en Préfecture**

Sites choisis sur la base **des modélisations d'Atmo**

Le 19/01

Transmission d'infos sur les symptômes santé ressenties par des habitants de Grand-Couronne reçus sur Signal'air

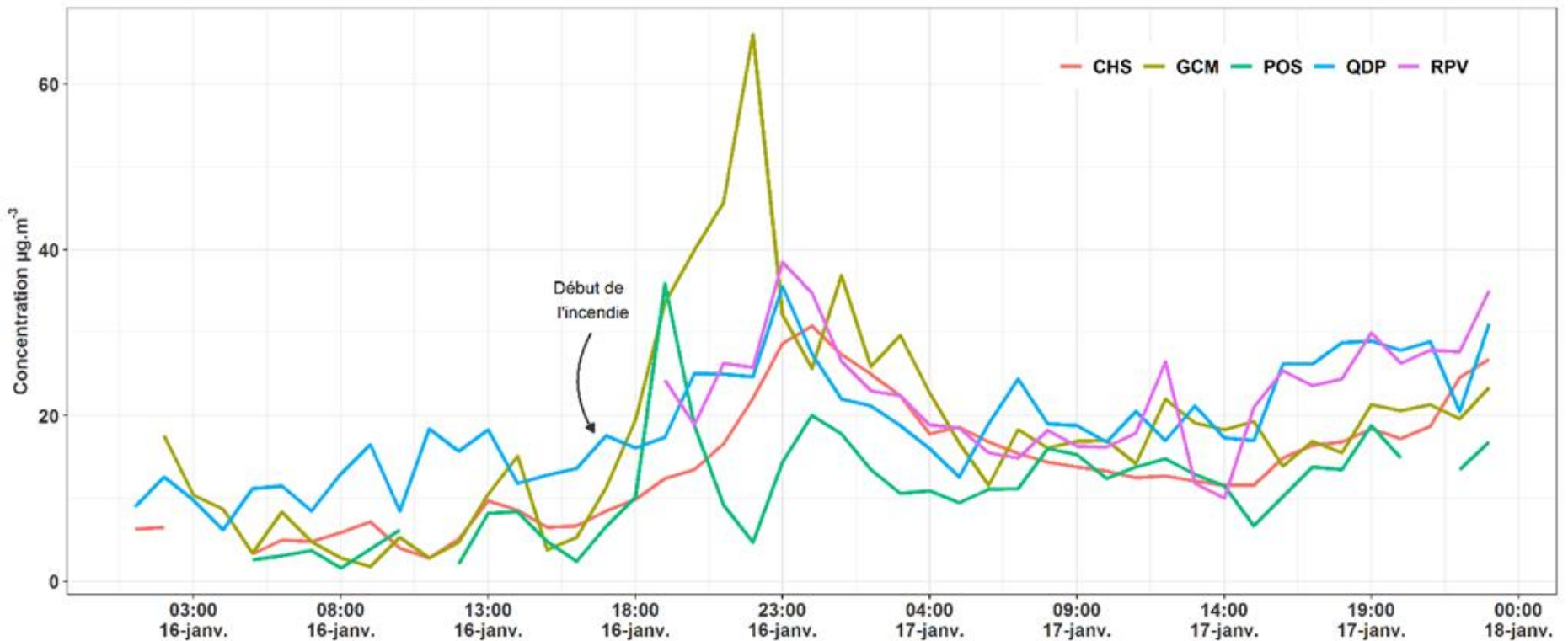
Réception premiers résultats

+

Mise à jour du CP

Mise en œuvre du programme CASPAIR

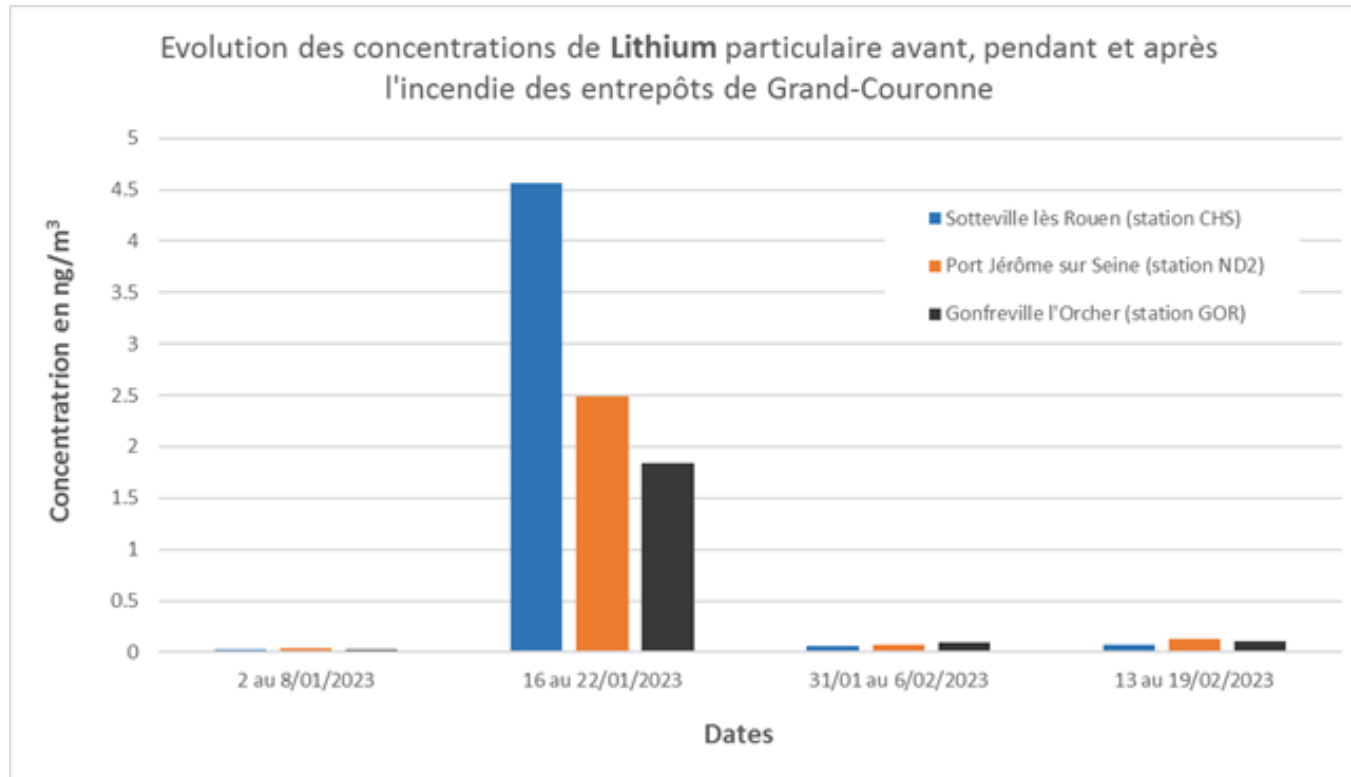
Cas de l'incendie de Grand-Couronne du 16/01/23



Evolution des concentrations horaires de particules PM10 mesurées sur 5 stations d'Atmo Normandie entre le 16 et 17 janvier 2023. Les données présentées sont celles acquises au niveau des stations suivantes : Centre hospitalier du Rouvray située à Sotteville-lès-Rouen (CHS) ; Grand-Couronne (GCM) ; Quai de Paris à Rouen (QDP) ; Saint-Etienne du Rouvray (RPV) ; station localisée dans la commune du Val de Rueil (POS). Les horaires sont exprimés en GMT.

Mise en œuvre du programme CASPAIR

Cas de l'incendie de Grand-Couronne du 16/01/23

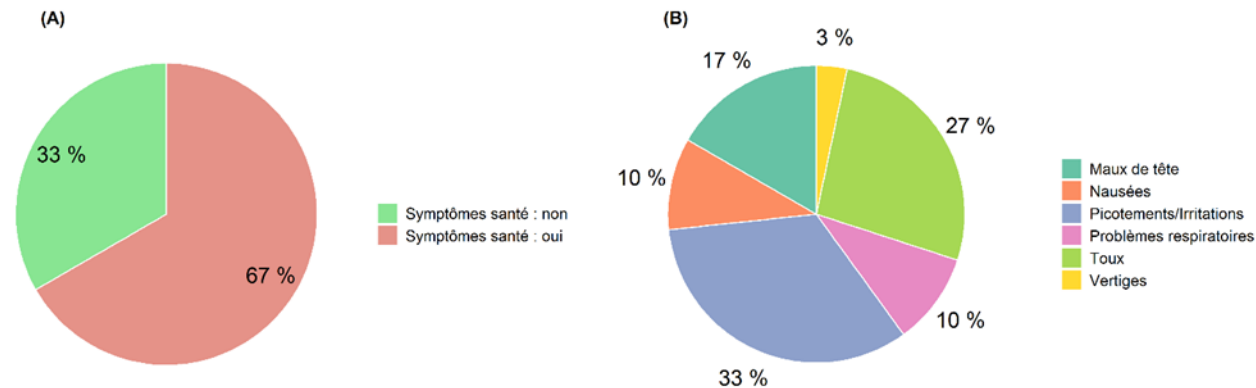


Evolution des concentrations de lithium particulaire avant, pendant et après l'incendie sur 3 stations d'Atmo Normandie

Mise en œuvre du programme CASPAIR

Cas de l'incendie de Grand-Couronne du 16/01/23

Du 16 au 29 janvier, Atmo Normandie a recueilli sur la plateforme déclarative Signal'Air (<https://www.signalair.eu/fr/>) dédiée aux odeurs 27 signalements citoyens pour des gênes odorantes sur le territoire de l'agglomération rouennaise.



(A) Déclaration de symptômes sanitaires du 16 au 29 janvier 2023 et (B) répartition des évocations sanitaires associées.

Merci de votre attention

Les moyens de prélèvements fournis aux industriels

Canisters

(prélèvement conservatoire pour les COV analysé a posteriori en laboratoire)



Les sacs Tedlar (remplissage manuel)

(prélèvement conservatoire pour SO₂, CO, Benzène, Toluène, NOx, H₂S et NH₃ analysé a posteriori sur analyseurs d'ATMO)



Les pompes + filtres

(prélèvement conservatoire d'acides minéraux et de chlore analysé a posteriori en laboratoire)



Les moyens de mesures et prélèvements « légers »

Apportés sur site par Atmo en complément des prélèvements des primo-intervenants

Tubes passifs

(Prélèvements – COV, aldéhydes, phénols, H₂S, NH₃ – Analyses différées)



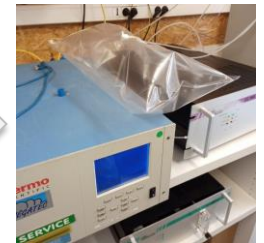
Lingettes de prélèvement surfacique

(Prélèvements de retombées de suie – Métaux, HAP, dioxines, PCB – Analyses différées)



Valise de prélèvement de sacs Tedlar

(SO₂, CO, BTEX, NO_x, H₂S, NH₃)



Mât météo autonome



Microcapteurs

(Mesures indicatives Particules et gaz en temps réel)



Dilution du sac si nécessaire puis analyse sur les analyseurs automatiques d'Atmo (Objectif : résultats en moins de 24h)

Outil de dispersion de panache (SIMPAC)

