



**PRÉFET
DE LA SEINE-
MARITIME**

*Liberté
Égalité
Fraternité*



SIRACEDPC

Métropole Rouen Normandie Instance de dialogue sur les risques

Le 12 mars 2025

Les actions sur la culture du risque



Le conseil départemental de la sécurité civile

- le code de la sécurité intérieure (articles D 711-11 et 12) ;
- *Contribue à l'analyse des risques et à la préparation des mesures de prévention et de gestion des risques ;*
- *Dresse le bilan des catastrophes et fait toutes recommandations utiles dans ce domaine ;*



Rappel des fonctions du conseil

- *Est associé à la mise en œuvre de l'information sur les risques et donne, notamment, un avis sur les actions à mener pour mieux les connaître, sur les programmes municipaux de sensibilisation à la prévention des risques naturels et les autres documents d'information élaborés en application de l'article L. 125-2 du code de l'environnement ;*
- *Concourt à l'étude et à la promotion du volontariat dans les corps des sapeurs-pompiers et du bénévolat en faveur de la sécurité civile et facilite leur exercice ;*



Des actions sur la culture du risque sur l'année 2025 :

- Avec la mise à jour de dossiers structurants, ou des consultations sont organisées et des échanges avec des services experts :
 - Mise à jour du **DDRM** (Dossier Départemental des Risques Majeurs) ;
 - Mise à jour du **CoTTRiM** (Contrat Territorial de réponse aux risques et aux effets potentiels des menaces) ;
 - Divers supports de l'ORSEC départemental, dont le PPI d'Elbeuf incluant le PPI isolé du site Bolloré Logistics de Tourville la Rivière ;



Des actions sur la culture du risque sur l'année 2025 :

- La réalisation d'exercices :
 - 10 sont en programmation :
 - Une prise d'otage et attaque chimique (NRBC) à la gare de Rouen le 06 mars dernier ;



Des actions sur la culture du risque sur l'année 2025 :

- La réalisation d'exercices :
 - 10 sont en programmation :
 - Une prise d'otage et attaque chimique (NRBC) à la gare de Rouen le 06 mars dernier ;
 - La coordination des équipes de secours (dont le plan NOmbreuses Vlctimes – NOVI) ;
 - Le sauvetage terrestre lors de la chute d'aéronefs ;
 - Le risques technologiques avec le PPI d'Elbeuf;



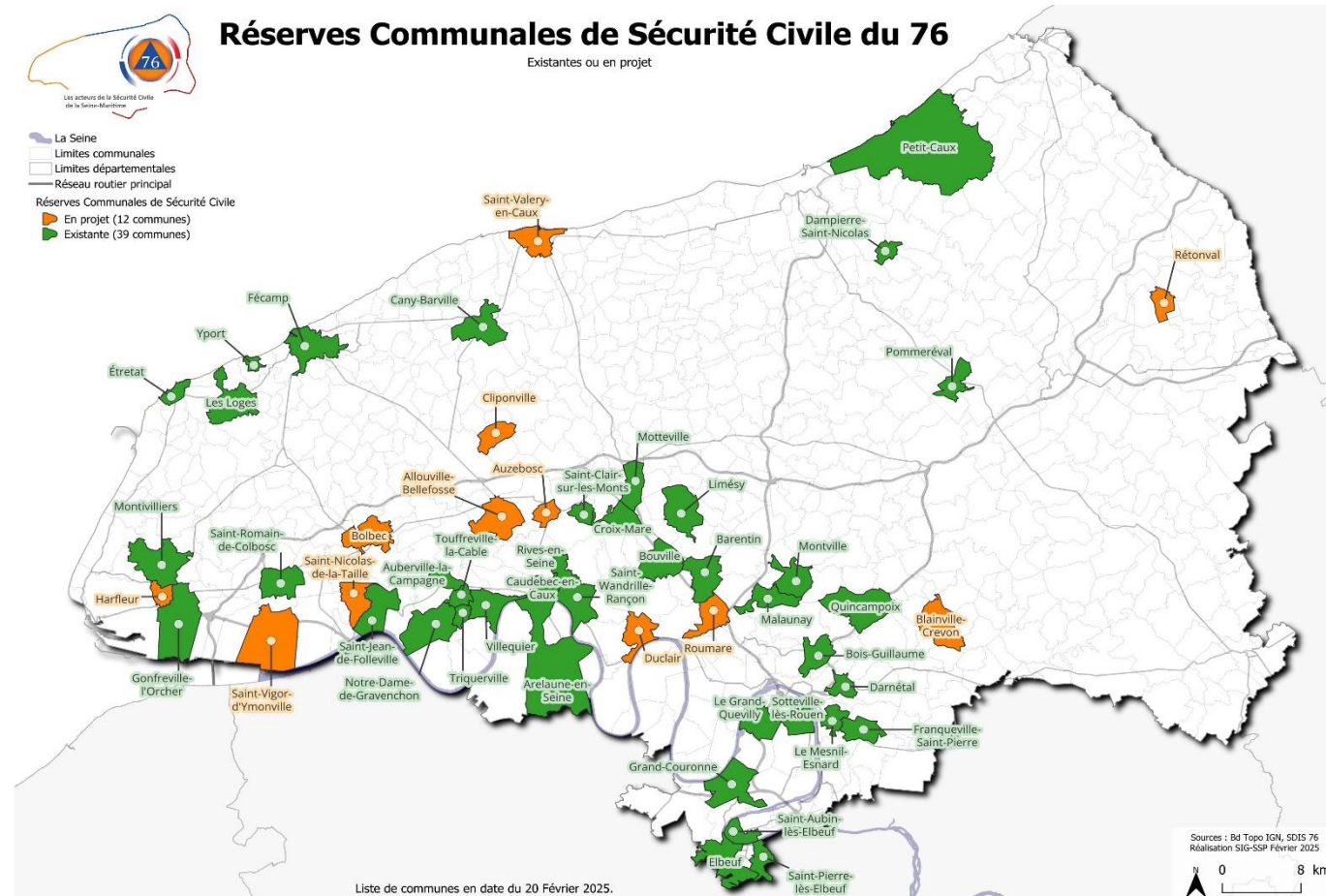
Des actions sur la culture du risque sur l'année 2025 :

- Le travail sur les PCS – PICS sur le département :
 - Disposer des chaines de commandement dans les communes avec un annuaire d'urgence à jour ;
 - Développer les PiCS dans les intercommunalités (obligation avant novembre 2026 pour 16 des 18 EPCI du département) ;



Des actions sur la culture du risque sur l'année 2025 :

- Le travail sur les réserves communales et la réserve départementale avec le SDIS76



Des actions sur la culture du risque sur l'année 2025 :

- Le travail sur les journées de la résilience qui sont reconduites tous les ans sur des animations tout au long de l'année,
 - avec les différents Ministères ;
 - les collectivités locales, des labélisations tout au long de l'année et une journée ;
 - Un temps fort national, le 13 octobre.



Retour d'expérience sur l'exercice PPI de Rouen du 15 octobre 2024

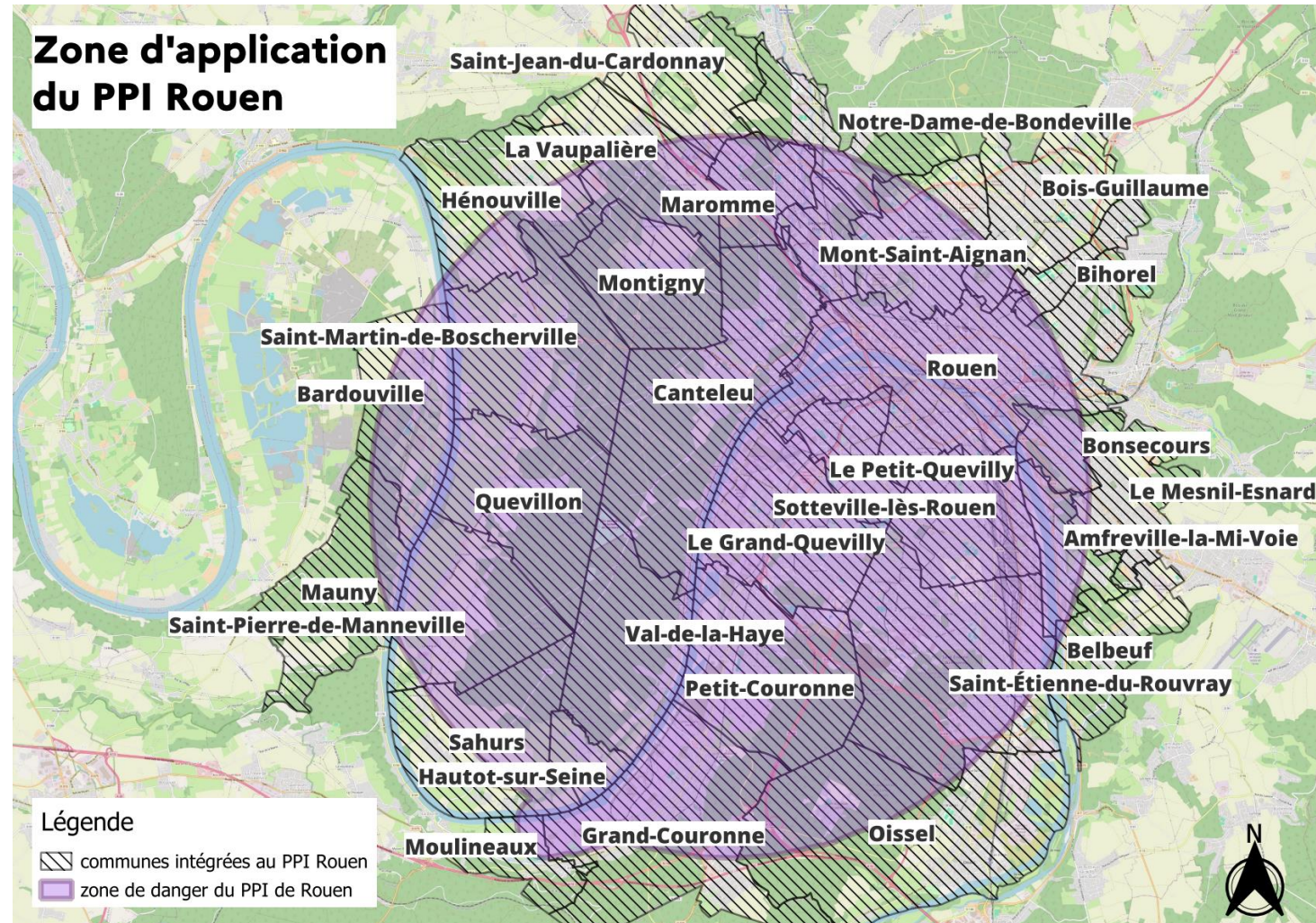


Rappel des objectifs :

- Tester la diffusion de l'alerte (des services et de la population) ;
- Tester la mise en place des structures de commandement et de gestion de crise ;
- Tester l'information des collectivités et de la population sur l'ensemble du périmètre PPI ;
- Tester l'articulation entre les plans d'urgence et le PPI ainsi que la coordination interservices.

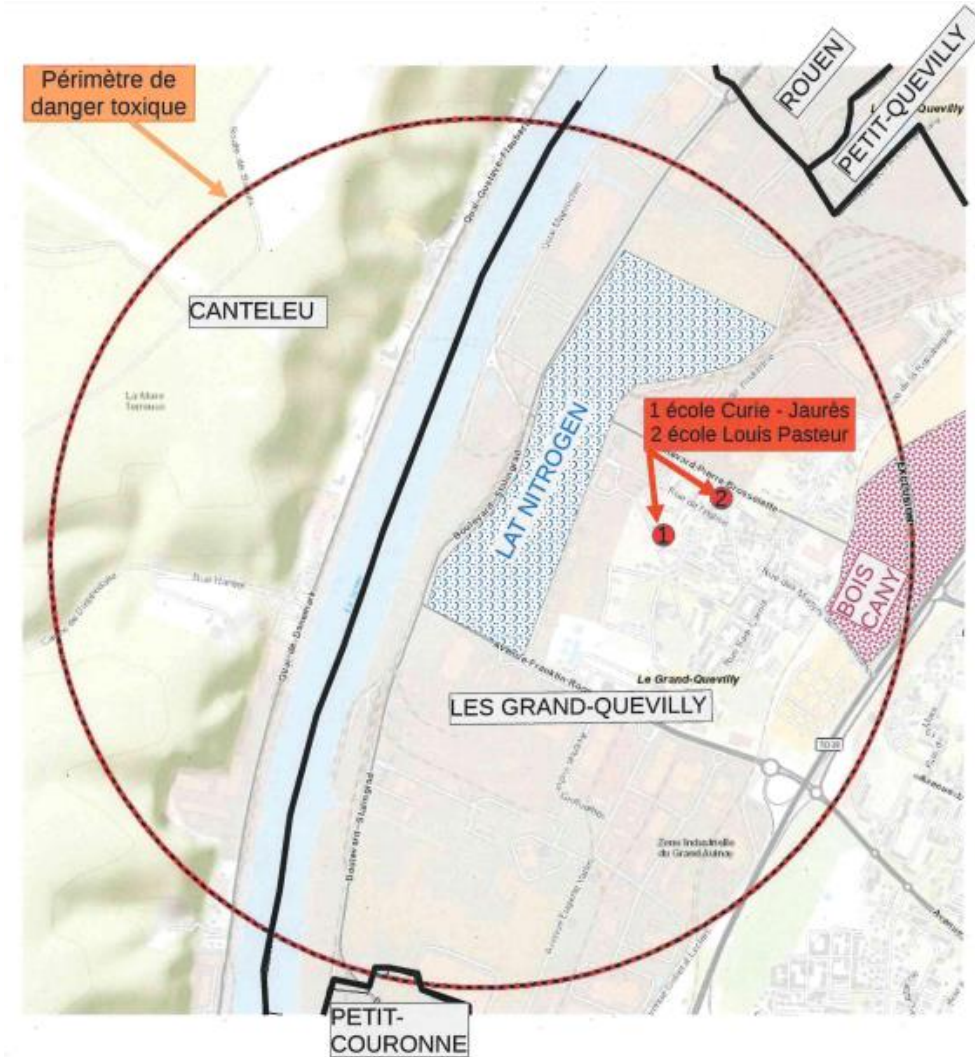


Le périmètre d'application de l'exercice :



Le périmètre d'application de l'exercice :

- Précision sur les périmètres d'application de l'exercice :



Le périmètre d'application de l'exercice :

- Périmètre PPI (8 km)

→ 31 communes ;

→ 2 EPCI ;

→ près de 360 000 personnes.

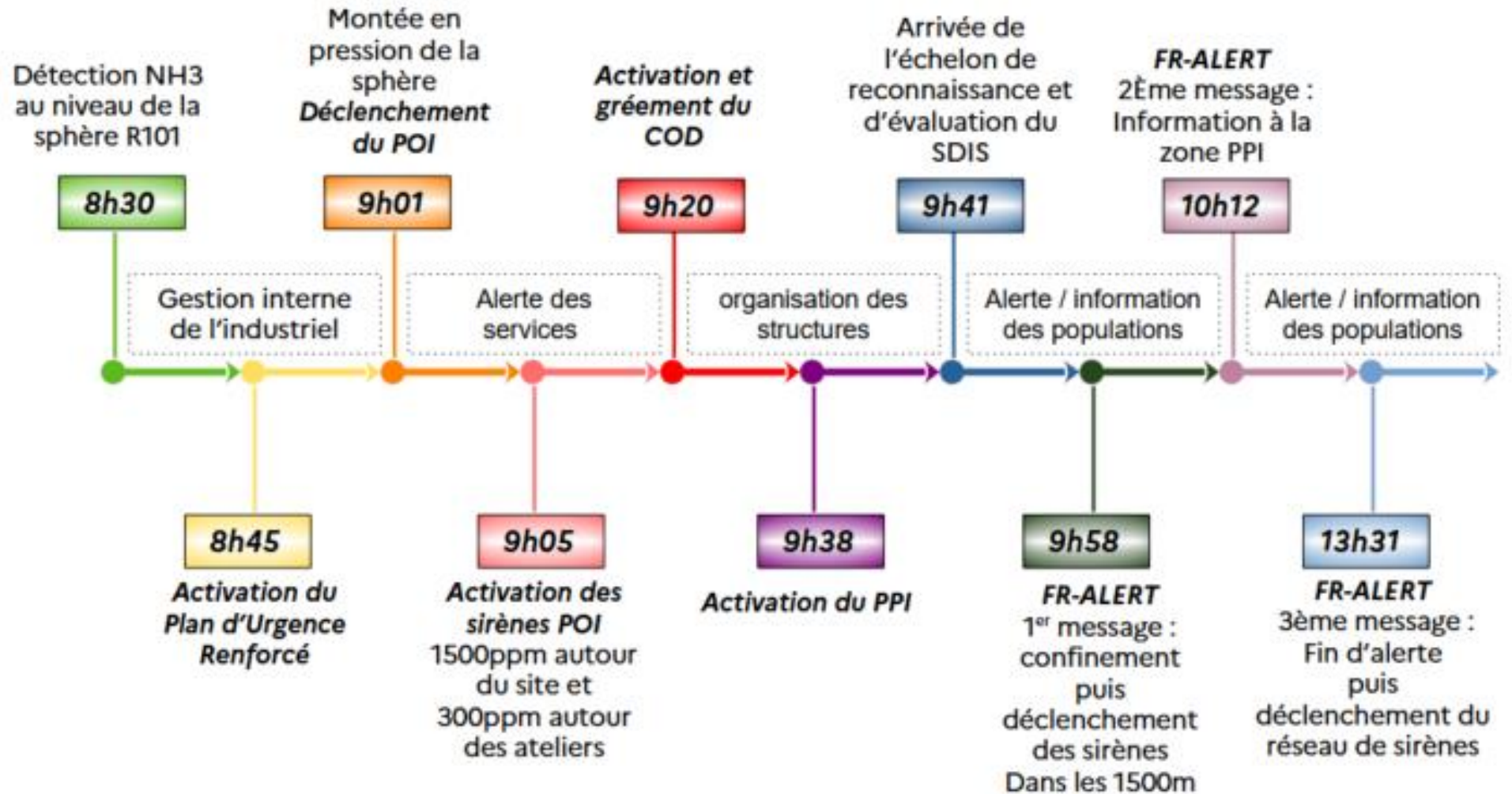
- Scénario testé (1230 mètres)

→ rupture d'une vanne sur les sphères d'ammoniaque ;

→ 2 communes : Le Grand-Quevilly et Canteleu ;



La chronologie :



Lors des préparatifs des exercices :

- Un plan de communication mis en œuvre en amont de l'exercice (conférence de presse, dossier de presse, information sur les réseaux sociaux) ;
- Des échanges avec l'ensemble des services et des collectivités mobilisés sur cet exercice (participation à différents groupes de travail) ;
- Les objectifs de cet exercice étaient limités et raisonnables.



Articulation POI – PPI :

- Evaluer la réactivité des services à se mobiliser aux différents postes de commandement (exploitant, SDIS76, Préfecture, Mairies, Métropole) ;
- Au regard de la cinétique très rapide de l'évènement, les actions réflexes de l'exploitant ont été mises en œuvre ;
- Réactivité et implication de plusieurs entreprises de la zone industrielle de Rouen ;
- Test du PPI sur des secteurs densément peuplés ;



Gestion de l'alerte des services et la coordination :

- Données à jour des coordonnées d'astreinte ou d'urgence ;
- Très bonne coordination et réactivité inter-services ;
- Le réseau d'alerte inter-services est opérationnel même avant le déclenchement du POI ;



Structures de commandement :

- Coordination inter-services efficace au sein des structures ;
- Prise en main et appropriation du POI et PPI par les services ;
- Alimentation des différents outils au COD par les services
- L'accueil des services au COD et au PC Ex a été efficace et apprécié ;
- Les différentes missions dans les postes de commandement ont été bien identifiées et remplies ;
- Collaboration entre le SDIS et l'industriel efficace.



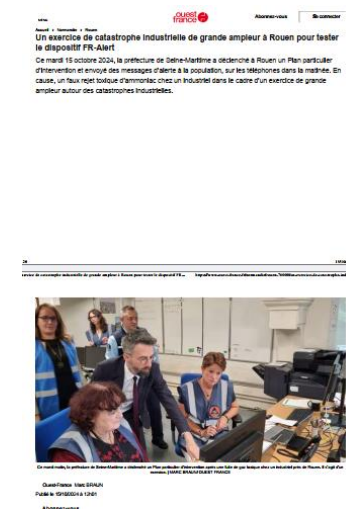
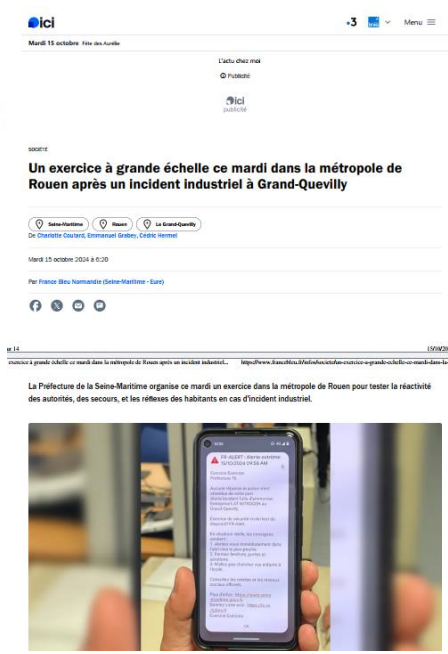
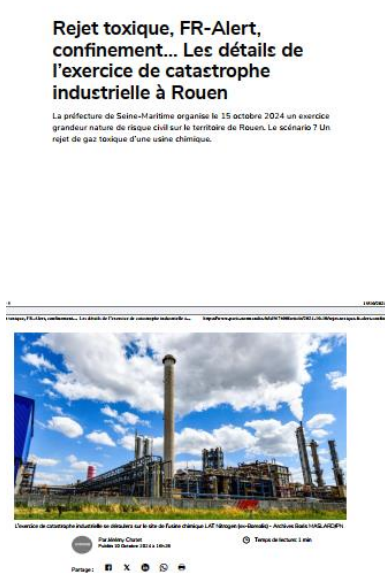
Gestion des bouclages :

- Très bonne coordination inter-services entre FSI et gestionnaires ;
- Projection rapide des forces nécessaires sur les points de bouclage ;
- Mise en place rapide du 1^{er} bouclage « serré » sur le Boulevard Pierre de Brosselette.



Alerte des populations :

- Test des conventions avec les médias conventionnés ;



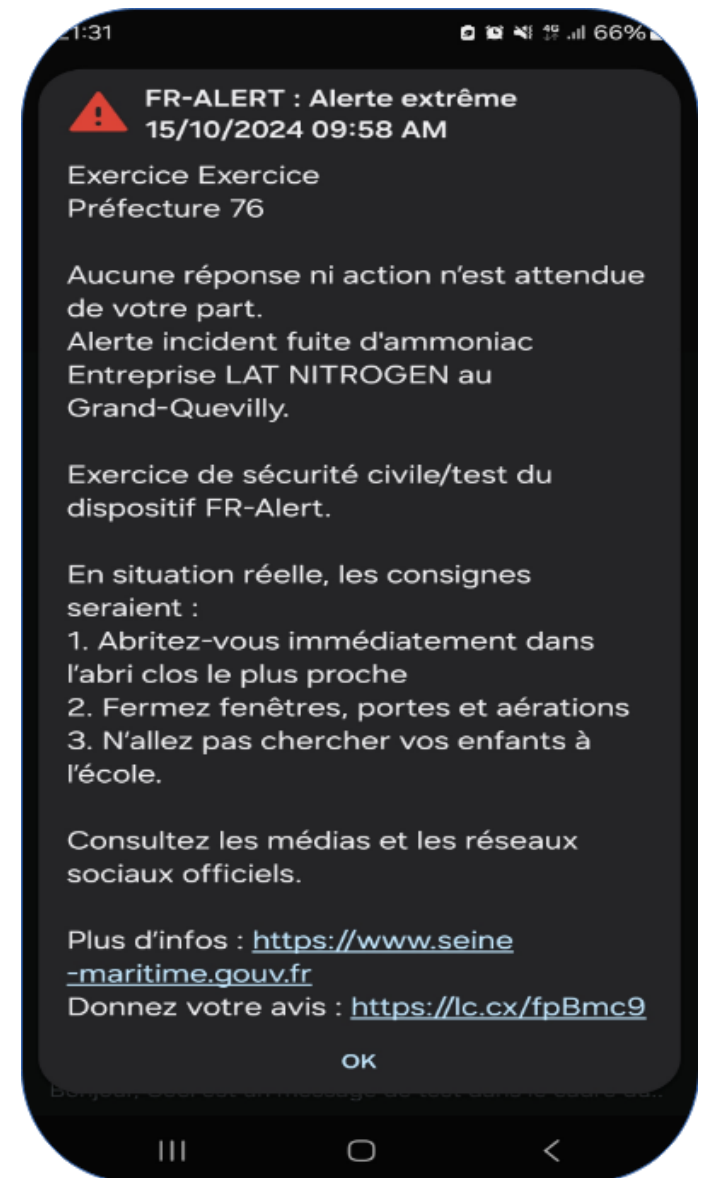
Alerte des populations :

- Test des conventions avec les médias conventionnés ;
- Communication automatisée de l'exploitant vers l'extérieur ;
- Utilisation de FR-Alert sur une zone densément peuplée ;
- Mise en œuvre de l'ensemble des outils d'alerte d'un territoire.



Alerte des populations :

- Retour sur les 3 FR – Alert :
- 09 H 58
- 10 H 12
- 11 H 31



Alerte des populations :

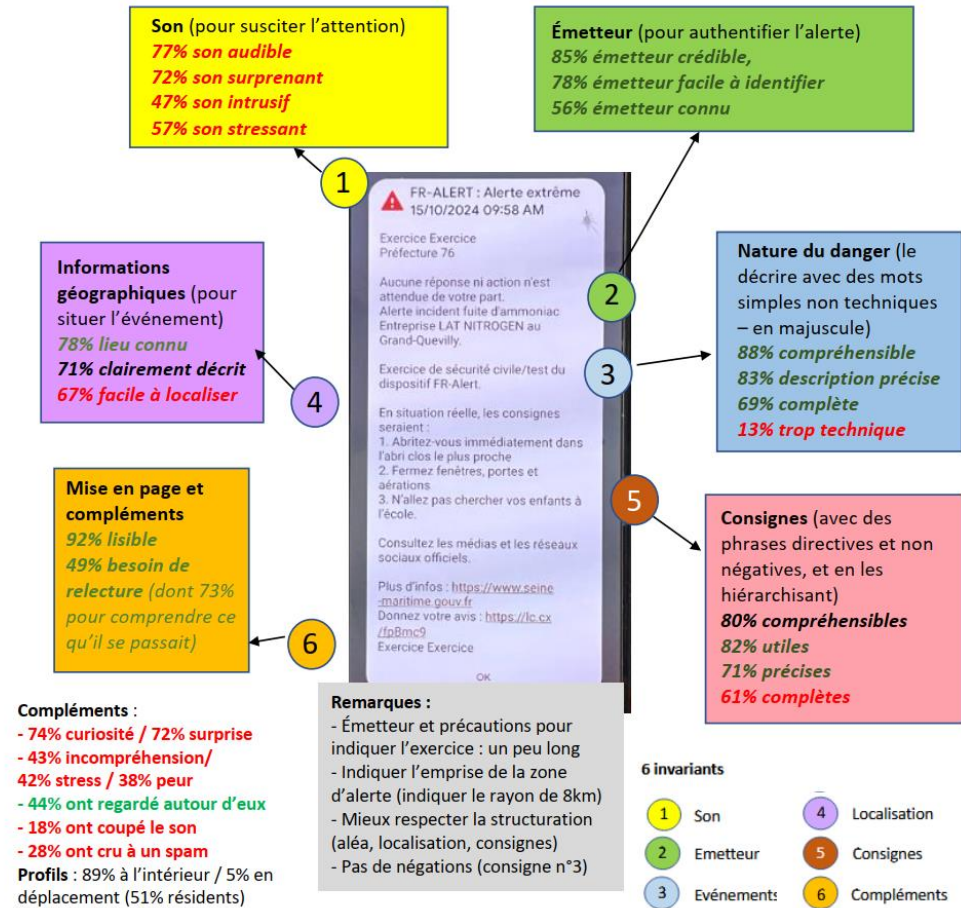
- Analyse des retours :



Catégorie	Industriel
Nature du danger	Incident fuite d'ammoniac, Grand Quevilly
Outil d'alerte	Diffusion cellulaire (CB)
Nom de l'émetteur	Préfecture de la Seine-Maritime
Date du test réalisé	15 octobre 2024
Heure d'envoi	9h58 (1 ^{er} message) ; fin d'exercice (11h31)
Nombre de réponses	508 à 16h le 15/10/2024



En italique et gris, les moyennes calculées via l'enquête en ligne ; en rouge, pourcentages de réponses positives plus faibles que les autres exercices ; en vert, moyennes plus élevées.





Contact : pref-defense-protection-civile@seine-maritime.gouv.fr