



ELBEUF-SUR-SEINE PROJET CŒUR DE VILLE DISPOSITIF DE CONCERTATION

**SYNTHÈSE GLOBALE
SEPTEMBRE 2025**



INTRODUCTION.....	04
EN DEUX MOTS.....	06
COMPTE-RENDU DE LA CONCERTATION.....	09
A. L'IDENTITÉ DU CŒUR DE VILLE D'ELBEUF : RETOURS TOUS AZIMUTS.....	10
B. SYNTHÈSE DE L'ATELIER COMMERÇANTS.....	16
C. SYNTHÈSE QUANTITATIVE DU QUESTIONNAIRE CŒUR DE VILLE.....	21
D. RETOUR SUR LES ÉTUDES PRÉCÉDENTES.....	24

INTRODUCTION

OBJECTIFS DU DISPOSITIF

Travailler collectivement à approfondir la définition des grands principes et atouts qui fondent l'identité du Cœur de Ville d'Elbeuf, à partir des perceptions des habitants, des usagers et des commerçants.



stand marché Libération (5 avril)
et balades urbaines (12 avril)

RAPPEL DU DISPOSITIF

Plusieurs sessions de concertation organisées d'avril à mai, convoquant une diversité d'outils, et pensées dans une logique de complémentarité des approches et des publics.

ATELIERS FLASH

- > Trois ateliers flash, au contact des habitants :
 - Samedi 5 avril // marché place de la Libération
 - Jeudi 10 avril // marché place Lecallier
 - Samedi 12 avril // marché du festival Couleurs d'Afrique (salle Franklin)

QUESTIONNAIRES

- > Une centaine de questionnaires « Elbeuf Cœur de Ville » (sur place + via la plateforme *Je Participe*)

BALADES URBAINES

- > Deux balades urbaines le samedi 12 avril.

CONTACTS COMMERÇANTS

Une journée de porte-à-porte avec les commerçants de l'axe Martyrs-République.

ATELIERS PANEL CITOYEN

- > Deux ateliers du panel citoyen (mardi 22 avril et lundi 19 mai).
- > Un atelier « focus commerçants » (mercredi 23 avril).



stand Festival Couleurs
d'Afrique
12 avril 2025

Mais aussi !

Prise en compte des démarches antérieures :

- > Concertation sur les usages et les attentes autour de la rue des Martyrs en 2022.
- > Atelier avec les commerçants dans le cadre d'une étude sur l'attractivité commerciale du centre-ville en 2023.

SYNTHÈSE DES ENSEIGNEMENTS DU DISPOSITIF

La concertation menée autour de l'identité du Cœur de Ville d'Elbeuf met en lumière une vision partagée de son avenir. Bien que la question commerciale demeure importante, elle ne porte pas à elle seule ce qui fait l'identité du Cœur de Ville. Les constats et souhaits exprimés par les usagers convergent vers l'idée d'un cœur de ville vivant, apaisé, accessible et végétal, fondé sur l'existence et la valorisation d'espaces publics conviviaux et de proximité.

CONSTATS PARTAGÉS UNE CENTRALITÉ DU QUOTIDIEN PLUS QU'UNE CENTRALITÉ DE CONSOMMATION

UN AXE CENTRAL COMMERÇANT... MAIS PAS QUE

Un axe commerçant central Martyrs – République qui manque de diversité et de qualité de l'offre commerciale.

Une artère centrale qui fait le lien entre les différents quartiers, centrale dans les parcours personnels des Elbeuviens et dans l'histoire collective de la ville.

Un sentiment de plaisir absent des usagers de la rue, amplifié par des conflits d'usage divers, un manque d'aménités et un partage de l'espace en faveur de la voiture.

Un manque de présence végétale sur et autour de l'axe Martyrs – République.

Peu de terrasses et de placettes conviviales en cœur de ville, un manque d'espaces de rencontre et de convivialité.

Le stationnement constitue un sujet de tension fort. Si la suppression totale de la voiture n'est pas envisageable pour les commerçants, un rééquilibrage est souhaité : davantage de rotation, plus de lisibilité sur l'offre alternative hors rue des Martyrs.

Un désir partagé d'amélioration de la rue et de son image : plus apaisée, plus agréable, plus vivante, plus végétalisée.

UN FLEUVE APPRÉCIÉ... MAIS PEU ACCESSIBLE

Les berges de Seine : un potentiel majeur encore sous-exploité.

Des usages sur berges à inventer ou à renforcer.

La Seine est identifiée comme un élément structurant de l'identité du Cœur de Ville pour deux tiers des répondants au questionnaire.



UNE CONVIVIALITÉ DU CŒUR DE VILLE PLÉBISCITÉE... MAIS À RENFORCER

Absence de placettes, bancs, terrasses, lieux de pause ou d'interaction sociale.

Demande forte d'espaces intergénérationnels, de sociabilité, de respiration.

Envie de réinvestir les espaces publics pour en faire des lieux de plaisir et d'expérience agréable, pas uniquement de passage ou de consommation.

Dans le questionnaire, à la question ouverte sur le cœur de ville idéal en 2035, les ensembles sémantiques les plus cités sont :

PROXIMITÉ
CONVIVIALITÉ
AGRÉABLE
(37 mentions)

VERT
VÉGÉTALISÉ
(34 mentions)

APAISE
CALME
PIÉTON
(27 mentions)

COMMERCES
(22 mentions)

VIVRE ENSEMBLE
INCLUSION
(16 mentions)

Cela témoigne d'une vision claire et partagée : le commerce est important, mais il ne peut exister sans des ambiances propices. Le Cœur de Ville idéal est d'abord un lieu d'ancrage local apaisé, animé, où l'on prend plaisir à flâner, à se rencontrer, à se poser, etc.

L'importance accordée à la végétation, à la qualité des cheminements, à la lisibilité des entrées de rue ou encore à la programmation culturelle montre combien l'expérience sensible du centre-ville est structurante pour ses usagers.

EN RÉSUMÉ UNE IDENTITÉ POUR LE CŒUR DE VILLE D'ELBEUF TOURNÉE VERS LES USAGES DE PROXIMITÉ

- Une centralité fondée sur la proximité, la qualité des ambiances et la convivialité.
- Seuls 17% des répondants au questionnaire mettent en avant « les commerces et services » comme constitutifs de l'identité d'Elbeuf. En revanche, deux-tiers d'entre eux placent « la Seine et ses berges » ainsi que « le patrimoine architectural » parmi les thématiques qui la reflètent le plus, et 60% mentionnent « les équipements culturels ».
- Des espaces publics à réinventer, pour mieux accueillir tous les usages.
- Une rue des Martyrs à requalifier, non pas en supprimant la voiture, mais en retrouvant un équilibre entre tous les usagers.
- Des espaces naturels (Seine, coteaux) et des équipements culturels à mieux connecter au centre.
- La requalification de la rue des Martyrs et plus largement du secteur Martyrs–République doit ainsi s'appuyer sur :
 - Une amélioration de la qualité des espaces publics,
 - Un apaisement des circulations,
 - Une mise en valeur du patrimoine,
 - Une végétalisation structurante
 - Une animation quotidienne et événementielle de l'espace public.



ateliers « panel »
22 avril et 19 mai 2025

(Atelier 23)



COMPTE-RENDU DE LA CONCERTATION « ELBEUF CŒUR DE VILLE »

Ce compte-rendu synthétise les échanges et les retours sur ce que représente l'identité du Cœur de Ville d'Elbeuf pour ses habitants et pour les autres usagers. Il tient compte des études précédentes et s'appuie à la fois sur le contenu des ateliers flash, des balades urbaines, des questionnaires, des rencontres avec les commerçants, etc.

Il se décompose en trois parties :

1. Un compte-rendu de tous les échanges et retours récoltés sur le projet Elbeuf Cœur de Ville, répartis selon quatre grandes thématiques, illustrés par des paroles habitantes issues des ateliers, des balades ou des questionnaires.

2. Un compte-rendu de l'atelier « commerçants », qui indique les principales remarques en fonction des mêmes grandes thématiques, ainsi qu'une synthèse générale

3. Une exploitation quantitative des questionnaires (plus de 100 réponses) pour dégager les thématiques qui reflètent le mieux l'identité d'Elbeuf selon ses habitants, les lieux les plus emblématiques, ses points forts et ses points faibles, etc.

> En complément, une synthèse des dispositifs de concertation antérieurs est proposée à la fin du rapport (« Concertation sur les usages et les attentes autour de la rue des Martyrs en 2022 » et « Atelier avec les commerçants dans le cadre d'une étude sur l'attractivité commerciale du centre-ville en 2023 »).

NB : Les observations et retours qui ont été faits dans le cadre de l'atelier « scénarios d'aménagement du secteur Martyr-République-Libération » ont été directement injectés et mobilisés pour constituer la proposition finale de principe d'aménagement qui est versée dans l'appel d'offre pour la MOE du secteur. Ils ont été en grande partie présentés lors du COPIL de juin 2025.

A. L'IDENTITÉ DU CŒUR DE VILLE D'ELBEUF : RETOURS TOUS AZIMUTS

Les échanges et retours récoltés sont synthétisés et répartis selon quatre grandes thématiques, en lien avec les figures du projet Cœur de Ville. Ils sont illustrés par des paroles habitantes issues des ateliers, des balades ou des questionnaires.

1 UN CŒUR COMMERÇANT IMPORTANT MAIS EN PERTE D'ATTRACTIVITÉ

Le commerce reste central dans l'identité du Cœur de Ville d'Elbeuf et constitue une attente forte des habitants. Mais la dynamique commerciale est aujourd'hui fragilisée, marquée par un déséquilibre entre certaines polarités et une perte d'attractivité globale.

UN AXE COMMERÇANT CENTRAL MARTYRS – RÉPUBLIQUE À DEUX VISAGES

Un axe central dans les parcours personnels des Elbeuviens et dans l'histoire collective de la ville, artère centrale qui fait le lien entre les différents quartiers.

Un fort déséquilibre entre Martyrs et République : deux ambiances, des usages différents, et pas vraiment de continuité commerciale.

L'attractivité du secteur République semble s'être dégradée, suscitant parfois une forme d'évitement.

UN MANQUE DE DIVERSITÉ ET DE QUALITÉ DE L'OFFRE COMMERCIALE

Des fermetures fréquentes, des locaux vacants, une absence de commerces jugés essentiels (poissonnerie, chausseur, quincaillerie).

Une offre jugée trop chère ou peu attractive par certains usagers.

Une moindre diversité commerciale, de trop nombreuses enseignes de restauration rapide, et l'absence ou la disparition « d'enseignes locomotives ».

Je trouve qu'il n'y a pas assez de bancs, d'espaces de rencontre, de lieux de rendez-vous.

La rue des Martyrs, c'est vraiment le cœur de la ville.

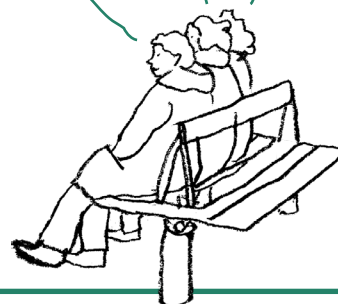
Ici il y a beaucoup plus de commerces fermés que de l'autre côté de la rue.

Pour moi le centre-ville d'Elbeuf, il n'est plus secteur République.

Quand je veux aller chez le poissonnier je dois aller au Carrefour Market parce qu'il n'y en a plus dans la rue.

Ça manque d'un commerce qui fait vraiment se déplacer les gens.

Il n'y a plus rien à Elbeuf, c'est mort.



LE MARCHÉ : UN PILIER À PRÉSERVER

Un réel attachement au marché central, bien situé, vivant et apprécié.

Un repère identitaire majeur, une diversité d'offre à développer.

DES ENJEUX DE MOBILITÉ ET D'ACCESSIBILITÉ À PRENDRE EN COMPTE

Un besoin d'arbitrage sur le devenir de la rue des Martyrs : comment rééquilibrer la rue entre tous les modes de transport ?

Une offre de stationnement en débat : le stationnement payant, la trop faible rotation (voitures ventouses), ainsi que la trop faible signalétique (notamment pour accéder au parking Franklin à pied ou en voiture) sont fréquemment évoqués. Certains usagers expriment un besoin d'un stationnement disponible, gratuit au moins sur des courtes durées et accessible en proximité directe du Cœur de Ville.

La présence des transports en commun saluée sur la rue des Martyrs, mais des horaires jugés limités.

UN PARTAGE DE L'ESPACE CONFLICTUEL ET EN FAVEUR DE LA VOITURE, QUI CONTRAINT LES AUTRES USAGERS

Des trottoirs larges mais peu accessibles et mal aménagés, notamment pour les PMR.

Des nuisances liées à la circulation sur une « rue route » : bruit, pollution, vitesse et difficultés de traversée, etc.

UN MANQUE DE PRÉSENCE VÉGÉTALE ET D'ESPACES DE CONVIVIALITÉ SUR ET AUTOUR DE L'AXE MARTYRS - RÉPUBLIQUE

Peu de places ou d'espaces publics accueillants pour se poser, discuter, etc.

Un manque d'aménités et une demande forte de terrasses, bancs, squares et d'espaces intergénérationnels.

Des rues jugées trop minérales et manquant de présence végétale.

Le marché, c'est super. Il y a tout ce qu'il me faut.



Je ne sais pas ce qu'il faudrait faire, mais en tout cas ce qui est sûr c'est qu'il y a des choses à faire.

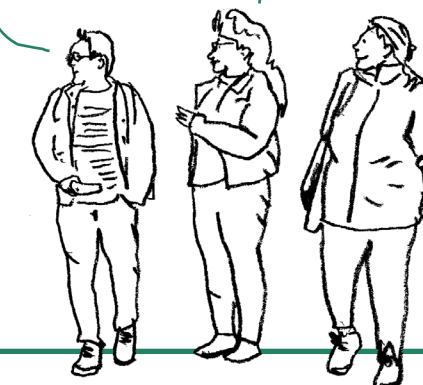
Je ne vais pas payer autant pour une place de stationnement que pour ma baguette de pain !



Pour marcher, c'est pas terrible.

Je trouve qu'il n'y a pas assez de bancs.

Ça manque de végétation, à part trois gros pots...



2 — UN POTENTIEL PAYSAGER ET FLUVIAL ENCORE PEU VALORISÉ

À Elbeuf, la Seine et les coteaux constituent un cadre paysager important pour les habitants et constituent un atout de l'identité du Cœur de Ville selon les retours de la concertation. Pourtant, ces espaces à fort potentiel d'usages restent difficilement accessibles depuis le centre et insuffisamment mis en valeur.

UN FLEUVE APPRÉCIÉ MAIS PEU ACCESSIBLE

Les berges de Seine sont vues comme un potentiel majeur, encore sous-exploité.

Des difficultés d'accès liées à la présence de la route départementale, au manque de lisibilité des cheminements, à l'absence d'aménités.

DES USAGES SUR BERGES À INVENTER OU À RENFORCER

Des demandes fréquentes d'espaces de détente sur les berges : bancs, guinguette, cafés.

Une envie récurrente de faire des berges un lieu vivant, familial, festif.

Des appels à reconnecter le fleuve au centre-ville de façon lisible et continue.

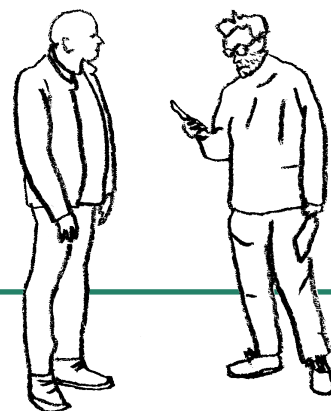
LES COTEAUX COMME RESSOURCE PAYSAGÈRE

Les percées visuelles sur les hauteurs sont remarquées et appréciées.

Un potentiel de développement d'itinéraires piétons et cyclables, de liens entre nature et ville.

C'est super la promenade le long de la Seine, mais ça pourrait être encore plus accessible, plus agréable.

J'aimerais bien avoir un endroit où on peut se poser près de la Seine, boire un café, profiter de la super vue.



3 — UN PATRIMOINE RECONNU MAIS INSUFFISAMMENT MIS EN RÉCIT

Le patrimoine industriel et culturel d'Elbeuf fait partie intégrante de son identité. Il est reconnu et apprécié par de nombreux habitants. Pourtant, il ne reste pas assez valorisé selon certains. Il est exprimé un besoin de mieux connecter les équipements culturels au reste du Cœur de Ville, et de raconter Elbeuf « autrement » à travers les aménagements, la communication et l'événementiel.

UNE HISTOIRE INDUSTRIELLE ET POPULAIRE BIEN IDENTIFIÉE ET APPRÉCIÉE

Le patrimoine bâti est valorisé et porteur d'identité forte : architecture industrielle, Cirque-Théâtre, équipements culturels.

Des éléments déjà bien réhabilités, mais qui pourraient être davantage mis en récit.

Depuis la rue, des vues intéressantes et appréciées sur le patrimoine : cheminée, façades, etc.

DES ÉQUIPEMENTS CULTURELS MOTEURS À MIEUX CONNECTER AU RESTE DU CŒUR DE VILLE

Médiathèque, Fabrique des savoirs, cinéma : des équipements appréciés, mais un réseau d'espaces publics apaisés (places et placettes) à développer pour mieux les connecter au reste du Cœur de Ville (et notamment à l'axe Martyrs-République).

Un lien à renforcer entre culture et espace public, entre patrimoine et quotidien (panneaux patrimoniaux, événements, etc.).

UNE IMAGE À CHANGER, UN RÉCIT À CONSTRUIRE ET RACONTER, PAR L'AMÉNAGEMENT, LA COMMUNICATION OU L'ÉVÉNEMENTIEL

Un besoin exprimé de raconter Elbeuf autrement, de sortir des clichés négatifs.

Une envie de revaloriser les initiatives locales, les souvenirs, les fêtes (comme «Elbeuf en Fête», à redynamiser).

Des panneaux patrimoniaux appréciés, mais trop rares.

Des événements appréciés mais qui pourraient être encore plus nombreux.

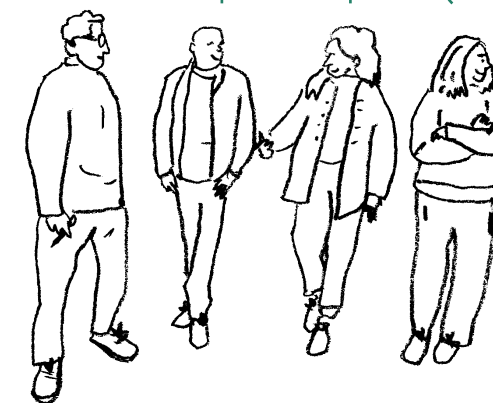
Elbeuf pour moi c'est une ville qui vaut le coup d'être découverte.

On a quand même une histoire et un patrimoine extraordinaire ici !

J'aime bien la vue sur la cheminée, parce que c'est joli et que ça nous rappelle le passé d'Elbeuf.

C'est super la Fabrique des Savoirs, la Médiathèque... mais pour moi ce n'est pas forcément dans le Cœur de Ville.

Elbeuf sur fête c'est super, les gens sont dehors, il y a moins de circulation.



Elbeuf est reconnue et appréciée pour sa mixité sociale et culturelle et la vie de ses quartiers. Mais le vivre-ensemble semble aujourd'hui fragilisé par des tensions symboliques, des usages inégalement répartis dans l'espace public et l'absence d'un lieu convivial fédérateur.

UNE VILLE PERÇUE COMME SOLIDAIRE ET CONVIVIALE...

Un brassage culturel et social valorisé : perçu comme une chance et une richesse.

De nombreux témoignages qui soulignent la solidarité interpersonnelle, les réseaux associatifs actifs, et l'attachement aux quartiers.

...MAIS DES TENSIONS ET DES FRACTURES RESSENTIES

Une fracture symbolique entre quartiers, notamment le long de l'axe Martyrs-République.

Sentiment d'insécurité, de dégradation de l'image de la ville, parfois liée aux incivilités (bruit, motos, propreté) ou à la présence quasi-exclusive d'hommes sur les terrasses de rue des Martyrs.

Problèmes de représentations stigmatisantes évoqués.

Le besoin d'un lieu central fédérateur et convivial, identifiable par tous.

La diversité culturelle c'est vraiment une richesse. Il faut la valoriser.

Elbeuf c'est une ville où il fait bon vivre.

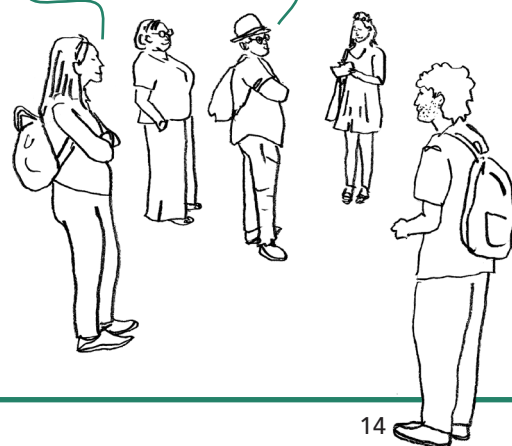
Oui, et une ville à taille humaine, ce qui est très appréciable !



Nous n'allons pas dans les cafés de la rue : il n'y a que des hommes et on ne s'y sent pas à l'aise avec les enfants.

Il y a un peu cette impression de deux mondes différents entre Martyrs et République.

Ça manque d'une place vraiment sympathique, où on peut se poser et se réunir.



B. SYNTHÈSE DE L'ATELIER COMMERÇANTS

→ APPROCHE PAR THÉMATIQUES

1 DYNAMIQUE COMMERCIALE ET DIFFÉRENCIATION DE L'OFFRE

Points noirs

- Manque de diversité commerciale : manque de commerces de bouche.
- Des façades commerciales peu mises en valeur.
- Une rue à l'esthétique peu attrayante.
- Mauvaise image de la ville et difficulté d'attirer des franchises locomotives.
- Bus navette gratuit le samedi qui génère une évasion commerciale vers Rouen et Tourville

Atouts

- Patrimoine intéressant mais pas de signalétique et de valorisation touristique.
- Clientèle fidèle.
- Aides municipales (loyer, travaux énergétiques, devantures, etc.) qui méritent néanmoins d'être mieux fléchées.
- Initiatives concluantes des boutiques tests.
- Animation micro mensuelles qui dynamisent la rue.
- Une association des commerçants dynamique.

Pistes d'amélioration

- Meilleur traitement des seuils (République et Calvaire) et des rues perpendiculaires.
- Allumage plus précoce des lumières allumées à Noël, davantage de jeux de lumière.
- Faire revenir des enseignes locomotives (commerces essentiels et du quotidien, mais aussi marques nationales).
- Poursuivre et améliorer le dispositif des boutiques tests.
- Préempter des locaux commerciaux et pénaliser les bailleurs de locaux vacants.
- Améliorer les façades et rénover les vitrines (accompagnement financier et administratif).
- Penser les enjeux de reprise des commerces des personnes qui partent à la retraite, dans une logique de secteur en travaux à venir.

2 STATIONNEMENT ET MOBILITÉS

Points noirs

- Manque de stationnements.
- Manque de temps de gratuité (principe de l'arrêt minute).
- Dispositif des horodateurs plus complexe que le principe de la zone bleue.
- Un stationnement payant comme frein et des tarifs décourageants.
- Des commerçants qui se garent devant leur commerce.

Atouts

- Stationnement gratuit pendant les événements.
- Proximité du parking Franklin.
- Desserte en bus du secteur.

Pistes d'amélioration

- Offre tarifaire de stationnement plus juste pour optimiser la rotation : gratuité courte durée.
- Amélioration du parking Franklin : visibilité, accès, sécurité, accessibilité PMR à l'intérieur, etc.
- Réflexion sur le plan de stationnement à l'échelle du centre-ville (localisation, réglementation, tarification, quantité, etc.).

3 ANIMATION, ET SAISONNALITÉ

Points noirs

- Peu de moyens pour développer les animations.

Atouts

- Animations occasionnelles.
- Fermetures partielles de certaines rues pour stands lors d'événements

Pistes d'amélioration

- Développer davantage de partenariats locaux.

4 APAISEMENT, AMBIANCES ET USAGES DE LA RUE

Points noirs

- Des traversées peu sécurisées pour les piétons.
- Encombrement et saleté de l'espace public.

Atouts

- Marché Libération dynamique et central.
- Un patrimoine architectural de grande qualité.

Pistes d'amélioration

- Végétalisation vertueuse et pérenne.
- Apaisement des vitesses et amélioration de l'expérience piétonne (chicanes, radars, etc.)
- Fixer la clientèle avec des terrasses et des mange-debout (extension des commerces sur rue).

B. SYNTHÈSE DE L'ATELIER COMMERÇANTS

→ SYNTHÈSE GÉNÉRALE

Une volonté de redynamisation de l'offre commerciale à travers une diversification de l'offre et un changement d'image de la rue

Les commerçants expriment un besoin fort de redynamisation de l'offre commerciale, aujourd'hui jugée peu diversifiée, en particulier sur les commerces de bouche. La difficulté à attirer des enseignes locomotives est identifiée comme un frein, qui s'explique notamment par une image de ville peu attractive. Les dispositifs d'aide municipaux (loyers, travaux, devantures) sont salués mais insuffisamment connus ou accessibles.

PISTES D'AMÉLIORATION

- > *Stratégie proactive de préemption commerciale et de soutien aux néo-arrivants (boutiques tests).*
- > *Accompagnement sur la rénovation de vitrines.*
- > *Signalétique commerciale et touristique lisible et originale.*

Le stationnement : un point de crispation majeur, potentiel levier de rééquilibrage ?

Le stationnement constitue un sujet de tension fort. Si la suppression totale de la voiture n'est pas envisageable pour les commerçants, un rééquilibrage est souhaité : davantage de rotation, plus de lisibilité sur l'offre alternative hors rue des Martyrs.

Si la disparition complète de la voiture du paysage de la rue des Martyrs présente une faible acceptabilité pour les participants, il existe cependant un désir d'amélioration de la rue et de son image, afin qu'elle soit plus belle, plus attractive et plus agréable à la fois pour les voitures et les piétons.

PISTES D'AMÉLIORATION

- > *Passage en zone bleue pour favoriser la rotation sur l'axe Martyrs-République.*
- > *Optimisation du parking Franklin (signalétique, sécurité, accessibilité).*
- > *Développement de solutions de stationnement alternatives à la rue des Martyrs.*

Vers un espace public apaisé, plus vivant et qualitatif

La qualité des ambiances urbaines est perçue dans l'ensemble comme largement perfectible : rue peu esthétique voire sale, seuils d'entrée mal traités (place François Mitterrand ou rue Guynemer), traversées dangereuses, encombrement des cheminements et des vues sur les vitrines. Pourtant, un attachement fort existe à la rue, à ses événements ponctuels et à la présence d'un patrimoine bâti dont la trop faible mise en valeur est déplorée.

Cette nouvelle rue des Martyrs souhaitée par les commerçants n'est pas une rue où la voiture a disparu du paysage. C'est plutôt une rue où la circulation s'est apaisée pour le confort et le plaisir de l'ensemble des usagers, grâce à des chicanes, un travail qualitatif sur les espaces publics, une végétalisation raisonnée ou encore des événements ponctuels sur la rue, permettant de combiner du stationnement sur rue avec des usages piétons de pause ou de déambulation fluide, et ainsi améliorer l'expérience des clients automobilistes comme piétons.

PISTES D'AMÉLIORATION

- > *Requalifier les espaces publics, apaiser les vitesses et faciliter le confort et la sécurité des piétons sans exclure la voiture.*
- > *Végétaliser en évitant le hors-sol (type jardinières en pot).*
- > *Requalifier les seuils d'entrée de rue et les perpendiculaires pour rendre accueillant le secteur et attirer piétons et automobilistes à l'intérieur de la rue des Martyrs.*

Il y a vraiment tout intérêt à poursuivre la dynamique de concertation et d'échange avec les commerçants !



Elbeuf Cœur de Ville

Questionnaire habitants

Le Cœur de Ville d'Elbeuf fait l'objet d'une réflexion portée par la Métropole et la Ville pour sa rénovation et sa mise en valeur. Dans ce cadre, ce questionnaire vise à comprendre ce que le Cœur de Ville représente pour les Elbeuviennes et les Elbeuviens ainsi que pour les autres usagers de la ville. Il vise également à recueillir les contacts des personnes qui souhaitent être associées à la démarche participative pour co-construire ce projet.

Merci d'avance pour votre participation !

Pour retrouver le questionnaire et toutes les informations sur la concertation, flashez ce QR code.

L'identité du Cœur de Ville

Quelles sont les thématiques qui reflètent selon vous l'identité d'Elbeuf ?
(Plusieurs réponses possibles)

- ☐ Le patrimoine architectural
- ☐ Le paysage des côteaux et des forêts
- ☐ La Seine et ses berges
- ☐ Les équipements culturels
- ☐ Les commerces et services
- ☐ Autres :

Quels sont les trois lieux les plus emblématiques du Cœur de Ville ?

- ☐ Église Saint-Jean
- ☐ Rue des Martyrs
- ☐ Rue de la République
- ☐ Place de la Libération
- ☐ Cinéma Grand Mercure
- ☐ Parc Youinou
- ☐ Pont Guynemer

- ☐ Hôtel de Ville
- ☐ Berges de Seine
- ☐ Halle aux poissons
- ☐ Fabrique des Savoirs
- ☐ Cirque-Théâtre
- ☐ Champ de Foire
- ☐ L'Atelier 23

☐ Autres :

Quels sont les trois **points forts** du Cœur de Ville ?

1

2

3

Quels sont les trois **points faibles** du Cœur de Ville ?

1

2

3

En soumettant ce questionnaire, vous consentez à la collecte et au traitement de vos données personnelles conformément au Règlement Général sur la Protection des Données (RGPD). Vous disposez d'un droit d'accès, de rectification et de suppression de vos données. Pour exercer ces droits, veuillez contacter : dpo@metropole-rouen-normandie.fr

Le Cœur de Ville d'Elbeuf et vous

Pour quelles raisons fréquentez-vous le Cœur de Ville ?
(Plusieurs réponses possibles)

- ☐ Commerces et achats
- ☐ Restauration/café
- ☐ Promenades
- ☐ Services (administration, santé, etc.)
- ☐ Transports en commun
- ☐ Loisirs et culture
- ☐ J'y habite
- ☐ Autres :

À quelle fréquence ?

- ☐ Quotidiennement
- ☐ Plusieurs fois par semaine
- ☐ Le week-end uniquement
- ☐ De temps en temps
- ☐ Rarement
- ☐ Jamais

Votre Cœur de Ville idéal en trois mots :

1

2

3

Autres observations ou remarques :

La suite de la démarche de concertation

Souhaitez-vous être tenu informé des prochains temps de concertation sur le projet Cœur de Ville ?

☐ Oui, par email :

☐ Non, pour quelles raisons ?

Souhaitez-vous faire partie du groupe d'habitants et d'acteurs locaux qui suivra le projet «Cœur de Ville» en étant associé pour des ateliers de travail sur le projet ?

☐ Oui

Informations sur votre profil

Âge

- ☐ Moins de 18 ans
- ☐ 18 - 24 ans
- ☐ 25 - 34 ans
- ☐ 35 - 44 ans
- ☐ 45 - 65 ans
- ☐ 65 ans et plus

Genre

- ☐ Femme
- ☐ Homme
- ☐ Autre / Ne souhaite pas répondre

Vous habitez Elbeuf :

- ☐ Plus de 10 ans
- ☐ Moins de 10 ans
- ☐ C'est tout récent
- ☐ Je n'y vis pas

MERCI !

La restitution de cette première phase de la concertation aura lieu lors du premier panel citoyen le **mardi 22 Avril de 18h30 à 20h30**. Pour vous inscrire au panel citoyen, rendez-vous sur le site : <https://jeparticipe.metropole-rouen-normandie.fr>

C. SYNTHÈSE QUANTITATIVE DU QUESTIONNAIRE CŒUR DE VILLE

Données panel :

101 réponses

76 % des répondants déclarent habiter à Elbeuf. Le reste se partage entre des visiteurs réguliers habitant des communes à proximité (Caudebec, Cléon, La Londe, Saint-Aubin, Saint-Pierre, ou des communes de l'Eure) et des visiteurs plus occasionnels habitant d'autres communes de la Métropole Rouen Normandie.

Les motifs de fréquentation du Cœur de Ville les plus cités sont, dans l'ordre décroissant :

- les commerces et achats (58 réponses),
- le fait d'y résider (46 réponses),
- l'accès aux transports en commun (31 réponses),
- la restauration et les cafés (27),
- les services administratifs et de santé (27),
- les loisirs et la culture (26),
- les promenades (25).

Âge des enquêtés

Tranche d'âge	Pourcentage
18 - 24 ans	2%
25 - 34 ans	11%
35 - 44 ans	21%
45 - 54 ans	30%
55 - 65 ans	14%
Plus de 65 ans	19%

Fréquence de fréquentation du Cœur de Ville

Fréquence	Pourcentage
Jamais	2%
Rarement	8%
De temps en temps	21%
Le week-end uniquement	7%
Plusieurs fois par semaine	27%
Quotidiennement	34%

version papier
du questionnaire
habitant

20

21

FOCUS SUR UNE QUESTION CLÉ [1]

PARMI LES THÉMATIQUES SUIVANTES, LESQUELLES VOUS SEMBLERENT REFLÉTER L'IDENTITÉ D'ELBEUF ? (plusieurs réponses possibles)

- La Seine et ses berges : 68 réponses soit 67% des répondants.
- Le patrimoine architectural : 68 réponses soit 67% des répondants
- Les équipements culturels (Cirque Théâtre, Fabrique, Cinéma...) : 62 réponses soit 61% des répondants
- Le paysage des coteaux et les forêts : 23 réponses soit 23% des répondants
- Les commerces et services : 17 réponses soit 17% des répondants

Deux-tiers des répondants placent « la Seine et ses berges » ainsi que « le patrimoine architectural » parmi les thématiques qui reflètent le plus l'identité d'Elbeuf.

Plus de 60% mentionnent « les équipements culturels » comme constitutifs de l'identité de la ville.

23% mentionnent « le paysage des coteaux et les forêts », et seuls 17% mettent en avant « les commerces et services ».

On observe un fort attachement à la figure de la Seine et ses berges, au patrimoine architectural ainsi qu'à l'offre d'équipements culturels comme véritables éléments constitutifs de l'identité d'Elbeuf.



FOCUS SUR UNE QUESTION CLÉ [2]

PARMI CES LIEUX DU CŒUR DE VILLE, QUELS SONT LES TROIS LIEUX QUE VOUS PRÉFÉREZ OU LES PLUS EMBLÉMATIQUES SELON VOUS ? (3 réponses possibles)

Du plus emblématique au moins emblématique selon les répondants :

- Berges de Seine : 41
- Rue des Martyrs : 36
- Cirque-Théâtre : 36
- Hôtel de ville : 28
- La Fabrique des savoirs : 28
- Cinéma : 27
- Champ de Foire : 23
- Eglise Saint-Jean : 18
- Parc Youinou : 14
- Pont Guynemer : 6
- Place de la Libération : 5
- Atelier 23 : 4
- Place de la République : 2
- Rue de la République : 1
- Autres (entre 1 et 4 votes) : 14

Encore une fois, les berges de Seine apparaissent comme plébiscitées parmi les lieux qui sont emblématiques du Cœur de Ville d'après les répondants (41 votes). La centralité de la rue des Martyrs apparaît également comme un élément majeur de l'identité du Cœur de Ville d'Elbeuf (36 votes). Il est particulièrement intéressant d'observer que ce plébiscite ne vaut pas pour le secteur République en rénovation, pourtant en continuité de la rue des Martyrs, qui n'est pas considérée comme un des lieux favorisés ou emblématiques du Cœur de Ville pour les répondants (seulement 1 vote pour la rue de la République, et 2 pour la place de la République).

On note de plus que le Cœur de Ville comprend, d'après les répondants, certaines polarités extérieures à l'axe Martyrs – République et à ses épaisseurs, en particulier le Champ de Foire (23 votes) près duquel se trouve le Cirque-Théâtre (36 votes).

FOCUS SUR UNE QUESTION CLÉ [3]

TROIS MOTS QUI ILLUSTRERAIENT LE CŒUR DE VILLE IDÉAL EN 2035

Groupes de mots rassemblés sémantiquement parmi les réponses afin de hiérarchiser les thématiques qui reviennent le plus souvent pour décrire le Cœur de Ville idéal.

- Proximité / convivial / agréable : 37 occurrences
- Vert / végétalisé : 34 occurrences
- Piéton / apaisé / calme : 27 occurrences
- Commerces et équipements : 22 occurrences
- Diversité / mixité / vivre-ensemble / inclusion : 16 occurrences
- Sécurité : 16 occurrences
- Vivant / animé / terrasses : 13 occurrences
- Attractif / tourisme / événements : 13 occurrences
- Propreté : 13 occurrences
- Patrimoine / culture / histoire : 12 occurrences
- Seine / berges / champ de foire : 10 occurrences
- Accessibilité : 5 occurrences
- Vélo : 4 occurrences
- Stationnement : 3 occurrences
- Youinou / Forêt : 2 occurrences
- Circulation : 1 occurrence
- Transports en commun : 1 occurrence

La proximité, la végétalisation et l'apaisement pour des espaces publics plus conviviaux, inclusifs et agréables sont des thématiques qui ressortent clairement de l'analyse des thématiques constitutives du Cœur de Ville idéal. Les commerces ainsi que le vivre-ensemble complètent cette vision du Cœur de Ville idéal en étant également des thématiques partagées par un grand nombre d'enquêtés.



D. RETOUR SUR LES ÉTUDES PRÉCÉDENTES

Des études réalisées ces dernières années dont les principaux enseignements sont intégrés à ce compte-rendu.

CONCERTATION SUR LES USAGES ET LES ATTENTES AUTOUR DE LA RUE DES MARTYRS (MONONO, 2022)

- **Bilan de la concertation :**

- Une circulation importante qui engendre nuisances et difficultés à traverser.
- Une offre de stationnement importante mais nécessaire.
- Une attractivité commerciale en baisse : locaux vacants, moindre diversité commerciale, trop nombreux commerces de restauration rapide, manque d'enseignes locomotives.
- Un attachement à la rue centrale comme cœur commercial.
- Un sentiment de plaisir absent des usagers de la rue, amplifié par des conflits d'usage divers et un manque d'aménités.

- **Pistes d'aménagement évoquées :**

- Aménager la rue pour qu'elle conserve son rôle de transit et d'interconnexion tout en y permettant le séjour et la pause.
- Apaiser la circulation pour permettre à tous les usagers de se sentir à l'aise et en sécurité.
- Donner une place centrale à la végétation, et en particulier aux arbres.
- Animer la rue au quotidien (vitrines, couleurs, espaces de rencontre, etc.) mais aussi lors d'événements particuliers (foire, urbanisme transitoire, périodes de fêtes, etc.).



ATELIER AVEC LES COMMERÇANTS DANS LE CADRE D'UNE ÉTUDE SUR L'ATTRACTIVITÉ COMMERCIALE DU CENTRE-VILLE (LESTOUX ET ASSOCIÉS, 2023)

- **Bilan stratégique :**

- Des effets de rupture importants sur l'axe Martyrs-République : discontinuité de l'offre et poches de locaux vacants.
- Forte vacance en particulier autour de la place de la République et à la jonction entre rue des Martyrs et rue de la République.
- Une perte de diversité commerciale et de moins en moins de commerces d'équipements à la personne.
- Peu de terrasses et de placettes conviviales en cœur de ville, un parcours commerçant étendu sans véritable espace de respiration.
- Des équipements non-marchands faiblement reliés au cœur commerçant.
- Une rue centrale aménagée selon une logique routière.
- Une offre de stationnement cohérente.

- **Bilan de l'atelier :**

- Une volonté partagée de changer profondément l'image du centre-ville.
- Des pistes de propositions qui ont trouvé de l'écho : boutiques tests, urbanisme tactique et nouveaux usages (terrasses, peinture, etc.), lieux de convivialité, événements, enseignes locomotives, etc.



**ELBEUF-SUR-SEINE
PROJET CŒUR DE VILLE
*DISPOSITIF DE CONCERTATION***

**SYNTHÈSE GLOBALE
SEPTEMBRE 2025**

