



Concertation

**REQUALIFICATION  
DE LA TRANCHÉE  
FERROVIAIRE  
COUVERTE RIVE  
GAUCHE**

Restitution des travaux avec les habitants



# Les participants

## Merci aux participants très motivés!

- Réunion de lancement **20** personnes
  - Retraités, actifs
- Balade urbaine **40** personnes
  - Retraités, actifs, étudiants et mêmes des enfants
- Atelier participatif **15** personnes
  - Retraités, actifs,
- Notamment des habitants de l'Île Lacroix
- Mais pas que...
- À la clé, des propositions très intéressantes pour le maître d'ouvrage!





# Réunion de lancement - 3 juillet

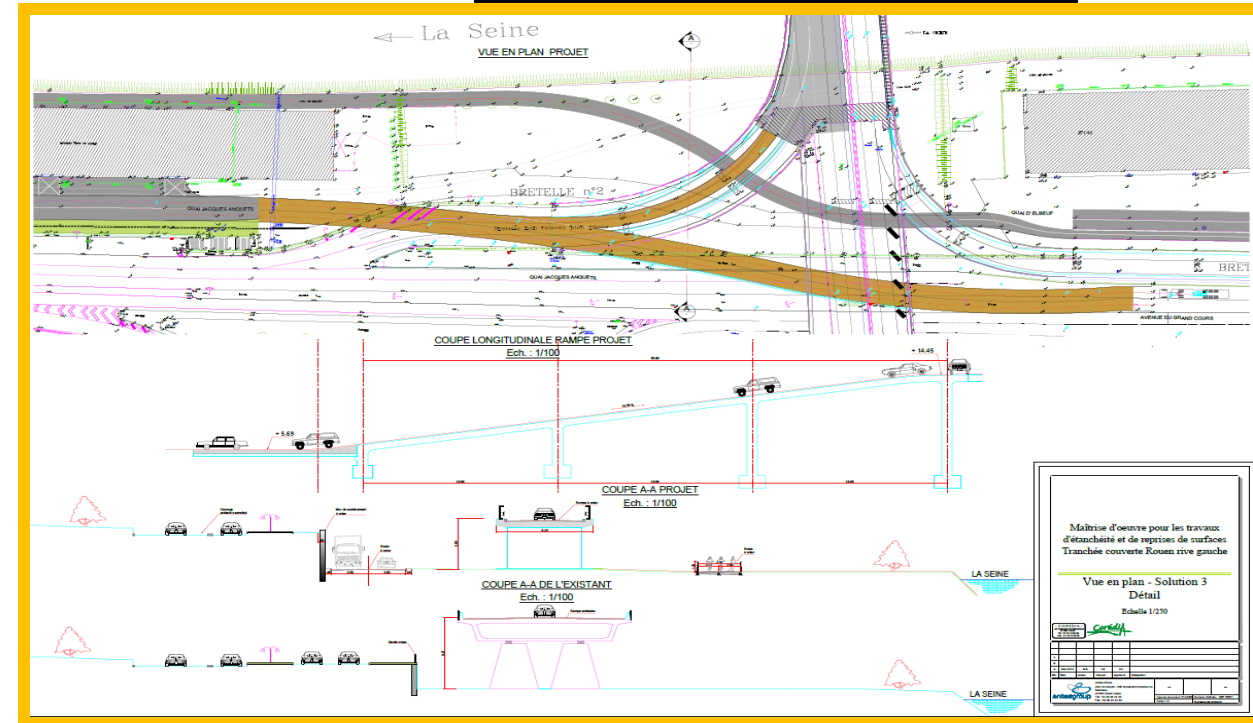
## Objectifs:

- ✓ Lancer formellement la concertation sur le projet
- ✓ Informer sur le projet et ses enjeux
- ✓ Informer sur le calendrier de la concertation pour mobiliser le plus grand nombre

# Réunion de lancement

## Beaucoup d'inquiétudes quant au futur plan de circulation!

- Rapport avec le projet de la nouvelle gare
- La question des flux de circulation est revenue dans la plupart des interventions
- Quel aménagement pour les quais bas ?
- D'une manière générale les participants ont plébiscité la solution permettant de maintenir les flux de circulation actuels





# Balade urbaine - 22 septembre

## Objectifs:

- ✓ Faciliter la prise de connaissance du projet et de ses enjeux
- ✓ Avoir un regard sur l'histoire et les aspects patrimoniaux du secteur
- ✓ Acquérir une compréhension technique du projet

# Balade urbaine

**Belle réussite pour les participants, mais aussi pour les organisateurs!**

- La question des flux de circulation est revenue dans la plupart des interventions
- Sentiment d'incompréhension des liens fortement exprimé
- Les participants souhaitent que l'on profite de ce projet pour améliorer l'entrée de ville







# CE QUI PRÉOCCUPE LES PARTICIPANTS:

**les accès à l'Île Lacroix**

**la zone inondable**

**les flux de circulation**

**la solidité de la rampe  
Corneille**



# LES OPPORTUNITÉS QUI OFFRE CE PROJET:

**Un jardin potager dans le « belvédère »**

**une belle piste cyclable  
en bords de Seine**

**se débarrasser des  
carcasses de camion  
brulées**

**améliorer l'entrée de ville**

**prolonger les  
aménagement qualitatifs  
des quais bas rive gauche**

**offrir une nouvelle  
vocation à ce secteur**





**C'ÉTAIT RIEN BEAU!**







En une phrase :

**PROFITONS DE CE  
PROJET POUR  
AMÉLIORER  
L'ENTRÉE DE  
VILLE!**



# Atelier participatif - 11 octobre

## Objectif:

- ✓ partager les enjeux du projet avec les participants et réfléchir ensemble aux avantages et inconvénients des solutions techniques à l'étude

## Trois questions:

- ✓ Quelles sont les alternatives routières? Comment assurer les flux de circulation actuels ?
- ✓ Quel aménagement paysager?
- ✓ Quelle place pour les modes actifs?

# Atelier participatif

**Très studieux et efficace, bonne ambiance, riche en échanges!**

- Nécessité de rétablir les flux de circulation
- Des aménagements paysagers qualitatifs, du végétal!
- Continuité des aménagements des quais bas rive gauche: promenade cyclable et piétonne







# CE QUI A ÉTÉ DIT:

**un belvédère multi-usages**

**aménagements  
paysagers, arborés**

**rénovation des bâtiments**

**évitons les feux rouges**

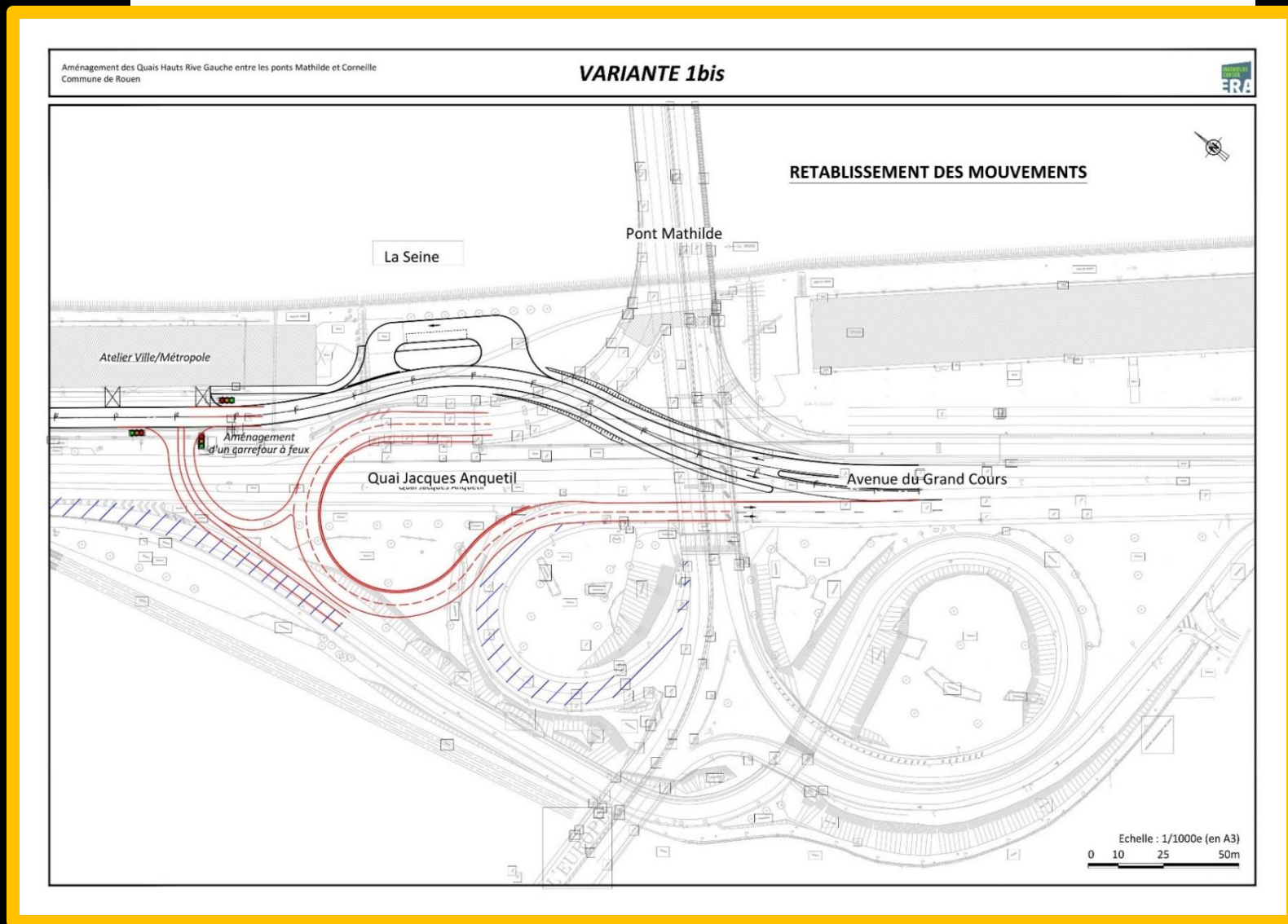
**panneaux autoroutiers  
indicateurs**

**murs végétaux**

# LA SOLUTION GAGNANTE

*Clairement plébiscitée*

pertinente, performante et répondant  
le mieux aux enjeux de circulation  
d'une entrée de ville!





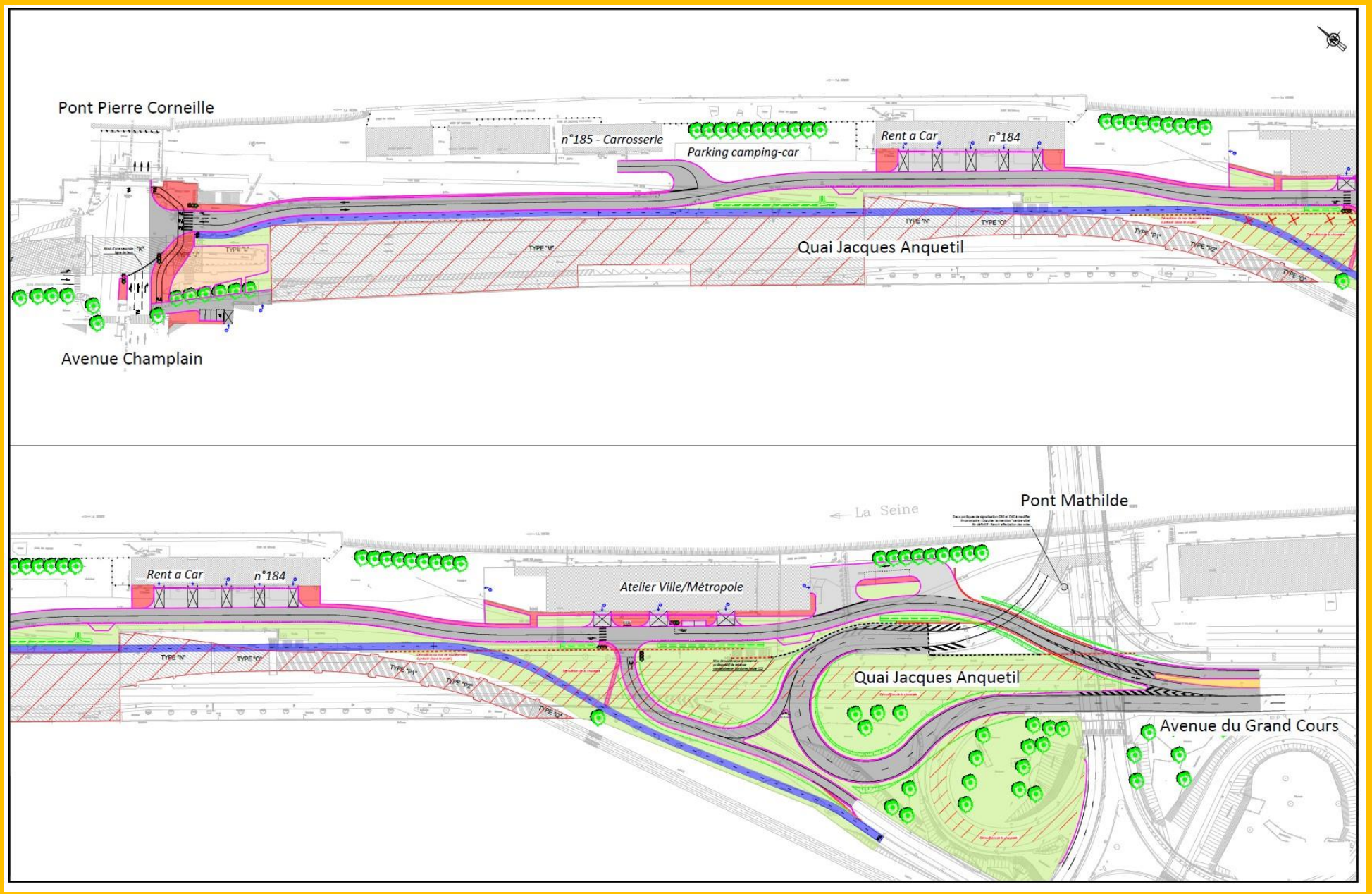
On retient:

**LA MAITRISE  
D'OUVRAGE A PU  
SE PERMETTRE DE  
FAIRE ÉVOLUER  
LES SOLUTIONS  
TECHNIQUES  
GRÂCE AUX  
ÉCHANGES AVEC  
LES PARTICIPANTS!**



# Les aménagements définitifs!

Sont encore à l'étude plusieurs pistes pour l'emplacement définitif de la piste cyclable...







# La suite:

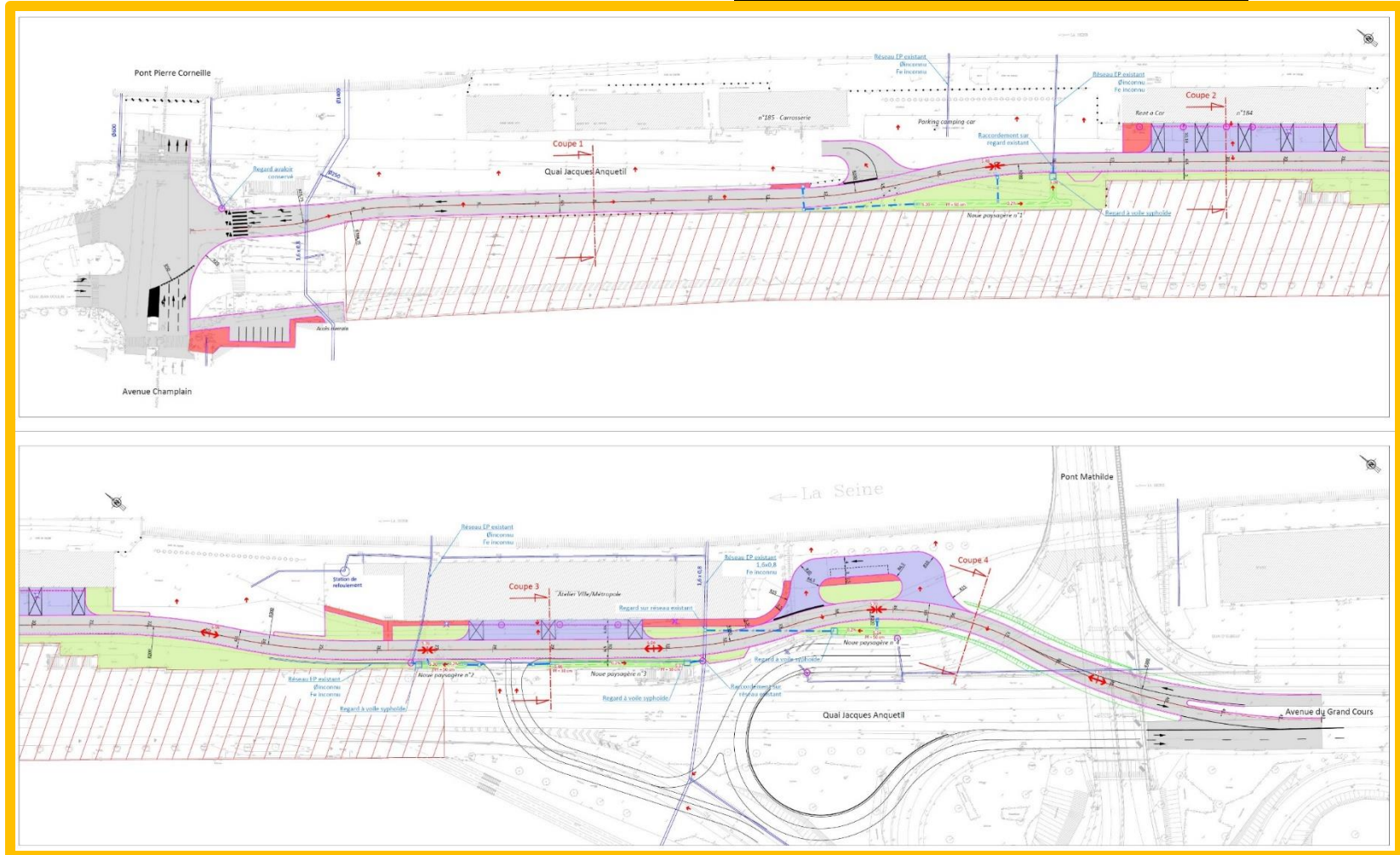
## Des imprévus et quelques changements au programme...

- ✓ Suite à la dernière étude du CEREMA, nécessité de procéder à un traitement d'urgence pour éviter tout risque d'effondrement :
  - Une voirie provisoire sur les quais bas
  - Démarrage des travaux fin décembre 2018 jusqu'au mois de mars 2019
  - Fermeture de la tranchée couverte au printemps 2019 pour les voitures et poids lourds
  
- ✓ Suite à l'avis des experts et du VNF (Voies Navigables de France):
  - État des berges de la Seine trop dégradés
  - Impossibilité d'aménager une piste cyclable en bords de Seine
  - Des nouvelles hypothèses à l'étude

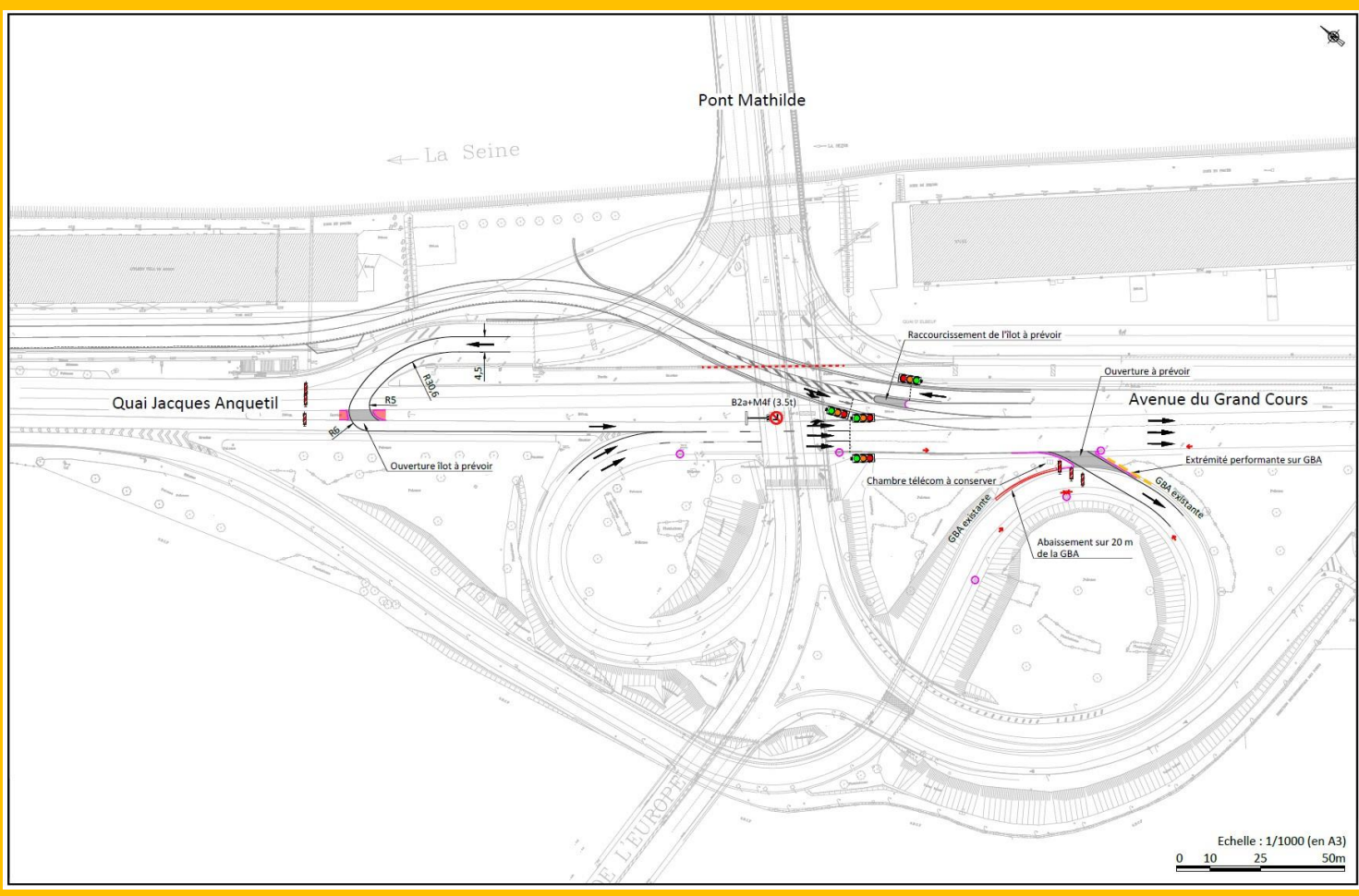
# La voirie provisoire

À partir du printemps 2019

- Fermeture de la tranchée couverte aux véhicules motorisés
- Voirie provisoire pour véhicules motorisés
- Maintien de la piste cyclable sur la tranchée couverte en attendant les aménagements définitifs de la nouvelle voirie (2020)



On vous rassure...



**SANS OUBLIER  
LE MAINTIEN  
DES FLUX DE  
CIRCULATION  
ACTUELS!**



# Poursuite du calendrier initialement prévu

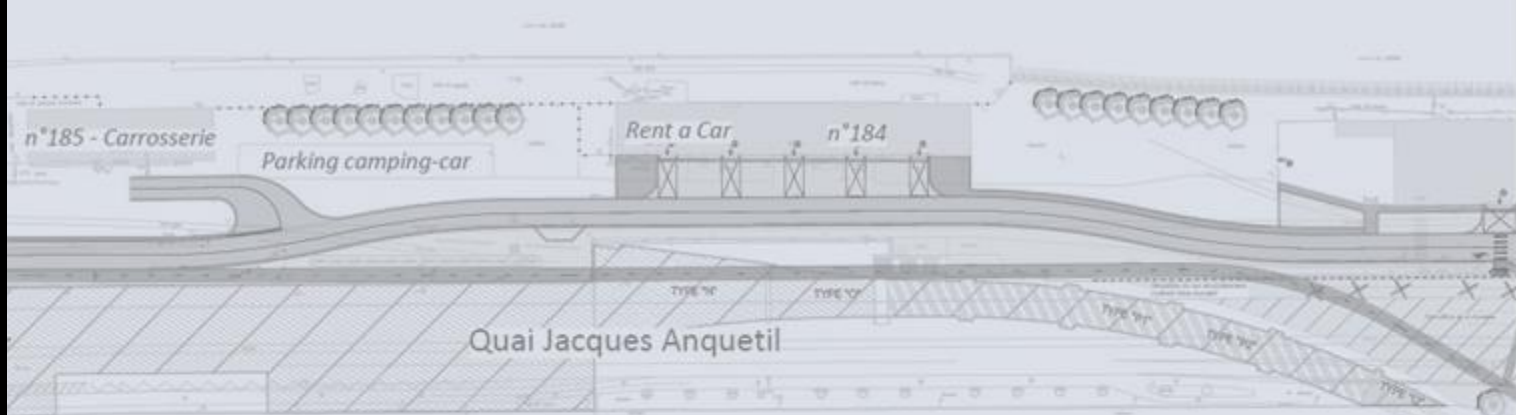
Obligation d'enquête publique au vu de l'ampleur des travaux

- ✓ Enquête publique en septembre 2019
- ✓ Travaux définitifs nouvelle voirie, aménagements paysagers et modes actifs deuxième semestre 2020
- ✓ Déconstruction de la tranchée couverte en 2021-2022

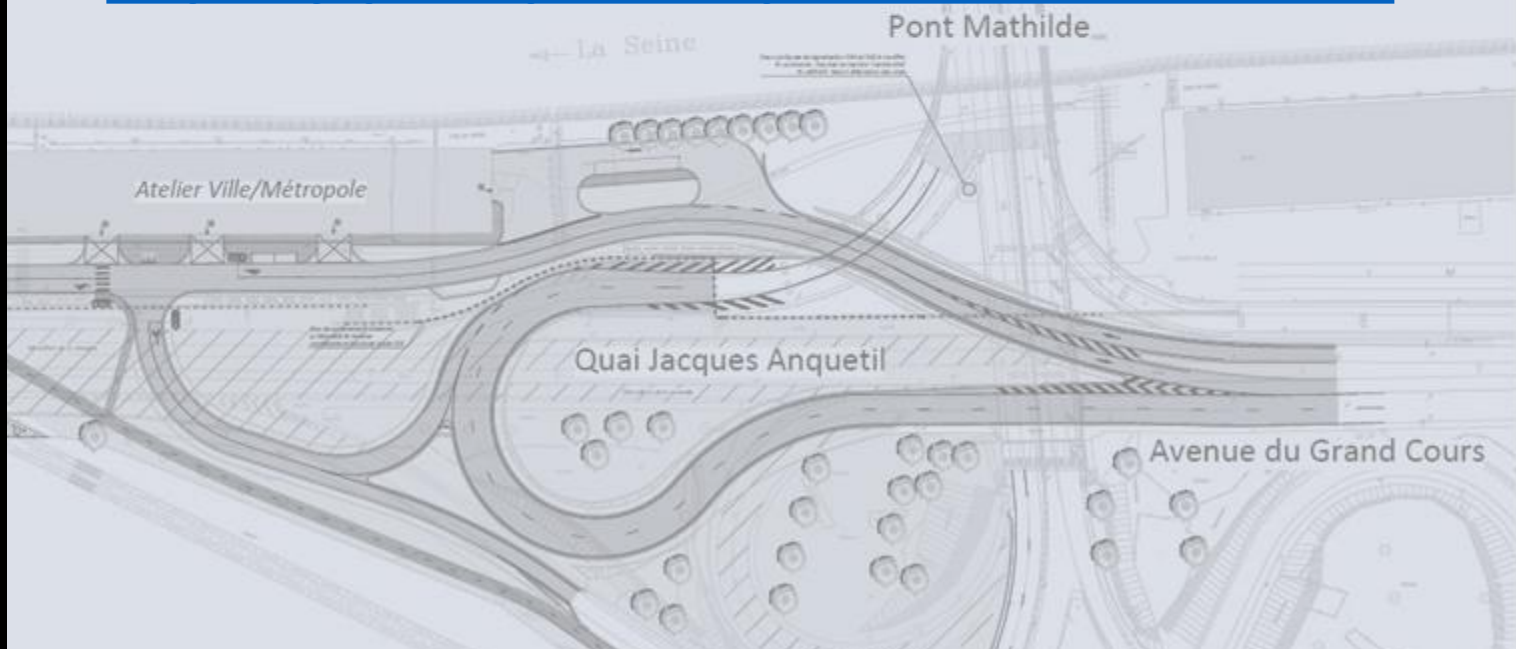




**MERCI POUR VOTRE  
PARTICIPATION ACTIVE!**



Pour toute question relative à cette concertation  
vous pouvez nous joindre par mail  
[jeparticipe@metropole-rouen-normandie.fr](mailto:jeparticipe@metropole-rouen-normandie.fr) ou  
consulter les documents en ligne sur:  
<https://jeparticipe.metropole-rouen-normandie.fr>





**VOUS ONT ACCOMPAGNÉ TOUT  
AU LONG DE CETTE  
CONCERTATION:**

**Métropole :** Alexandre Burban, Isadora Guerra, Aude Peyralbes, Emilie Lhoste, Clément Beignot, Philippe Chollois

**Ville de Rouen :** Ludovic Delesque, Elise Mazé-Hamelet, Karine Vallin

**SNCF Réseau :** Philippe Adam, Julien Crea, Marie Heitz