



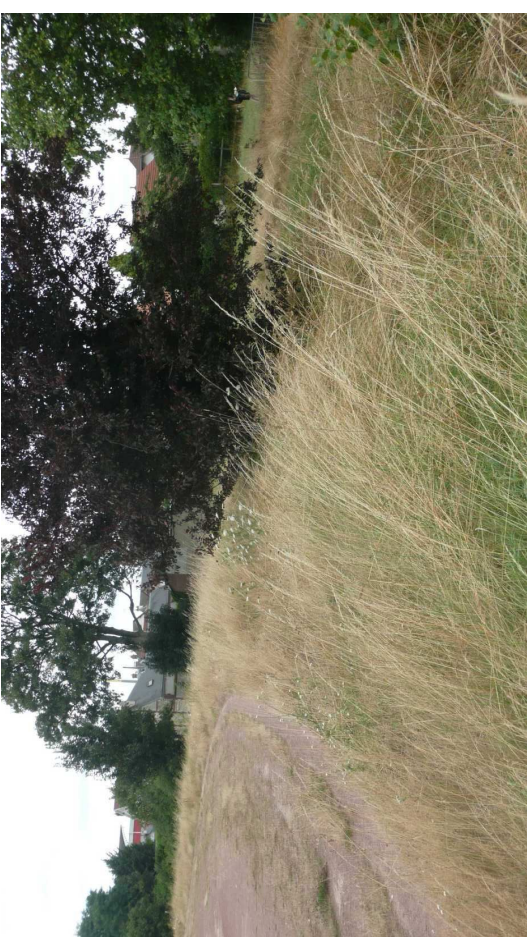
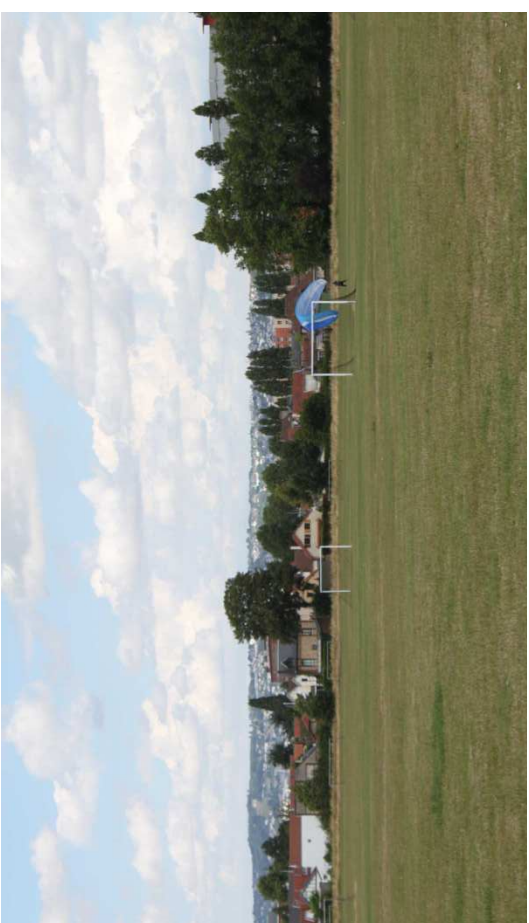
Parc naturel urbain du champ de courses

Réunion publique de présentation du programme

Lundi 8 décembre 2014
Stade Robert-Diochon



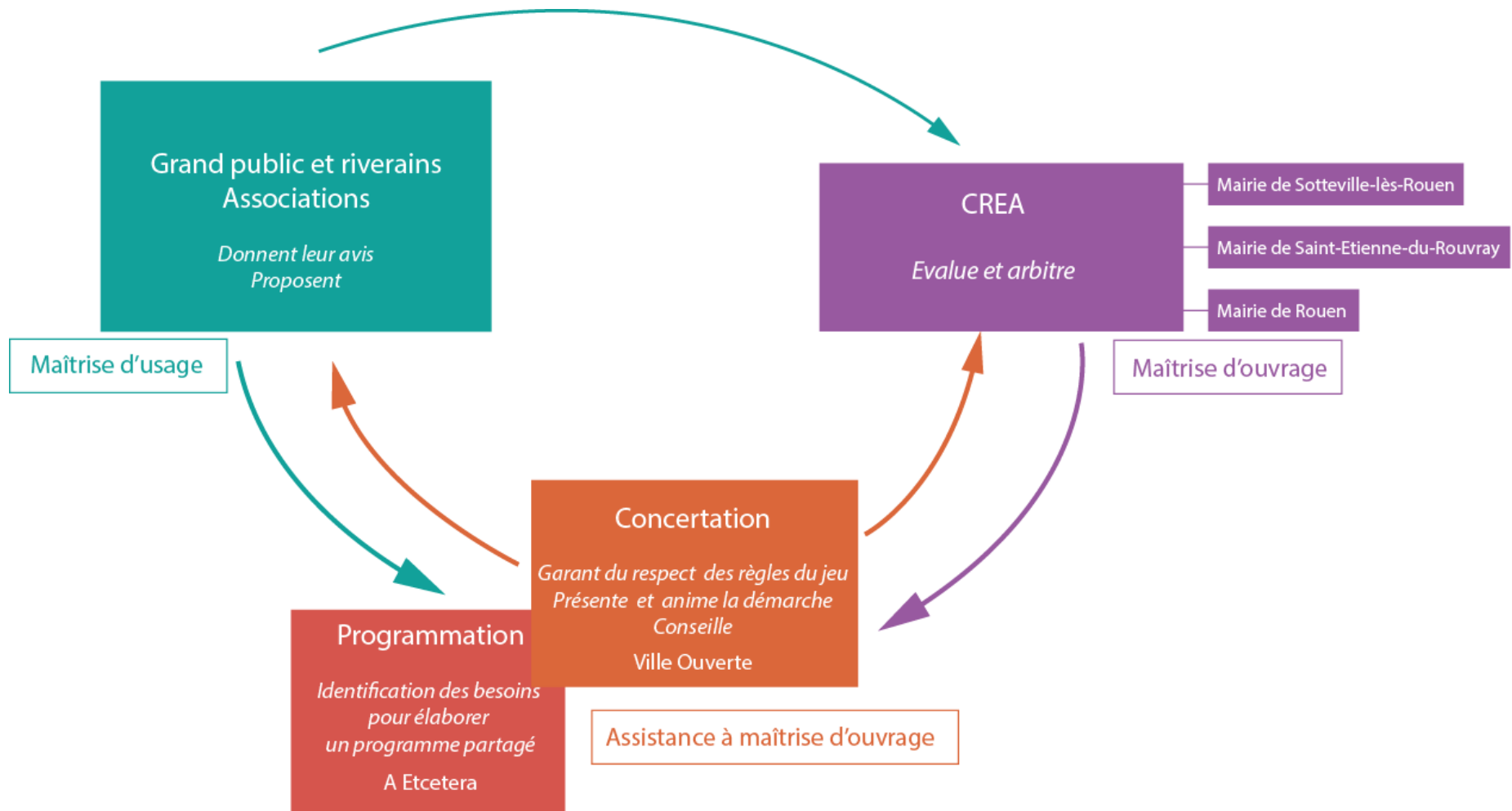
1. Retour sur le processus de création du programme
2. Présentation du programme
3. La suite du projet
4. Échanges



1. Retour sur le processus de création du programme

Le travail de création du programme

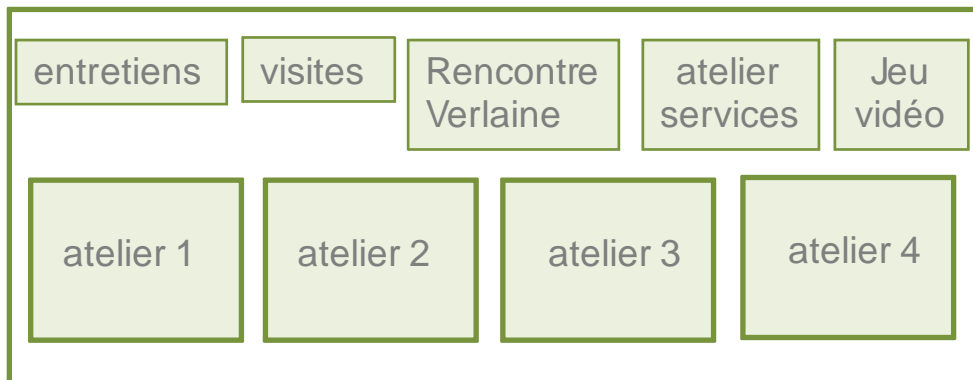
Parties prenantes



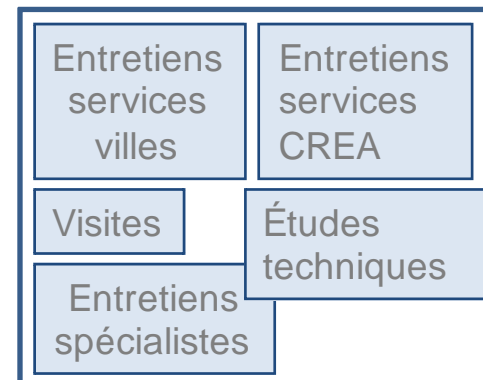
Le travail de création du programme



concertation



faisabilité



validation



PROGRAMME

Le champ de courses de 2005 à 2013

une attente forte

2005

- transfert des courses hippiques à Mauquenchy

2007

- Étude menée par deux paysagistes
→ 3 scénarios
Parc de nature et de détente comprenant des activités sportives
- Visites de parcs français et européens
→ culture commune
- Vocation d'agglomération
→ projet ambitieux pour le parc



2007 - 2013

- associations mobilisées autour du champ de courses
- restitution des terrains de sport (étude Ville de Rouen)

La concertation en 2013-2014



CONCERTATION

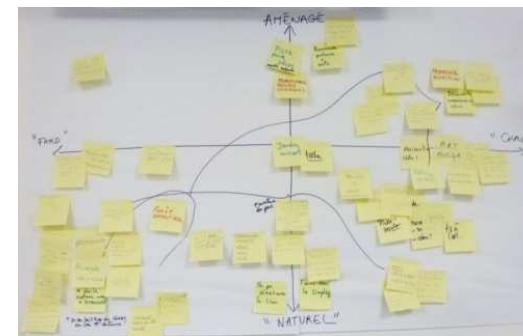
Concept fédérateur
du parc et pistes de
programme

Programme

Concours
de paysagiste

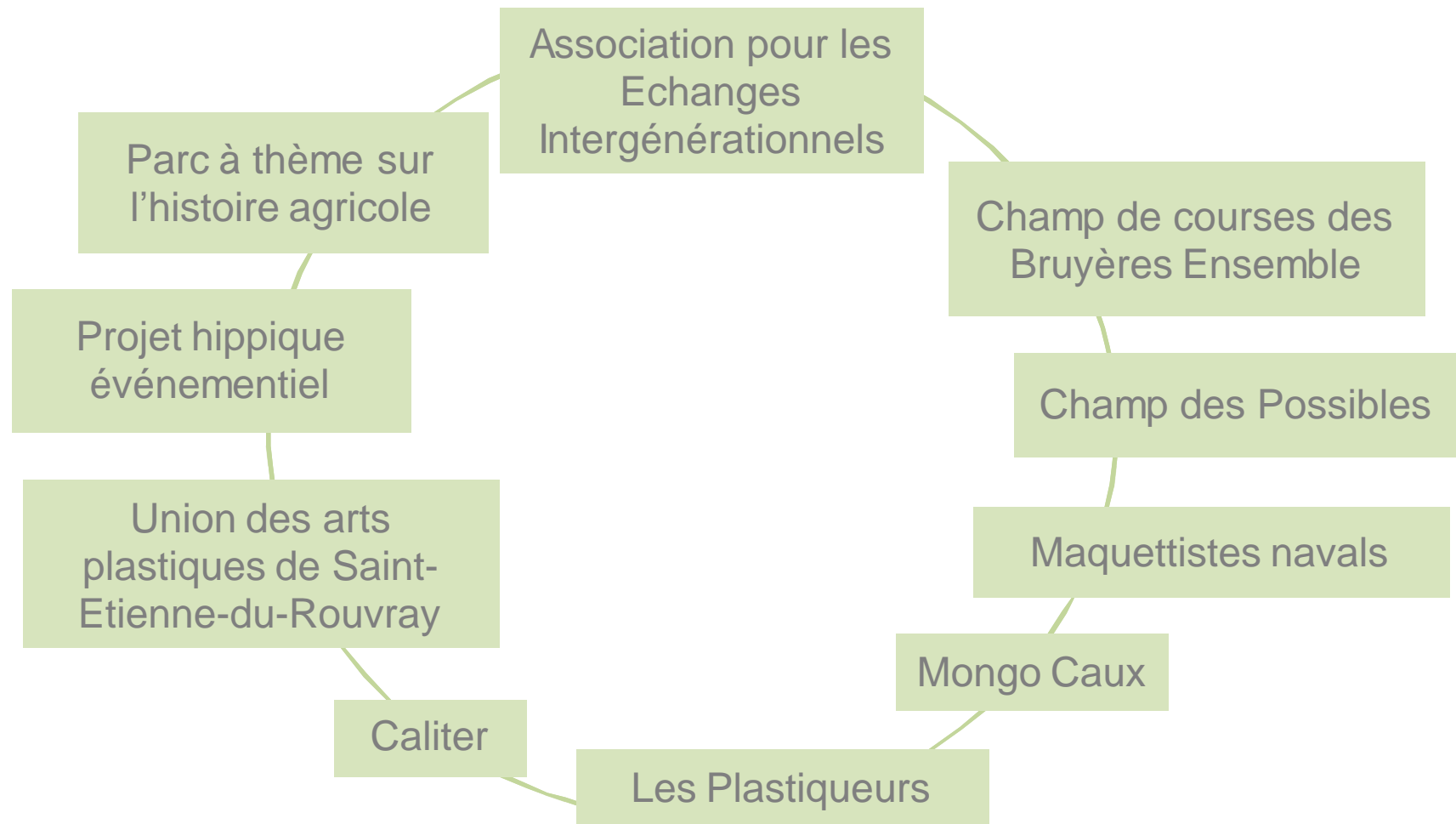
Travaux
d'aménagement

D'octobre 2013 à décembre 2014, 8 événements publics et un jeu sur internet ont été organisés pour mobiliser le maximum de participants, approfondir le diagnostic du site et aboutir aux grandes orientations de la requalification du parc.



De nombreuses contributions proposées

La concertation



Les invariants du futur parc



Quoi ?



Faire de l'écologie la ligne directrice du parc



Respecter la mémoire du lieu



Maintenir la pratique sportive



Créer un espace de détente et de promenade



Développer une identité forte qui rassemble et rayonne

Comment ?



Coproduire le projet



Trouver un équilibre économique

Les acquis de la concertation



Les messages que l'on souhaite faire passer aux concepteurs

Les acquis de la concertation



- **Changer mais en conservant**, sans bouleverser ce qui existe
- **Le maintien de la biodiversité** : des enjeux à intégrer au projet de parc
- **Préserver la structure paysagère** (les vues, la ceinture boisée, la piste)
- **Prendre en compte la mémoire** du cheval, l'intégrer à la vie du parc



Les acquis de la concertation

- **Deux principales orientations pour animer le parc :**
 - **expressions culturelles et artistiques** : projet intégré dans le projet de parc, vision utile et évolutive, avec les gens



- **jardinages** : consensus sur l' aspect pédagogique et de lien social



Les acquis de la concertation

- **Construire le parc au fur et à mesure**
- **Créer un lieu de vie** : convivialité, rencontre, intergénérationnel
- **Faire de la pédagogie**, transmettre et partager des savoirs

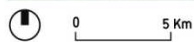
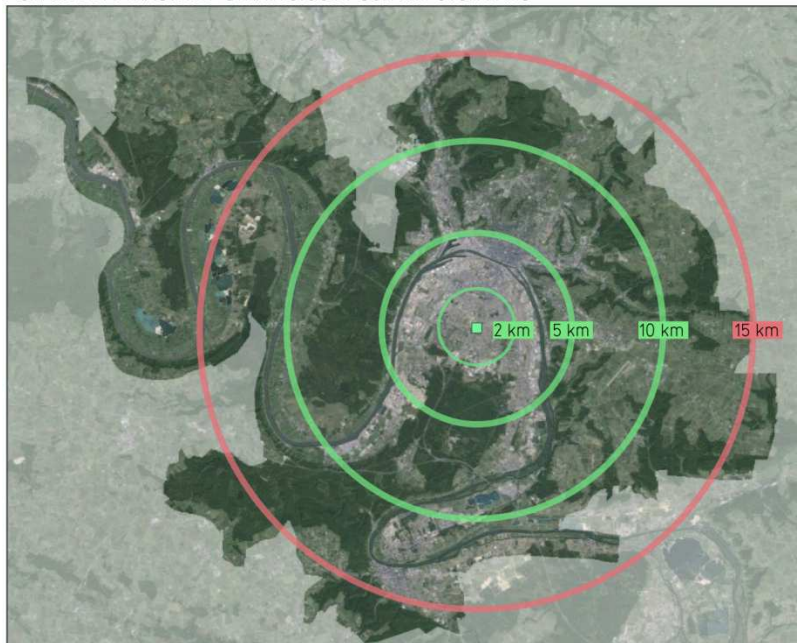


Les acquis de la concertation



- Dynamique à poursuivre : **partenariat** avec des associations et/ou des structures privées
- **Des aménagements ouverts à tous les publics et qui favorisent la rencontre**

ÉCHELLE D'ATTRACTIVITÉ STRATÉGIQUE POUR LE FUTUR PARC



Les acquis de la concertation



- **L' accès au parc** : clarifier
- Des **paysagistes choisis** notamment pour leur **sensibilité à la nature** (présence d' un écologue dans l' équipe) et leur attention à l' économie du projet



Les points de débat arbitrés



- **2 terrains** de football synthétiques
- Certaines activités gérées par des **structures tierces** par le biais d'appels à projet entrant dans le cadre du programme et de l'esprit du lieu
- La présence d'**agriculture innovante en ville**
- La **fermeture du parc la nuit**
- La démolition **des anciennes écuries**

2. Présentation du programme

Un projet progressif de paysage et de mise en vie



Source : étude Kusching, 2005



Un projet
de paysage



**Concours de maîtrise d'oeuvre
+ consultation artistique et
participative**

Un projet
de mise en vie



**Progressivement mis en place avec
des acteurs du projet**





Création + loisirs



Convivialité + agriculture



Convivialité + création + écosystème



Loisirs + mémoire hippodrome



Imaginaire + écosystème + création



Agriculture + convivialité



Création + accueil



Agriculture + mémoire hippodrome

Trame spatiale

Accès et flux :

- 3 entrées majeures (lien TC) + entrées secondaires pour les quartiers
- remise en état de la voirie technique (3 options)
- clôture de l'intégralité du parc excepté les bandes
- Interface Cité Verlaine : démolition mur
- 2 parkings majeurs dont DREAL

Bâti :

- réutilisation maximale du bâtiment DREAL
- démolition des écuries et des vestiaires
- Belvédère emblématique

Paysage :

- mise en valeur du point haut du parc
- peu ou pas de modification des sols originels
- conservation de la trame arborée => protection (avenue des Canadiens) + **perméabilités avec la Cité Verlaine** et avec l'avenue du Madrillet.

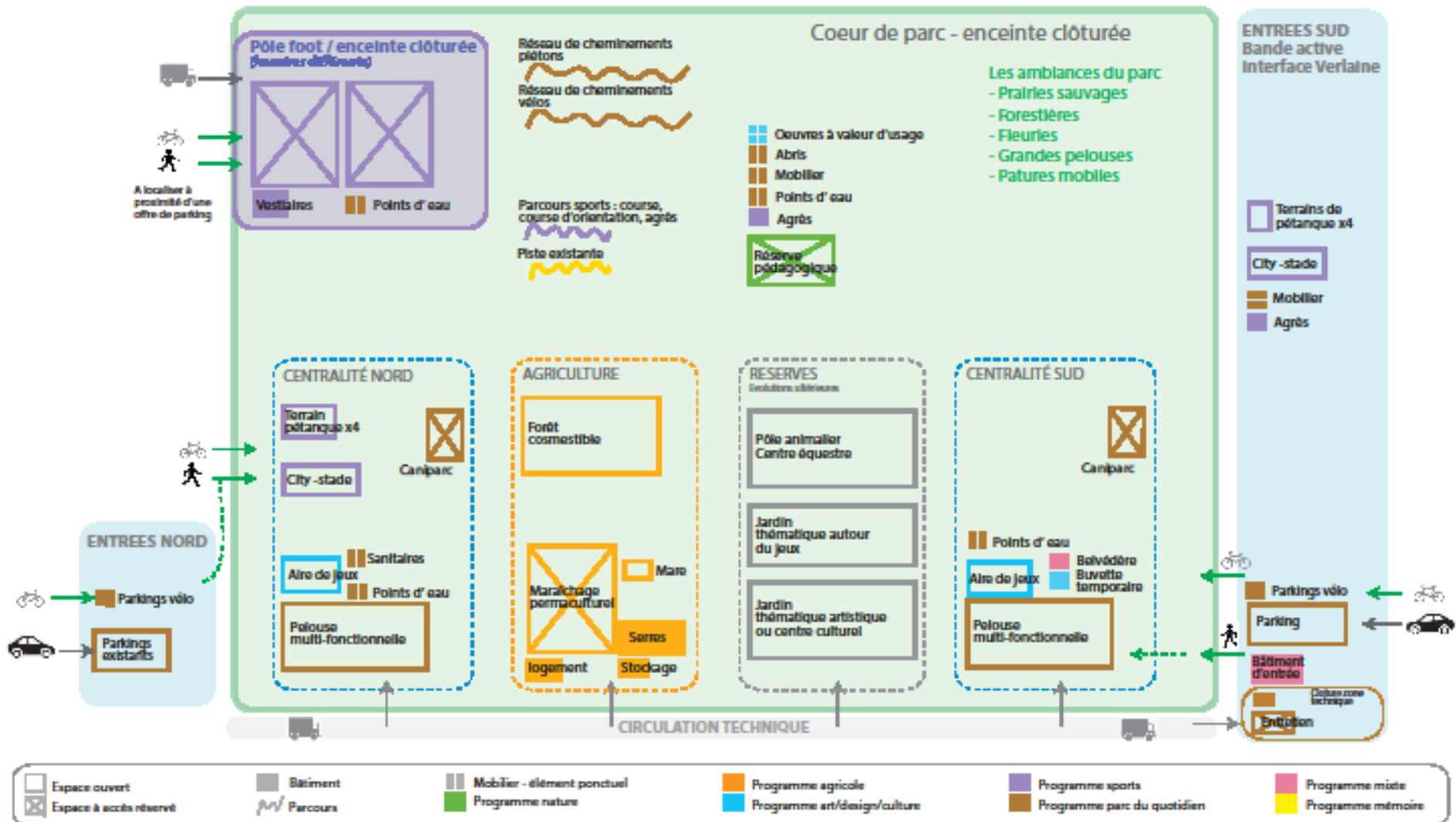
Patrimoine :

- Conserver en partie la piste existante
- ré-interpréter les tribunes
- conserver le patrimoine paysager et naturel



Le schéma de synthèse du programme

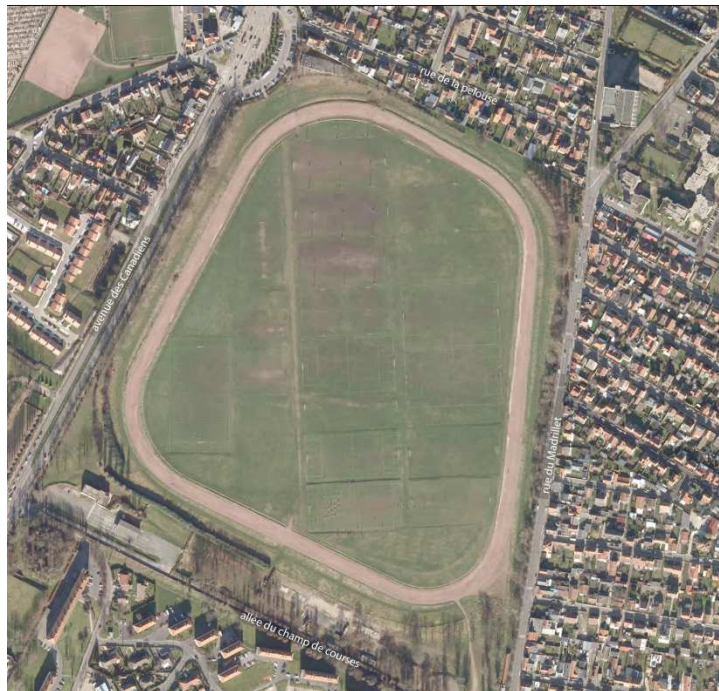
Sur 28 hectares, 25 hectares d'espaces ouverts (prairies, pelouses, ...)



Exemple : le chemin de 1848

Mémoire + biodiversité

Ancienne rue créée sur le site



Aujourd'hui, un axe majeur de biodiversité à préserver (étude Caliter et OGE)



1. Pôle animalier
Centre équestre
2. Intégration du cheval dans la gestion du parc
3. Centre d'art
4. Espace ludique
5. Buvette / restaurant permanent
- ...

=> Des réserves foncières avec fluides prévues au programme pour permettre le développement de projets futurs : le parc évoluera au fil du temps

Court terme

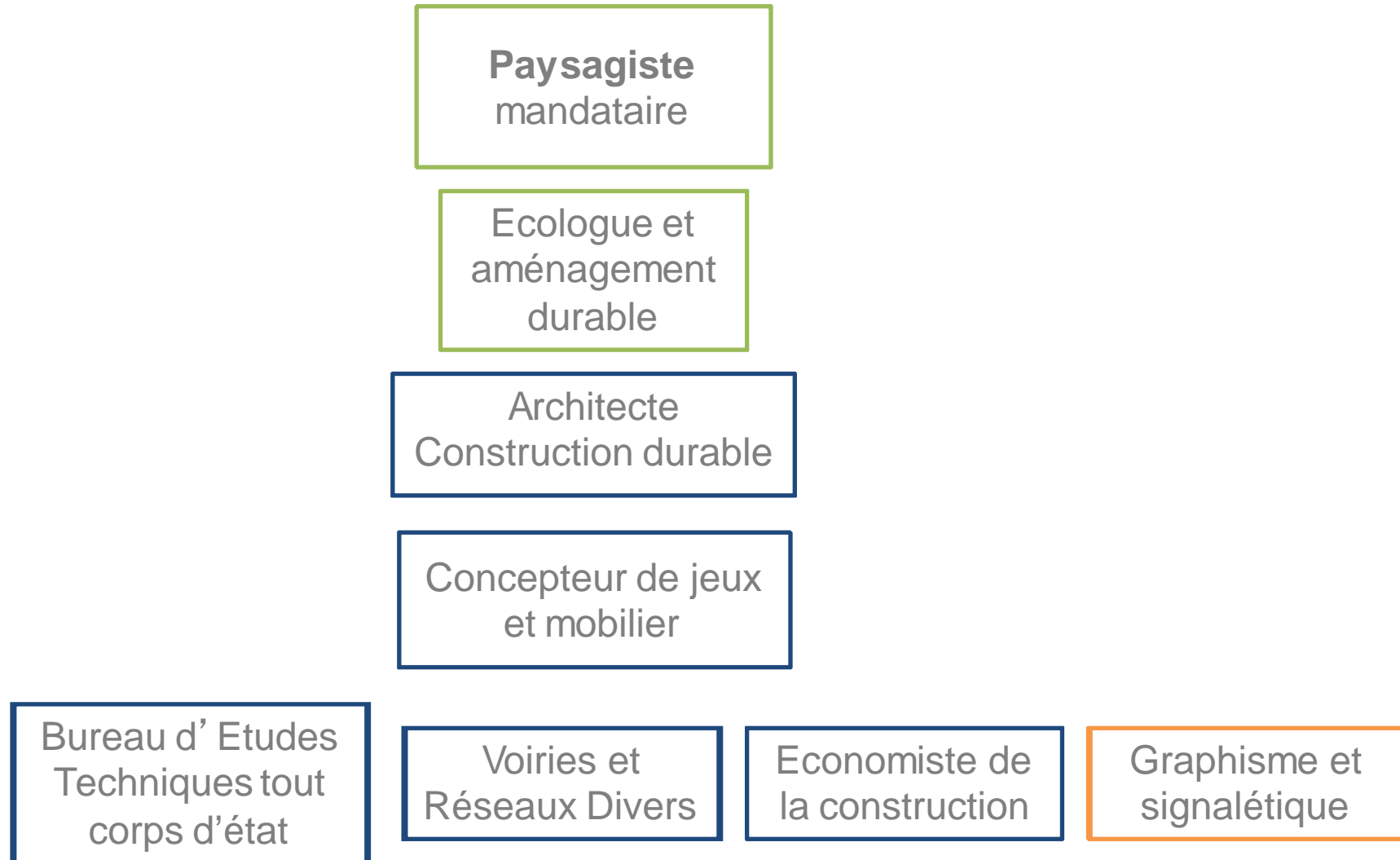
- Porteur de **projet agricole** (2015 – lien avec Moe / montage à définir)
- **Buvette temporaire**
- Action de **préfiguration** (2015)

Moyen – long terme :

- Porteurs de **programmes extérieurs** (jeux, centre équestre, centre d'art...)
- Porteur d'un projet de **gestion avec un cheval**
- ...

3. La suite du projet

Composition de l'équipe de maîtrise d'oeuvre



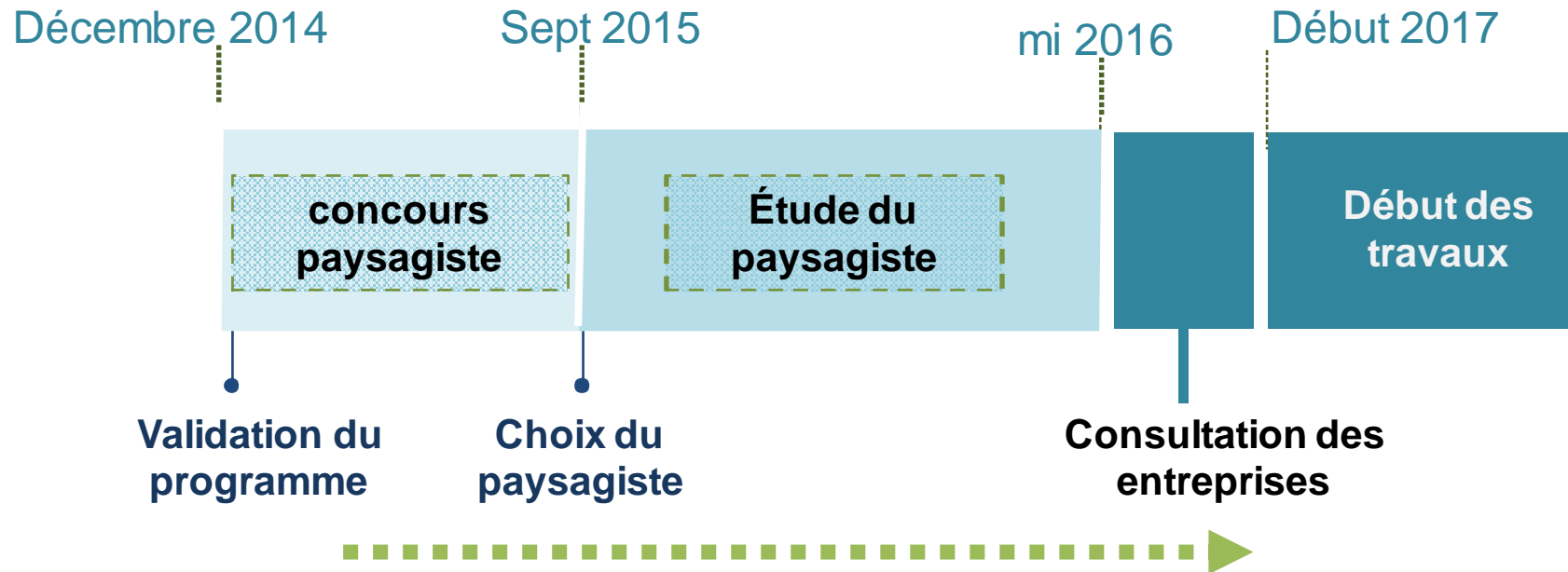
Les commandes artistiques

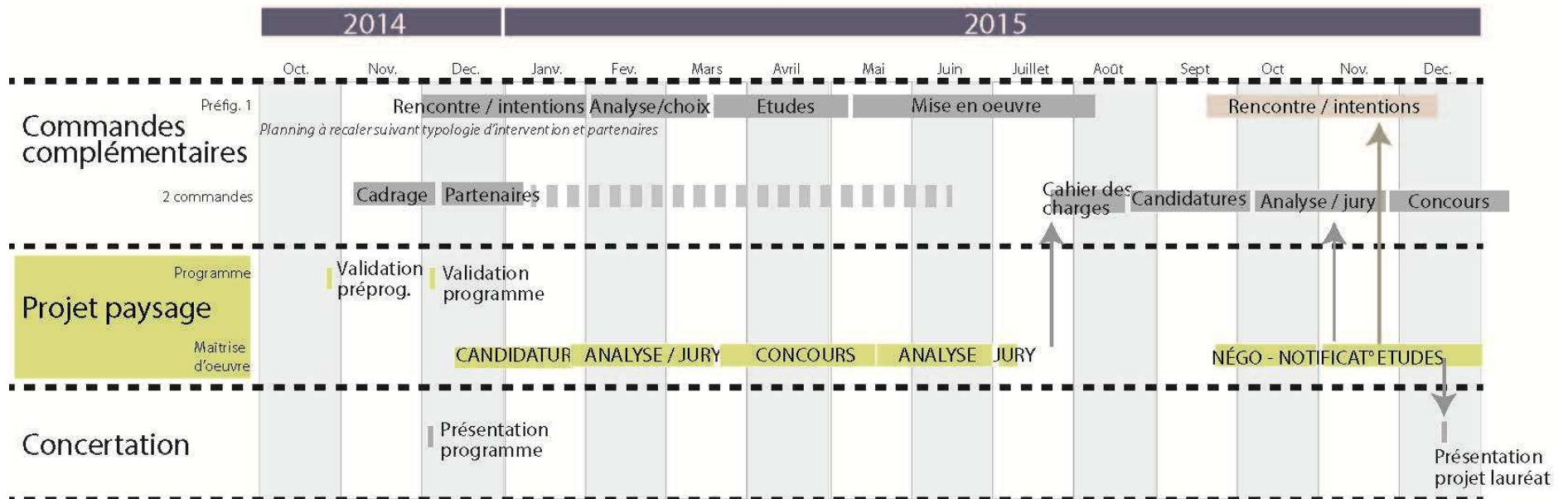
Direction artistique
Service culture + DRAC

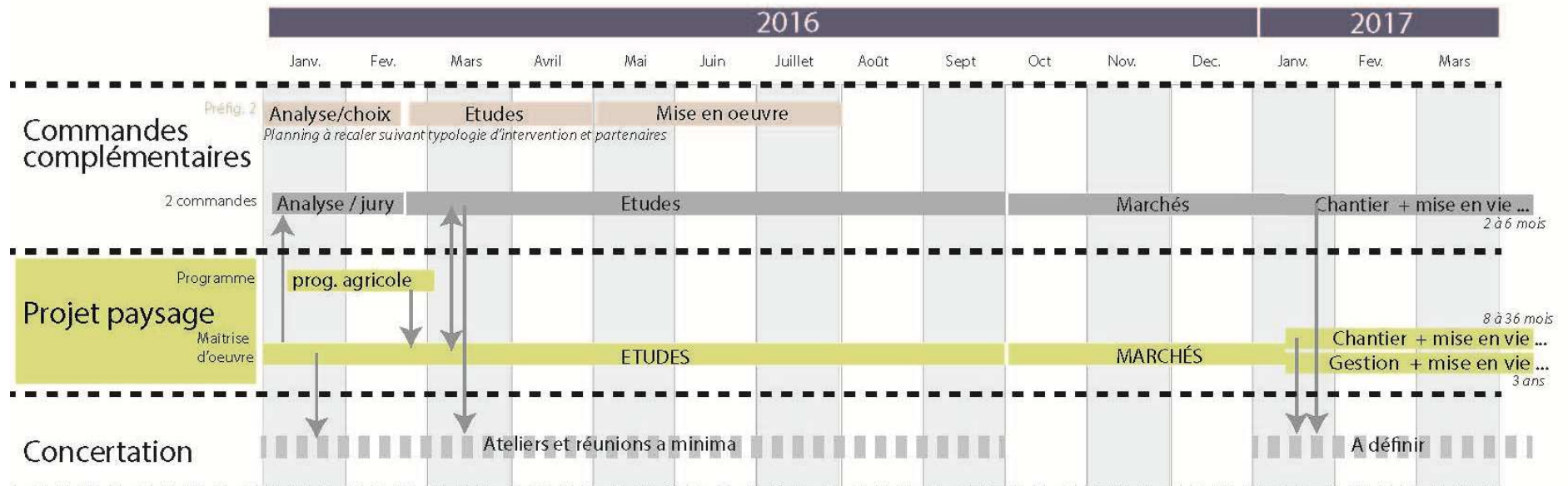
2 consultations prévues

- Aire de jeux
- Accompagnement artistique









Comment souhaitez-vous être associés à la suite du projet ?

- **Information régulière** : réunions, journal de bord, communication sur site, ...
- **Participation aux phases de travaux** : jardinage, petits travaux participatifs, ...
- **Animer le site** : points d'étapes conviviaux sur site, rencontre avec le maître d'œuvre, ...

Ateliers en salle



Réunion publique



Ateliers en extérieur



Visite de site / marche commentée

Exemples d'association du public



Événement festif sur site multi-acteurs



Événement festif : atelier jeux



Intervention d'experts



Participation à la construction

Exemples d'association du public



Préfiguration



Interpellation symbolique ou artistique





échanges



Merci pour votre participation !