



métropole  
ROUEN NORMANDIE

# PROJET DE REQUALIFICATION DE LA TRANCHÉE FERROVIAIRE COUVERTE RIVE GAUCHE ENTRE LES PONTS MATHILDE ET CORNEILLE

*Réunion de lancement de la  
concertation*

3 juillet 2018



# Plan de la présentation

## I. LA TREMIE FERROVIAIRE DE DESSERTE DU PORT DE ROUEN

1. Situation et description de l'ouvrage
2. Une partie à consolider
3. Une partie à déconstruire

## II. REQUALIFICATION URBAINE DU QUAI DU COURS LA REINE

1. Pourquoi?
2. Les solution étudiées

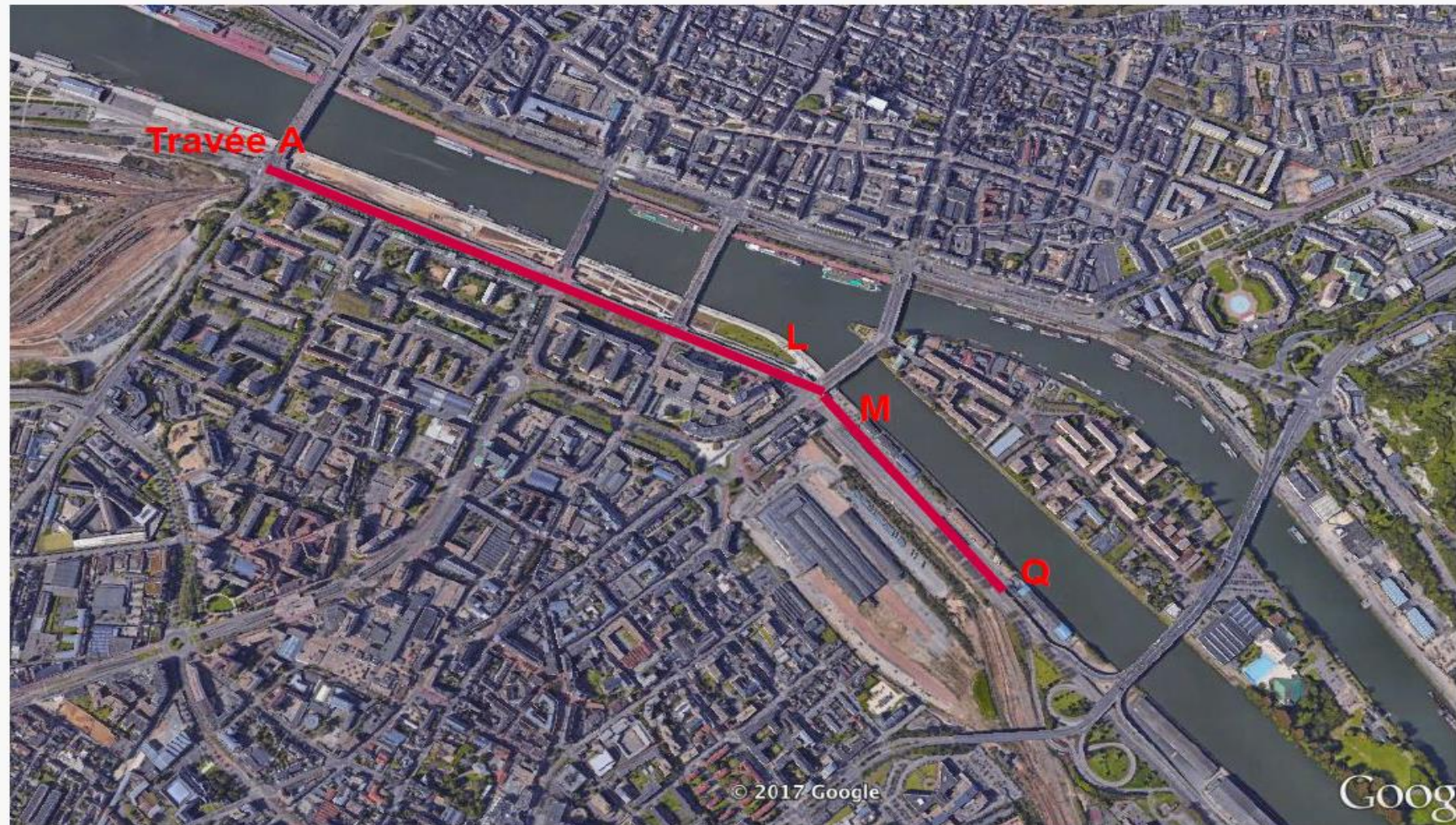
## III. LES ÉLÉMENTS FINANCIERS

## IV. LA CONCERTATION

# I. LA TRÉMIE FERROVIAIRE DE DESSERTE DU PORT DE ROUEN EN RIVE GAUCHE

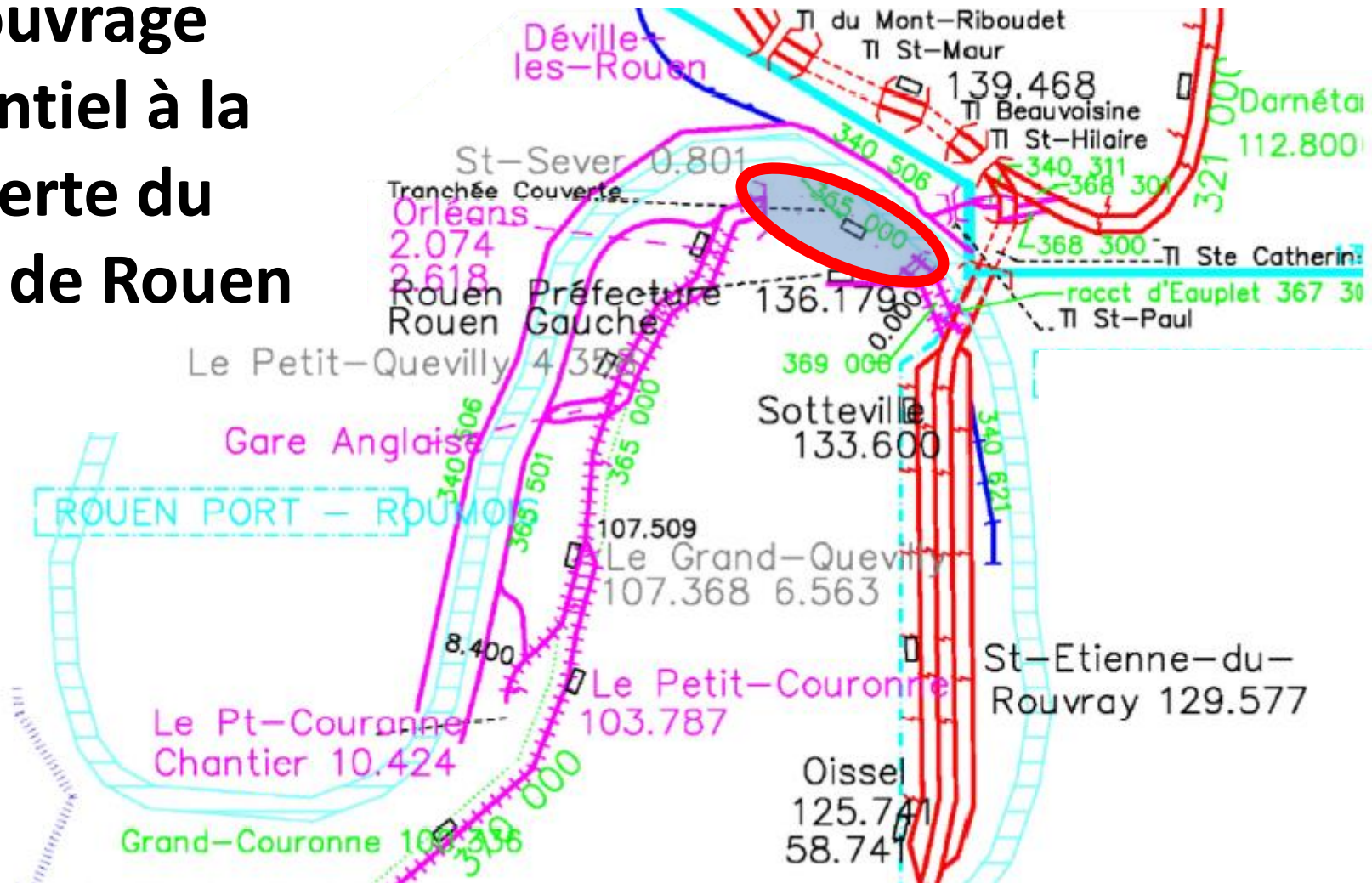


# 1. Situation et description 1/4



# 1. Situation et description 2/4

**Un ouvrage  
essentiel à la  
desserte du  
port de Rouen**



# 1. Situation et description 3/4

- Réalisé en béton précontraint en 1950 par le Ministère de la Reconstruction et de l'Urbanisme
- Longueur de l'ouvrage : 1645 m
- Un ouvrage dont l'état est aujourd'hui médiocre

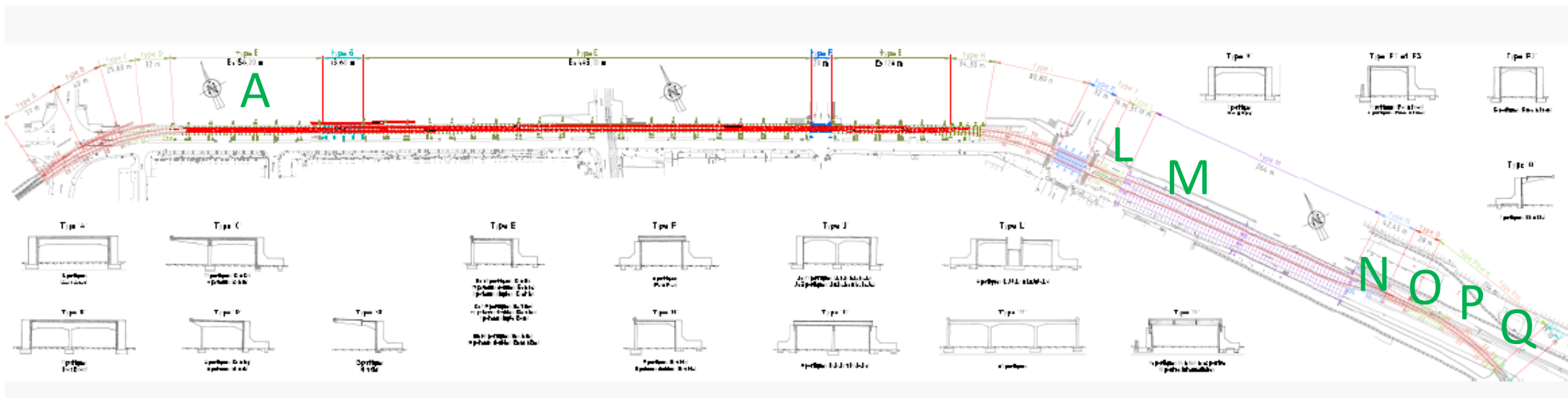


Vue générale des ponts de Rouen fin 1951.

N° 1918/VAVASSEUR

# 1. Situation et description 4/4

16 types d'ouvrages de A à Q



Décision du comité de pilotage :

- **Consolidation** de la tranchée entre les ouvrages A et L
- **Déconstruction** de la tranchée entre les ouvrages M et Q

## 2. Une partie à consolider 1/4 Etat de l'ouvrage



Éclats de béton et fers apparents sur la majorité des éléments de l'ouvrage

Zone de béton altérée



Câbles de précontrainte apparents



## 2. Une partie à consolider 2/4

# Etat de l'ouvrage



Fissures :

- au droit des joints entre les dalles sur les voiles verticaux et sur le hourdis
- en partie basse des voiles
- sur les poutres transversales



Dépôt de calcite et concrétions calcaires

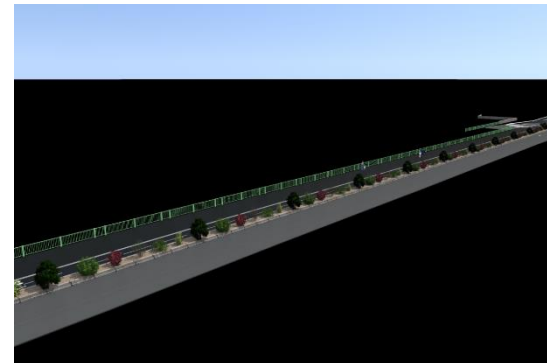
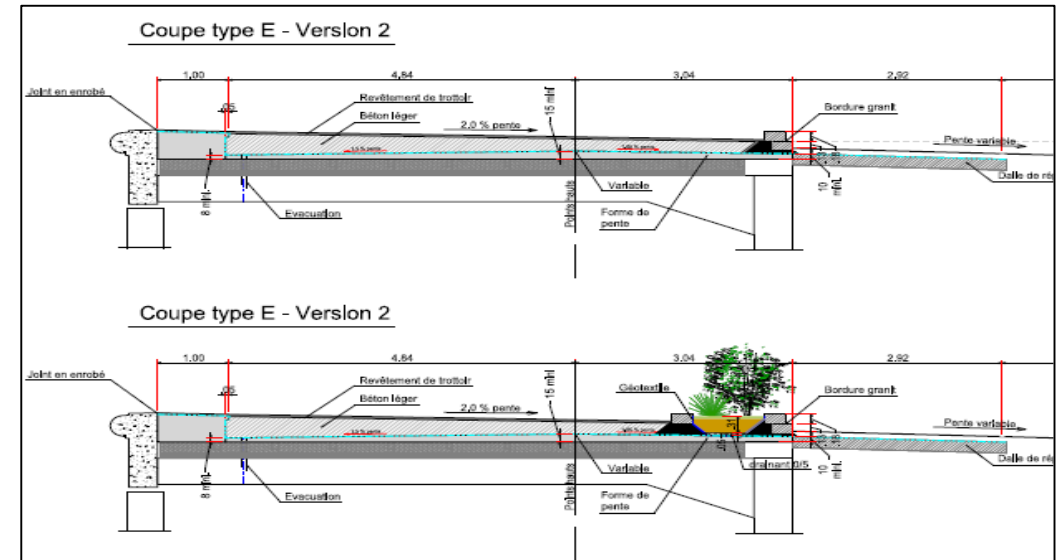


Zones humides sur les voiles et sur le hourdis

# 2. Une partie à consolider 3/4

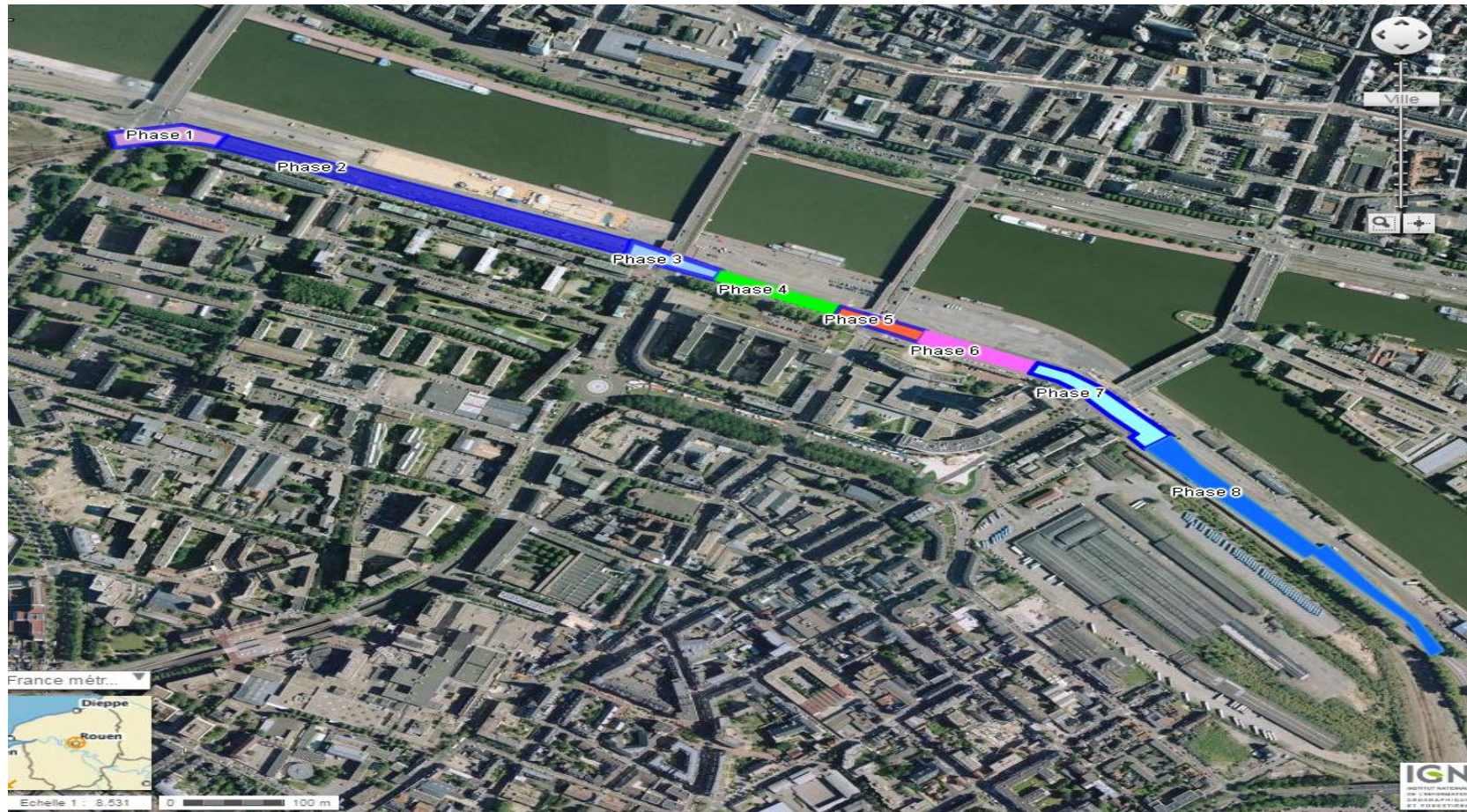
## Travaux préalables (2016 – 2019)

- ✓ Renouvellement de l'étanchéité
- ✓ Confortement de surface
- ✓ Allègement de la structure
- ✓ Renouvellement des gardes corps



# 2. Une partie à consolider 3/4

## Travaux préalables (2016 – 2019)

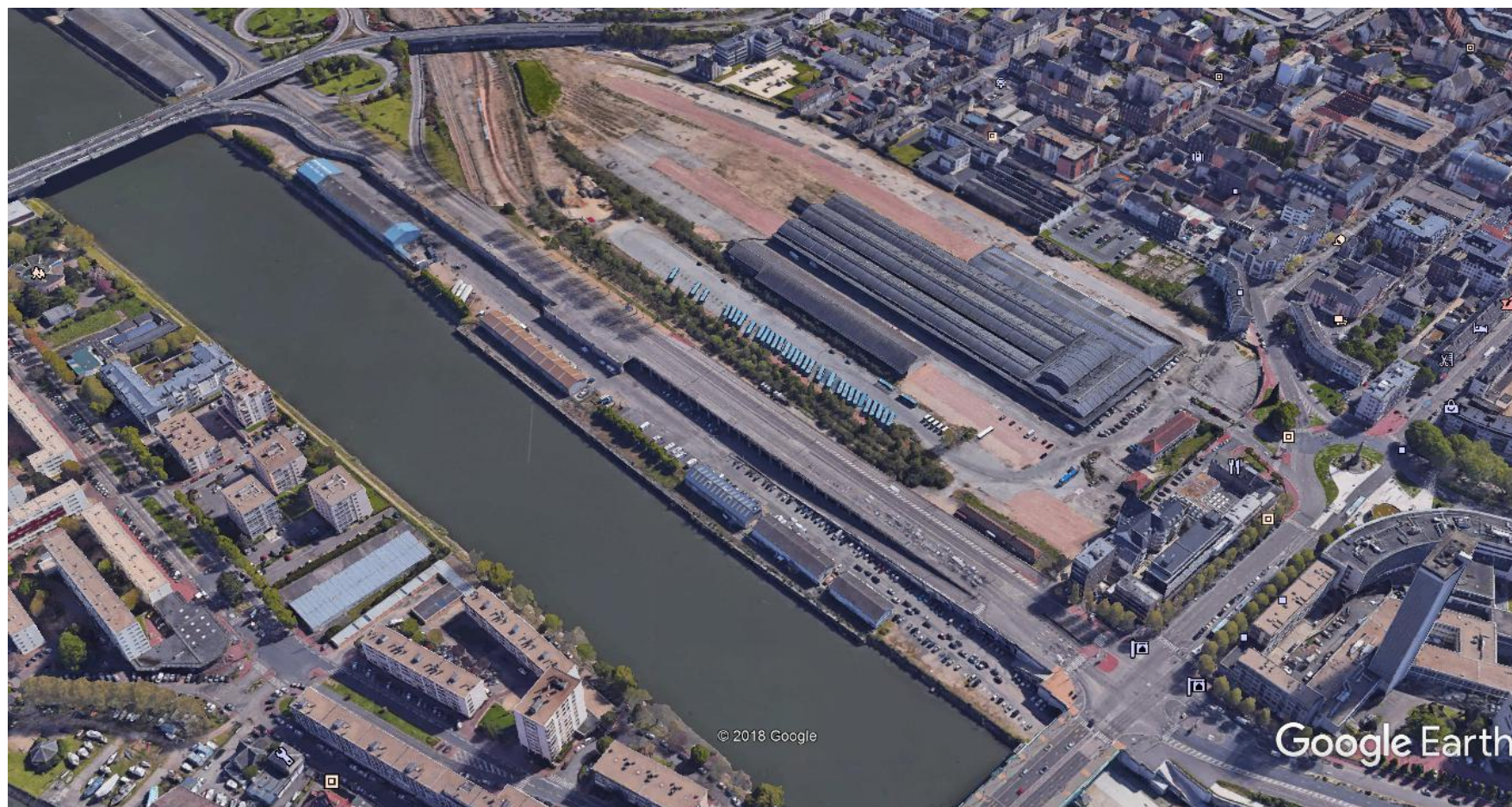


### sept phases de travaux:

- Phase 1 : été 2016
- Phase 5 : été 2017
- Phase 3 : Mai 2018
- Phase 2 : Mai à Juillet 2018
- Phases 4 et 6 : Août 2018 à Mai 2019
- Phase 7 : Juillet à Septembre 2019

# 3. Une partie à déconstruire 1/6

- ✓ L'ouvrage entre les ponts Corneille et Mathilde s'étend sur 468 m



## 3. Une partie à déconstruire 2/6

- ✓ Il doit être démolé car il s'agit d'un ouvrage fortement dégradé, une consolidation aurait abouti à un coût supérieur à sa déconstruction



# 3. Une partie à déconstruire 3/6

## Les désordres constatés



Fissures biaises instrumentées sur poutre de rive (photographie avant nettoyage)



Câbles de précontrainte intérieure rompus dans la poutre transversale centrale M35-M36 (photographie avant nettoyage)

# 3. Une partie à déconstruire 4/6

## Les désordres constatés



Gaine de précontrainte supplémentaire dégradée (photographie avant nettoyage)



Eclats de béton et fers apparents sur la poutre de rive (photographie après nett.)

# 3. Une partie à déconstruire 5/6

## Les désordres constatés



Concrétions sur poutre de rive  
(photographie avant nettoyage)



Décalage altimétrique au droit de la poutre de  
rive, travée M14-M16  
(photographie avant nettoyage)



# 3. Une partie à déconstruire 6/6

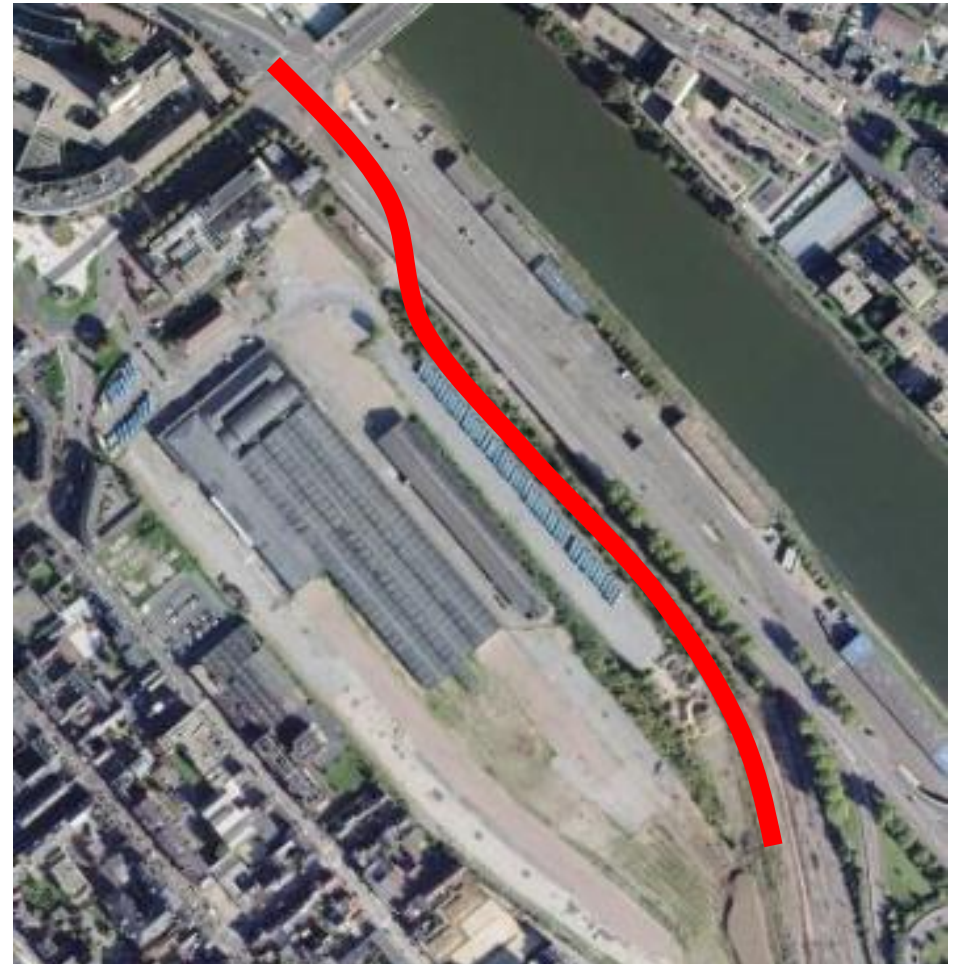
## Méthodologie

- ✓ La méthodologie de déconstruction est en cours d'étude

Deux grandes familles de scénarios :

- *Avec création d'une nouvelle voie ferrée sur le terrain « SERNAM »*
- *Sans création d'une nouvelle voie ferrée*

- ✓ Etude paysagère visant à intégrer le projet dans le quartier



# II. REQUALIFICATION URBAINE DU QUAI DU COURS LA REINE

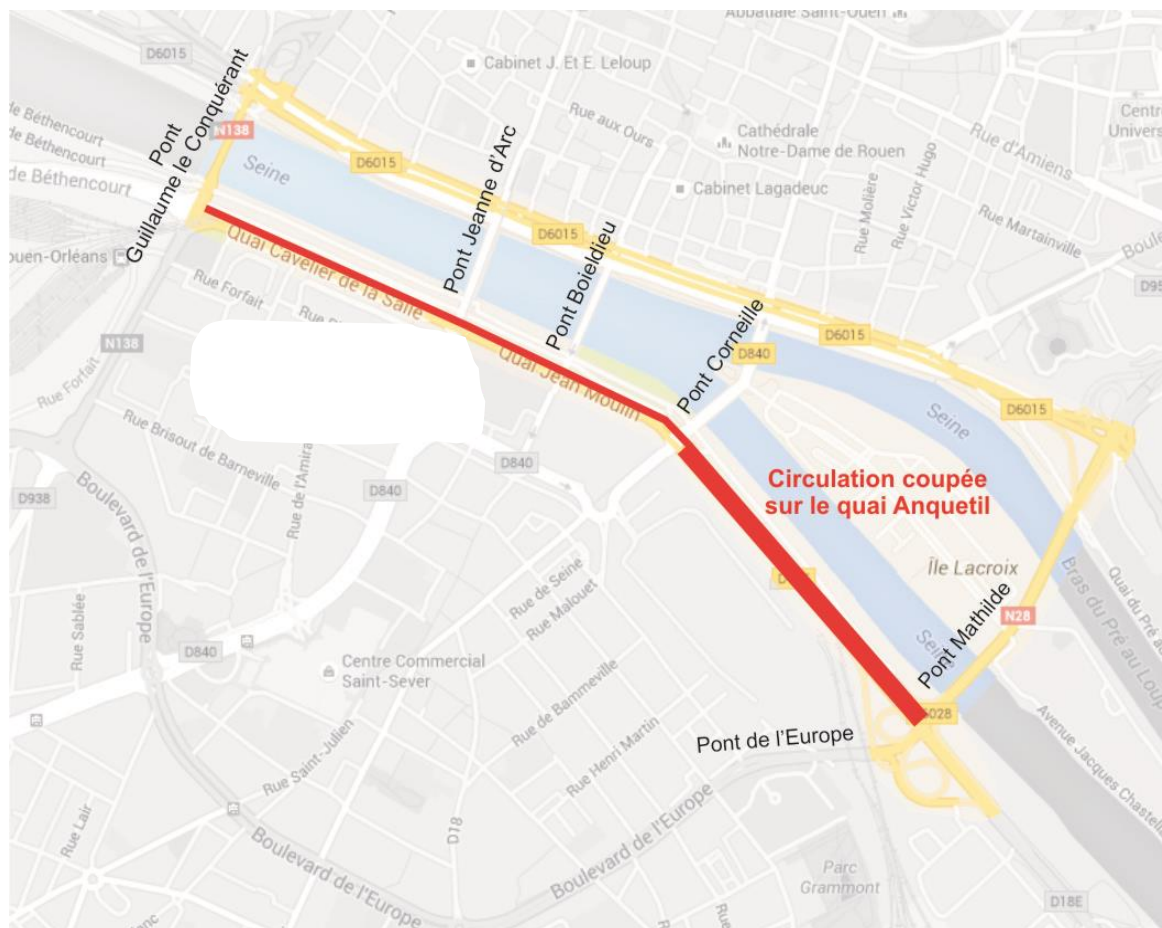
# 1. Pourquoi?

- ✓ Pour permettre la déconstruction prévue et assurer la continuité de la circulation routière
- ✓ Pour assurer l'intégration d'un traitement paysager et urbain approprié à l'entrée de ville
- ✓ En attendant les aménagements de la nouvelle gare



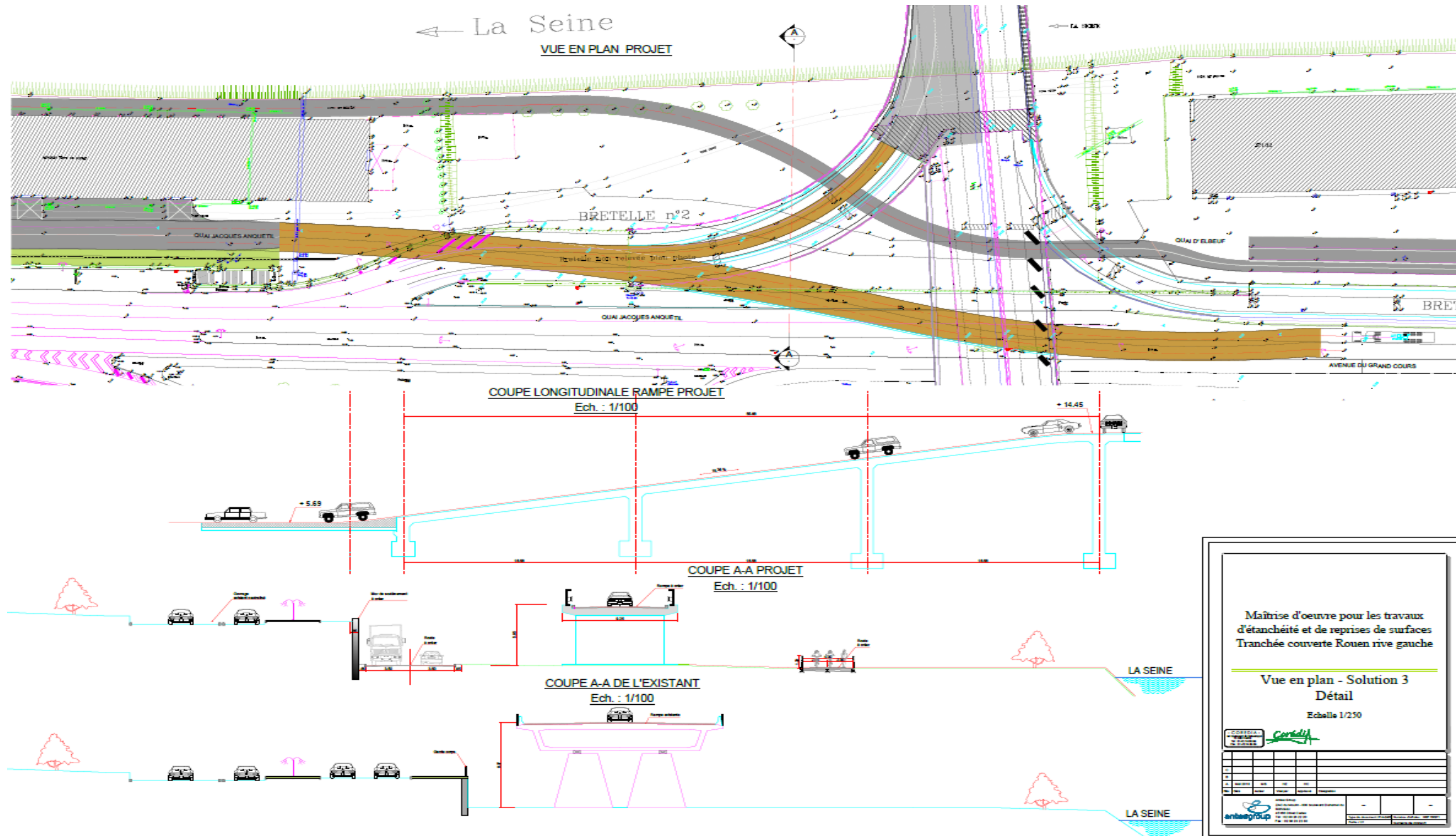
# 2. Les solutions étudiées

## 2.1 Pas de voirie de substitution



# 2. Les solutions étudiées

## 2.2 Nouvelle voirie



Maitrise d'oeuvre pour les travaux d'étanchéité et de reprises de surfaces  
Tranchée couverte Rouen rive gauche

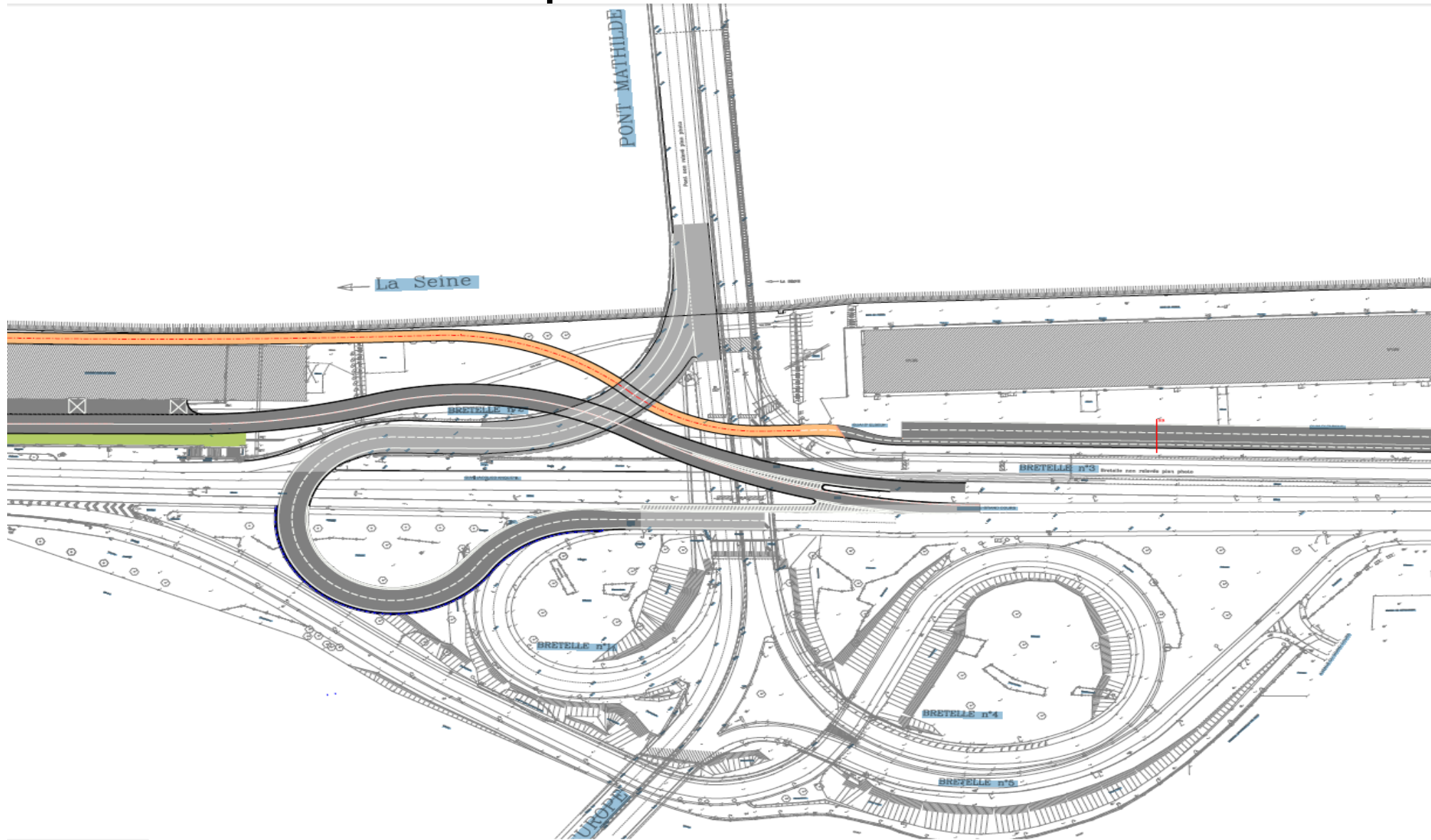
Vue en plan - Solution 3  
Détail  
Echelle 1/250

*Cordella*


*amban*

# 2. Les solutions étudiées

## 2.3 Nouvelle voirie et reprise tête sud du Pont Mathilde





# III. LES ÉLÉMENTS FINANCIERS

# Les éléments financiers

## Financements inscrits au CPER 2015-2020

- Etat : 17 M€
- Région Normandie : 5 M€
- Département de Seine-Maritime: 5 M€
- Métropole Rouen Normandie : 5 M€
- Grand Port Maritime de Rouen : 0,5 M€ (au titre des études)

Hors CPER : SNCF = 8 M€



# IV. LES ETAPES DE LA CONCERTATION

# La concertation

## **3 juillet** réunion de lancement de la concertation

→ informer sur le projet et sur le calendrier de la concertation

## **22 septembre** balade urbaine: visite sur place avec guide conférencier

→ faciliter la prise de connaissance du projet et de ses enjeux

## **11 octobre** atelier participatif

→ traiter en profondeur les solutions techniques et produire un avis sur celles-ci

## **27 novembre** réunion publique de restitution

→ Restituer les premiers enseignements tirés de la concertation préalable à l'enquête publique et annoncer les prochaines étapes du projet et de la concertation

**Septembre 2019** : enquête publique

Les sujets à débattre :

- Les scénarios de nouvelle voirie
- L'aménagement paysager suite à la déconstruction

# Place aux questions !