

Projet d'aménagement à vocation économique et environnementale du Secteur Orgachim- Yorkshire de Seine-Sud

Concertation

Atelier participatif du 06 avril 2023

Sommaire

1. Introduction
2. Synthèse du diagnostic
3. La concertation
4. Synthèse de la balade urbaine du 30/03
5. Règles de l'atelier
6. Synthèse de chaque groupe



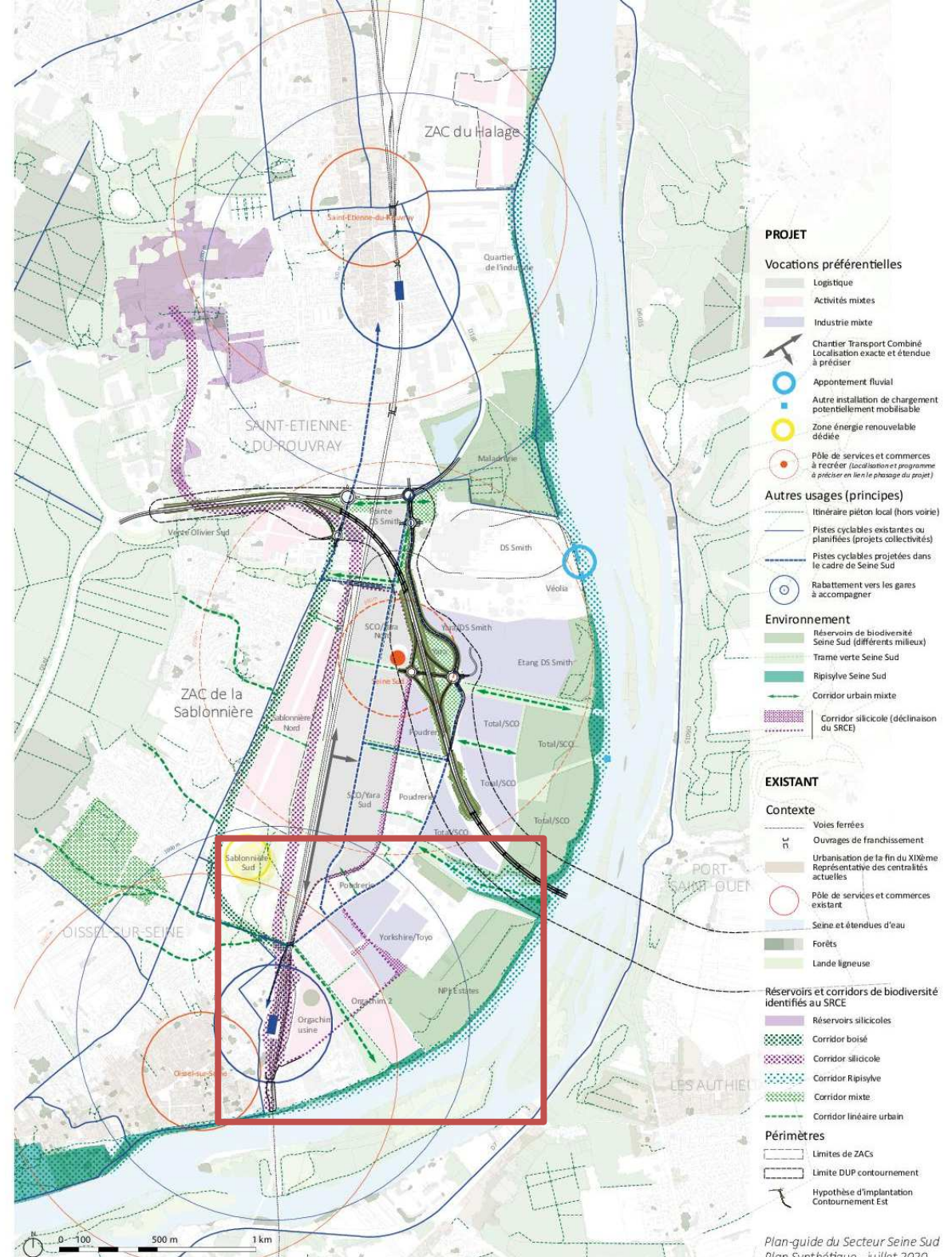
Introduction

Seine-Sud constitue un projet majeur du développement économique de la MRN reposant sur la revitalisation et le réaménagement de 300 ha de friches disposant, notamment, d'un emplacement privilégié au cœur du bassin d'emploi, de la proximité d'importantes activités économiques et d'un potentiel d'accessibilité tri-modale (route, fer, fleuve).

La première phase de ces aménagements voit la réalisation de deux zones (Le Halage et La Sablonnière) pour une quarantaine d'hectares au total.

La Métropole Rouen Normandie souhaite maintenant engager l'aménagement de la zone Orgachim-Yorkshire-NPL (70,8 ha) ; ancien pôle économique majeur sur le territoire de Oissel mué en friche au passif industriel lourd.

Les études préalables ont été confiées au groupement de Maîtrise d'œuvre INGETEC / FOLIUS / BIOTOPE / BLUEARC ; elles sont accompagnées d'une expertise Bilan Carbone confiée à Écologie Urbaine & Citoyenne.



Synthèse du diagnostic

Le diagnostic réalisé dans le cadre des études préalables a porté sur un large spectre de thématiques environnementales, urbaines et techniques.

Il a mis en évidence, à l'échelle du site, les principaux enjeux suivants :

- **Des enjeux environnementaux :** biodiversité et zones inondables ;
- **Des enjeux techniques :** pollution des sols et réseaux.

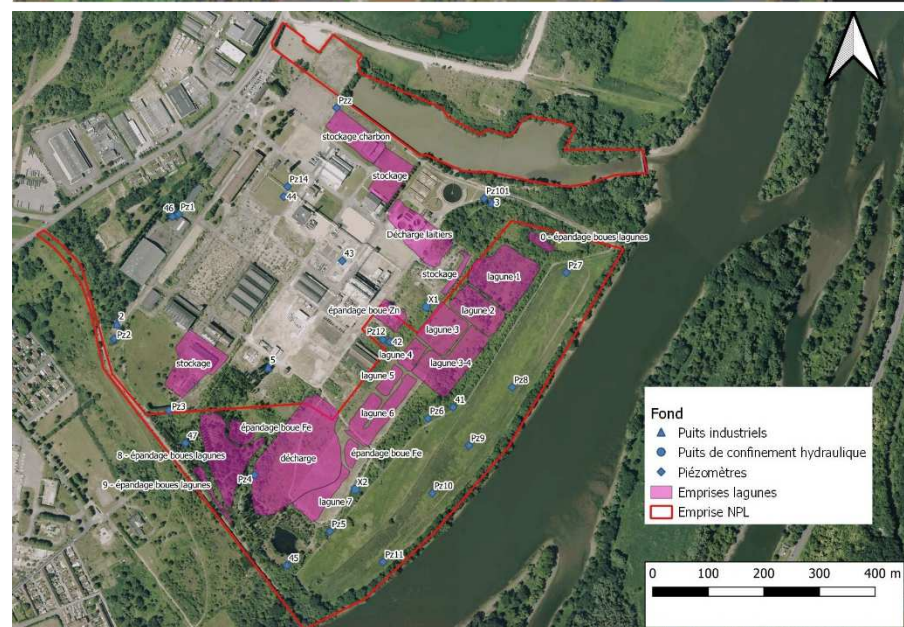


Synthèse du diagnostic

Enjeux techniques :

Des contraintes connues de pollution des sols et de réseaux liées au passif industriel sur les terrains Orgachim et Yorkshire.

Des incertitudes sur le site NPL Estates.



Conclusions de l'étude pollution sur les jardins

Les investigations ont porté sur :

- 20 prélèvements de sols (14 pour 7 jardins Leverdier / 6 pour 3 jardins Kirschner)
- 23 prélèvements de végétaux (21 pour Leverdier / 2 pour Kirschner)

Le marquage en pesticides et dans une moindre mesure en métaux et en HAP dans les sols des jardins des cités Leverdier et Kirschner ne se traduit pas par un transfert vers les végétaux des potagers. La bioaccumulation des métaux dans les végétaux des potagers semble donc limitée.

Au regard des investigations réalisées, l'état des milieux est jugé compatible avec les usages actuels constatés (jardins potagers).

Recommandations ENVISOL :

- Bonnes pratiques classiques : nettoyage / épluchage / lavage
- Enrichir les sols superficiels en compost
- Abandonner l'exploitation du puits de pompage des eaux souterraines dans les jardins Leverdier (qualité des eaux non maîtrisée)



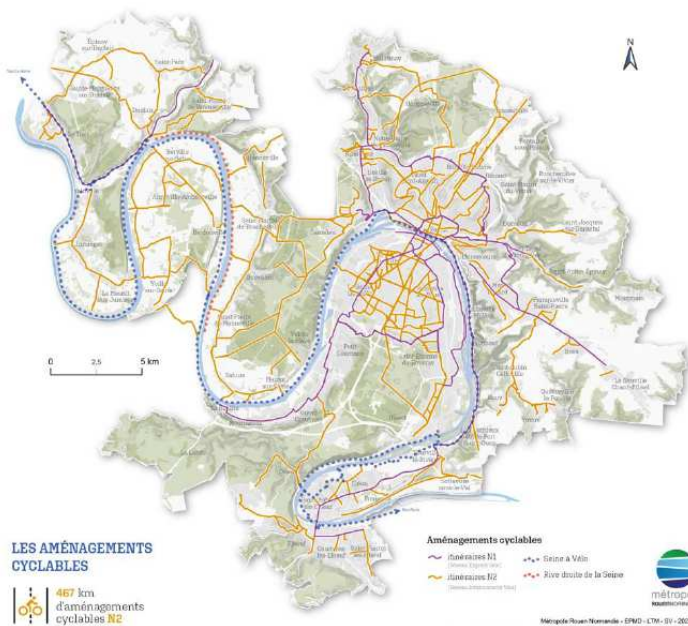
Axes cyclables à l'échelle métropolitaine



métropole
ROUEN NORMANDIE



Aménagements cyclables Hiérarchisation des axes cyclables



REV (violet) – 90km

- Tracés établis, faisabilité étudiées. Sauf quelques exceptions, les axes sont sinon tous prévus pour réalisation d'ici fin mandat.

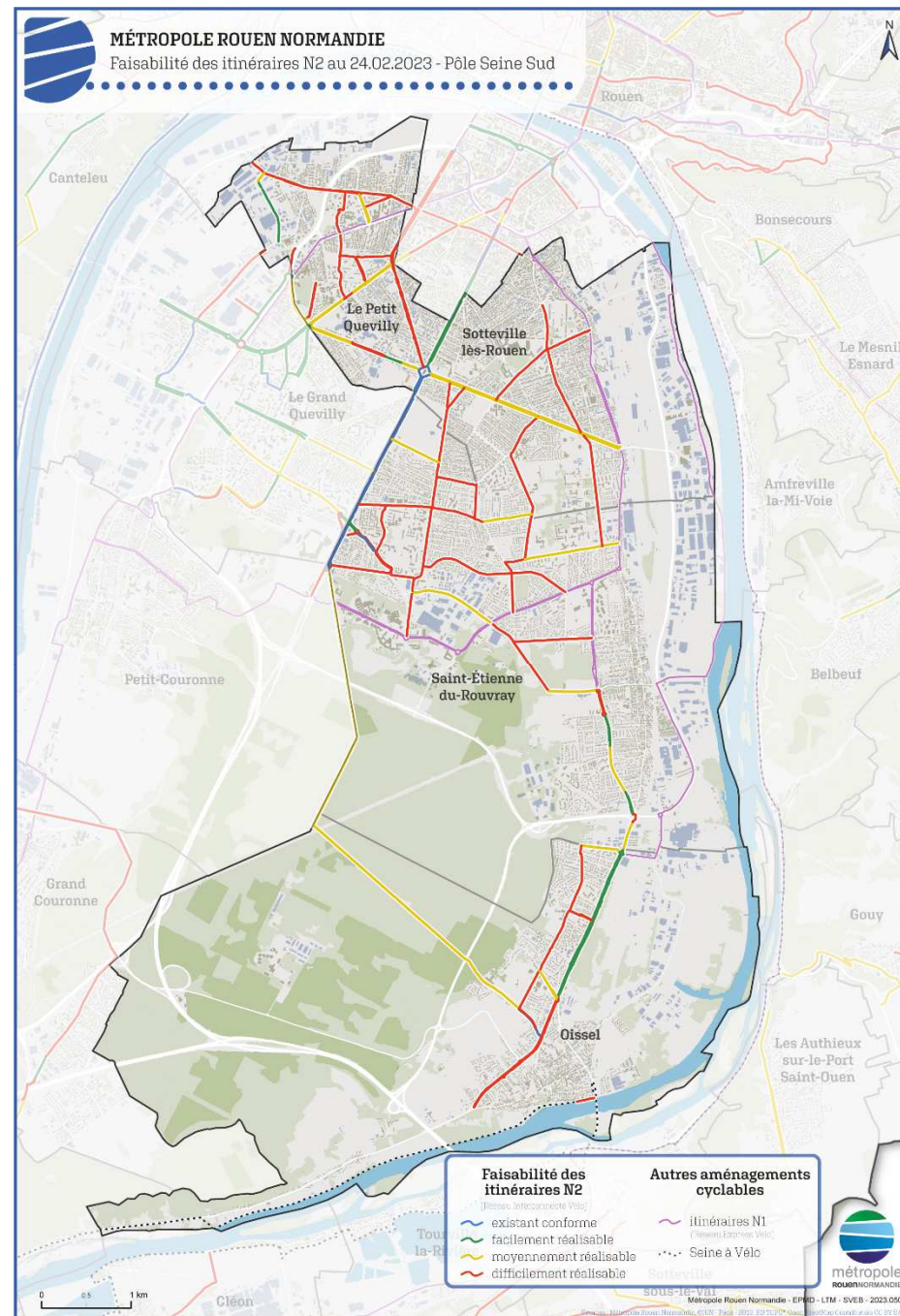
RIV (jaune) – 450km

- Tracés établis concertation MRN/communes, faisabilités grosse maille réalisées pour programmation

« Niveau 3 »

- Ensemble des voiries restantes, car chaque voirie doit être sécurisée pour les cyclistes

Contenu du Plan Vélo | Aménagements cyclables | Services vélos



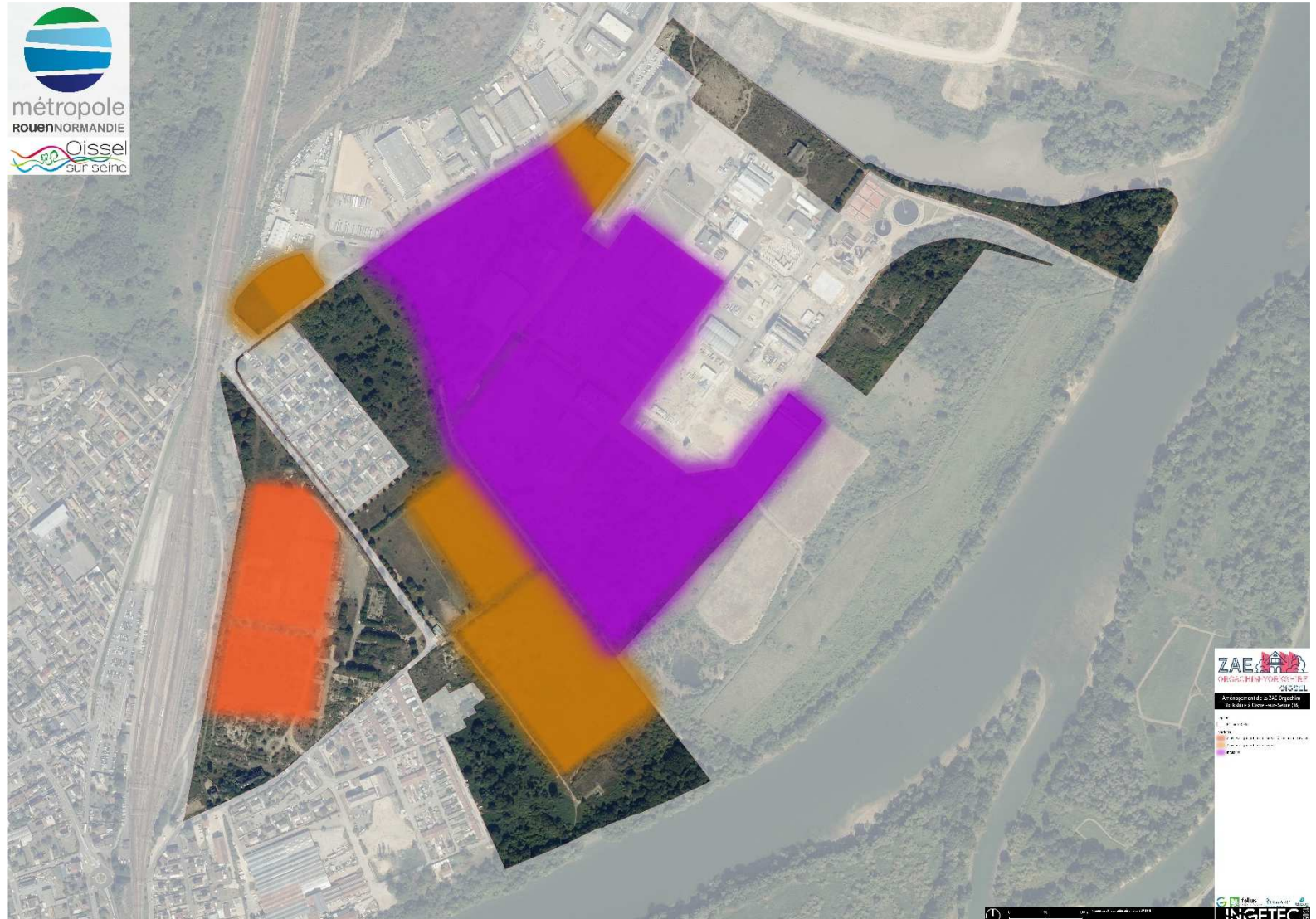
Concertation

Les invariants

- Création d'un parc d'activité à destination de PME/PMI et d'industries
- Localisation de ces 2 typologies d'activités

Axes de travail de la concertation

Les espaces hors zone d'activité.



Projet d'aménagement à vocation économique et environnementale du Secteur Orgachim-Yorkshire de Seine-Sud

Temps d'échanges : site je participe de la Métropole

<https://jeparticipe.metropole-rouen-normandie.fr/concertation-publique/la-metropole-amenage-des-parcs-dactivites>

Balade urbaine du 30 mars 2023

- [Partage et témoignage autour du diagnostic du site](#)


Atelier participatif du 06 avril 2023

- [Ambiances des espaces paysagers, lien avec le centre-ville, la gare et le bord de Seine et traitement des espaces de transition](#)

Réunion de restitution à caler

LA MÉTROPOLE AMÉNAGE DES PARCS D'ACTIVITÉS

Démarche participative ouverte jusqu'au Vendredi 1 septembre 2023



Concertation publique

ZAE
ORGACHIM-YORKSHIRE
OISSEL


ZAE
LINOLEUM
NOTRE-DAME-BONDEVILLE

▼ L'aménagement de deux parcs d'activités

▲ Parc d'activités Orgachim-Yorkshire à Oissel-sur-Seine

La Métropole, en application de son Schéma de Cohérence Territoriale (SCoT), favorise le renouvellement de terrains en friche. Elle souhaite redynamiser un vaste espace d'environ 200 hectares situés en bord de Seine. Ce territoire, appelé Seine-Sud, constitue un fort potentiel de renouvellement urbain pour l'accueil d'activités et le développement de la stratégie économique de la Métropole : il représente en effet environ 30% du foncier à régénérer à l'échelle de la Métropole.

Situé sur les communes d'Oissel-sur-Seine et de Saint-Etienne-du-Rouvray, au carrefour d'embranchements ferroviaires, à proximité de la Seine et de plusieurs connexions routières structurantes, le secteur de Seine-Sud bénéficie d'un emplacement privilégié au cœur du bassin d'emploi rouennais. C'est dans ce contexte que l'aménagement du secteur Orgachim-Yorkshire est à l'étude. La définition du projet de requalification devra aboutir à un schéma cohérent avec les enjeux du site et permettant d'offrir du foncier à finalité économique.



ÉLABORATION DU SCHEMA D'AMÉNAGEMENT À VOCATION ÉCONOMIQUE DU SECTEUR ORGACHIM-YORKSHIRE
Études préliminaires - Diagnostic de site

Dans le cadre de la définition de ce projet, la Métropole Rouen Normandie lance une démarche de concertation pour réfléchir avec les citoyen·nes au développement futur de ce site. Cette concertation vise à permettre l'accueil

Concertation publique


Agenda

Documents




Avis et commentaires

Vous devez disposer d'un compte et être connecté pour suivre cette concertation

Connectez-vous ou inscrivez-vous

 Suivre 14

Partager sur

Communes

Notre-Dame-de-Bondeville, Oissel

Vos contacts

Audrey HIRBEC / Sylvain ROLLET
Responsable de projet
Direction de l'aménagement et des grands projets
jeparticipe@metropole-rouen-normandie.fr



Projet d'aménagement à vocation économique et environnementale du Secteur Orgachim-Yorkshire de Seine-Sud



Synthèse de la balade urbaine du 30 mars 2023

Echanges et témoignages autour du diagnostic du site (17 personnes)

Déplacements, trafic

- Circulations trop importantes sur les rues O.Fauquet et Legagneux/Flux « parasites »
- Passages PL non adaptés à la typologie des voiries
- Bornes pour chargement véhicules électriques
- Sécurisation des liaisons piétonnes vers le centre ville
- Parking relai pour co-voiturage

Paysages, patrimoine

- Intérêt du maintien de la bâtisse dite « le Manoir »
- Valoriser la promenade du bord de Seine
- Préserver le filtre végétal aux abords de la Cité Kirschner

Usages et activités

- Centralité espace à proximité de la salle des fêtes à conforter : usage récréatif et de promenade
- Jardins potagers => Fermeture du puits, recherche de source d'eau pluviale alternative.
- Plus d'espace extérieur pour la salle des fêtes/Équipement générateur de nuisances sonores



Projet d'aménagement à vocation économique et environnementale du Secteur Orgachim-Yorkshire de Seine-Sud



Atelier participatif du 6 avril

Devenir des espaces publics : aménagements des voiries, chemins, espaces paysagers et récréatifs du quartier et les liens avec les quartiers environnants.

45 min de travail en groupe

Post-it **bleu** : ce qui fonctionne dans le quartier

Post-it **violet** : ce qui dysfonctionne

Post-it **orange** : propositions des participants

Ambiances et fonctionnalités des espaces « libres » :

1-Sportive-récréative/2-Nature et pédagogique/3-Familiale-promenade.

Mobilité : Piste cyclable/chemin piéton/stationnement

Lieux de vie : commerce, salle des fêtes.

20 min de restitution : En fin d'atelier, par groupe : ressortir **les 4 ou 5 grandes idées**



métropole
ROUENNORMANDIE

INGETEC



folius
ECOPAYSAGE

