

# Groupe de travail citoyen sur les risques industriels

Atelier du 13 avril 2023



métropole  
ROUENNORMANDIE

# Validation du CR de l'atelier du 08 février 2023



je participe!

Groupe de travail citoyen « risques industriels »  
Compte-rendu de la réunion de lancement  
Mercredi 8 février 2023 – Club de la presse et de la communication, Rouen

GESTION DES RISQUES INDUSTRIELS :  
TRAVAILLONS ENSEMBLE !  
REJOIGNEZ LE GROUPE CITOYEN

je participe!

**Nombre de participantes : 24 personnes**

En présence de Charlotte GOUJON, Vice-présidente en charge de la transition écologique, santé, sécurité sanitaire et industrielle

Animation : Métropole Rouen Normandie

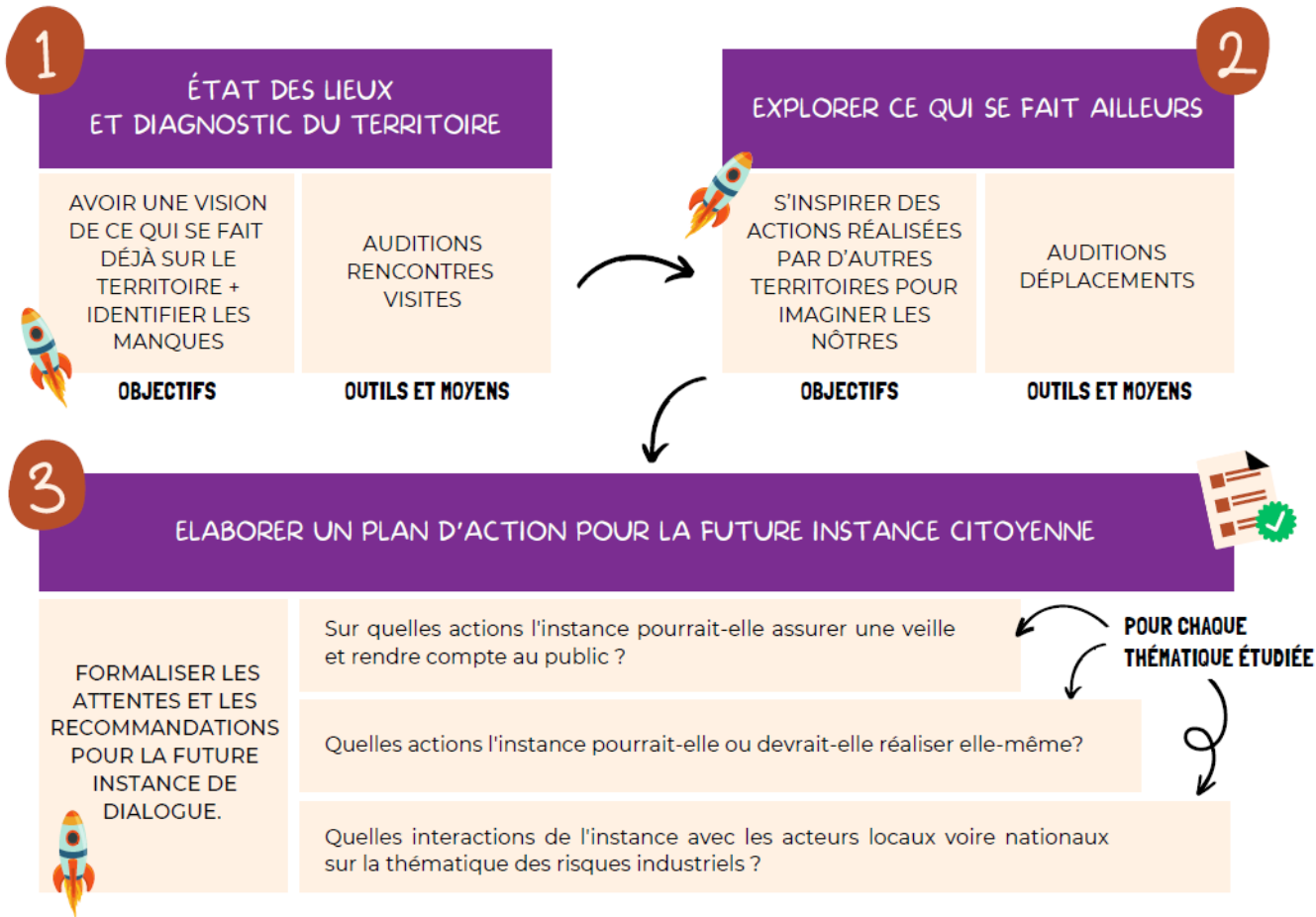
- Hassan EL MACHKOURI, Chargé de la culture du risque
- Lotha MARTOT, Chargée de participation citoyenne



1

- △ Envoyé le 07 mars 2023 aux membres du groupe citoyen.
- △ Disponible en ligne sur le site JE PARTICIPE.
- △ Une proposition de feuille de route est proposée à la suite de ce premier atelier.

# Feuille de route du groupe citoyen



# Feuille de route du groupe citoyen

IDENTIFIER LES MANQUES

S'INSPIRER DES EXPERIENCES

1

ÉTAT DES LIEUX  
ET DIAGNOSTIC DU TERRITOIRE

SUIVI SANITAIRE

AUDITIONNER PLUSIEURS ACTEURS PARMİ :

*ARS, Santé Publique France, CHU, Université de Rouen, SDIS76 (pour les mesures en période d'incendie), ATMO Normandie...*

VISITER UNE STATION DE MESURE ATMO

VISITER UN SITE INDUSTRIEL  
sur le suivi de ses émissions (air, eau...)

SUIVI ENVIRONNEMENTAL

AUDITIONNER PLUSIEURS ACTEURS PARMİ :

*ONF, gestionnaire de jardins partagés, Chambre d'Agriculture, Agence de l'eau, Direction de l'Eau de la Métropole, bureau d'étude sur la pollution des sols...*

ASSISTER A UNE CAMPAGNE DE  
PRELEVEMENT OU DE MESURE DE  
POLLUTION DANS L'ENVIRONNEMENT

2

EXPLORER CE QUI SE FAIT AILLEURS

AUDITIONNER OU ALLER A LA RENCONTRE  
DE PLUSIEURS ACTEURS PARMİ :

L'Institut éco-citoyen de Fos-sur-Mer

Observatoire local de la santé de Dunkerque

Le pilotage du dispositif SIMAGE en Italie ?

ARS - Agence Régionale de Santé  
SDIS - Service Départemental d'Incendie et de Secours  
ONF - Office National des Forêts  
SIMAGE - Système Intégré pour le Monitoring et la Gestion de l'Émergence

PROPOSITION MÉTHODOLOGIQUE  
SUIVI SANITAIRE ET ENVIRONNEMENTAL



# Feuille de route du groupe citoyen

PROPOSITION MÉTHODOLOGIQUE  
INFORMATION / FORMATION DE LA POPULATION



1

ÉTAT DES LIEUX  
ET DIAGNOSTIC DU TERRITOIRE

IDENTIFIER LES MANQUES

AUDITIONNER PLUSIEURS ACTEURS PARMIS :

SDIS76, Préfecture (FR-Alert), DREAL (visites de site), Université de Rouen, *élus locaux (information population)*, la presse (*sur le traitement de l'information*), UPSIDE / France Chimie (Allo-Industrie), Député...

VISITER UN SITE INDUSTRIEL  
pour comprendre leurs activités  
("pourquoi produire certaines choses")

EXPLORER CE QUI SE FAIT AILLEURS

S'INSPIRER DES EXPERIENCES

2

AUDITIONNER OU ALLER A LA RENCONTRE  
DE PLUSIEURS ACTEURS PARMIS :

Association française pour la prévention des catastrophes naturelles et technologiques (AFPCNT)

PREVENTION MAIF qui accompagne les collectivités, les associations, les enseignants et les familles, avec des actions concrètes de prévention.

Office des risques majeurs de l'Estuaire de la Seine (ORMES)

Institut des risques majeurs (IRMa) pour l'organisation d'exercices

# Feuille de route du groupe citoyen

PROPOSITION MÉTHODOLOGIQUE  
DIALOGUE AVEC LES INDUSTRIELS



1

ÉTAT DES LIEUX  
ET DIAGNOSTIC DU TERRITOIRE

IDENTIFIER LES MANQUES

AUDITIONNER PLUSIEURS ACTEURS PARI :

*Directeur/Directrice de site industriel,  
DREAL/Prefecture (CCS, SPPPI...), Chambre de  
Commerce et d'Industrie, SDIS76, clubs  
d'entreprises (UPSIDE).*

VISITER UN SITE INDUSTRIEL

pour comprendre la gestion des risques au  
quotidien et si possible assister à un exercice  
"risque".

2

EXPLORER CE QUI SE FAIT AILLEURS

S'INSPIRER DES EXPERIENCES

AUDITIONNER OU ALLER A LA RENCONTRE  
DE PLUSIEURS ACTEURS PARI :

Institut pour une culture de sécurité  
industrielle (ICSI)


Conférence riveraine de Feyzin


# Feuille de route du groupe citoyen




## PLANNING DE TRAVAIL PRÉVISIONNEL (A DISCUTER)

<p><b>AVRIL</b></p> <p>Présentation des actions de communication existantes</p> <p><i>FR-Alert / AlerteSMS / communications et actions pédagogiques</i></p>	<p><b>MAI</b></p> <p>Découverte des actions d'information et de formation inspirantes (<i>Prévention MAIF + AFPCNT + IRMa</i>) +</p> <p>Visiter l'estuaire de Seine (ORMES) ?</p>	<p><b>JUIN</b></p> <p>Visite d'une station de mesure ATMO +</p> <p>Audition d'un ou plusieurs acteurs du suivi sanitaire et environnemental</p>	<p><b>JUILLET</b></p> <p>Audition d'un ou plusieurs industriels du territoire (<i>et/ou leurs associations ou clubs d'entreprises</i>) sur la prévention des risques et l'information à la population (<i>Allo-Industrie</i>).</p>
<p><b>SEPTEMBRE</b></p> <p>Audition des acteurs extérieurs (<i>L'Institut éco-citoyen / Observatoire local de la santé / SIMAGE...</i>) +</p> <p>Audition d'un député ?</p>	<p><b>OCTOBRE</b></p> <p>Visite de sites industriels sur les thématiques :</p> <ol style="list-style-type: none"><li>1. découverte des activités industrielles.</li><li>2. suivi des émissions (air/sol).</li><li>3. gestion des risques et exercices internes.</li></ol>	<p><b>NOVEMBRE</b></p> <p>Audition de l'ICSI et/ou de la Conférence riveraine de Feyzin</p> <p>Assister à une campagne de prélèvements ou de mesure de pollution dans l'environnement</p>	<p><b>DÉCEMBRE</b></p> <p>RÉDACTION DES PROPOSITIONS DU GROUPE CITOYEN POUR LA FUTURE INSTANCE DE DIALOGUE SUR LES RISQUES INDUSTRIELS</p>

 Information / formation

 Suivi sanitaire et environnemental

 Dialogue avec les industriels

# Feuille de route du groupe citoyen

## △ Option de travail n°1

- 1 réunion par mois jusqu'en décembre
- Format de 2 heures à 2h30 maximum en fin de journée
- Les visites se font nécessairement en semaine (disponibilité des participants) ?
- Format visioconférence pour les auditions d'acteurs hors territoire

## △ Option de travail n°2

- Réduire le nombre de réunion dans l'année (*tous les 2 mois ?*)
- Travailler sur des demi-journées (donc le week-end ?)
- Format visioconférence pour les auditions d'acteurs hors territoire

△ **Autres options** : Faire l'impasse sur une thématique ? Des séquences de travail hors des réunions ? Déborder (légèrement) sur 2024 ?



# Feuille de route du groupe citoyen

## △ Option de travail n°1

- 1 réunion par mois jusqu'en décembre
- Format de 2 heures à 2h30 maximum en fin de journée
- Les visites se font nécessairement en semaine (disponibilité des participants) ?
- Format visioconférence pour les auditions d'acteurs hors territoire

## △ Option de travail n°2

- Réduire le nombre de réunion dans l'année (*tous les 2 mois ?*)
- Travailler sur des demi-journées (donc le week-end ?)
- Format visioconférence pour les auditions d'acteurs hors territoire

△ **Autres options** : Faire l'impasse sur une thématique ? Des séquences de travail hors des réunions ? Déborder (légèrement) sur 2024 ?

The background features a large, light blue dashed line that forms a partial circle around the central text. Various colored circles and rings are scattered around the page: a large teal ring in the top left, a smaller teal circle next to it, a lime green circle in the top right, a green circle with a dashed outline below it, a pink circle in the middle right, an orange circle below that, a yellow ring in the bottom right, a green circle with a white center in the bottom left, a lime green circle with a dashed outline above it, and a small orange circle between them.

# Information et sensibilisation sur les risques industriels

# Etat des lieux des actions menées

Liste non exhaustive

## △ METROPOLE ROUEN NORMANDIE

- Hors-série du Mag chaque année.
- Articles ponctuels dans le Mag de la Métropole.
- Journées de la culture du risque en octobre de chaque année.
- Communication sur les réseaux sociaux tous les 1er mercredi du mois.
- Dossier « risques » sur le site internet de la MRN.

<https://www.metropole-rouen-normandie.fr/particulier-gestion-des-risques>

- Vidéo diffusée sur Astuce TV toutes les premières semaines du mois.
- Création du dispositif de l'Alerte SMS.

# Etat des lieux des actions menées

## △ LES COMMUNES

- Une communication / sensibilisation très inégale selon les communes !
- Mise à disposition du DICRIM (Document d'Information Communal sur les Risques Majeurs) au format papier et numérique (site web).
- Quelques documents de sensibilisation (guide)

# Etat des lieux des actions menées

## △ L'Etat et ses services

- Site internet [georisques.gouv.fr](http://georisques.gouv.fr)
  - Dispositif ERRIAL, supports de communication...
- Sites internet DREAL, Préfecture...
  - Commission de suivi de site, enquêtes publiques...
- Le dossier départemental sur les risques majeurs
- Plaquette PPI (Plan Particulier d'Intervention) + Affiche

# Etat des lieux des actions menées

## △ Les industriels

- Dispositif ALLO INDUSTRIE (depuis 2019 sur Rouen et son agglomération)