



La Seine à Vélo

De Paris à la Mer

BILAN DU QUESTIONNAIRE CITOYEN
MARS 2023



LE QUESTIONNAIRE



Questionnaire citoyen

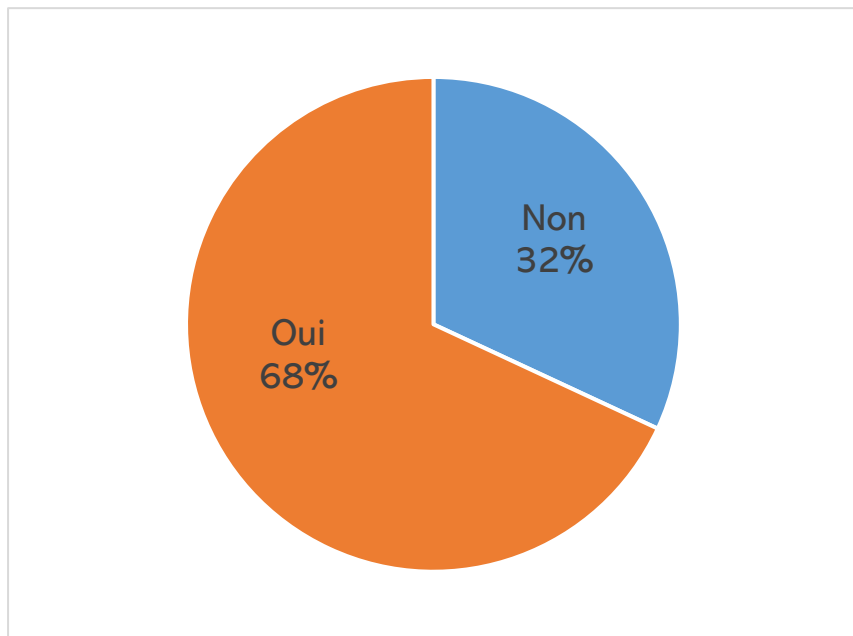
166 répondants du 02 février au 03 mars 2023

Questionnaire en ligne sur le site Jeparticipe

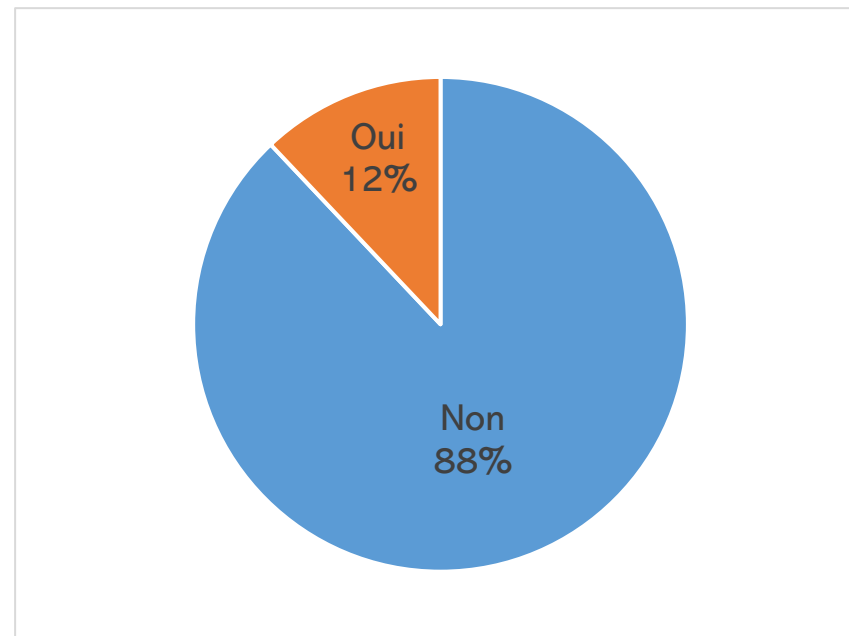
- **Tester les pratiques futures et anticiper les usages**
- **Tester les aménagements possibles : équipements souhaités, types d'enrobés etc.**

Bilan du questionnaire en ligne

Je suis riverain immédiat du tracé



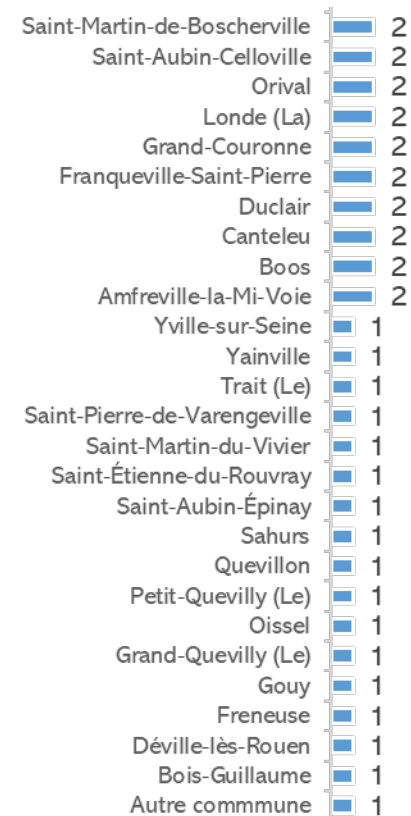
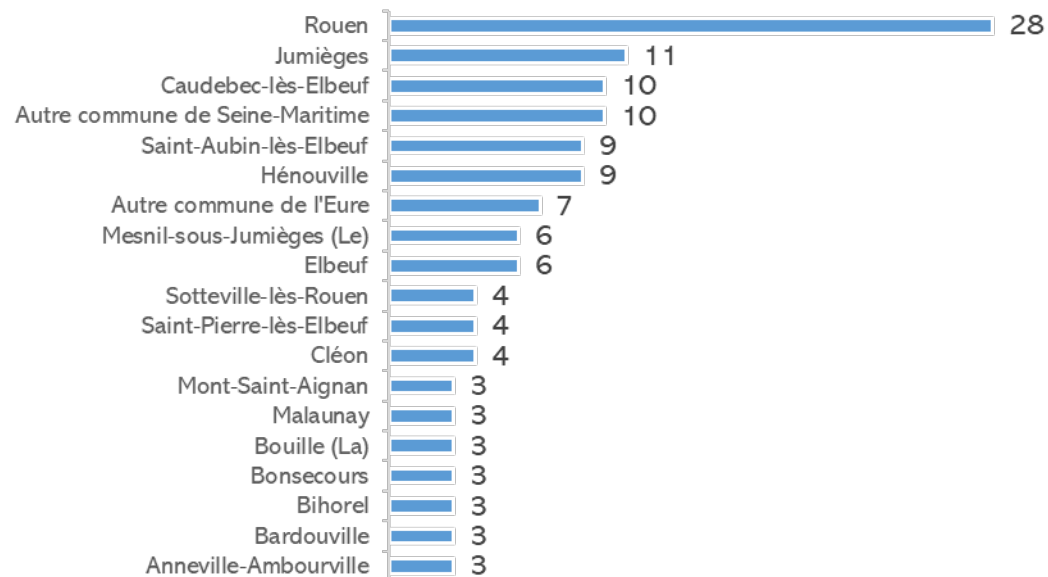
Je suis membre / représentant d'une association de cyclistes



Bilan du questionnaire en ligne

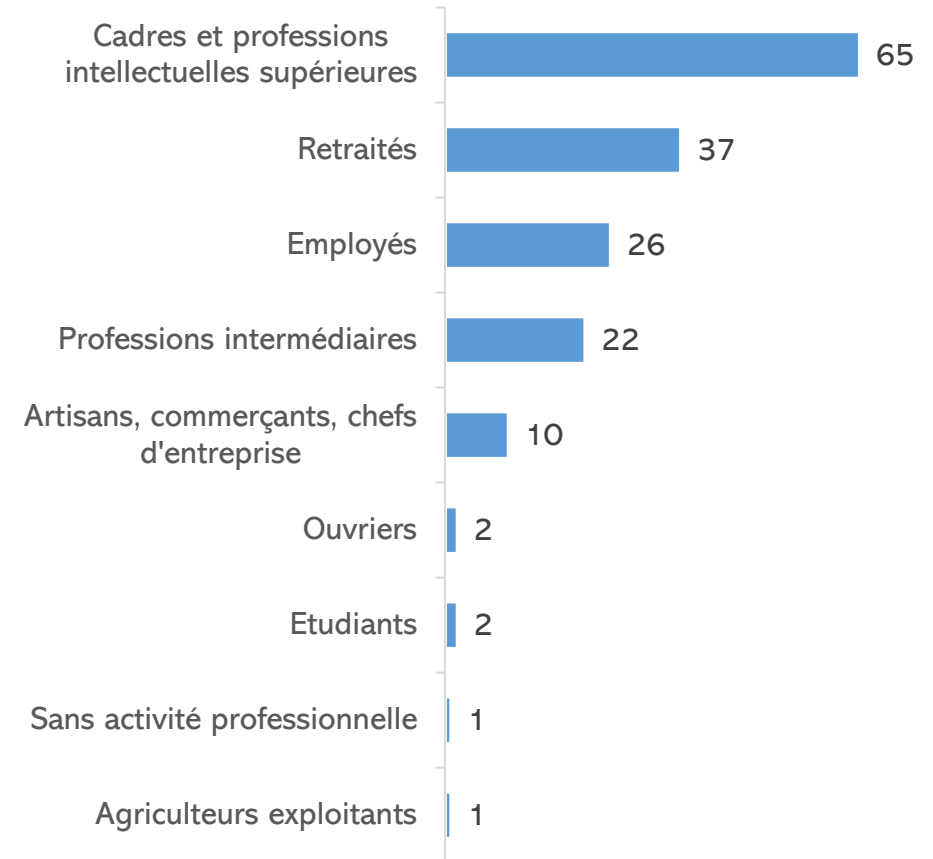
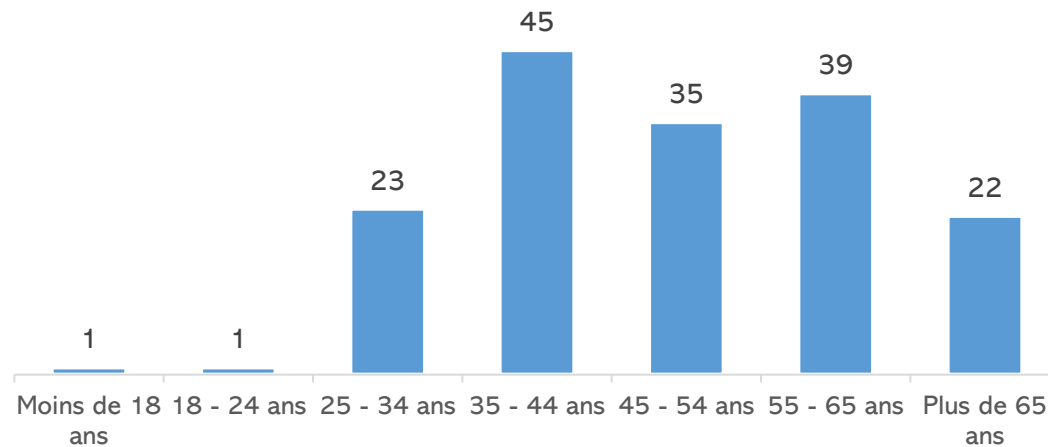
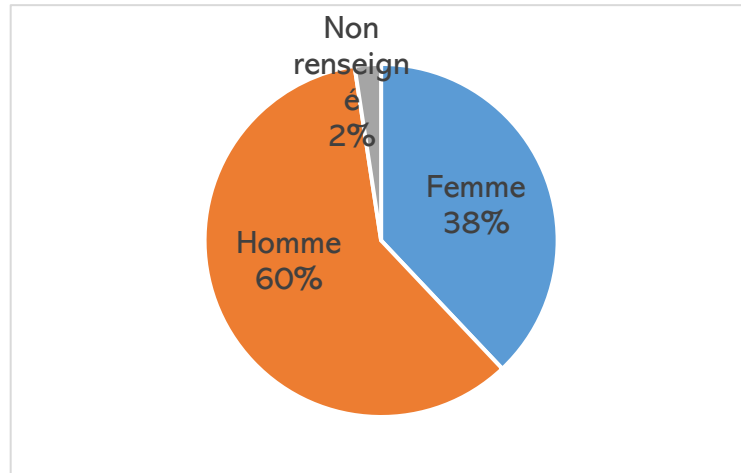


Communes de résidence des répondants



Bilan du questionnaire en ligne

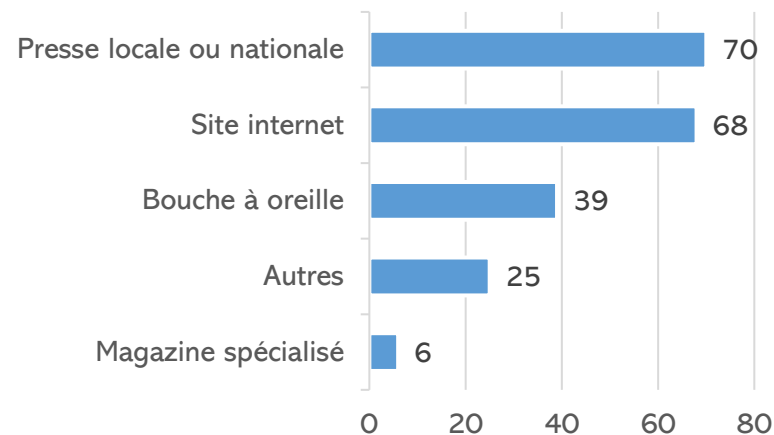
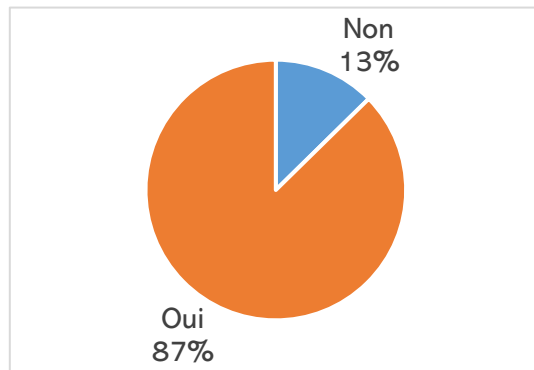
Profils des répondants



Bilan du questionnaire en ligne



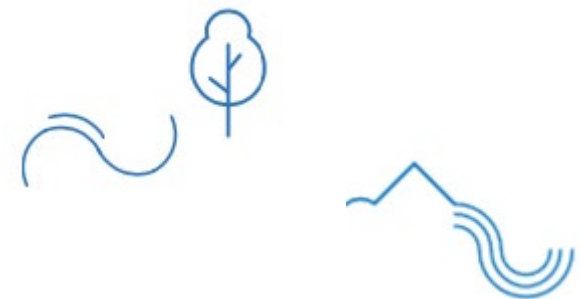
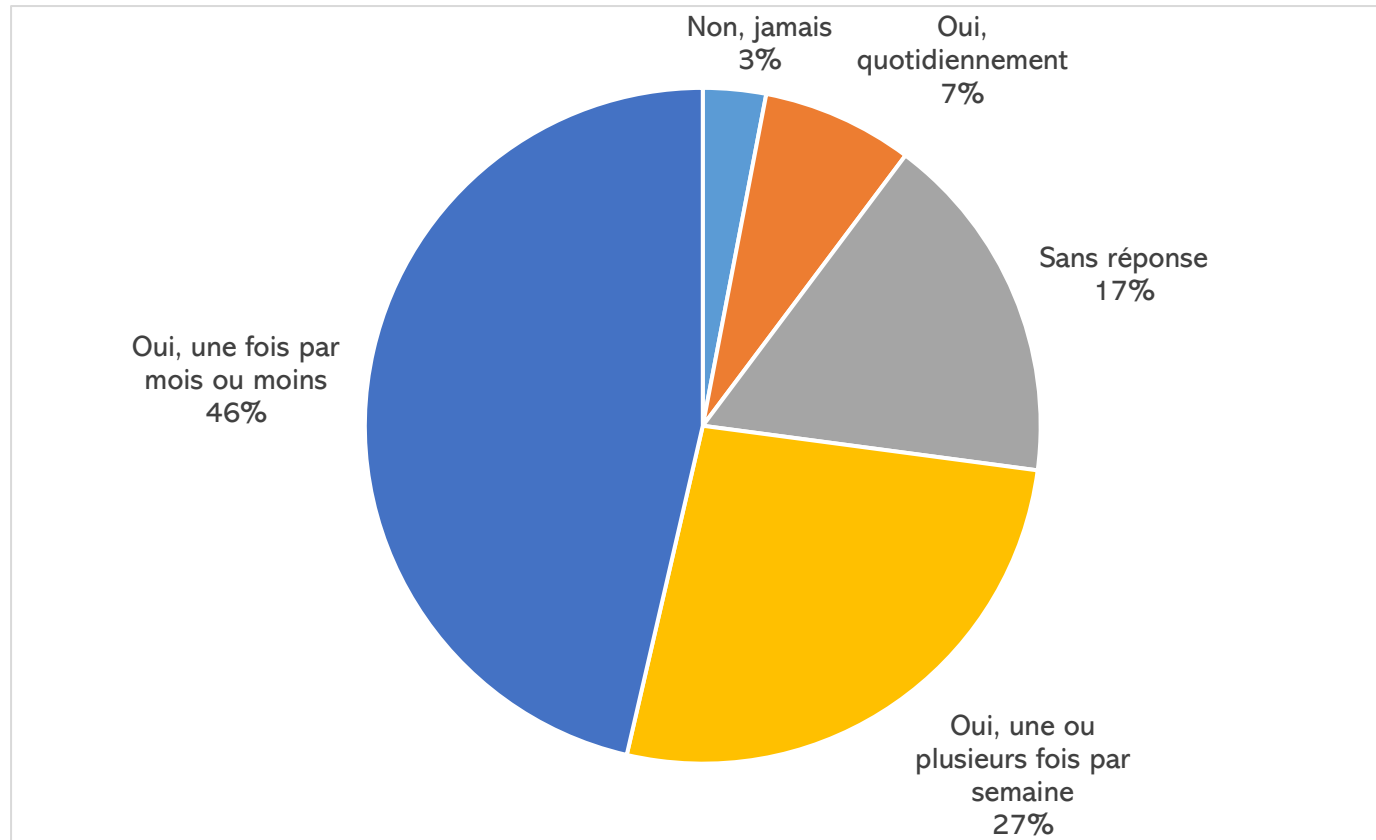
Aviez-vous déjà entendu parler de « La Seine à Vélo » ? Si oui, par quels canaux ? (2 réponses maximum)



Autres
office de tourisme
réseaux sociaux
Activité professionnelle
Communication mail de la Métropole
découvert sur le terrain
Elu
Elu municipal de Henouville
Facebook
grand elbeuf à vélo
Inauguration au Havre avec les élus et une balade organisée avec La Roue Libre
Je suis passionné de Rando vélo Voyage
Je travaille à la Fabrique des savoirs - labellisée "accueil vélo"
Les panneaux de circulation
Les panneaux de signalisation
Lors des travaux de l'itinéraire
Mairie
par notre club de vélo, le GTR
professionnels du tourisme
Promenade en bord de Seine
Réseau des associations de promotion du vélo et du cyclotourisme
Réseaux sociaux (Facebook)
Une réunion a eu lieu l'an dernier à Mesnil sous Jumièges
Vu sur le terrain

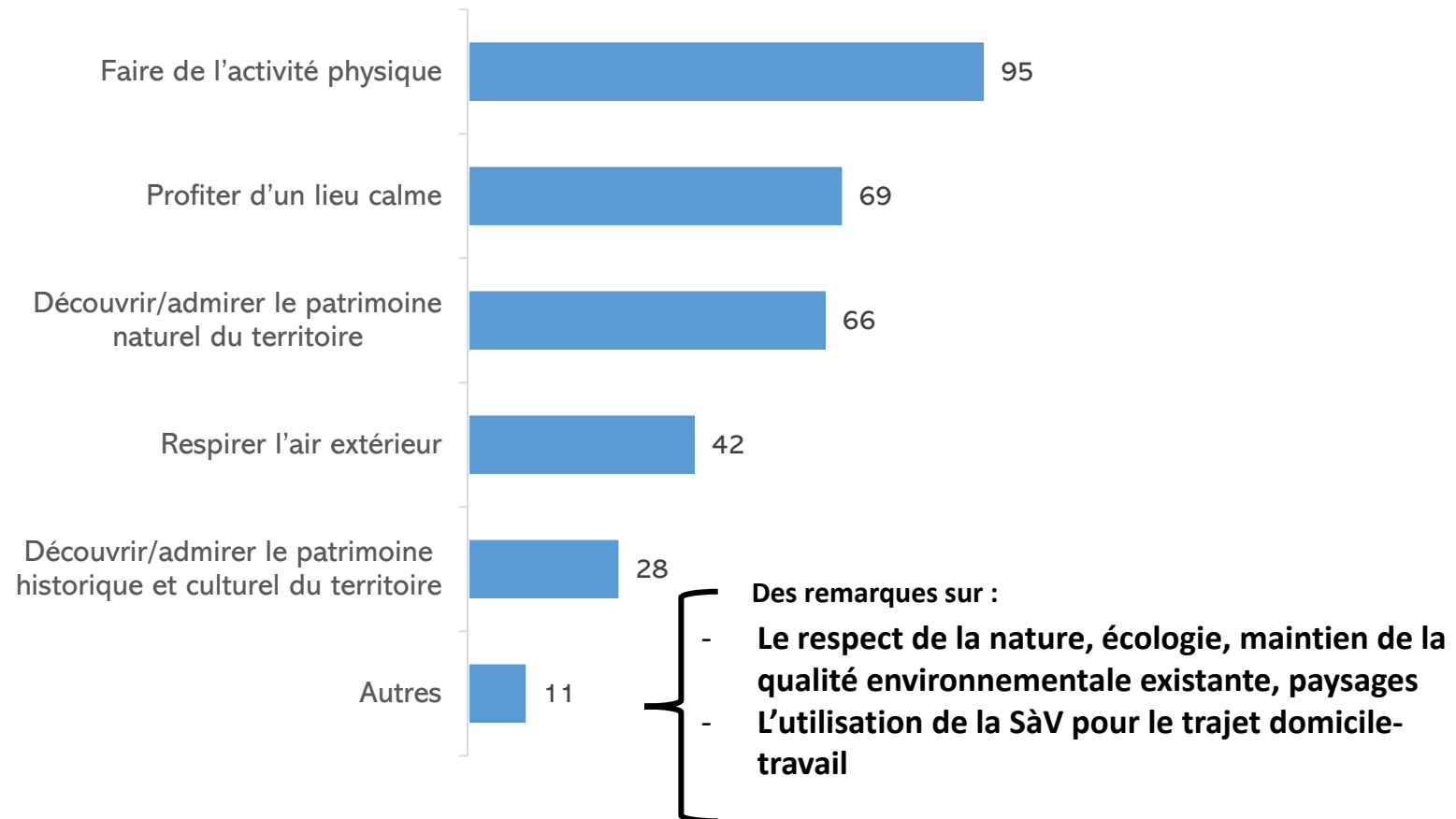
Bilan du questionnaire en ligne

Vous arrive-t-il de vous balader en bord de Seine ?



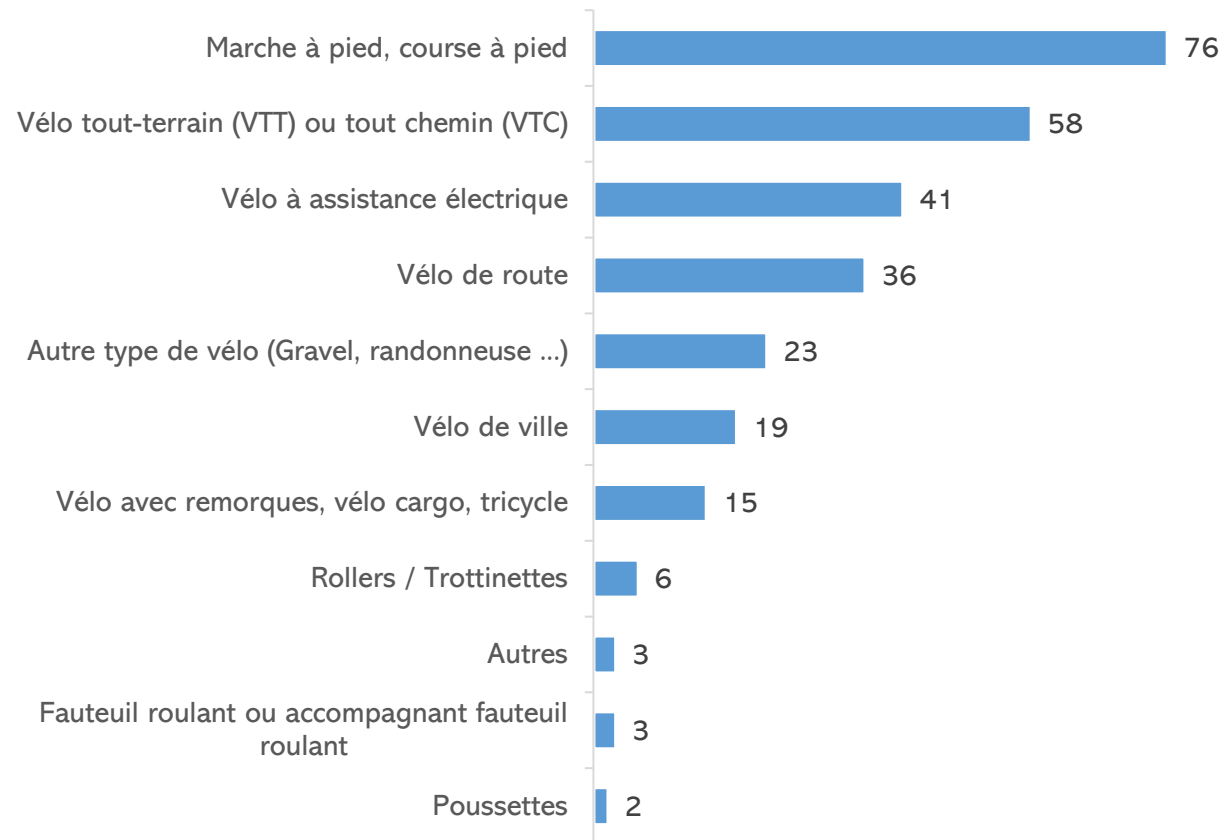
Bilan du questionnaire en ligne

D'une manière générale, lorsque que vous vous baladez à pied ou à vélo, qu'est-ce qui vous motive le plus ? Vous pouvez choisir 2 réponses parmi les suivantes

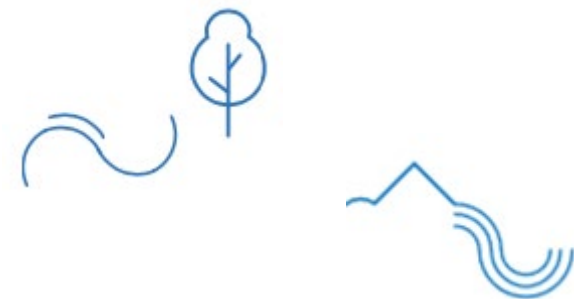


Bilan du questionnaire en ligne

En vous projetant sur plusieurs années, quel serait votre mode de déplacement principal pour vous balader sur « la Seine à Vélo » ? (2 réponses maxi)



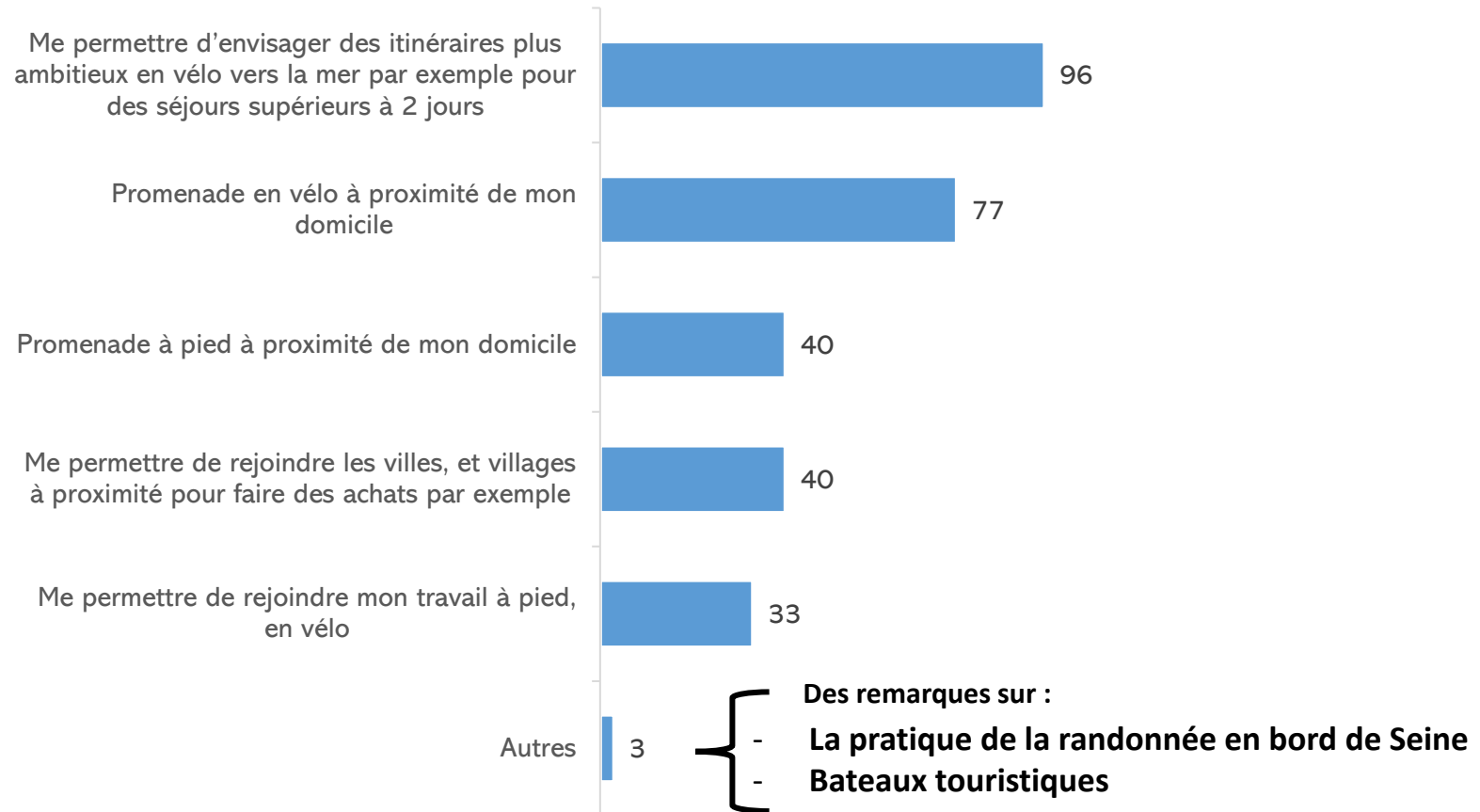
Avis 5



Bilan du questionnaire en ligne

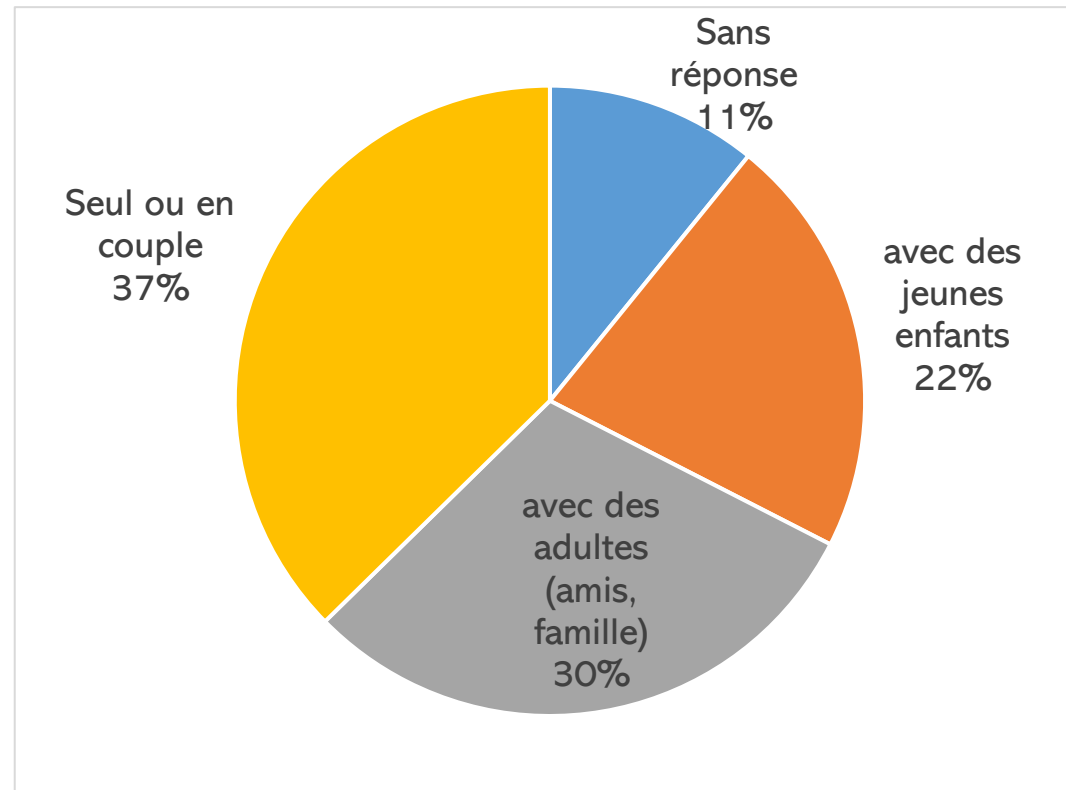


En vous projetant sur plusieurs années, avec un itinéraire Paris-le Havre / Paris Honfleur totalement aménagé et sécurisé, quels seraient votre utilisation de cet aménagement ? (2 réponses max ?)



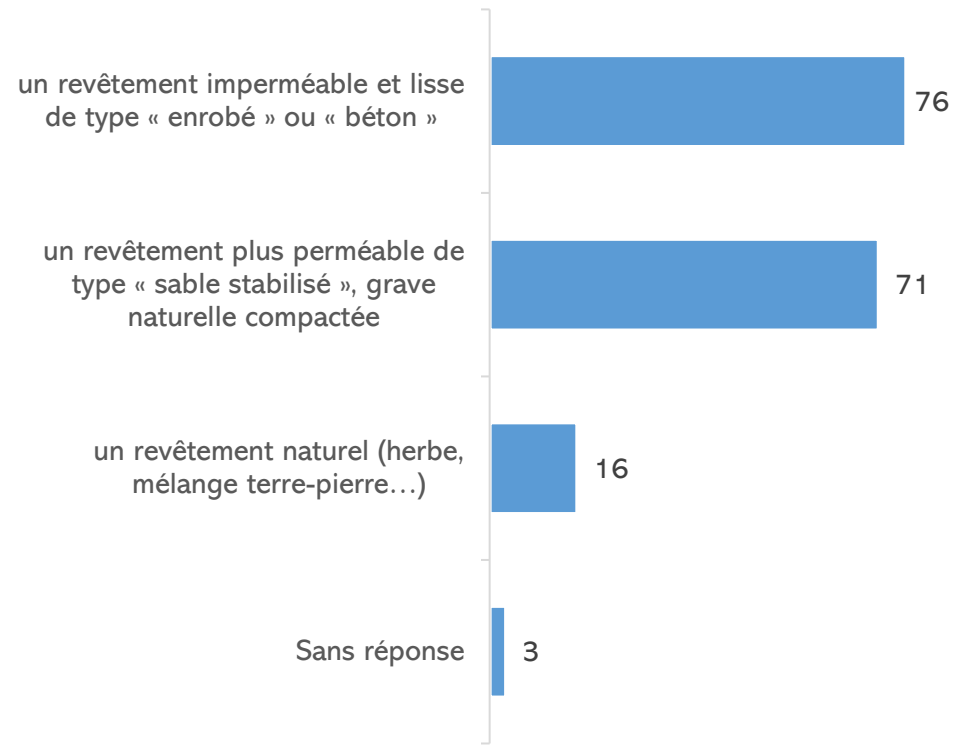
Bilan du questionnaire en ligne

Avec qui vous baladeriez-vous le plus souvent sur La Seine à Vélo ?

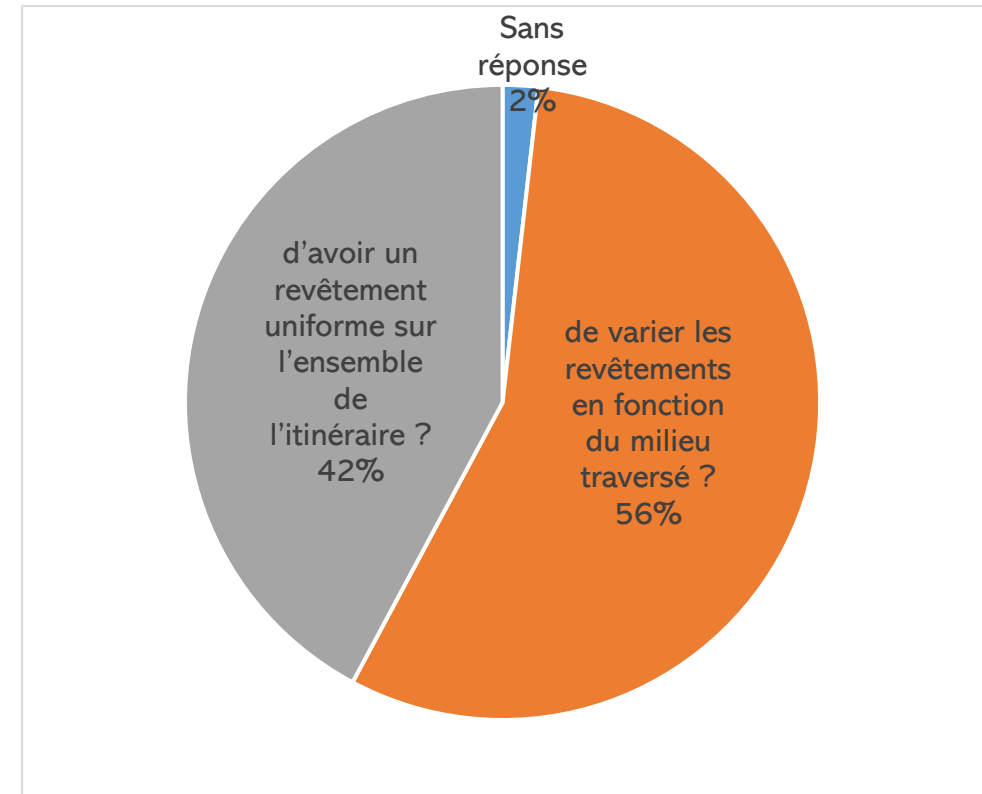


Bilan du questionnaire en ligne

Quel type de revêtement serait le plus approprié à vos déplacements sur La Seine à Vélo ?

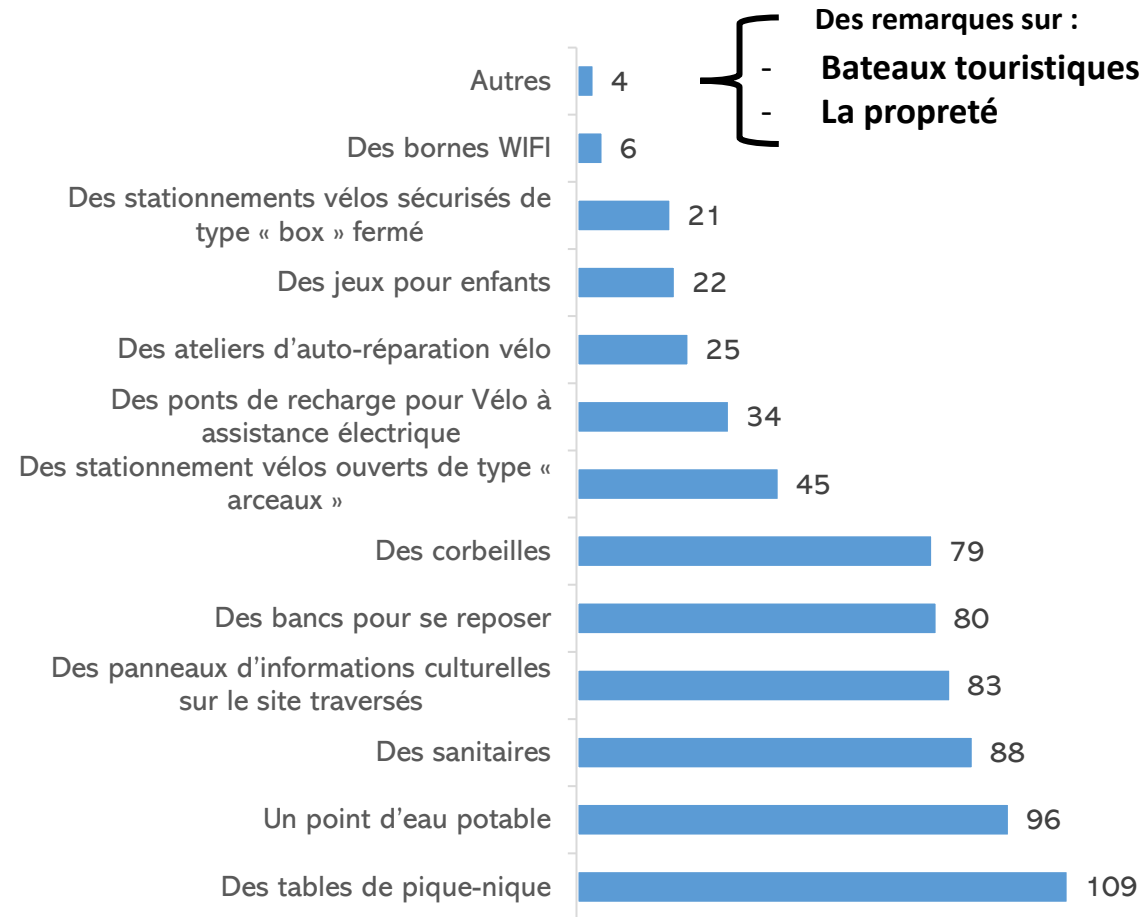


A propos du revêtement de l'itinéraire cyclable, serait-il préférable ?



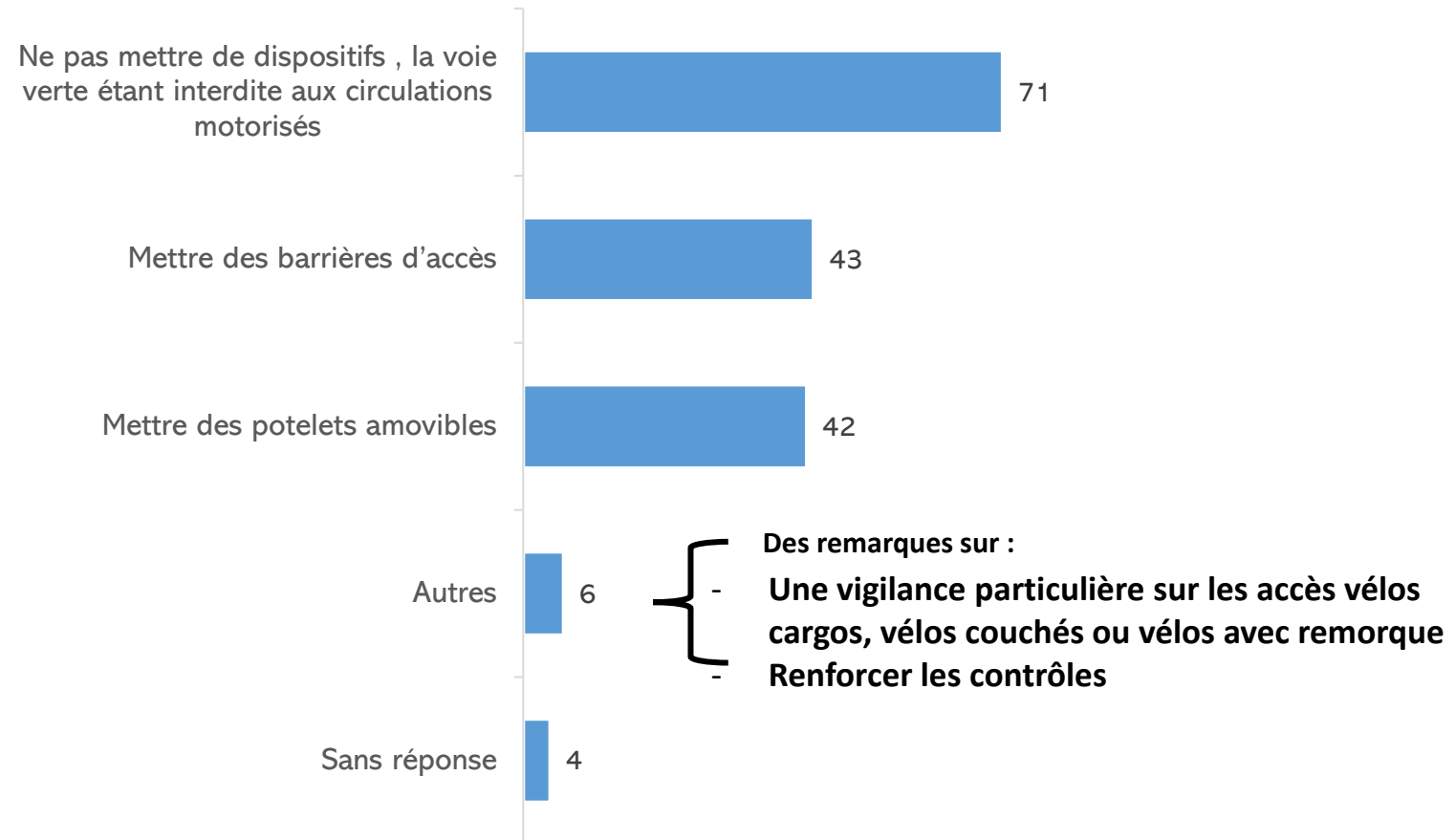
Bilan du questionnaire en ligne

Pour favoriser les balades en bord de Seine, quels équipements seraient les plus indispensables selon vous ? (5 réponses maximum)



Bilan du questionnaire en ligne

Afin d'assurer la sécurité des usagers sur l'itinéraire cyclable face à d'éventuelles circulations motorisées, quelle solution vous paraît la plus appropriée ?



Bilan du questionnaire en ligne

Synthèse des remarques et suggestions

➤ LA SECURITE (16)

- **Sécuriser l'aménagement par rapport au trafic routier notamment**
- Sécuriser les intersections et donner la priorité aux vélos
- Attention aux conflits piétons / vélos / VAE

➤ LE MOBILIER (11)

- **Les dispositifs d'accès ne doivent pas gêner les cyclistes (notamment vélos « spéciaux »)**
- Les dispositifs d'accès peuvent être dangereux pour les cyclistes

➤ SIGNALÉTIQUE ET MISE EN VALEUR TOURISTIQUE (9)

- Indiquer les sites d'intérêt, les commerces, hébergements...
- Améliorer le jalonnement actuel



Bilan du questionnaire en ligne

Synthèse des remarques et suggestions

➤ ENVIRONNEMENT ET REVETEMENT (9)

- Privilégier les revêtements roulant pour répondre à tous les usages
- Privilégier les revêtements naturels pour préserver l'environnement, ne pas « bétonner »

➤ RIVERAINS (8)

- Préserver la tranquillité des riverains
- Lutter contre l'appropriation du bord de Seine par les riverains

