



Participation citoyenne Compte-rendu

Titre : Pont Boieldieu – Atelier participatif

Date de l'événement : 28/11/2023

Lieu : Halle aux toiles Rouen

Horaires : De 18h à 20h

Service porteur du projet : Cœur de Métropole

Animateurs : Alexandra NOEL et Julien CAMMAS

Organisateurs : Services participation et citoyenneté Métropole et Ville de Rouen

Intervenants : Jean-Michel BEREGOVOY, Nicolas ZUILI, Frédéric MARCHAND, Jean-Mathieu FOUCHER et Alexandre BURBAN

Participant·es

Citoyen·nes :	Agent·es :	Total
Hommes : 6	Hommes : 3	17
Femmes : 4	Femmes : 4	

Type d'événement :

- Atelier participatif
- Réunion publique
- Balade urbaine
- Cartographie participative
- Rencontres de proximité
- Questionnaire
- Autre : Cliquez ou appuyez ici pour entrer du texte.

Rappel du déroulé :

Heure	Descriptif
18h-18h40	Introduction : présentation et échanges <u>40 min.</u>
18h40-19h20	Atelier sur l'existant + restitution - <u>40 min.</u>
19h20-19h50	Atelier de photolangage + restitution <u>30 min.</u>
19h50-20h	Discours de clôture de séance et remerciement (Pot) <u>10 min.</u>

Rappel du contexte de l'événement :

Rappel des enjeux du projet par Messieurs Jean-Michel BEREGOVOY, Nicolas ZUILI, Frédéric MARCHAND, adjoints au Maire de la ville de Rouen :

Le projet « Cœur de Métropole » est un marqueur fort des ambitions des élus de Rouen et de la Métropole sur la thématique de la reconquête des espaces publics qui vise à :

- Augmenter l'attractivité patrimoniale et commerçante du centre-ville de Rouen,
- Adapter l'espace aux nouveaux usages et aux mobilités douces,
- Renaturation de l'environnement urbain.

« Cœur de Métropole » est entré dans une deuxième vague d'opérations d'aménagement du centre-ville. Dans ce cadre, les élus de la Métropole de Rouen et de la Ville ont identifié le besoin d'améliorer le lien entre les deux rives de la Seine. Le pont Boieldieu qui s'inscrit dans une logique de magistrale piétonne entre la rue Beauvoisine, le parvis de la Cathédrale, la rue Saint-Sever et le Jardin des Plantes est donc le pont idéal pour réfléchir à des aménagements qui améliore tant le vécu sur l'ouvrage que sa perception depuis l'extérieur.

Rappel des objectifs :

- Identifier les conflits d'usages potentiels, les freins, les difficultés, mais aussi les bonnes idées, tout en maintenant les objectifs fixés par les élus de la Métropole et de la Ville de Rouen,
- Aller le plus loin possible dans la programmation du projet avec la population pour nourrir le cahier des charges en amont du concours d'architecture,
- Lancer le concours d'architecture en prenant en compte les contributions citoyennes
- Faire participer les citoyens au jury du concours d'architecture.

Compte-rendu

Rappel des modalités de concertation, de l'objectif de cet atelier par Alexandra NOEL, agent de la Métropole Rouen Normandie :

Modalités de la concertation :

Plusieurs temps d'échanges et de co-construction sont en cours :

- Du 29 septembre au 20 novembre 2023 : un questionnaire était en ligne sur le site Je participe
- Samedi 7 octobre, de 10h00 à 14h00, et mardi 17 octobre, de 14h00 à 17h00 : tous sur le pont ! Les élus et techniciens de la ville de Rouen et de la Métropole étaient présents sur le site pour échanger et recueillir les attentes ;
- Mardi 28 novembre : atelier participatif #1 portant sur l'appropriation des enjeux et l'identification des souhaits des citoyens ;
- Mardi 19 décembre : atelier participatif #2 pour formaliser la proposition citoyenne.
- A partir de Mars 2024, le concours d'architecture sera lancé, intégrant les propositions des citoyens dans le cahier des charges. Nous lancerons alors un appel à candidature afin que des citoyens puissent intégrer le jury. Le jury ainsi constitué choisira le lauréat du concours d'architecture en septembre 2024.

Une réunion de restitution permettra de partager avec le public le choix final. Les modalités opérationnelles pourront alors commencer afin de débiter les travaux au plus vite.

Objectifs de ce premier atelier :

- Présenter les enjeux et les ambitions liés au réaménagement de ce pont
- Identifier les problématiques sur le pont existant
- Approfondir les thématiques de réaménagement prioritaires selon les citoyens (dans la continuité des résultats du questionnaire en ligne)

Rappel des invariants et données techniques par Jean-Mathieu FOUCHER et Alexandre BURBAN, agents de la Métropole Rouen Normandie :

- Apaisement et végétalisation
- Contraintes techniques : pas de capacité du pont à résister à un poids supplémentaire important, pas de réaménagement possible sur les têtes de pont et le dessous du pont

Afin d'introduire les thèmes prioritaires choisis via le questionnaire par les répondants, présentation du bilan du questionnaire et des rencontres de proximité par Julien CAMMAS, agent de la Métropole Rouen Normandie (consulter la restitution du questionnaire [sur le site JeParticipe](#)).

Atelier participatif

Première partie de l'atelier (l'existant) :

4 planches A3 sont réparties sur les tables des participants. Elles présentent les aménagements existants sur la tête nord, les quais-bas rive droite, le pont, la tête sud. Les participants se sont concertés par petits groupes pour compléter ce qu'ils comptent conserver ou modifier sur l'existant.

Voici ci-dessous la restitution de ce premier atelier :



VÉGÉTALISATION ET APAISEMENT DU PONT BOIELDIEU À ROUEN

a. L'existant : l'entrée du pont rive droite



Que peut-on garder ?

- La facilité d'accès piétons tête nord-ouest
- Deux voies automobiles (en cas d'urgence, police)
- Terre-plein central

Que peut-on améliorer ?

- Améliorer les accès des piétons les rendre plus attractifs
- Commencer la végétalisation avant le pont côté rive droite
- Mettre plus de couleur y compris sur la voie de circulation
- Améliorer la signalétique
- Détruire l'escalier usé ou lui trouver une utilité (le refaire et le démousser)
- Escalier roulant pour accéder au quai bas rive droite pour un accès pour tous
- Piste cyclable colorées (même principe qu'à pasteur)
- Éventuel panneau accès quai bas



VÉGÉTALISATION ET APAISEMENT DU PONT BOIELDIEU À ROUEN

b. L'existant : les accès aux quais bas rive droite



Que peut-on garder ?

- L'escalier
- Système rampe à vélo

Que peut-on améliorer ?

- Améliorer la sécurité du passage piéton à l'entrée du pont
- Rendre l'escalier en métal plus attractif
- Trouver une meilleure solution pour monter et descendre les vélos, les poussettes
- Le panneau pour les touristes à mettre à jour, le mettre en haut du quai
- Sur l'escalier historique inutilisé, aménager des massifs fleurs plus végétaux aromatiques
- Signalisation quai bas : mauvaise compréhension Chemin vers route ? inutile ? voire dangereux ? Accès handicapé
- Enlever le terre-plein de la photo 1
- Piste cyclable + rampe à vélo escalier





VÉGÉTALISATION ET APAISEMENT DU PONT BOIELDIEU À ROUEN

c. Le pont



Que peut-on garder ?

- Les sculptures
- Les bustes
- Le promontoire qui permet des photos collectives
- Les jardinières

Que peut-on améliorer ?

- Apaiser davantage la voix automobile (cf marquages au sol rue Jeanne d'Arc)
- Revoir entièrement la végétalisation (tapis végétal)
- Mieux intégrer l'estrade dans l'aménagement, la rendre plus belle : changer le rouge par du bois. Attention à la taille de la structure. Garder l'idée du panorama sur l'île Lacroix et la colline Sainte-Catherine
- Prévoir des espaces de convivialité (banc, table, estrade jeux)
- Les bustes à nettoyer



VÉGÉTALISATION ET APAISEMENT DU PONT BOIELDIEU À ROUEN

d. L'existant : l'entrée du pont rive gauche



Que peut-on garder ?

- Tout
- Ligne rouge à garder

Que peut-on améliorer ?

- Prolonger l'aménagement vers la rue Saint-Sever
- Améliorer la signalétique (piéton-vélo) comme rive droite
- Un panneau d'information sur les activités du quai surtout pour les enfants
- Un accès landau-poussette
- Ligne rouge à retranscrire sur la piste rive droite



Deuxième partie de l'atelier (photolangage)

L'objectif était d'approfondir des thématiques d'aménagement souhaitées par les citoyens sur les 3 thématiques qu'ils ont jugées essentielles. Pour chacune des thématiques, un jeu de douze photos a été distribué. Pour chaque jeu, les citoyens ont dû choisir 4 cartes représentatives de l'aménagement qu'ils souhaiteraient voir sur le pont et 4 cartes de ce qu'ils ne voudraient surtout pas voir.

Voici ci-dessous la restitution de ce deuxième atelier :

CIRCULATIONS



3 "oui" Pour une signalétique plus colorée et donc plus visible

2 "oui"
Végétalisation
Mise en volume
Vision jeune &
moderne de Rouen



2 "oui"
Signalétique moderne
Partage et respect
des différents mode de
circulations

USAGES



3 "oui" Utile & agréable
Permet d'être protégé
tout en profitant du
pont et de ses points de
vue

2 "oui" Végétaliser mais pas à outrance



2 "oui" Street Art à valoriser

2 "oui" Plus d'art contemporain
Rendre plus joli les accès quais bas
Rive Droite



2 "oui"
Un aspect économique
Intégrer la ville au pont

VEGETALISATION



2 "oui"

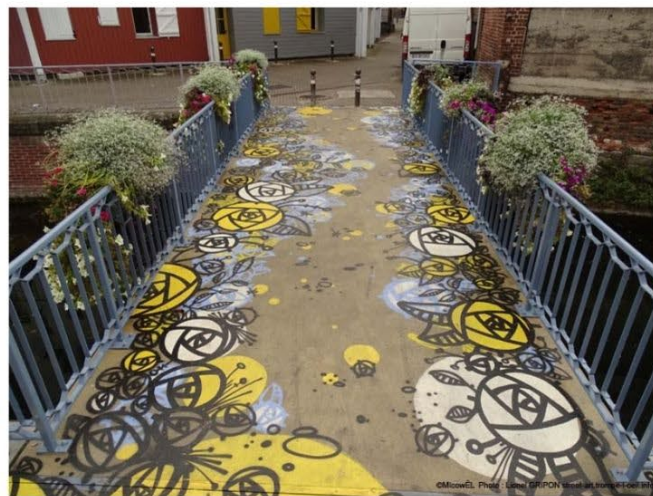
Pour végétation plus colorée, plus fleurie



2 "oui"

**Plantes tombantes, suspendues sous le pont
Espaces de rencontres, de promenades
Lieu propice aux évènements, aux animations**

POUR LES TROIS THEMATIQUES LES "NON" A L'UNANIMITE



Principaux enseignements :

Synthèse

Sur l'existant :

- **Les circulations** sont bien réparties sur le pont. Pour la circulation automobile, un groupe suggère de conserver les deux voies notamment pour la circulation des véhicules d'urgence. Les circulations piétonnes ne semblent pas poser de problèmes majeurs sur l'ouvrage et à ses abords mais une traversée piétonne pourrait être améliorée / créée sur le pont pour faciliter le passage d'un trottoir à l'autre. L'aménagement avec le terre-plein sur la partie ouest de la tête nord fonctionne bien.
- **La signalétique** est une thématique souvent abordée par les participants : elle peut être améliorée pour mieux baliser les circulations piétonnes. Elle peut être utilisée pour identifier les aménagements alentours, notamment vers les quais bas rive gauche. Le panneau d'information touristique pourrait être positionné / déplacé à l'entrée du pont. Sur les quais bas, une indication de direction pourrait être installée pour informer les touristes
- **Le marquage au sol** : pourrait être plus coloré, notamment pour mieux distinguer les différents modes de circulation : coloré sur la piste cyclable, plus marquée pour les piétons. Le marquage au sol comme celui de la rue Jeanne d'Arc pourrait être utilisé pour apaiser davantage la circulation automobile. La ligne rouge sur les quais hauts rive gauche pourrait être utilisée également sur la rive droite pour distinguer les circulations piétonnes des cyclables.
- **Les escaliers** : l'escalier ancien à l'ouest sur la rive droite n'est pas utilisé. Il doit être nettoyé et pourquoi pas aussi végétalisé. Son pendant à l'ouest n'est pas adapté aux personnes handicapées, aux poussettes et aux vélos : une solution ? Il pourrait aussi disposer d'une glissière pour monter son vélo. Cette proposition est valable également pour les escaliers rive gauche. L'escalier en métal rive droite doit être embelli pour inviter à l'utiliser davantage : le nettoyer, l'agrémenter d'œuvres d'art ?
- **Les équipements** : tous les éléments présents actuellement sur le pont peuvent être conservés (les bustes, les jardinières, le promontoire). Des bancs, des tables, des esplanades peuvent être installés pour inviter à rester sur le pont et créer de nouveaux usages. Le promontoire existant peut être conservé mais modernisé (repeint, réduit).
- **La végétalisation** pourrait commencer dès l'entrée de l'ouvrage sur la rive droite. Les jardinières actuelles peuvent rester. Idée de "tapis végétal" revient souvent. L'escalier inutilisé pourrait être végétalisé avec des massifs de fleurs et des plantes aromatiques

Sur le réaménagement de l'ouvrage à venir

Une tendance se dégage de l'atelier participatif du 28 novembre : le souhait de véhiculer une image moderne de Rouen : la végétalisation et le réaménagement de ce pont doivent être pensées dans la modernité : des plantes tombantes, colorées et fleuries et des aménagements modernes. Quatre autres tendances se dégagent :

1. **Signalétique et marquage au sol** : plus colorés, pour mieux identifier et faire respecter les circulations piétonnes, cyclables et automobiles. Ces marquages peuvent être utilisés pour apaiser la circulation des voitures
2. **Végétalisation** : elle peut être utilisée mais pas à outrance. Pour donner du volume et de la couleur
3. **Art urbain, street art et art moderne** : pour valoriser les entrées du pont depuis les quais bas, notamment pour l'escalier en métal
4. **Espaces de convivialité et équipements** : ils invitent à la rencontre, la promenade, à rester sur le pont. Les équipements pourraient être installés pour protéger de la pluie et du soleil. Pourquoi pas imaginer un usage économique à ces espaces ?

Les participants rejettent les images montrant une part trop importante à l'automobile, ainsi que des marquages au sol trop "ludiques" voire "enfantins". Une autre image a été rejetée à l'unanimité : elle montre un aménagement assez minéral avec de la végétation de type graminées.

**Le prochain atelier se déroulera sur le pont lui-même
le 19 décembre 2023 de 12h00 à 14h00**

