



Compte-rendu ATELIER 4 – Groupe 3



Atelier 4 : présences et retour sur la concertation

Présents :

- **Maîtrise d'ouvrage :**
 - Hassan El Machkouri, Métropole Rouen-Normandie
 - Emilie Rambout, Rouen-Normandie Aménagement
 - Clément Hafaiedh, Rouen-Normandie Aménagement
- **Maîtrise d'œuvre :**
 - Jérémie Suiro, ATTICA
- **Participants : 6**

Ce qui a été apprécié dans les ateliers par les participants :

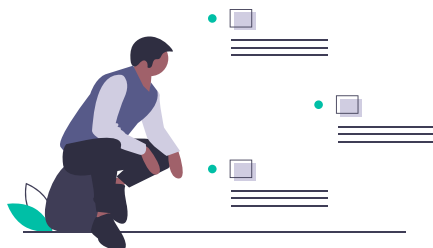
- **L'exercice de récits d'imaginaires positifs - Bright mirror** a été apprécié par les participants
- La mise en place d'un **nuage de mots** qui a permis de « développer la pensée »
- Le **travail en petit groupe** facilite le dialogue et l'établissement d'un lien avec les autres participants
- Les ateliers 2 et 3 ont eu la préférence des participants car ils étaient plus parlants avec des images et des plans

Ce qui caractérise le projet d'aménagement pour les participants :

- La dimension « **nature** » du **projet** est revenue plusieurs fois
- La volonté de **renaturer** plutôt que de végétaliser
- **L'intégration de la nature** et la situation géographique en bord de Seine

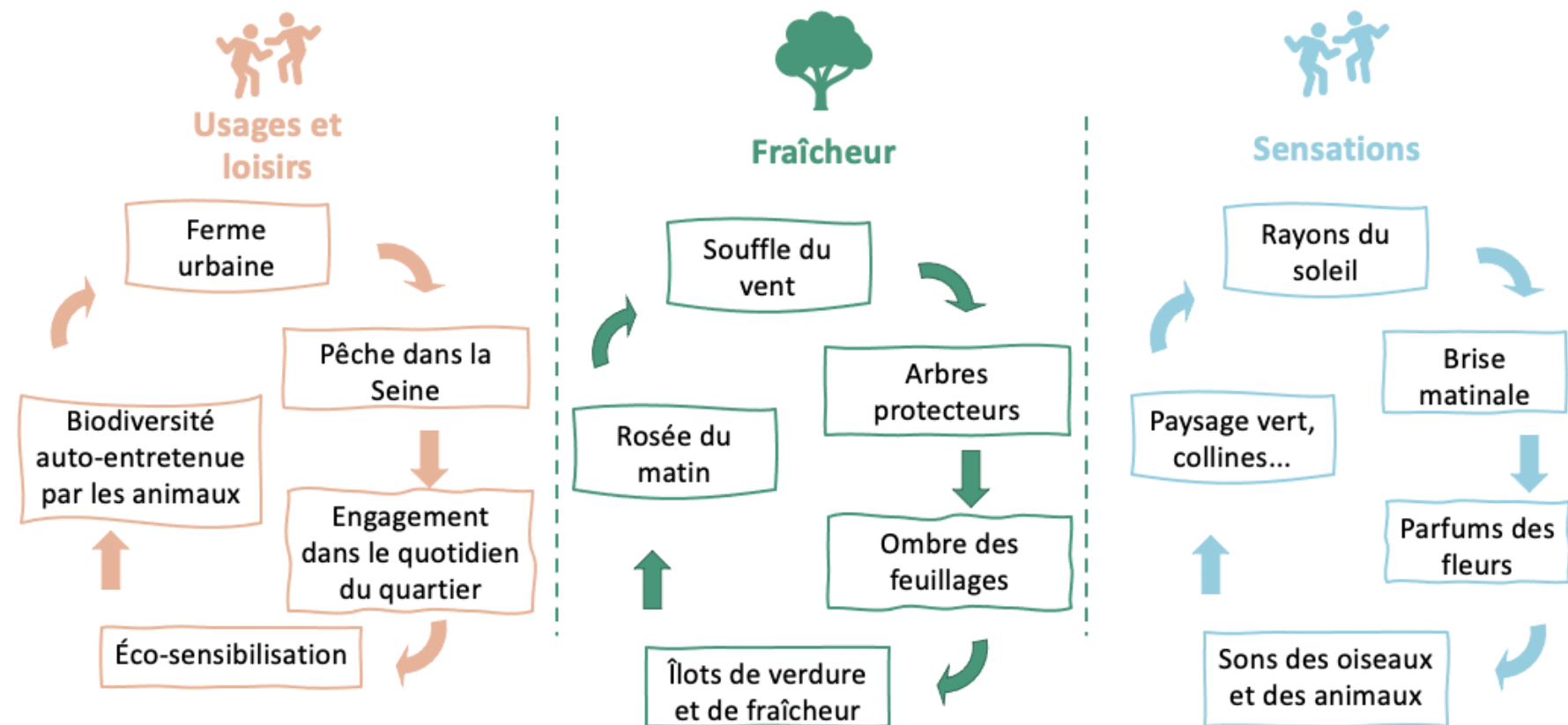
Autres remarques :

- L'exercice de **photolangage** aurait pu être davantage **approfondi**
- Il faudrait **plus de concret et de technique** dans le projet
- Un passage du « plus mélioratif » au « plus concret » serait souhaitable



Présentation des concepts ayant émané lors du précédent atelier, à approfondir

LES GRANDS APPORTS DE LA NATURE EN VILLE



Remarques collectives :

- Ce qui a été résumé paraît beau et idyllique, mais à quoi ressemblera le quartier dans 20-30 ans ?
- Les habitants auront-ils des sensations et des visions ? Les cadres de vie seront probablement très différents.

Présentation du projet et échange avec la maîtrise d'oeuvre

Q/R



Question : Pourquoi n'y a-t-il pas eu d'actualisation du plan guide depuis 2014 ?

Réponse de la MOE :

- C'est le plan guide initial, il porte sur un vaste espace. Il n'y a pas le détail par macro-lot
- C'est la concertation qui va permettre de faire évoluer le plan guide

Question : Le projet et la nature seront-ils respectés vis-à-vis des permis de construire déjà accordés ?

Réponse de la MOE, Atelier Osty :

- Stratégie de plantation avec des arbres de premier développement qui ont un rôle crucial pour la biodiversité, le paysage et la nature
- Stratégie végétale variée avec des arbres de diverses essences

Question : La renaturation consiste-t-elle à laisser la nature se développer d'elle-même ?

Réponse de la MOE, Atelier Osty :

- Il faut protéger des espaces pour que la nature puisse s'installer et évoluer librement tout en initiant un mouvement de renaturation

Question : Avez-vous été inspirés par des modèles urbains particuliers, tels que les Garden Cities par rapport au lien ville / nature ?

Réponse de la MOE, Atelier Osty :

- Il y a beaucoup de sources d'inspiration mais le quartier est unique donc il n'y a pas de comparaisons précises

The background features a central white diamond shape with a thin white border. This diamond is set against a light gray background. In the four corners, there are overlapping geometric shapes in shades of blue and green. The top-left and bottom-right corners have blue shapes, while the top-right and bottom-left corners have green shapes. The shapes are layered, creating a sense of depth and movement.

CANAL VERT, CANAL BLEU

Présentation du canal vert, canal bleu et échange avec la maîtrise d'oeuvre

Question : *Le scénario « méandres » est-il réalisé avec le même système que Luciline (ennoisement périodique lors d'un trop-plein d'eau) ou bien y a-t-il présence en permanence de l'eau ?*

Réponse de Loïc Bonnin, Atelier Osty :

- Comme à Luciline, pour avoir de l'eau permanente, on couple une étanchéité du sol à un système de pompes pour éviter l'eutrophisation

Q/R



Réaction des participants :

- Il faudra gérer l'entretien du canal, voire son auto-entretien
- Risque de manquer d'eau à cause du réchauffement climatique
- Les participants sont assez réticents à l'idée de mettre un système de pompage pour les scénarios du canal bleu, car ils souhaitent « rester sur quelque chose de plus naturel » qui ne nécessiterait pas un tel système de pompage
- Il faut encore définir les séquençages et les différentes ambiances sur l'ensemble de l'éco-quartier

Retour de l'expert :

- Le projet de canal vert est composé de grandes prairies creuses et la partie nord-est permet de donner le côté île de Presqu'île tout en retrouvant du lien entre les habitants et la Seine
- Les demandes de fraîcheur et d'eau sont importantes
- Sujet à creuser : une idée pourrait être l'installation de jeux d'eau en été à certains endroits
- Les scénarios 1 et 2 sont des alternatives et il faudrait aller plus loin dans les études car actuellement il ne s'agit que d'esquisses

HYPOTHESES D'EVOLUTION

> PROJET INITIAL : CANAL BLEU

- Surface périmètre DCE : 70 000m² :
- eau permanente: 18 000m² (25%)
 - espaces verts: 28 000 m² (40%)
 - revêtements imperméables: 24 000m² (35%)

GRAND BASSIN



> PARC FACADE A FACADE: EAU LINÉAIRE

- Surface périmètre ESQ : 70 000m² :
- eau permanente: 12 000m² (17%)
 - espaces verts: 34 000 m² (48%)
 - sols imperméables (ou semi): 24 000m² (35%)
 - berges plantées: 400 ml

BERGES ET PRAIRIES



> PARC FACADE A FACADE: EAU TRANSVERSALE

- Surface périmètre ESQ : 70 000m² :
- eau permanente: 12 000m² (17%)
 - espaces verts: 38 000 m² (54%)
 - sols imperméables (ou semi): 20 000m² (28%)
 - berges plantées: 1000 ml

MÉANDRES




Remarques sur le scénario 1 : « Grand bassin »

1

Installation de terrasses


Possibilité de faire des événements



Usages et loisirs

2


Trop bétonné



Fraîcheur

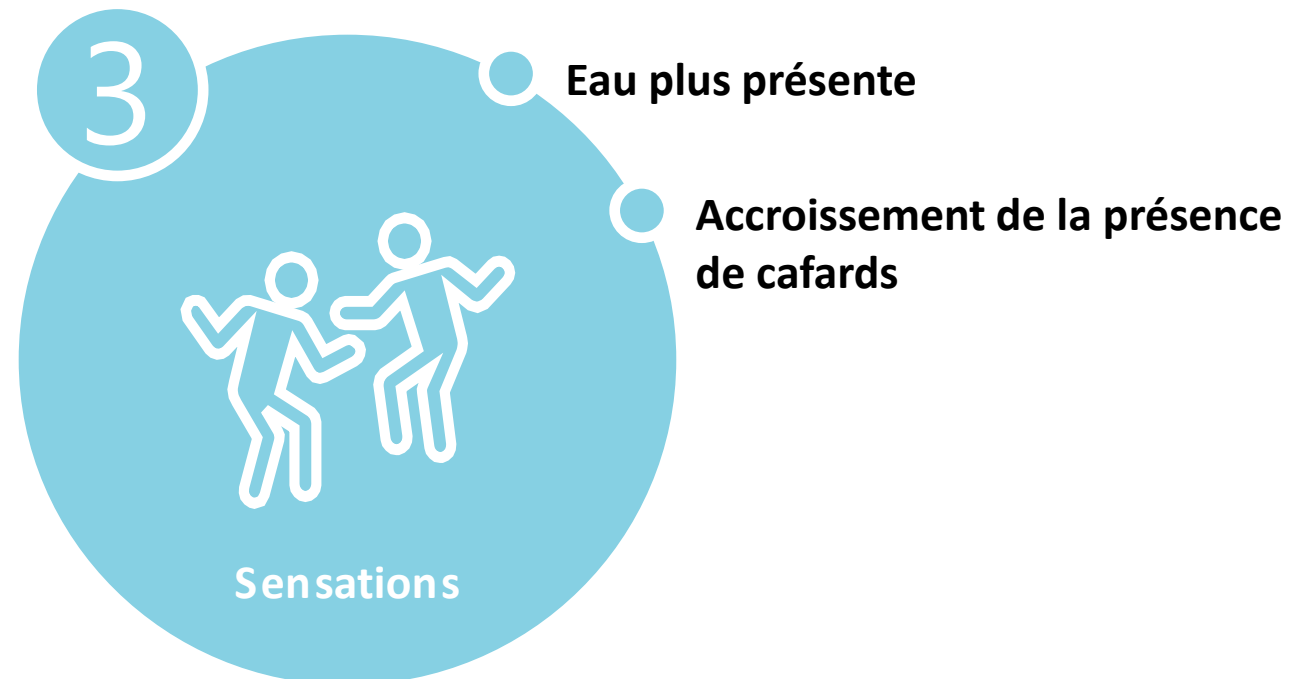
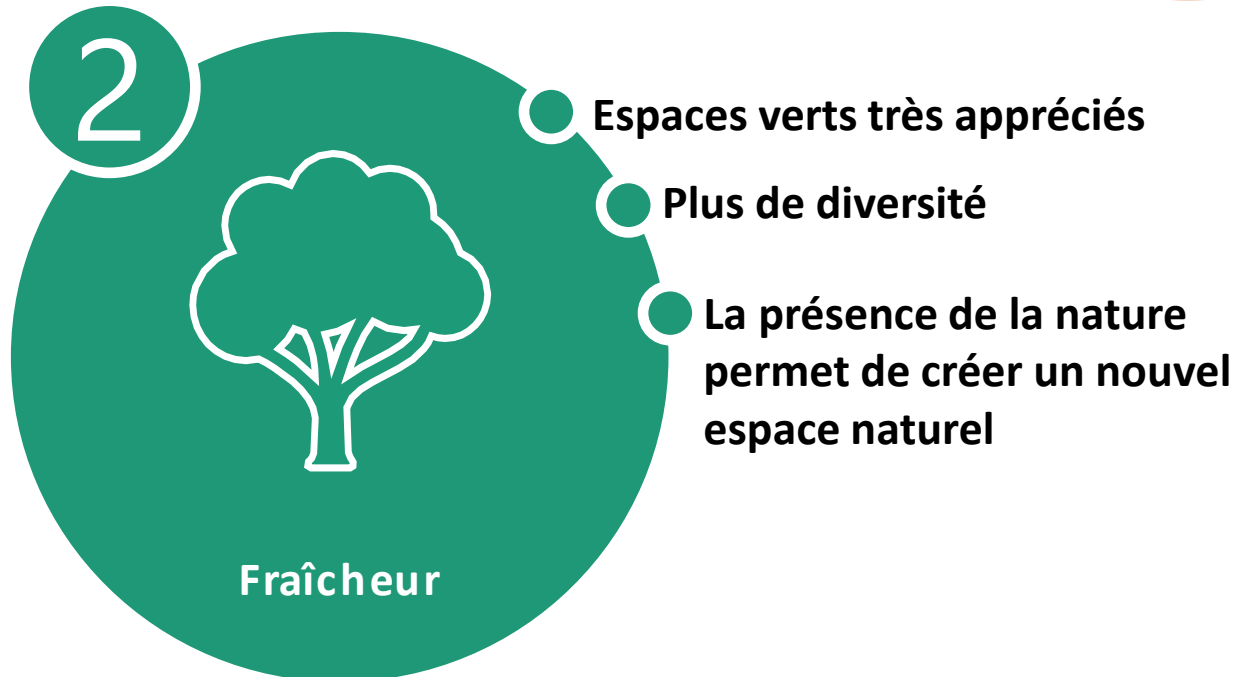
3

Pas de remarques

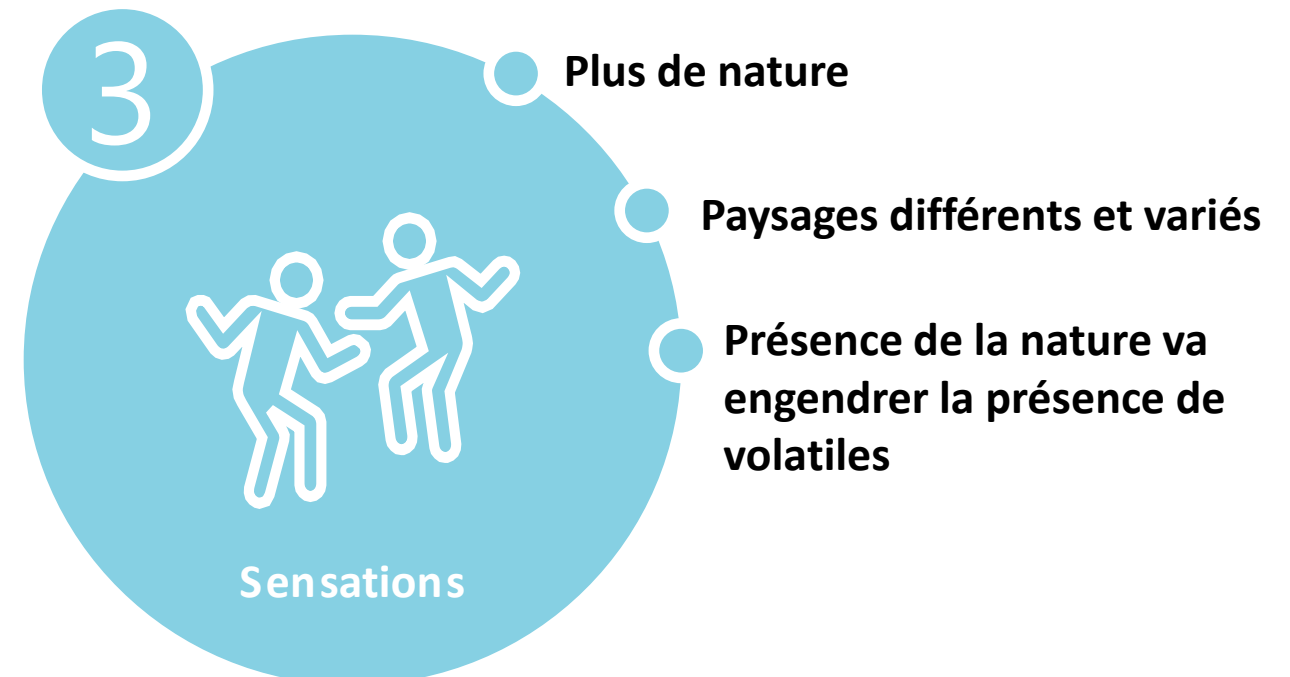
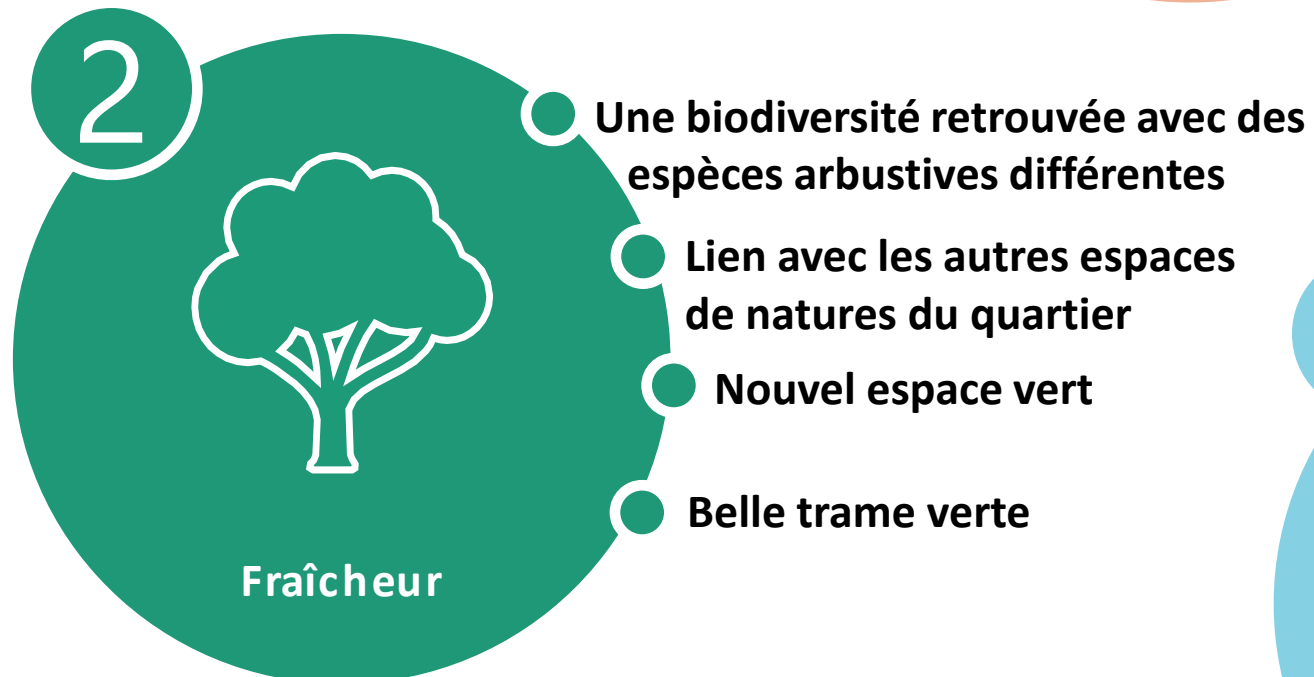
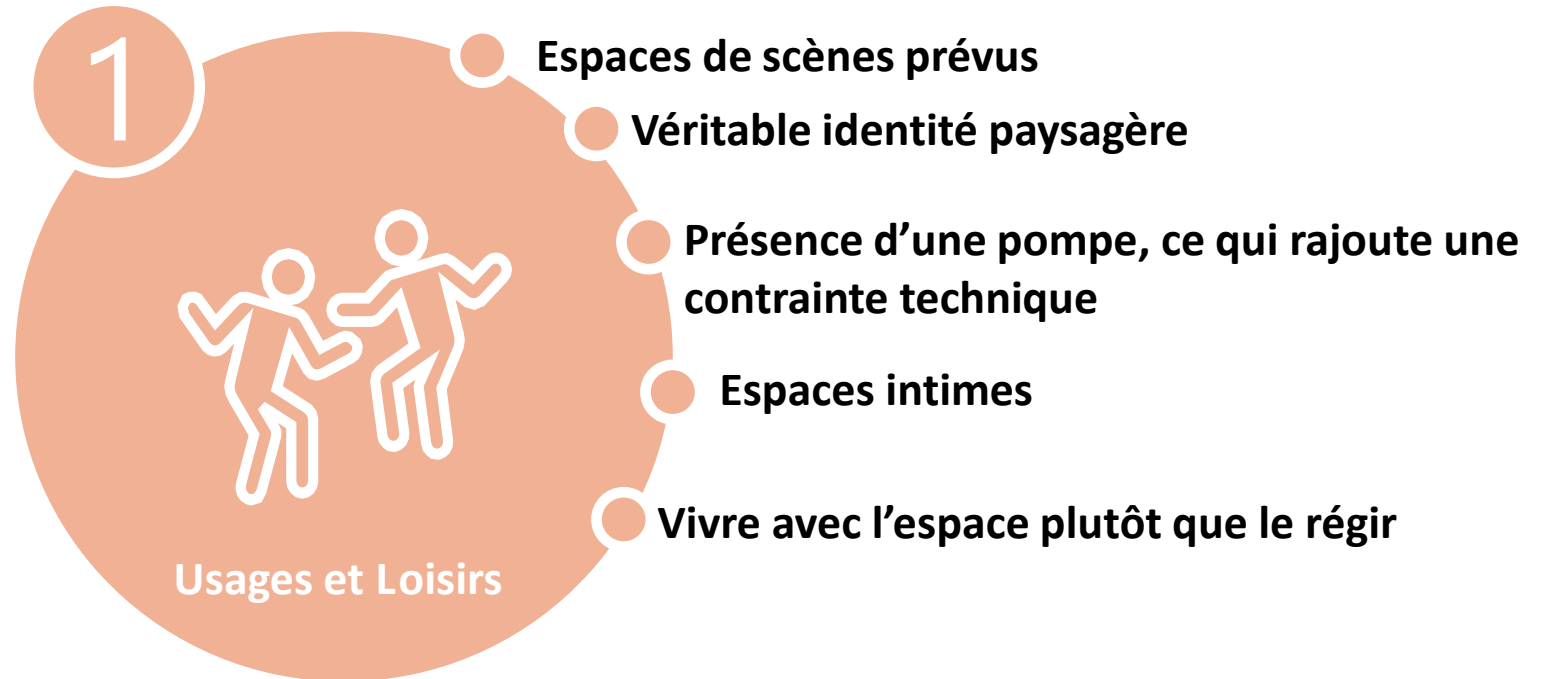


Sensations

Remarques sur le scénario 2 : « Berges et prairies »



Remarques sur le scénario 3 : « Méandres »



LES ROLES DANS LE QUARTIER

Différents rôles

- Entretien
- Réparer
- Produire
- Sensibiliser

Publics

- Les habitants
- Les usagers
- Les enfants / scolaires

Acteurs

- Les associations et collectifs d'habitants
- Les promoteurs et bailleurs
- Les collectivités, la puissance publique
- Les habitants
- Les usagers

AJOUTS DES PARTICIPANTS

- Respecter
- Animer
- Éduquer
- Favoriser le partage

- Les salariés

- La TCAR
- Les entreprises

LES RÔLES DES PARTIES PRENANTES SUR LA NATURE EN VILLE DANS LE QUARTIER



Rôles des associations et des collectifs

- **Surveillance :**
 - Réguler
 - Entretien *2
 - Gestion du quartier et de la propreté *2
- **Animer le quartier :**
 - Animation d'espaces
 - Animer des événements autour de la nature, de la biodiversité
 - Animer la vie de quartier *3
 - Favoriser des pratiques de partage *2
 - Produire *2
 - Mettre en place des activités périscolaire
- **Former sur la nature :**
 - Sensibiliser *4
 - Promouvoir

LES RÔLES DES PARTIES PRENANTES SUR LA NATURE EN VILLE DANS LE QUARTIER



Rôles des promoteurs et bailleurs

- **Assurer la qualité de l'éco-quartier :**
 - Gérer la diversité des habitants *2
 - Prévoir des espaces de partage *2
 - Prévoir des espaces pour ranger les vélos
 - Respect du cahier des charges
 - Favoriser les équipements durables
 - Entretenir
 - Réparer
- **Informier**
 - Sensibiliser *3
 - Communiquer
 - Respecter

LES RÔLES DES PARTIES PRENANTES SUR LA NATURE EN VILLE DANS LE QUARTIER



Rôles des collectivités publiques

- **Animer le quartier :**
 - Animer*5
 - Proposer des activités
 - Éduquer
- **Assurer l'entretien et l'organisation du quartier :**
 - Sensibiliser *5
 - Entretien *2
 - Gérer les services publics
 - Assurer la propreté
 - Favoriser les pratiques de partage
 - Gérer le transport (surtout à vélo)

LES RÔLES DES PARTIES PRENANTES SUR LA NATURE EN VILLE DANS LE QUARTIER



Rôles des habitants et des usagers à titre individuel

- **Participer activement à la nature en ville :**
 - Participer au fleurissement
 - Produire*2
- **Veiller au respect du quartier :**
 - Entretien *4
 - Respect (notamment propreté) *2
 - Maintien de la zone propre
- **Utiliser l'espace ensemble :**
 - Vigilance citoyenne
 - S'approprier les espaces
 - Animer
 - Partage et convivialité
 - Développer de nouveaux usages

LES RÔLES DES PARTIES PRENANTES SUR LA NATURE EN VILLE DANS LE QUARTIER



Autres rôles à assurer dans le quartier

- Participer à la protection et à la vie du quartier
- TCAR doit sensibiliser sur les mobilités douces
- Respect
- Animer *2



MERCI !

