



Compte-rendu ATELIER 4 – Groupe 4



Atelier 4 : présences et retour sur la concertation

Présents :

- **Maîtrise d'ouvrage :**
 - Noémie Hinfrey, Métropole Rouen-Normandie
 - Hassan El Machkouri, Métropole Rouen-Normandie
 - Clément Hafaiedh, Rouen-Normandie Aménagement
- **Maîtrise d'œuvre :**
 - Loïc Bonnin, Atelier Osty
- **Participants : 8**



Ce qui a été apprécié dans les ateliers par les participants :

- **L'exercice de persona de l'atelier 2** a été particulièrement apprécié par les participants, car il permettait de se projeter dans les besoins d'une autre personne.
- L'exercice des **avantages et inconvénients de la zone de transition** sur l'outil en ligne a permis d'éclaircir les avis sur « **une zone-clé** ».

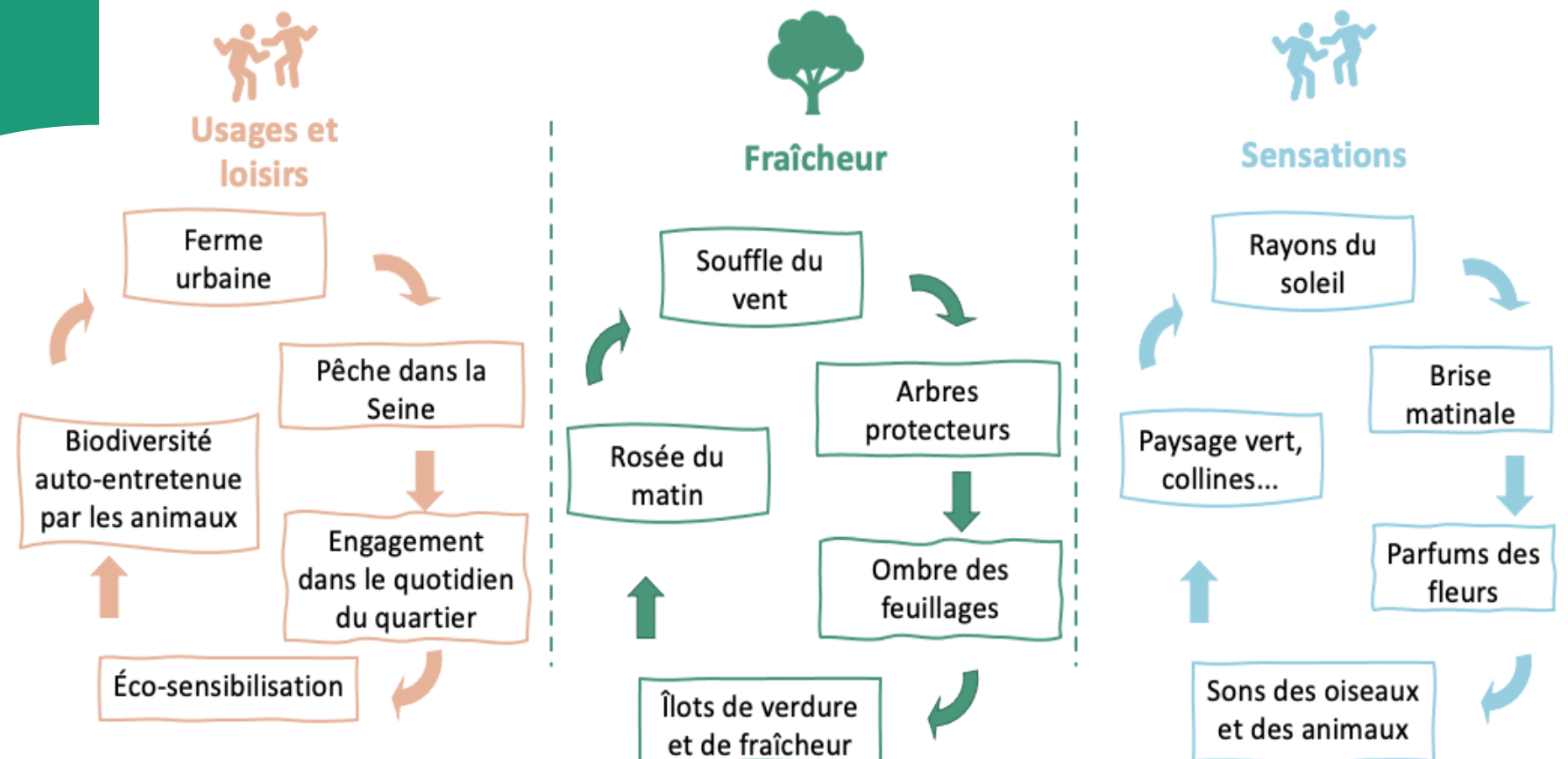
Ce qui caractérise le projet d'aménagement pour les participants :

- Les **canaux vert et bleu** offrent un aspect visuel renouvelé ainsi que de nouvelles activités au quartier Flaubert.
- La **nature en ville** semble pouvoir prendre place dans l'intégralité du quartier, mais surtout dans les canaux présentés.



Présentation des concepts ayant émané lors du précédent atelier, à approfondir

LES GRANDS APPORTS DE LA NATURE EN VILLE



Présentation du projet et échange avec la maîtrise d'oeuvre



Question : Pourquoi donner une autre sortie au canal que celle qui le lie directement à la Seine ?

Réponse de Loïc Bonnin, Atelier Osty :

- C'est pour répondre aux exigences d'un point de vue hydraulique et réglementaire car l'autorisation se faisait uniquement sur le bassin au bois.

Question : Le PLUI a-t-il pris en compte la présence obligatoire d'espaces verts qui seront imposés aux promoteurs ? Par rapport aux constructions et aux bâtiments, nous avons une densification prononcée (R+7, 8 voire 9), il y aura donc une faible visibilité avec peu d'ouverture. De plus, le site a une visibilité sur les coteaux. Ne va-t-on pas fermer la vue ?

Réponse de Loïc Bonnin, Atelier Osty :

- Les règles d'urbanisme sont imposées dans le PLUI. Nous sommes garants de ce respect ainsi que de la cohérence d'ensemble de l'aménagement. Les temps de concertation et les ateliers d'urbanisme sont des temps importants, et permettent d'échanger sur les principes d'aménagement, qui sont partagés aux promoteurs.

Question : Les toitures seront-elles exploitées et ouvertes – au moins aux habitants ? Pourront-elles servir à d'autres usages ?

Réponse de Loïc Bonnin, Atelier Osty :

- Toute toiture doit avoir une fonction. La toiture a une fonction technique avec des panneaux photovoltaïques ou bien peut être végétalisée (avec 15/20 cm de terre).
- Mais il faut également penser à des toitures avec certains usages, comme d'ouvrir la vue en haut des bâtiments.

The background features a central white diamond shape with a thin white border. This diamond is set against a light gray background. In the four corners, there are overlapping geometric shapes in shades of blue and green. The top-left and bottom-right corners have blue shapes, while the top-right and bottom-left corners have green shapes. The shapes are layered, creating a sense of depth and movement.

CANAL VERT, CANAL BLEU

HYPOTHESES D'EVOLUTION

> PROJET INITIAL : CANAL BLEU

- Surface périmètre DCE : 70 000m² :
- eau permanente: 18 000m² (25%)
 - espaces verts: 28 000 m² (40%)
 - revêtements imperméables: 24 000m² (35%)

GRAND BASSIN



> PARC FACADE A FACADE: EAU LINÉAIRE

- Surface périmètre ESQ : 70 000m² :
- eau permanente: 12 000m² (17%)
 - espaces verts: 34 000 m² (48%)
 - sols imperméables (ou semi): 24 000m² (35%)
 - berges plantées: 400 ml

BERGES ET PRAIRIES



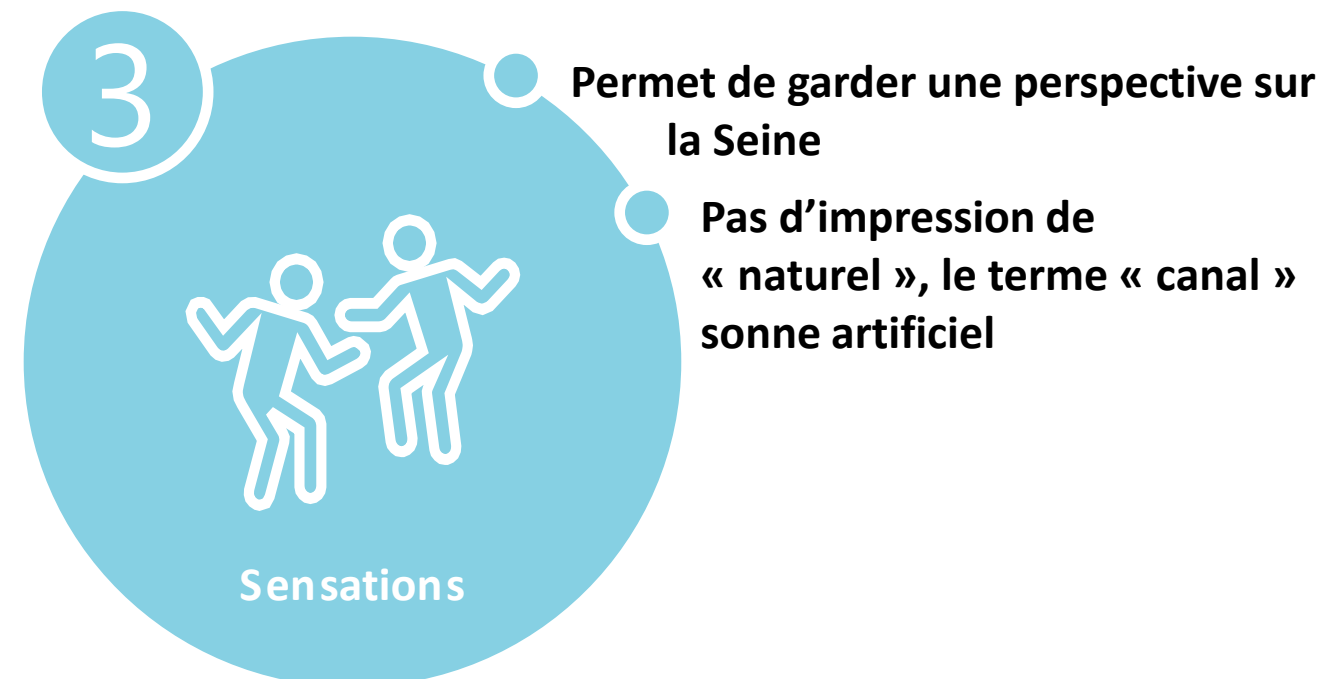
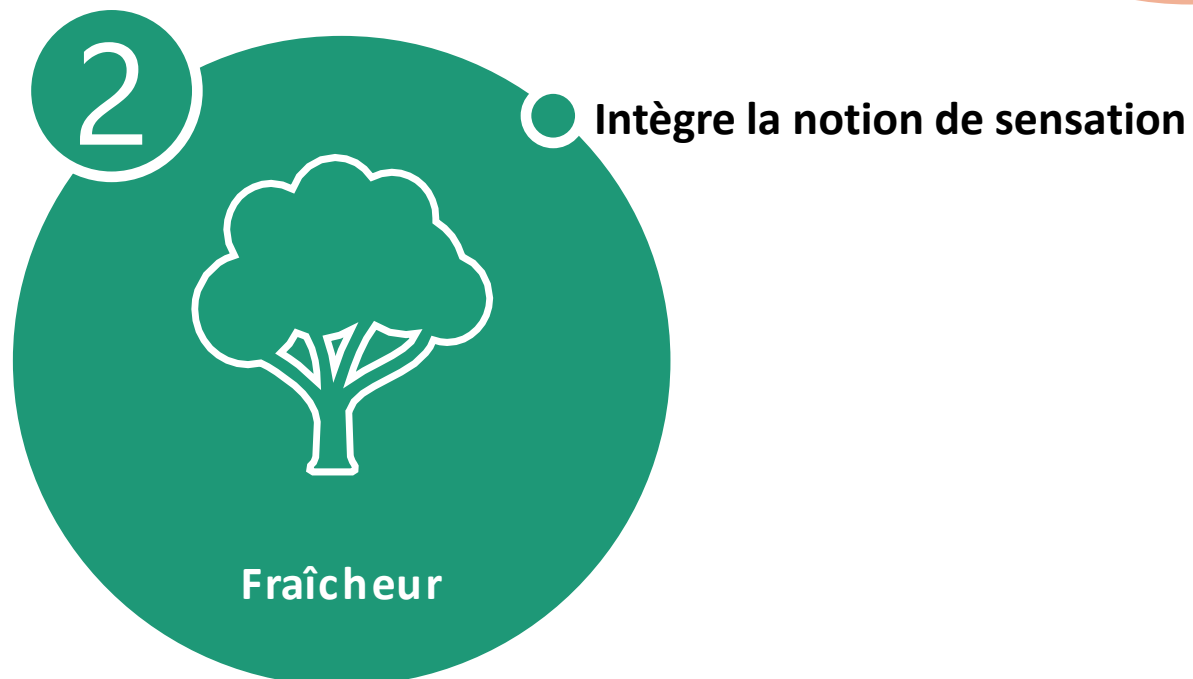
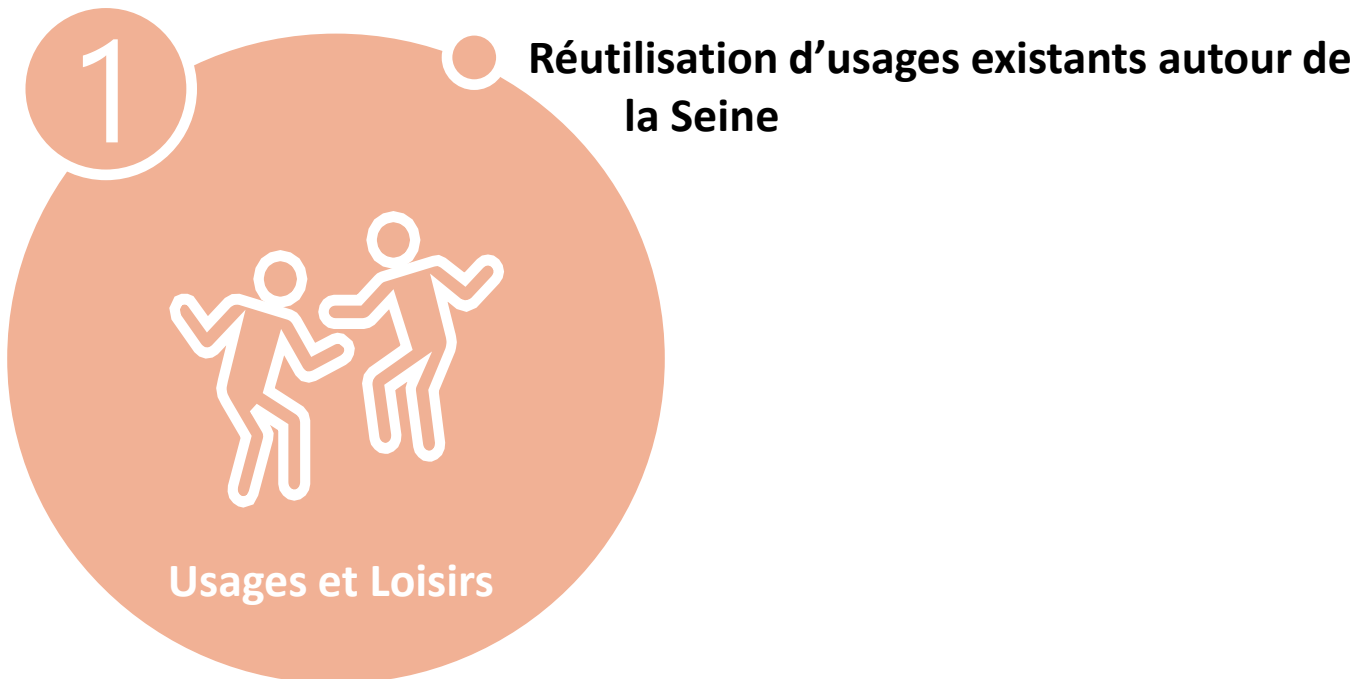
> PARC FACADE A FACADE: EAU TRANSVERSALE

- Surface périmètre ESQ : 70 000m² :
- eau permanente: 12 000m² (17%)
 - espaces verts: 38 000 m² (54%)
 - sols imperméables (ou semi): 20 000m² (28%)
 - berges plantées: 1000 ml

MÉANDRES



Remarques sur le scénario 1 : « Grand bassin »



Remarques sur le scénario 2 : « Berges et prairie »

1

● Répond bien au besoin d'usage du canal



Usages et Loisirs

2

● Permet la fraîcheur autour du canal



Fraîcheur

3

● L'eau associée aux berges permet un
ressenti naturel



Sensations

Remarques sur le scénario 3 : « Méandres »

1

Scénario préféré des participants pour les usages qu'il permet



Usages et Loisirs

2

Doit conserver un aspect « prairie »

Permet la fraîcheur de l'espace



Fraîcheur

3

Part de nature importante

Fait le lien entre l'eau et la ville



Sensations

LES DIFFÉRENTS RÔLES DANS LE QUARTIER

Différents rôles

- Entretien
- Réparer
- Produire
- Sensibiliser

Publics

- Les habitants
- Les usagers
- Les enfants / scolaires

Acteurs

- Les associations et collectifs d'habitants
- Les promoteurs et bailleurs
- Les collectivités, la puissance publique
- Les habitants
- Les usagers

AJOUTS DES PARTICIPANTS

- Vendre la production locale
- Faire découvrir
- Éduquer

- Les usagers « loisirs »
- Les travailleurs
- Les touristes

- Les agriculteurs, fermiers, maraîchers

LES RÔLES DES PARTIES PRENANTES SUR LA NATURE EN VILLE DANS LE QUARTIER



Rôles des associations et des collectifs

Entretien des espaces :

- Participer à l'entretien des espaces verts *4
- Valorisation des espaces

Animer la vie du quartier

- Des ateliers pour les enfants
- Culture (bibliothèque, musique...)
- Organiser des événements *2
- Participer à la vie du quartier
- Animer les différentes initiatives de quartier (ferme urbaine, jardins collectifs...) *4
- Assistance aux personnes âgées

LES RÔLES DES PARTIES PRENANTES SUR LA NATURE EN VILLE DANS LE QUARTIER



Rôles des promoteurs et bailleurs

Soutenir la biodiversité et la nature en ville

- Favoriser la biodiversité
- Permettre la végétalisation des toits et leur accès au public (au moins aux habitants)
- Optimiser la gestion des eaux pluviales
- Mettre à disposition des espaces verts

Entretenir et améliorer le bâti

- Entretenir les immeubles *2
- Mettre en valeur l'architecture du quartier
- Varier les logements et constructions pour varier les usages et les types d'espaces verts privés
- Laisser de l'espace, de l'air, de la vue dans les programmes
- Créer un habitat de qualité, attractif pour tous *2

Co-construire le quartier

- Écouter les attentes des citoyens, habitants
- Contribution financière aux actions des collectifs d'habitants

LES RÔLES DES PARTIES PRENANTES SUR LA NATURE EN VILLE DANS LE QUARTIER



Rôles des collectivités publiques

Faire vivre le quartier

- Construire des écoles et des crèches *4
- Insertion de services publics (transports...) *2
- Favoriser les échanges avec la présence de commerces
- Création d'un marché (couvert ou pas)
- Création de bibliothèques
- Subventions aux associations culturelles
- Animer les lieux avec des événements

Entretenir le quartier et développer sa nature

- Entretien des infrastructures et des espaces naturels *5
- Favoriser la nature avec l'aménagement urbain
- Améliorations progressives au fil du temps
- Faire respecter les règles d'urbanisme pour des usages variés, notamment vis-à-vis des promoteurs et aménageurs *2

LES RÔLES DES PARTIES PRENANTES SUR LA NATURE EN VILLE DANS LE QUARTIER



Rôles des habitants et des usagers à titre individuel

Participer à l'entretien

- Participer à la correcte utilisation et à l'entretien des espaces mis à disposition
- Entretien et valoriser les espaces verts
- Retenir leur chien sur les pelouses afin qu'elles restent praticables
- Respecter

Participer à la vie du quartier

- Faire vivre les commerces
- Être acteur de la vie du quartier
- Profiter



Merci de votre participation

Plus d'informations : <https://jeparticipe.metropole-rouen-normandie.fr>

