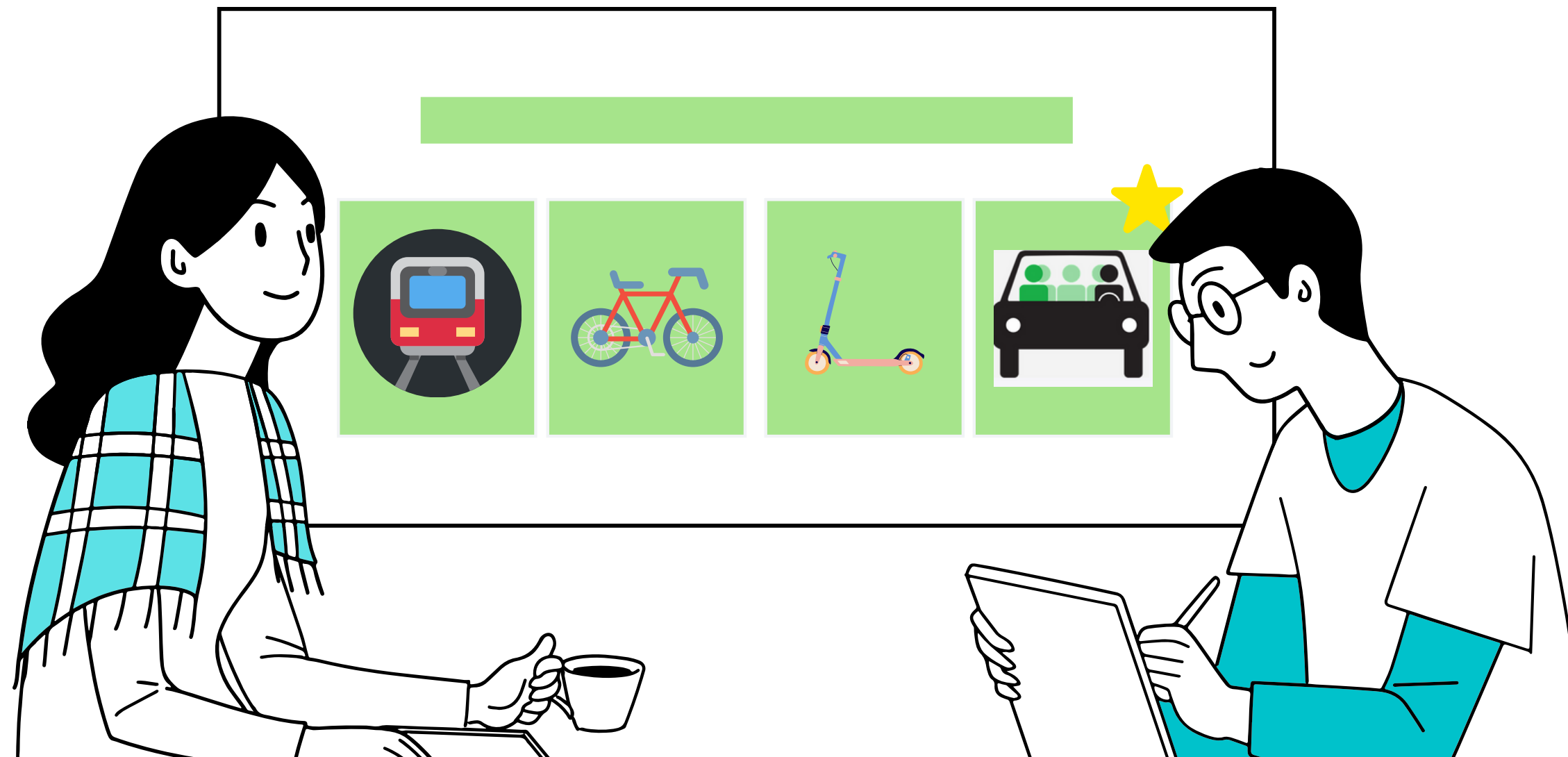


Le Living Lab

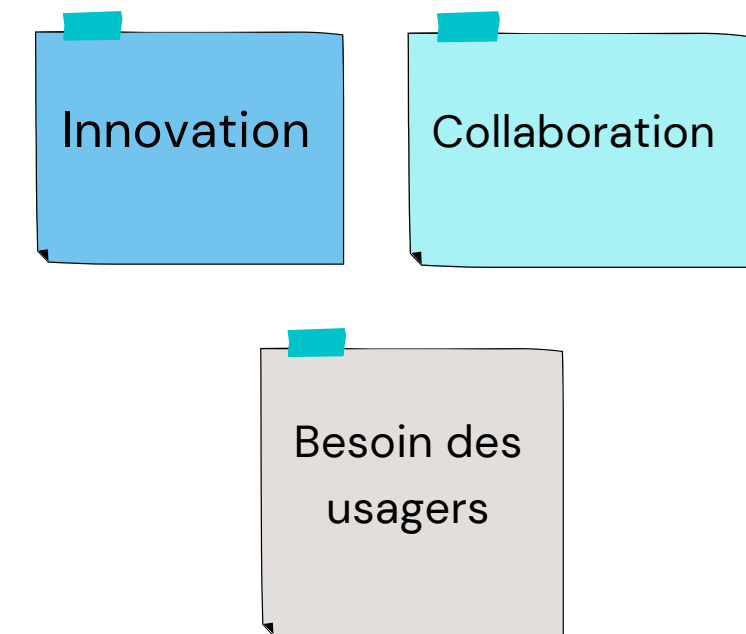
Mobilité



Un projet
collaboratif
pour
transformer la
MOBILITE des
biens et des
personnes

Un Living Lab ?

Commençons par le définir



C'est un nouveau lieu qui met l'utilisateur au centre du processus d'innovation

- Une collaboration étroite entre les différents acteurs : collectivités et services de l'Etat, acteurs privés (startups, entreprises, laboratoires de recherche, associations...), citoyens et usagers.
- Les citoyens sont partie-prenante de l'innovation, tout au long du processus, de l'identification des besoins à l'expérimentation des solutions élaborées.
- Un lieu dédié à la créativité, mêlant débats, animations, ateliers, expérimentations, conférences et exposition des projets innovants.
- Une association indépendante, au service du bien commun, qui verra le jour au dernier trimestre 2021.



Dans quel but ?

Quels sont les objectifs du Living Lab **Mobilité** ?

Imaginer ensemble les mobilités de demain

Mobilité durable et éco-responsable des biens et des personnes

Mobiliser l'intelligence **collective**



Trouver des solutions réellement adaptées

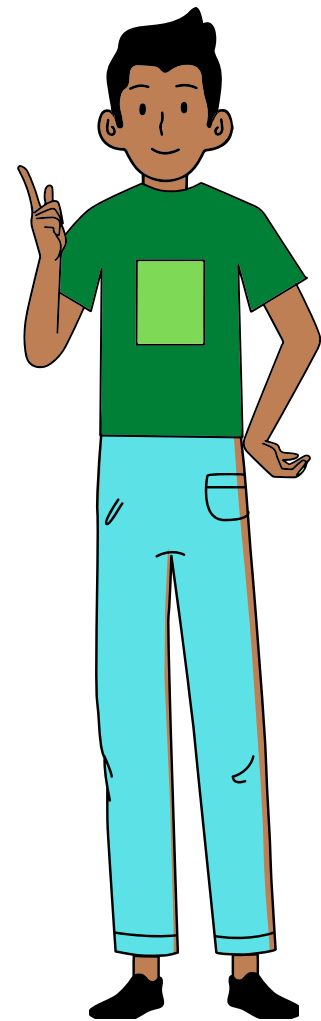
Faire tester et valider les projets par les **usagers**

Des solutions qui correspondent vraiment aux besoins des **citoyens**



Quel est le rôle des citoyens ?

Vous vous intéressez au projet, et plus généralement à la mobilité, mais aussi à d'autres sujets qui lui sont liés comme l'énergie, l'environnement, l'accessibilité... Vous avez envie d'imaginer et créer avec nous de nouveaux modes de **mobilité** ?



Participez dès maintenant au lancement du Living Lab **Mobilité**

En intégrant le Panel Citoyen Innovation regroupant 30 citoyens-usagers, autour de plusieurs ateliers collaboratifs dès septembre 2021.



Par la suite...

D'autres panels seront constitués, sur des thématiques ou projets particuliers afin de recueillir des idées, construire et valider ensemble les solutions **mobilité** de demain.

Le Panel Citoyen Innovation

Pour y faire quoi concrètement ?

" Identifier les meilleures façons d'apporter nos idées, faire remonter nos besoins en mobilité "



" Définir comment et quand on aimerait être sollicité pour participer pleinement aux projets d'innovations "

" Choisir ensemble ce que l'on aimerait y trouver, ou avec qui on pourrait échanger "



" Imaginer ce que l'on pourrait faire dans un laboratoire ouvert "

" S'informer sur les enjeux du futur de la mobilité avec les professionnels du secteur "

" Tester des innovations numériques et en inventer d'autres ensemble "



" Et demain pourquoi pas valider des prototypes "...

Intéressé ?

Voici comment faire partie du premier **Panel Citoyen Innovation** du Living Lab Mobilité :



1. Cliquez sur l'icône ordinateur à gauche pour accéder au questionnaire

2. Dans le questionnaire, cochez "OUI" à la question ci-dessous :



Vous avez des idées pour préparer l'évolution de nos mobilités ? Rejoignez un panel citoyen d'innovation qui durant 4 mois travaillera, dans le cadre du lancement du Living lab, avec l'ensemble des acteurs du territoire pour définir comment impliquer les citoyens – usagers dans l'ensemble du processus d'innovation.

Souhaitez-vous vous porter volontaire pour devenir membre du Panel Citoyen Innovation et co-construire l'avenir de la Mobilité ?

Oui Non