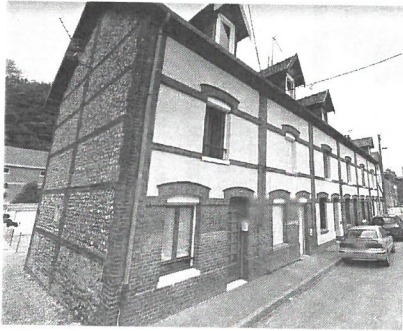


Identification



Source : Google Street View

Adresse

26 à 30 rue Offroy

Description

Ensemble de maisons
Ensemble bâti cohérent

La Commune constate une incohérence entre la planche 1 et la fiche E1. Une erreur de numérotation entre ces deux documents. La Planche 1 protège un ensemble bâti du n° 26 au n° 36 rue Henri Offroy alors que la fiche E1 précise n° 26 au 30. Il faut rectifier la fiche E1 qui doit indiquer du n° 26 au 36 afin de conserver l'aspect architectural de l'ensemble de maisons.

Prescription

Le 25/06/2021.

Guillaume COUTEY,

Maire de Malaunay

La composition architecturale de ces constructions mitoyennes doit être préservée : - conserver le rythme dans les façades et les ouvertures : ne pas condamner des fenêtres et portes, ne pas recréer de nouvelles ouvertures en façade principale. - conserver le détail des linteaux, des corniches, les briques apparentes, - conserver les cheminées et les lucarnes à leur emplacement actuel,