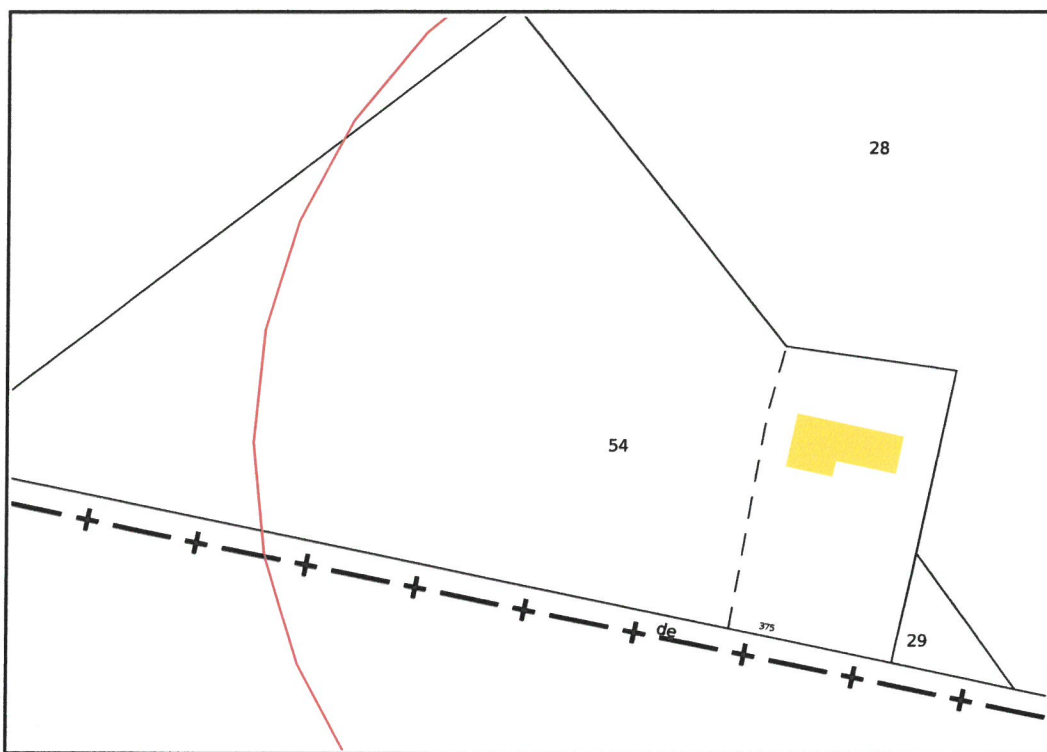
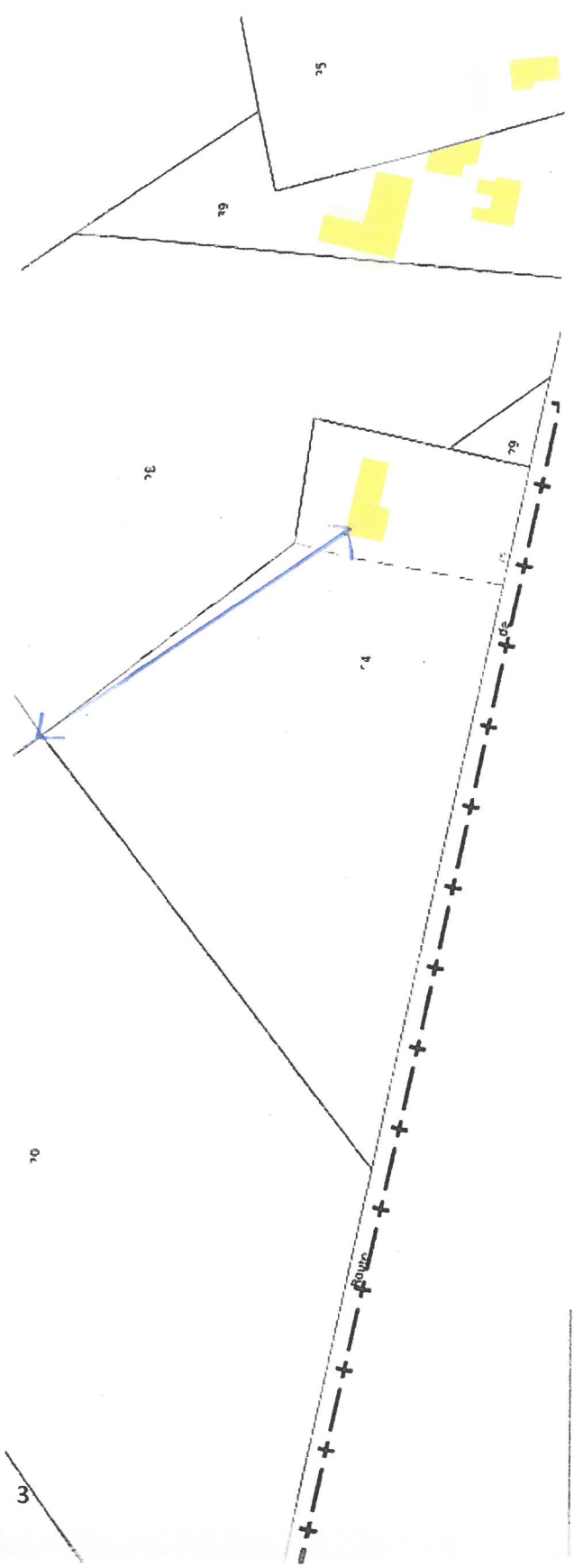


Pièce jointe N°1





- > Mémoriser ce zoom
- > Zoom mémorisé
- > Zoom précédent

Afficher un drapeau sur les parcelles en instance d'une mise à jour graphique

- outils simples
- outils avancés

S'informer



Imprimer



- > Coordonnées en projection : RGF93CC50 X=1544154.81 ; Y=9147864.34
- > Coordonnées géographiques : WGS84 (GPS) DMS (49° 30' 39" N - 0° 50' 51" E) - Latitude = 49.511058 N - Longitude = 0.847641 E

Veillez cliquer pour définir le premier point de votre distance.

Mesurer > Distances

Résultat de la mesure : **82.37** mètres (donnée indicative)

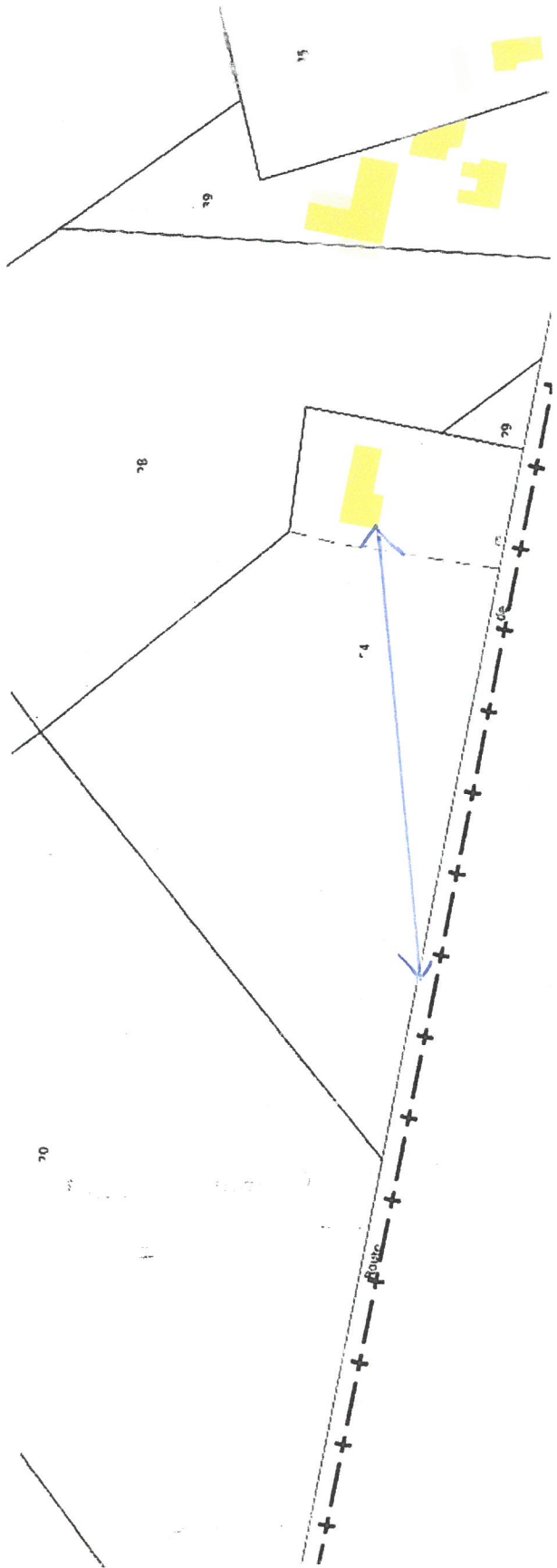
Cet outil vous permet de mesurer la distance entre-deux points.

- Veillez sélectionner avec votre souris les deux extrémités de la distance que vous souhaitez mesurer. > Annuler un point (touche Retour)
- > Annuler l'opération (touche Echap)

Les mesures obtenues n'ont qu'une valeur indicative et ne sont pas opposables.

©2017 Ministère de l'Action et des Comptes publics

Fermer la fenêtre



- > Mémoriser ce zoom
- > Zoom mémorisé
- > Zoom précédent

Afficher un drapeau sur les parcelles en instance d'une mise à jour graphique

• outils simples

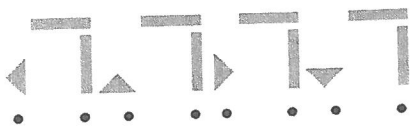
• outils avancés

S'informer



Imprimer





- > Coordonnées en projection : RGF93CC50 X=1544248.55 ; Y=9147915.99
- > Coordonnées géographiques : WGS84 (GPS) DMS (49° 30' 41" N - 0° 50' 56" E) - Latitude = 49.511547 N - Longitude = 0.848914 E

Veillez cliquer pour définir le premier point de votre distance.

Mesurer > Distances

Résultat de la mesure : 100.72 mètres (donnée indicative)

Cet outil vous permet de mesurer la distance entre deux points.

Veillez sélectionner avec votre souris les deux extrémités de la distance que vous souhaitez mesurer. > Annuler un point (touche Retour)
> Annuler l'opération (touche Echap)

Les mesures obtenues n'ont qu'une valeur indicative et ne sont pas opposables.

©2017 Ministère de l'Action et des Comptes publics

Fermer la fenêtre